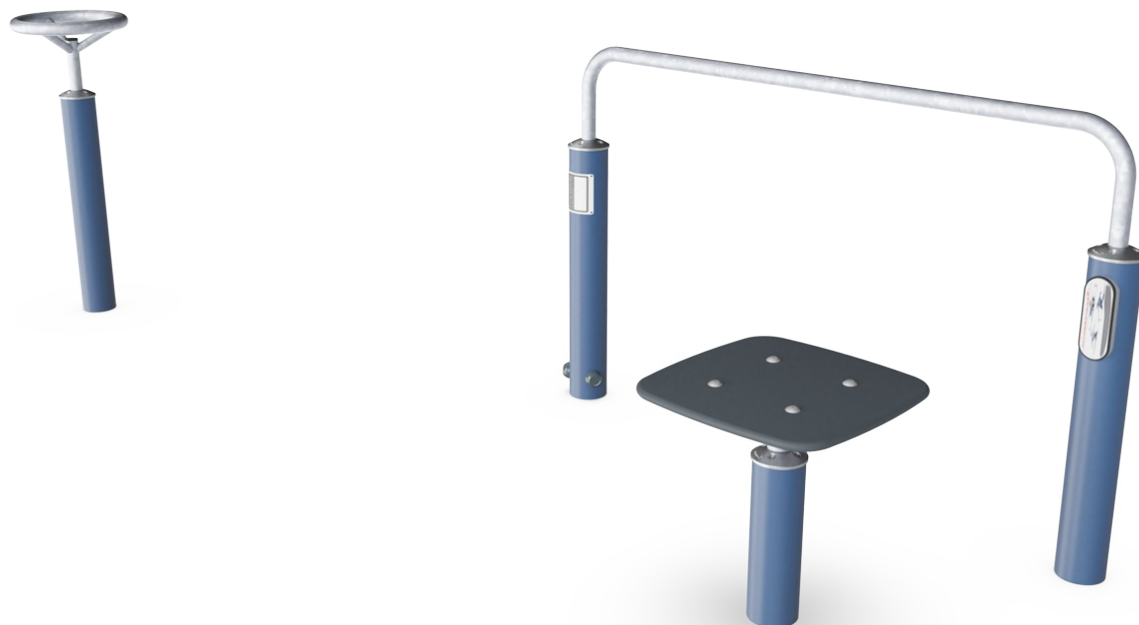


# Up & go

FSW228



Número de artículo FSW22800-0902

## Información general del producto

Dimensiones LxAnch.xAl. 323x85x94 cm

Grupo de edad 13+

Usuarios 1

Opciones de color

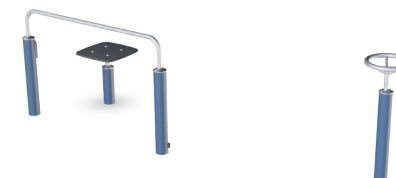


Ver App KOMPAN Fit para saber más

Al evaluar la capacidad funcional de las personas mayores, dos de las pruebas más utilizadas son la prueba Sit & Rise y la prueba Up & Go. Esta instalación está dirigida específicamente a ejecutar estas dos pruebas y capacitarse para mejorar las pruebas. El riel en el medio y la manija redonda en el punto de giro brindan seguridad y soporte adicionales si

es necesario. Sit to stand puede ejercitarse desde el asiento con una mano, dos manos o sin apoyo. Para un ejercicio realmente desafiante, sentarse y pararse se puede realizar con una pierna con ayuda de la mano. La prueba cronometrada arriba y adelante también se puede utilizar como ejercicio puro. Desde la posición sentada, camina hacia el

poste y regresa. Para aumentar el nivel de dificultad, esto se puede hacer varias veces lo más rápido posible.



# Up & go

FSW228



La barra tiene una longitud de 1400 mm, una altura de 940 mm y está pensada como agarre durante los ejercicios. La barra está hecha de acero galvanizado en caliente de 38 mm, un gran diámetro para un buen agarre y para apoyar la muñeca.



La placa HPL mide 586 mm x 586 mm y puede moverse 70 mm en todas las direcciones. Las placas laminadas de alta presión (HPL) tienen una superficie antideslizante moldeada. HPL es un material homogéneo con una resistencia al desgaste muy alta.



El letrero de información está hecho de un PA6 (poliamida) y muestra el ejercicio más relevante y un código QR. Cuando se escanea, el código QR se enlazará con una ilustración animada del ejercicio y ofrece la posibilidad de descargar la aplicación KOMPAN sport & fitness, que proporcionará una gran cantidad de ejercicios y entrenamientos.



Los conectores están hechos de aluminio fundido a presión, especialmente aleados para ambientes exteriores y uso intensivo. Los tornillos que sujetan los conectores son de acero inoxidable y están protegidos por arandelas de zinc.



Los postes están fabricados en acero al carbono pregalvanizado de Ø101,6 x 2 mm y con recubrimiento en polvo, una gran protección a todas las condiciones.



Todos los productos de fitness KOMPAN cumplen con las normas ASTM F3101 y EN16630 Outdoor Fitness. Las pruebas de carga se realizan como una prueba estática al agregar factores dinámicos y factores de seguridad a la carga especificada de 78 kg por usuario. Un producto destinado a 1 usuario se carga con 420 kg.

Número de artículo FSW22800-0902

## Información de instalación

|                        |                            |
|------------------------|----------------------------|
| Altura máxima de caída | 0 cm                       |
| Área de seguridad      | 19,6 m²                    |
| Horas de instalación   | 2,7 horas                  |
| Volumen de excavación  | 0,11 m³                    |
| Volumen de hormigón    | 0,08 m³                    |
| Profundidad de anclaje | 90 cm                      |
| Peso del envío         | 80 kg                      |
| Opciones de anclaje    | Enterrar ✓<br>Suelo duro ✓ |

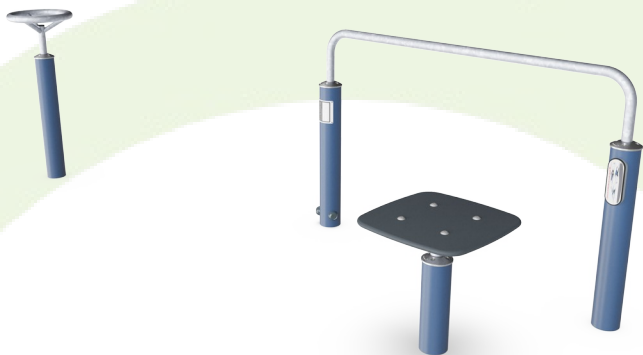
## Garantías

|                                 |             |
|---------------------------------|-------------|
| Conectores                      | 10 años     |
| EcoCore HDPE                    | De por vida |
| Acero galvanizado               | De por vida |
| Post                            | 10 años     |
| Piezas de repuesto garantizadas | 10 años     |



# Sustainability Data

FSW228



| Cuna a puerta A1-A3 | Emisión total CO <sub>2</sub> | CO <sub>2</sub> e/kg       | Materiales Reciclados |
|---------------------|-------------------------------|----------------------------|-----------------------|
|                     | kg de CO <sub>2</sub> e       | kg de CO <sub>2</sub> e/kg | %                     |
| FSW22800-0902       | 108,57                        | 2,08                       | 60,73                 |

El marco general aplicado para estos factores es la Declaración Ambiental de Producto (EPD), que cuantifica "la información ambiental sobre el ciclo de vida de un producto y permite realizar comparaciones entre productos que cumplen la misma función" (ISO, 2006). Esto sigue la estructura y aplica un enfoque de evaluación del ciclo de vida a toda la etapa del producto, desde la materia prima hasta la fabricación (A1-A3))

Kompan A/S  
C.F. Tietgens Boulevard 32C  
DK-5220 Odense SØ  
Denmark



## Verification of CO<sub>2</sub> calculation of: Fitness



Data version no. 2023-10-05

The CO<sub>2</sub> calculation and data are in compliance with the principles of a carbon footprint impact according to the GHG protocol (Greenhouse Gas Protocol), Scope 3, cradle to gate related to all individual components in the product category: "Fitness" represented by item no.: FAZ10100-0900.

(Scope 3 emissions include emission sources in the upstream and downstream value chain).

Date: 30. October 2023 | Valid until: 30. October 2025  
Verified by:

Julie Marie Vejsgaard Larsen, LCA & EPD Consultant

Verification based on report: Validation of CO<sub>2</sub> calculation of 9 categories of Kompan product line, version 1.0, prepared by: Bureau Veritas HSE, Denmark: Julie M. V. Larsen.

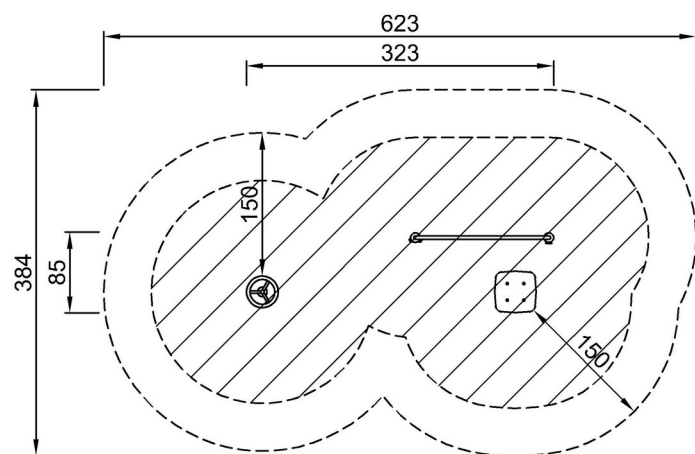
Publication date: 30. October 2023

By Bureau Veritas HSE  
www.bureauveritas.dk  
+45 7731 1000



\* Altura Máx. de caída | \*\* Altura total | \*\*\* Área de seguridad

\* Altura Máx. de caída | \*\* Altura total



FSW22800  
\*\*94cm  
\*\*\*19.6m<sup>2</sup>



FSW22800

[Haga clic para ver VISTA SUPERIOR](#)

[Haga clic para ver VISTA LATERAL](#)