

Armcykel

FSW240

KOMPAN
Let's play



Armcykeln har en sits och ett anpassningsbart utrymme för sittande, rullstolsburna eller stående användare, vilket säkerställer att den inkluderar personer med olika förmågor och träningsvana. Utrustningens justerbara motstånd som möjliggörs av en magnetbroms på ett svänghjul ger en följsam cykelupplevelse vilket är avgörande för effektiv armträning.

Användarna kan enkelt välja mellan tio motståndsnivåer genom att vrida på ett handtag, vilket möjliggör allt från mjuka övningar till högintensiv intervallträning.

Artikelnr. FSW24000-0001	
Generell produktinformation	
Dimension LxWxH	82x55x115 cm
Åldersgrupp	13+
Kapacitet (användare)	1
Färgalternativ	



Öppna KOMPAN FIT app för mer information



Armcykel

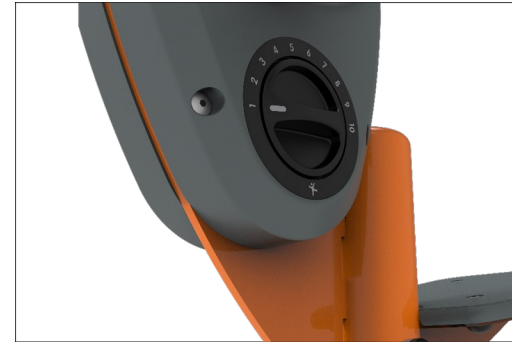
FSW240



To ensure the integrity of the machine, the orange-colored main posts are made of $\varnothing 101.6 \times 3\text{mm}$ s235 steel posts, which are hot dip galvanized and powder coated.



The Arm Bike accommodate 3 exercising positions, standing, seated in a wheelchair or seated on the seat. The handles have a diameter of $\varnothing 36\text{mm}$ and are placed under a 30-degree angle.



The magnetic resistance system is fully covered and can be adjusted with a rotatable handle in 10 steps. The selector system is intuitive in use, you rotate the handle to select a different amount of resistance.



The resistance unit and all mechanical parts are hidden in the fully closed cabinet which is made from UV-stabilized Polycarbonate (PC). As a result, entrapment is not possible, making it extremely safe to use and providing protection against the elements.



The machine is equipped with a weighted flywheel that ensures that the motion stays fluid and comfortable during use.



Sitsen är tillverkad av Ekogrip®-panel som består av en 15mm tjock PE-bas med 3 mm toppskikt av mjukt gummi med en halkfri effekt.

Artikelnr. FSW24000-0001

Installationsinformation

Max. fallhöjd	60 cm
Säkerhetsområde	11,6 m ²
Total installationstid	2,1
Grävdjup (volym)	0,00 m ³
Betong (volym)	0,00 m ³
Stolpdjup (standard)	0 cm
Fraktvikt	110 kg
Förankring	Ytmonterin g ✓

Information om garanti

Handtag	10 år
Rörliga delar	2 år
Polykarbonat PC-paneler	10 år
Reservdelar garanterade	10 år
Stålfam	10 år

EN
16630
compliant

Hållbarhetsdata

FSW240



Cradle to Gate A1-A3	Totalt CO ₂ -utsläpp	CO ₂ e per kg	Återvunna material
	kg CO ₂ e	kg CO ₂ e/kg	%
FSW24000-0001	197,12	3,26	43,06

Det övergripande ramverket som tillämpas för dessa faktorer är miljövarudeklarationen (EPD, Environmental Product Declaration), som kvantifierar "miljöinformation om produktens livscykel och möjliggör jämförelser av produkter som uppfyller samma funktion" (ISO, 2006). Denna struktur följer här och använder en livscykelanalys för hela produktstadiet från råmaterial till färdig produkt (A1-A3).

Kompan A/S

C.F. Tietgens Boulevard 32C
DK-5220 Odense SØ
Denmark

Validation of CO₂ calculation method
BUREAU VERITAS
HSE Denmark A/S



Verification of CO₂ calculation of: Fitness



Data version no. 2023-10-05

The CO₂ calculation and data are in compliance with the principles of a carbon footprint impact according to the GHG protocol (Greenhouse Gas Protocol), Scope 3, cradle to gate related to all individual components in the product category: "Fitness" represented by item no.: FAZ10100-0900.

(Scope 3 emissions include emission sources in the upstream and downstream value chain).

Date: 30. October 2023 | Valid until: 30. October 2025

Verified by:

Julie Marie Vejsgaard Larsen, LCA & EPD Consultant

Verification based on report: Validation of CO₂ calculation of 9 categories of Kompan product line, version 1.0, prepared by: Bureau Veritas HSE, Denmark: Julie M. V. Larsen.

Publication date: 30. October 2023

By Bureau Veritas HSE

www.bureauveritas.dk

+45 7731 1000

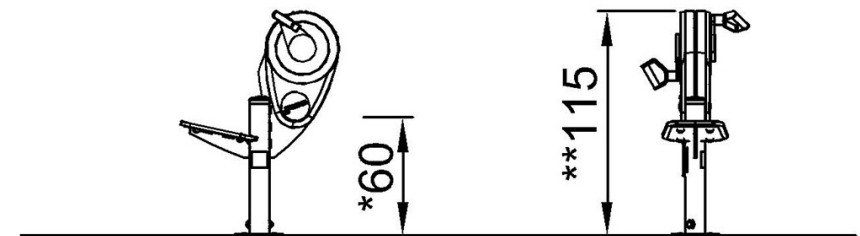
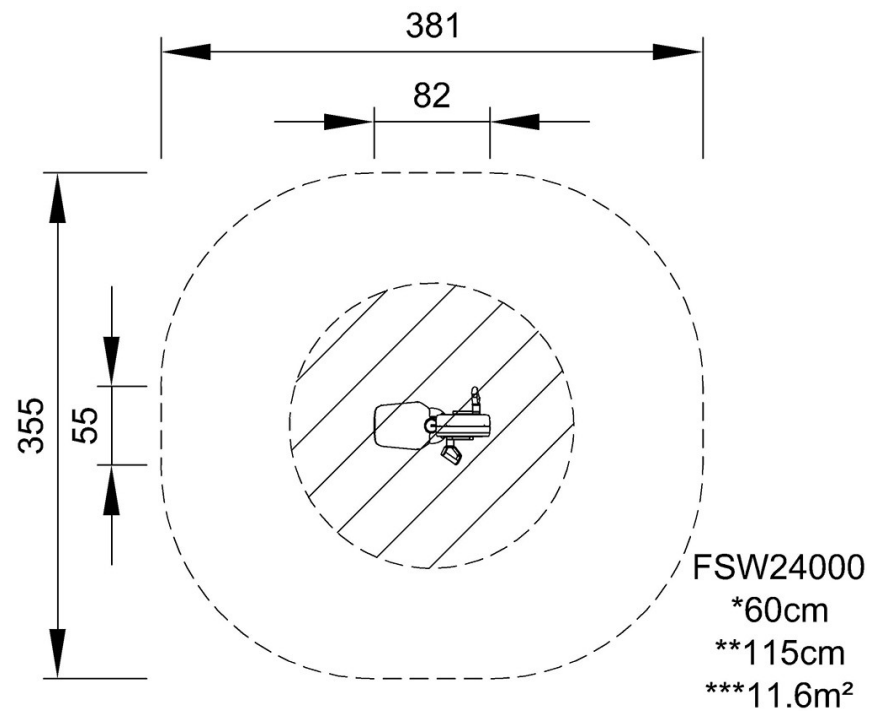


Armcykel

FSW240

* Max fallhöjd | ** Totalhöjd | *** Säkerhetsyta

* Max fallhöjd | ** Totalhöjd



FSW24000

[Klicka för att se TOP VIEW](#)

[Klicka för att se SIDE VIEW](#)