

# Combinaison Multi Activités

KPL1019

**KOMPAN**  
Let's play





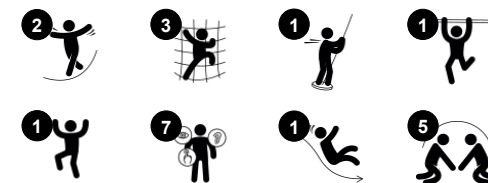
Grimper et glisser sont toujours des activités populaires auprès des enfants d'âge scolaire. Cette structure de jeux Combinaison multi activités, poteau bois et glissière plastique 7 offre un grand filet masqué pour l'escalade et les mouvements amples (avec en outre la possibilité de s'y asseoir avec ses amis), un mur d'escalade en deux dimensions, des

rampes et un toboggan à sensation pour regagner la terre ferme. Au niveau du sol, une barre permet d'effectuer des culbutes, de se suspendre par les genoux ou simplement de s'asseoir.

Référence KPL101922-0902

## Informations générales

Dimensions LxPxH	387x590x402 cm
Age minimum	4+
Capacité idéale (utilisateurs)	12
Options de couleurs	 



# Combinaison Multi Activités

KPL1019

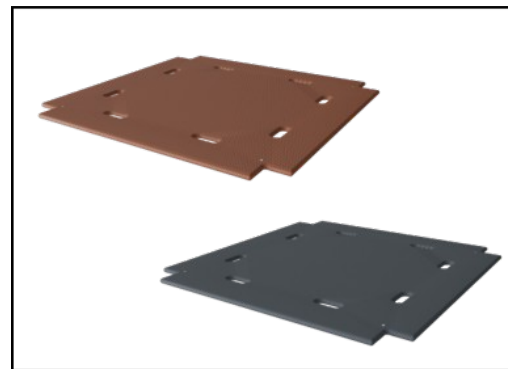
**KOMPAN**  
Let's play



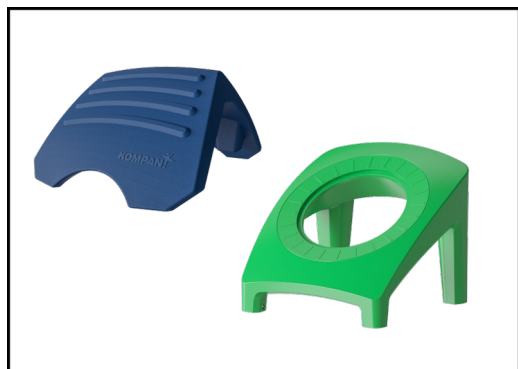
Panneaux de 19 mm EcoCore™, matériau hautement durable et respectueux de l'environnement, qui est non seulement recyclable après utilisation, mais se compose également d'un noyau fabriqué à partir de matériaux post-consommation recyclés à 100 % à partir de déchets d'emballages alimentaires.



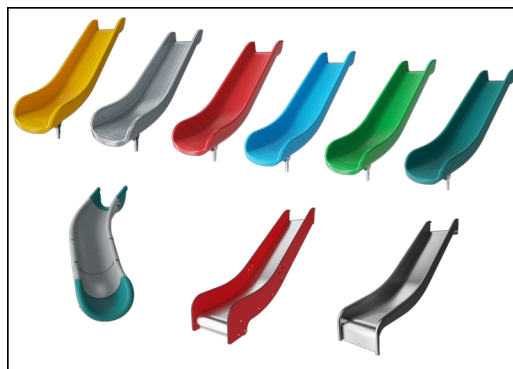
Les piliers principaux de la tour qu'ils soient en pin ou en aluminium sont tous équipés de semelles en acier galvanisé par immersion à chaud. Les pieds en acier surélèvent les poteaux à 20 mm du niveau du sol fini pour éviter tout contact avec le matériau de revêtement.



Les planchers et les panneaux d'activités ludiques sont disponibles en deux types de matériaux : Planchers imperméables en contreplaqué d'une épaisseur de 21,5 mm en bois de pin et d'aulne, avec un revêtement anti-dérapant des deux côtés. HPL, bois stratifié à haute pression, épaisseur 17,8 mm avec une surface anti-dérapante respectant la norme EN 438-6.



Les grandes pièces sont creuses et fabriquées en polyéthylène (PE) 100 % recyclable. Le toit est moulé en une seule pièce avec une épaisseur minimale de 5,5 mm afin d'assurer une durabilité élevée dans tous les climats du monde.



Les glissières peuvent être choisies en six couleurs et 3 matériaux différents : Glissières droites ou courbes en PE moulé d'une seule pièce. Côtés EcoCore™ combinés et acier inoxydable. Conception entièrement en acier inoxydable en une seule pièce pour des solutions plus résistantes au vandalisme.



Les filets d'escalade sont fabriqués en corde PA avec stabilisation UV et renforcement intérieur par câblage en acier. La corde est traitée par induction afin d'obtenir une fixation optimale entre l'acier et la corde, offrant ainsi une excellente résistance à l'usure. Tous les connecteurs de corde sont fabriqués en matériaux PA 100 % recyclables.

Référence KPL101922-0902

## Installation

Hauteur de Chute Max.	209 cm
Zone de sécurité	41,0 m²
Temps total d'installation	12,3
Volume d'excavation	1,28 m³
Volume de béton	0,60 m³
Profondeur ancrage	90 cm
Poids d'expédition	459 kg
Options d'ancrage	A enterrer ✓ A cheiller ✓

## Garantie

Aluminium	15 ans
EcoCore HDPE	Garanti à vie
Bois Pin	10 ans
Cordes et filets	10 ans
Dispo pièces après arrêt fab.	10 ans



# Données sur le développement durable

KPL1019



Cradle to Gate A1-A3	Émissions totales de CO <sub>2</sub>	CO <sub>2</sub> e/kg	Matériaux recyclés
	kg CO <sub>2</sub> e	kg CO <sub>2</sub> e/kg	%
KPL101922-0902	951,36	2,86	41,79

Le cadre général appliqué est la Déclaration Environnementale Produit (DEP), qui quantifie « les informations environnementales sur le cycle de vie d'un produit et permet des comparaisons entre produits remplissant la même fonction » (ISO, 2006). Cela suit la structure et applique une approche d'évaluation du cycle de vie à l'ensemble de l'étape du produit, de la matière première à la fabrication (A1-A3))

**KOMPAN**  
Let's play

## Kompan A/S

C.F. Tietgens Boulevard 32C  
DK-5220 Odense SØ  
Denmark



## Verification of CO<sub>2</sub> calculation of: Play systems



Data version no. 2023-10-05

The CO<sub>2</sub> calculation and data are in compliance with the principles of a carbon footprint impact according to the GHG protocol (Greenhouse Gas Protocol), Scope 3, cradle to gate related to all individual components in the product category: "Play systems" represented by item no.: PCM200321-0950.

(Scope 3 emissions include emission sources in the upstream and downstream value chain).

**Date: 30. October 2023 | Valid until: 30. October 2025**

**Verified by:**

Julie Marie Vejsgaard Larsen, LCA & EPD Consultant

Verification based on report: Validation of CO<sub>2</sub> calculation of 9 categories of Kompan product line, version 1.0, prepared by: Bureau Veritas HSE, Denmark: Julie M. V. Larsen.

**Publication date: 30. October 2023**

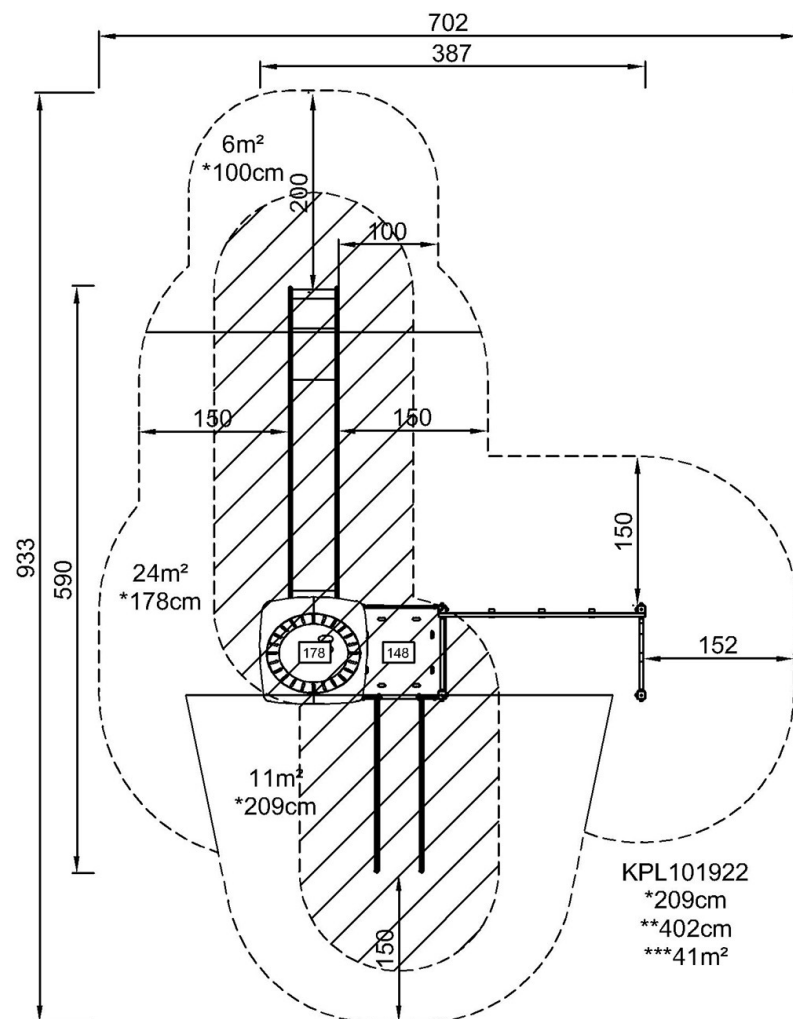
By Bureau Veritas HSE  
www.bureauveritas.dk  
+45 7731 1000



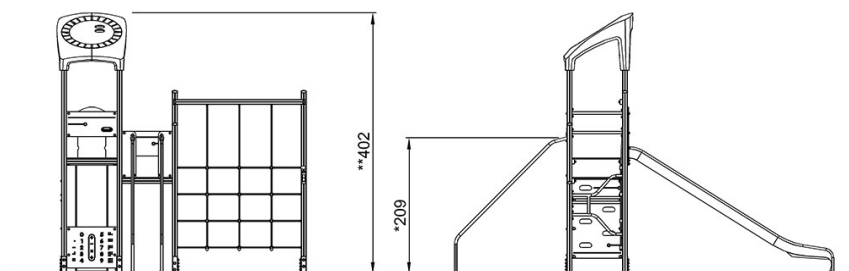
# Combinaison Multi Activités

KPL1019

\* Hauteur de chute maximale | \*\* Hauteur totale | \*\*\* Zone de sécurité



\* Hauteur de chute maximale | \*\* Hauteur totale



KPL101922

[Cliquez pour voir le rapport VUE DE DESSUS](#)

[Cliquez pour voir le rapport VUE LATÉRALE](#)