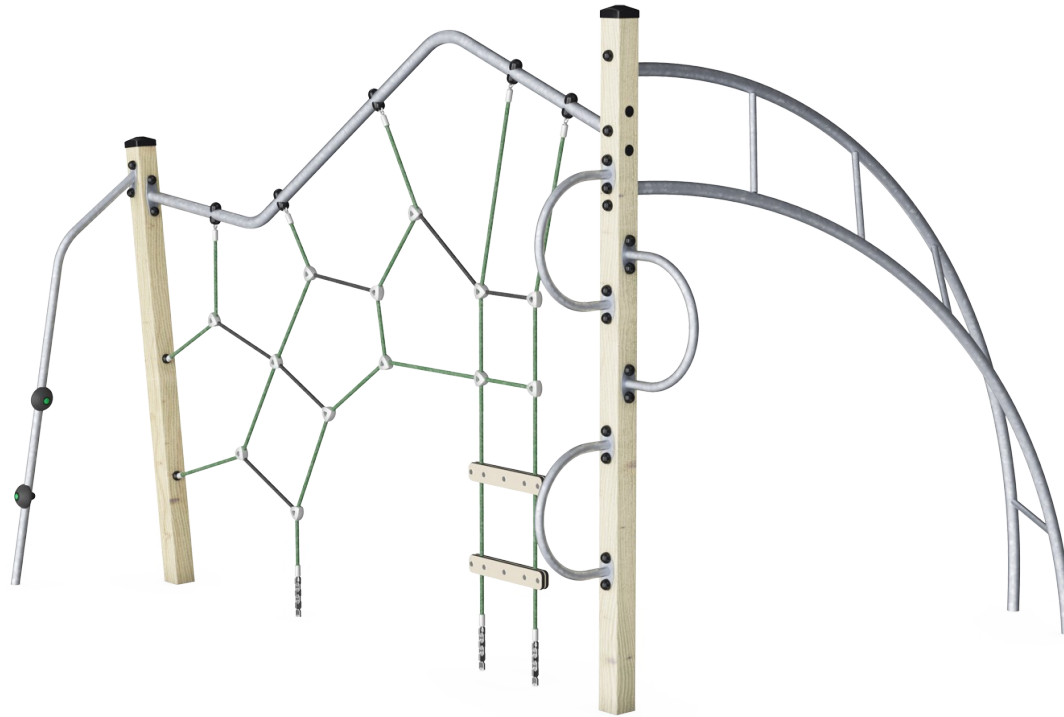


# El Alpinista

NAT528

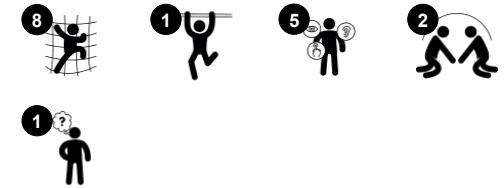
**KOMPANI**  
Let's play



Número de artículo NAT528-0912

## Información general del producto

Dimensiones LxAnch.xAl.	346x275x242 cm
Grupo de edad	4+
Usuarios	8
Opciones de color	●



Con sus emocionantes y divertidas subidas, el Mountaineer atrae a exploradores del mundo entre los niños en edad escolar. La gran variedad de desafiantes ascensos y gateos a través de redes, tubos y la escalera de Jacob hará que los niños quieran jugar una y otra vez. La escalera de Jacob tiene una característica especial en el giro del tercer

escalón: esto hace que sea necesario un cambio de posición del pie para ir más lejos. El dominio de esta acción sólo es posible para niños de cierta edad. Hay otras formas de escalar y la variación estimula el equilibrio y la coordinación cruzada de los niños. Estas habilidades motoras son importantes para la confianza física de los niños y su seguridad al

moverse, por ejemplo, en la calle. The Mountaineer es un punto de encuentro divertido y desafiante para socializar activamente con amigos



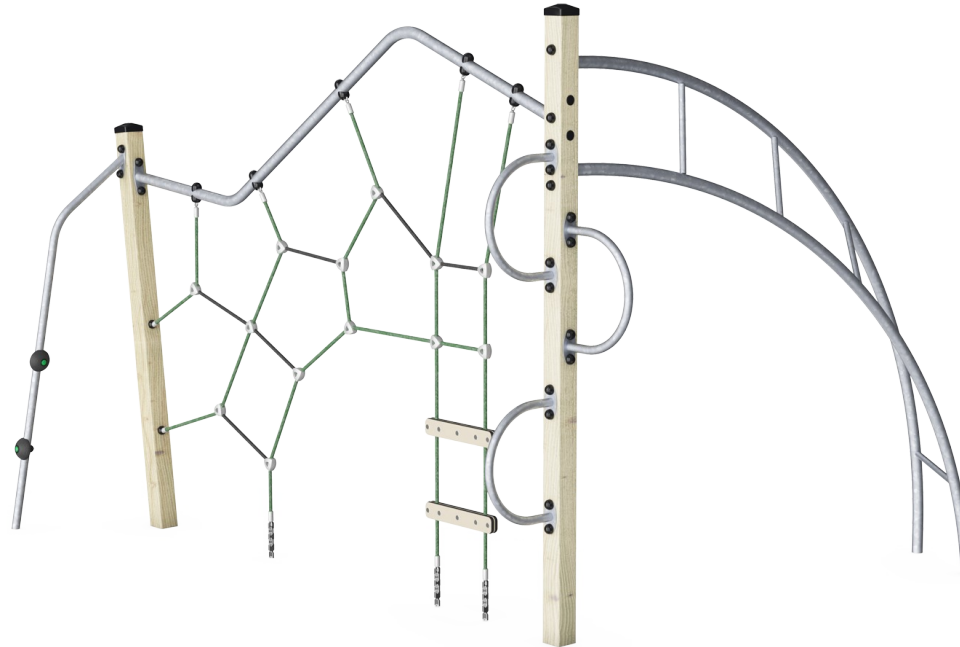
# El Alpinista

NAT528



## Escalera curva

**Físico:** la coordinación transversal y la conciencia espacial, así como los músculos de la parte superior del cuerpo cuando se cuelga con los brazos. Esto es especialmente importante debido al estilo de vida sedentario de los niños de hoy en día. **Socio-emocional:** la toma de turnos y la cooperación. **Cognitivo:** pensamiento lógico al pasar del segundo al tercer escalón, cambiando de pie.



## Barra de escalada

**Físico:** Desarrolla la coordinación cruzada de los niños, la coordinación ojo-mano y la fuerza muscular al subir o bajar. **Socio-emocional:** se ejercitan la toma de turnos y la auto regulación, ambas habilidades importantes para la vida.



## Red de escalada

**Físico:** Los niños desarrollan la coordinación transversal del cuerpo y la fuerza muscular. La asimetría de la red desafía a los niños a trepar y gatear por ella. **Socio-emocional:** las grandes mallas permiten que más niños se sienten juntos, compartiendo.

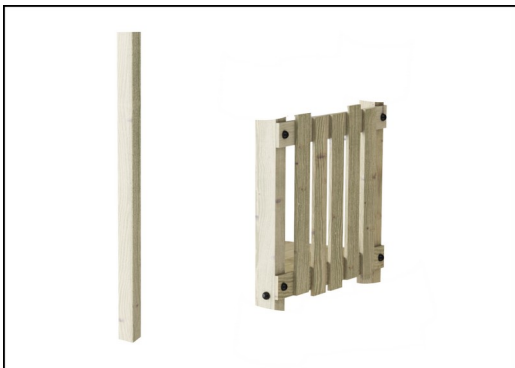


## Semicírculo de escalada

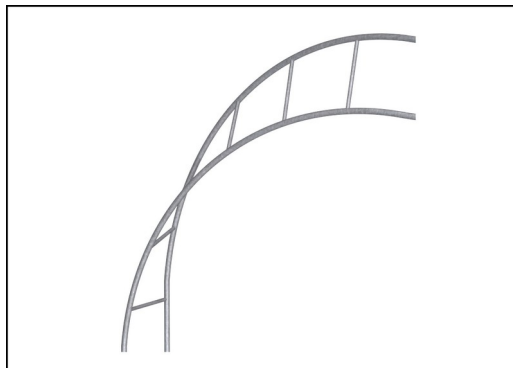
**Físico:** Desarrolla la coordinación cruzada de los niños, la coordinación ojo-mano y la fuerza muscular al subir o bajar.

# El Alpinista

NAT528



Los postes y las tablas están hechos de madera de pino procedente de fuentes europeas sostenibles. La madera está impregnada a presión Clase 3 con Tanalito E3475 según EN335 (equivalente a NTR Clase AB). Bajo pedido se puede suministrar como certificado FSC® (FSC® C004 450).



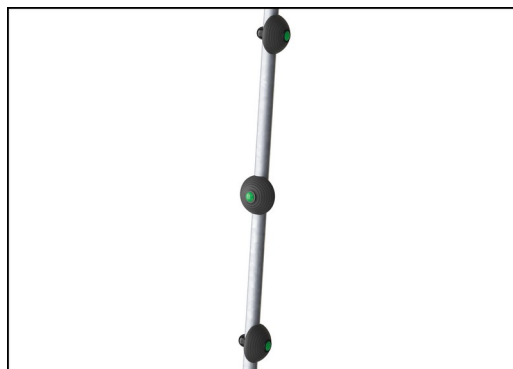
Las superficies de acero están galvanizadas en caliente por dentro y por fuera con zinc sin plomo. La galvanización tiene una excelente resistencia a la corrosión en ambientes exteriores y requiere poco mantenimiento.



Las redes de cuerda están fabricadas con cuerdas de PES de 16 mm de simple trenzado. El PES tiene una gran resistencia a la abrasión y a los rayos UV. Los circuitos de cuerda se ensamblan mediante conectores de aluminio.



Las tapas de los extremos de los postes están hechas de nylon de alta calidad (PA6) moldeado por inyección. El PA6 tiene una buena resistencia al desgaste y al impacto y está estabilizado a los rayos UV. Las tapas de los extremos protegen los postes colocados verticalmente para garantizar una larga vida útil.



The round climbing steps are made of PUR materials which is soft and durable.

Número de artículo NAT528-0912

## Información de instalación

Altura máxima de caída	223 cm
Área de seguridad	27,6 m <sup>2</sup>
Horas de instalación	5,1
Volumen de excavación	1,42 m <sup>3</sup>
Volumen de hormigón	0,31 m <sup>3</sup>
Profundidad de anclaje	90 cm
Peso del envío	148 kg
Opciones de anclaje	Enterrar ✓ Suelo duro ✓

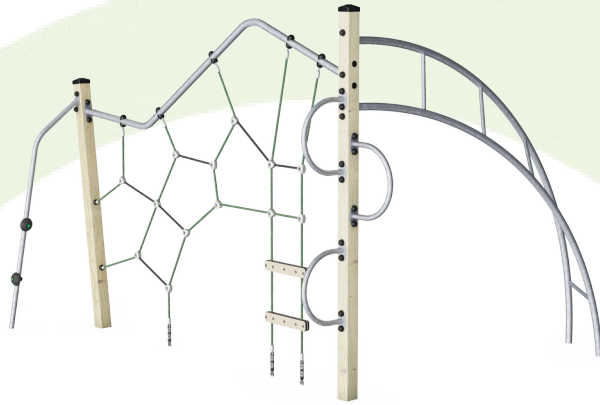
## Garantías

Acero galvanizado	De por vida
Pinar	10 años
Componentes PUR	10 años
Cuerdas y redes	10 años
Piezas de repuesto garantizadas	10 años



# Sustainability Data

NAT528



Cuna a puerta A1-A3	Emisión total CO <sub>2</sub>	CO <sub>2</sub> e/kg	Materiales Reciclados
	kg de CO <sub>2</sub> e	kg de CO <sub>2</sub> e/kg	%
NAT528-0912	309,45	2,34	38,40

El marco general aplicado para estos factores es la Declaración Ambiental de Producto (EPD), que cuantifica "la información ambiental sobre el ciclo de vida de un producto y permite realizar comparaciones entre productos que cumplen la misma función" (ISO, 2006). Esto sigue la estructura y aplica un enfoque de evaluación del ciclo de vida a toda la etapa del producto, desde la materia prima hasta la fabricación (A1-A3))

**Kompan A/S**  
 C.F. Tietgens Boulevard 32C  
 DK-5220 Odense SØ  
 Denmark



## Verification of CO<sub>2</sub> calculation of: Nature play



Data version no. 2023-10-05

The CO<sub>2</sub> calculation and data are in compliance with the principles of a carbon footprint impact according to the GHG protocol (Greenhouse Gas Protocol), Scope 3, cradle to gate related to all individual components in the product category: "Nature play" represented by item no.: NRO409-0621.

(Scope 3 emissions include emission sources in the upstream and downstream value chain).

**Date: 30. October 2023 | Valid until: 30. October 2025**

Verified by:

Julie Marie Vejsgaard Larsen, LCA & EPD Consultant

Verification based on report: Validation of CO<sub>2</sub> calculation of 9 categories of Kompan product line, version 1.0, prepared by: Bureau Veritas HSE, Denmark: Julie M. V. Larsen.

**Publication date: 30. October 2023**

By Bureau Veritas HSE  
 www.bureauveritas.dk  
 +45 7731 1000

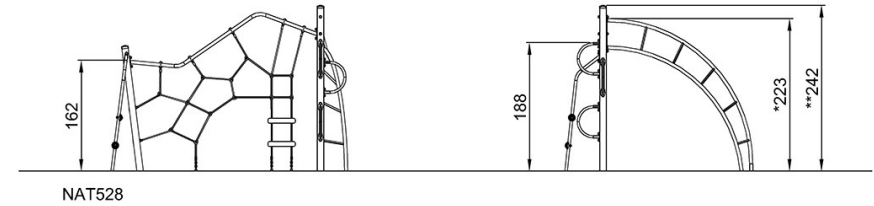
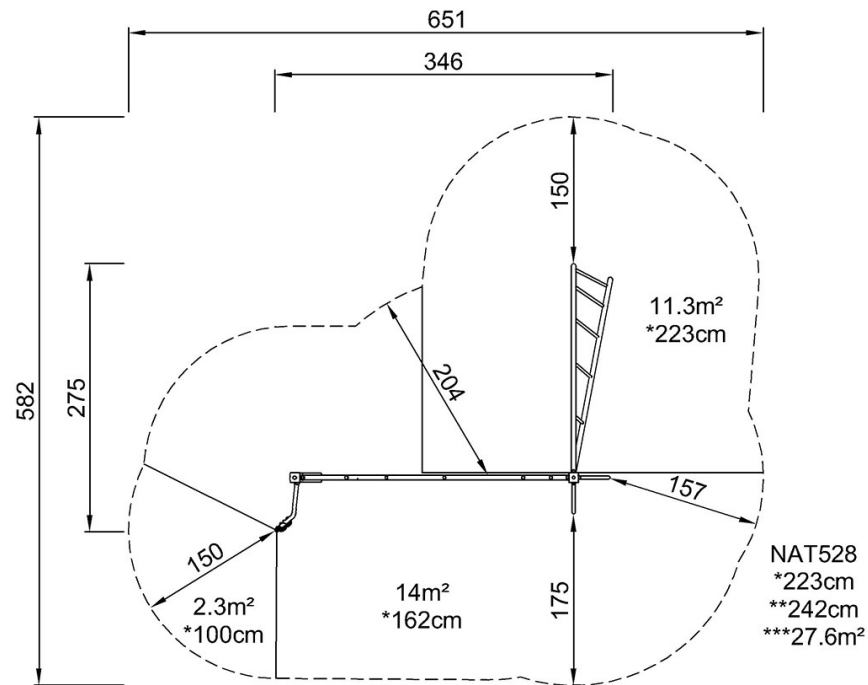


# El Alpinista

NAT528

\* Altura Máx. de caída | \*\* Altura total | \*\*\* Área de seguridad

\* Altura Máx. de caída | \*\* Altura total



[Haga clic para ver VISTA SUPERIOR](#)

[Haga clic para ver VISTA LATERAL](#)