


# Combinaison 3 tours avec filets

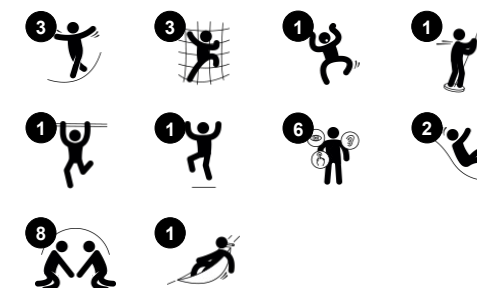
PCM300121

**KOMPAN**  
Let's play

Référence PCM300121-0901

## Informations générales

Dimensions LxPxH	797x431x251 cm
Age minimum	2+
Capacité idéale (utilisateurs)	21
Options de couleurs	



Cette combinaison 3 tours avec filets attrayante incitera les jeunes enfants à jouer activement, en utilisant leurs muscles pour grimper au sommet, naviguer dans le filet et glisser jusqu'au sol, puis faire une boucle pour recommencer. Les filets et le mur d'escalade offrent un entraînement adapté à l'âge des muscles des jambes et aident à développer les compétences de coordination croisée. Cela favorise le développement physique et

intellectuel. Les maisons de jeux soigneusement conçues offrent une sensation d'être en hauteur. Le filet Ut offre à tous une opportunité de se balancer et de grimper. Il peut être utilisé pour passer d'une tour de jeux à l'autre ou peut être utilisé comme hamac de point de repos. Le réseau requiert des compétences de coordination croisée, qui améliorent les capacités des enfants à utiliser les deux côtés de leur cerveau. Avec un

espace pour que plusieurs enfants puissent jouer en coopération, la structure soutient les compétences sociales. Le double toboggan invite à la coopération. Les toboggans et la perche de pompier soutiennent la posture et l'équilibre, autant de compétences importantes pour les jeunes enfants à mesure qu'ils grandissent.



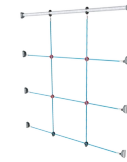
# Combinaison 3 tours avec filets

PCM300121



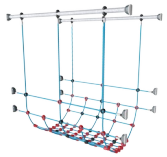
## Perche du pompier

**Physique:** la coordination est soutenue lors de la descente, ainsi que les muscles des bras / tronc. L'atterrissage renforce la densité osseuse. **Socio-émotionnel:** sentiment de prise de risque. **Cognitive:** développement de la compréhension de l'espace, de la vitesse & des distances en glissant pour descendre.



## Filet à grimper

**Physique:** les enfants développent coordination et force musculaire lorsqu'ils grimpent. Les grandes mailles permettent de grimper et de ramper, favorisant la conscience spatiale. **Socio-émotionnel:** les mailles permettent aux enfants d'être ensemble et de parler.



## Filet-U

**Physique:** le pont se balance doucement, entraînant le sens de l'équilibre et de l'espace lorsque l'enfant se couche, rampe ou se tient en équilibre dans le filet. **Socio-émotionnel:** Les enfants qui se balancent ensemble sur le filet font l'expérience de leurs propres mouvements et de ceux des autres. Cela les incite à coopérer et à faire preuve de considération, par exemple lorsqu'ils dépassent d'autres personnes.



## Glisser

**Physique:** développe la conscience de l'espace & de l'équilibre. Les muscles du tronc sont entraînés lors de la descente en position verticale. **Socio-émotionnel:** l'empathie est encouragée en attendant son tour. **Cognitive:** développement de la compréhension de l'espace, de la vitesse & des distances en glissant.



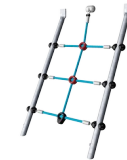
## Bureau

**Socio-émotionnel:** le partage et la coopération des deux côtés créent un scénario social qui soutient la communication et l'interaction sociale.



## Grimpeur

**Physique:** soutient la coordination croisée et la force des jambes, des bras et des mains. **Socio-émotionnel:** l'inclinaison donne un sentiment de sécurité à l'escalade.



## Filet à grimper

**Physique:** soutient la force physique et la coordination, ce qui a un impact sur la coordination des parties droite et gauche du cerveau.

# Combinaison 3 tours avec filets

PCM300121



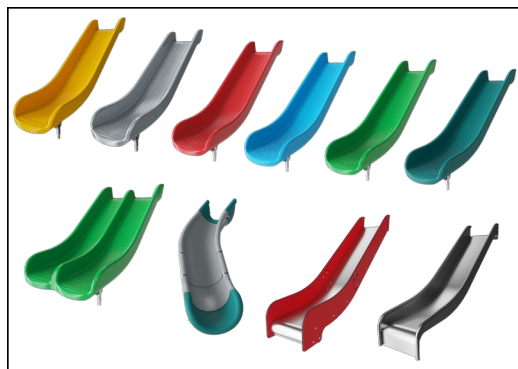
Panneaux de 19 mm EcoCore™, matériau hautement durable et respectueux de l'environnement, qui est non seulement recyclable après utilisation, mais se compose également d'un noyau fabriqué à partir de matériaux post-consommation recyclés à 100 % à partir de déchets d'emballages alimentaires.



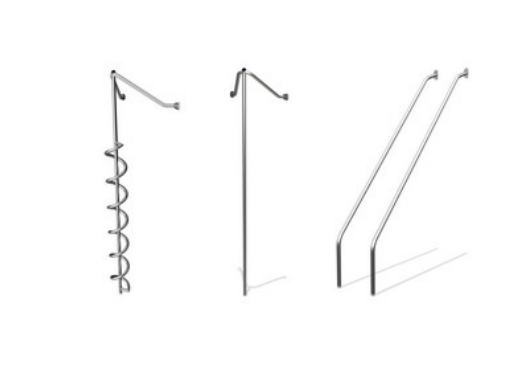
Les poteaux principaux avec le pied en acier galvanisé à chaud sont disponibles en différents matériaux : Poteaux en bois de pin imprégnés sous pression, poteaux en acier prégalvanisé à l'intérieur et à l'extérieur avec une finition de surface thermolaquée, poteaux en aluminium sans plomb avec couleur anodisée en finition de surface.



Tous les ponts sont soutenus par des profilés en aluminium de conception unique, à faible teneur en carbone avec plusieurs options de fixation. Les ponts moulés de couleur grise sont constitués à 75 % de polypropylène, provenant de déchets océaniques post-consommation, avec un motif et une surface texturés antidérapants.



Les glissières peuvent être choisies en six couleurs et 3 matériaux différents : Glissières droites ou courbes en PE moulé d'une seule pièce. Côtés EcoCore™ combinés et acier inoxydable. Conception entièrement en acier inoxydable en une seule pièce pour des solutions plus résistantes au vandalisme.



Les activités ludiques sont fabriquées en acier inoxydable de haute qualité. L'acier est nettoyé par un processus de décapage total après sa fabrication pour garantir l'obtention d'une surface de glisse parfaitement propre et lisse.



Les versions KOMPAN GreenLine sont conçues avec des matériaux respectueux de l'environnement ultimes avec le facteur d'émission de CO2e le plus bas possible. Poteau TexMade (textile recyclé), panneaux EcoCore™ (PolyÉthylène) de déchets océaniques recyclés à 100 % post-consommation et ponts en PolyPropylène moulé.

Référence PCM300121-0901

## Installation

Hauteur de Chute Max.	224 cm
Zone de sécurité	51,2 m <sup>2</sup>
Temps total d'installation	23,8
Volume d'excavation	0,82 m <sup>3</sup>
Volume de béton	0,00 m <sup>3</sup>
Profondeur ancrage	85 cm
Poids d'expédition	784 kg
Options d'ancrage	A enterrer ✓ A cheviller ✓

## Garantie

EcoCore HDPE	Garanti à vie
Poteau	10 ans
Ponts PP	10 ans
Cordes et filets	10 ans
Dispo pièces après arrêt fab.	10 ans



# Données sur le développement durable

PCM300121



Cradle to Gate A1-A3	Émissions totales de CO <sub>2</sub>	CO <sub>2</sub> e/kg	Matériaux recyclés
	kg CO <sub>2</sub> e	kg CO <sub>2</sub> e/kg	%
<b>PCM300121-0901</b>	1.482,93	2,64	55,32

Le cadre général appliqué est la Déclaration Environnementale Produit (DEP), qui quantifie « les informations environnementales sur le cycle de vie d'un produit et permet des comparaisons entre produits remplissant la même fonction » (ISO, 2006). Cela suit la structure et applique une approche d'évaluation du cycle de vie à l'ensemble de l'étape du produit, de la matière première à la fabrication (A1-A3))

**Kompan A/S**  
C.F. Tietgens Boulevard 32C  
DK-5220 Odense SØ  
Denmark



## Verification of CO<sub>2</sub> calculation of: Play systems



Data version no. 2023-10-05

The CO<sub>2</sub> calculation and data are in compliance with the principles of a carbon footprint impact according to the GHG protocol (Greenhouse Gas Protocol), Scope 3, cradle to gate related to all individual components in the product category: "Play systems" represented by item no.: PCM200321-0950.

(Scope 3 emissions include emission sources in the upstream and downstream value chain).

**Date: 30. October 2023 | Valid until: 30. October 2025**

Verified by:

Julie Marie Vejsgaard Larsen, LCA & EPD Consultant

Verification based on report: Validation of CO<sub>2</sub> calculation of 9 categories of Kompan product line, version 1.0, prepared by: Bureau Veritas HSE, Denmark: Julie M. V. Larsen.

**Publication date: 30. October 2023**

By Bureau Veritas HSE  
www.bureauveritas.dk  
+45 7731 1000

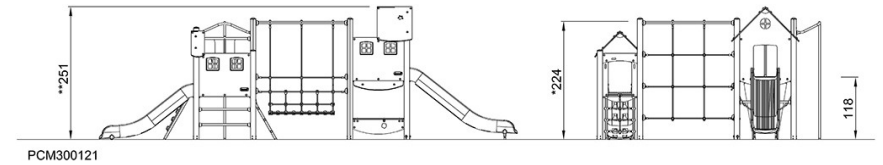
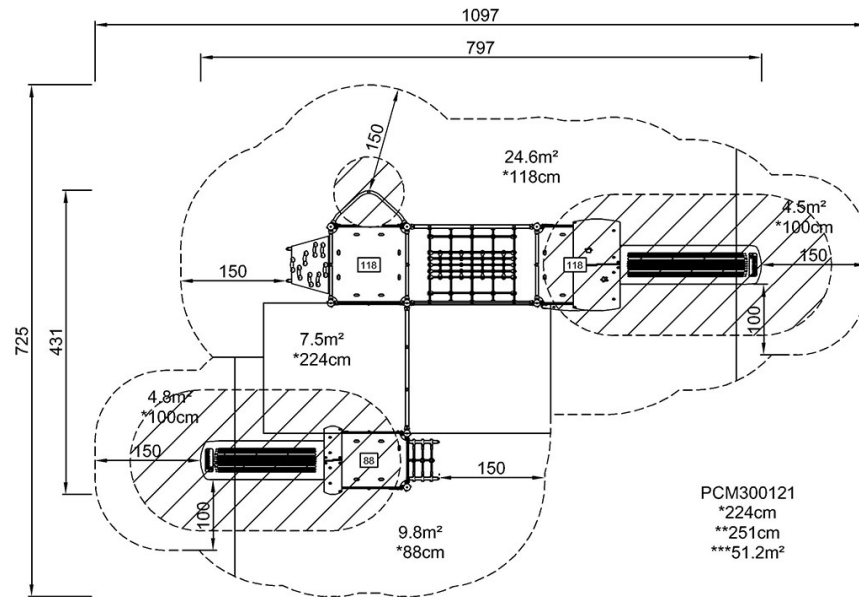


# Combinaison 3 tours avec filets

PCM300121

\* Hauteur de chute maximale | \*\* Hauteur totale | \*\*\* Zone de sécurité

\* Hauteur de chute maximale | \*\* Hauteur totale



[Cliquez pour voir le rapport VUE DE DESSUS](#)

[Cliquez pour voir le rapport VUE LATÉRALE](#)