

Caserne de pompier et camion de pompier

PCM52121

KOMPAN
Let's play




La caserne de pompier et le camion de pompier, d'une grande diversité, constituent une offre de jeu tout-en-un qui enthousiasmera les enfants encore et encore. Le thème fascinant attire les enfants et inspire d'innombrables conversations et scénarios de jeu de sauvetage. Ce jeu d'imagination stimule efficacement le vocabulaire, l'imagination et les capacités de résolution de problèmes des enfants dans le cadre du jeu social. Le thème du camion de pompiers s'étend à tous les

niveaux et à toutes les parties de la combinaison de jeu, avec des expériences de jeu richement variées au niveau du sol et en hauteur. Au niveau du sol, une multitude de motivations tactiles et dramatiques invitent à jouer pour toutes les capacités, autour, dans et sous la structure de jeu. Plusieurs itinéraires mènent au niveau supérieur : Mur d'escalade, filet, échelons et filet d'escalade. Depuis le niveau surélevé, un toboggan et une perche de pompier très excitante offrent des trajets qui

chatouillent l'estomac jusqu'au niveau du sol, stimulant ainsi la conscience spatiale de l'enfant. La position assise lors de la glissade est un bon entraînement à la stabilité du tronc et au sens de l'équilibre. Toutes ces compétences motrices sont importantes pour l'efficacité des mouvements et la maîtrise de l'espace, qui sont des compétences importantes pour, par exemple, gérer la circulation dans la rue en toute sécurité.

Référence PCM52121-0901

Informations générales

| | |
|--------------------------------|---|
| Dimensions LxPxH | 611x403x368 cm |
| Age minimum | 2+ |
| Capacité idéale (utilisateurs) | 27 |
| Options de couleurs |  |



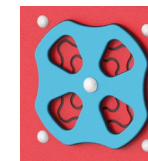
Caserne de pompier et camion de pompier

PCM52121



Cloche

Cognitive: comprendre la relation de cause à effet de la sonnerie. **Créative:** laisser une trace en créant un rythme sonore lorsqu'on fait sonner la cloche.



Roue tournante

Cognitive: Lorsqu'on tourne la roue, plusieurs visuels apparaissent, ce qui entraîne la compréhension des causes et des effets et éveille la curiosité. **Créative:** la roue peut être tournée et laissée dans différentes positions, ce qui permet aux enfants de laisser leur propre empreinte.



Changement de vitesse

Socio-émotionnel: encourage coopération, prise de tours, partage. **Cognitive:** soutient le jeu théâtral & stimule les compétences linguistiques.



Perche du pompier

Physique: la coordination est soutenue lors de la descente, ainsi que les muscles des bras / tronc. L'atterrissage renforce la densité osseuse. **Socio-émotionnel:** sentiment de prise de risque.



Glissière incurvée

Physique: développe la conscience de l'espace & de l'équilibre. Les muscles du tronc sont entraînés lors de la descente en position verticale. **Socio-émotionnel:** l'empathie est encouragée en attendant son tour.



Régulateur d'eau

Cognitive: l'unité de mesure favorise le jeu théâtral qui stimule le langage et la communication chez les enfants. **Créative:** le régulateur d'eau peut être orienté dans diverses positions, ce qui permet aux enfants de laisser leur propre empreinte.



Grimpeur

Physique: soutient la coordination croisée et la force des jambes, des bras et des mains. **Socio-émotionnel:** l'inclinaison donne un sentiment de sécurité à l'escalade.

Caserne de pompier et camion de pompier

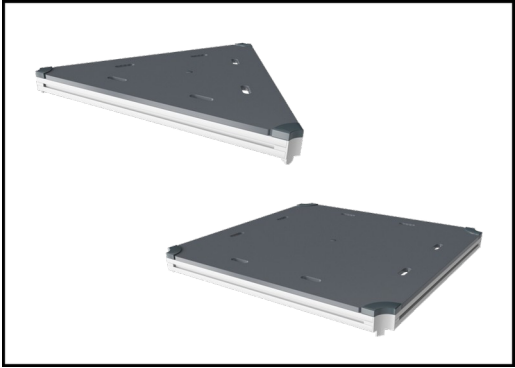
PCM52121



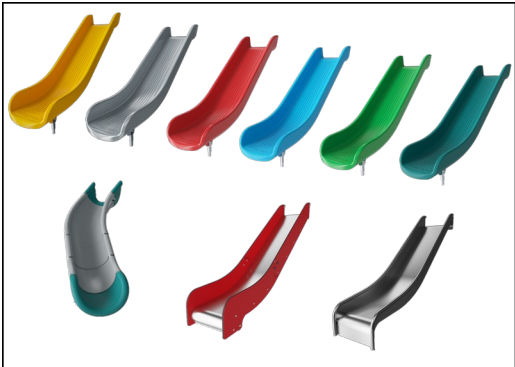
Panneaux de 19 mm EcoCore™, matériau hautement durable et respectueux de l'environnement, qui est non seulement recyclable après utilisation, mais se compose également d'un noyau fabriqué à partir de matériaux post-consommation recyclés à 100 % à partir de déchets d'emballages alimentaires.



Main posts with hot dip galvanized steel footing are available in different materials: Pre-galvanized inside and outside with powder coated top finish steel posts. Lead free aluminum with color anodized top finish. TexMade posts of 95% post-consumer recycled PE and textile waste.



Tous les ponts sont soutenus par des profilés en aluminium de conception unique, à faible teneur en carbone avec plusieurs options de fixation. Les ponts moulés de couleur grise sont constitués à 75 % de polypropylène, provenant de déchets océaniques post-consommation, avec un motif et une surface texturés antidérapants.



Les glissières peuvent être choisies en six couleurs et 3 matériaux différents : Glissières droites ou courbes en PE moulé d'une seule pièce. Côtés EcoCore™ combinés et acier inoxydable. Conception entièrement en acier inoxydable en une seule pièce pour des solutions plus résistantes au vandalisme.



Les versions KOMPAN GreenLine sont conçues avec des matériaux respectueux de l'environnement ultimes avec le facteur d'émission de CO2e le plus bas possible. Poteau TexMade (textile recyclé), panneaux EcoCore™ (PolyÉthylène) de déchets océaniques recyclés à 100 % post-consommation et ponts en PolyPropylène moulé.

Référence PCM52121-0901

Installation

| | |
|----------------------------|------------------------------|
| Hauteur de Chute Max. | 118 cm |
| Zone de sécurité | 43,7 m² |
| Temps total d'installation | 38,9 heures |
| Volume d'excavation | 0,88 m³ |
| Volume de béton | 0,00 m³ |
| Profondeur ancrage | 90 cm |
| Poids d'expédition | 1.088 kg |
| Options d'ancrage | A cheiller ✓ A enterrer ✓ |

Garantie

| | |
|-------------------------------|---------------|
| EcoCore HDPE | Garanti à vie |
| Pièces creuses en PE | 10 ans |
| Poteau | 10 ans |
| Ponts PP | 10 ans |
| Dispo pièces après arrêt fab. | 10 ans |



Données sur le développement durable

PCM52121



| Cradle to Gate A1-A3 | Émissions totales de CO ₂ | CO ₂ e/kg | Matériaux recyclés |
|----------------------|--|-------------------------|-----------------------|
| | kg CO ₂ e | kg CO ₂ e/kg | % |
| PCM52121-0901 | 1.640,78 | 1,91 | 73,26 |

Le cadre général appliqué est la Déclaration Environnementale Produit (DEP), qui quantifie « les informations environnementales sur le cycle de vie d'un produit et permet des comparaisons entre produits remplissant la même fonction » (ISO, 2006). Cela suit la structure et applique une approche d'évaluation du cycle de vie à l'ensemble de l'étape du produit, de la matière première à la fabrication (A1-A3))

Kompan A/S

C.F. Tietgens Boulevard 32C
DK-5220 Odense SØ
Denmark



Verification of CO₂ calculation of: Play systems



Data version no. 2023-10-05

The CO₂ calculation and data are in compliance with the principles of a carbon footprint impact according to the GHG protocol (Greenhouse Gas Protocol), Scope 3, cradle to gate related to all individual components in the product category: "Play systems" represented by item no.: PCM200321-0950.

(Scope 3 emissions include emission sources in the upstream and downstream value chain).

Date: 30. October 2023 | Valid until: 30. October 2025

Verified by:

Julie Marie Vejsgaard Larsen, LCA & EPD Consultant

Verification based on report: Validation of CO₂ calculation of 9 categories of Kompan product line, version 1.0, prepared by: Bureau Veritas HSE, Denmark: Julie M. V. Larsen.

Publication date: 30. October 2023

By Bureau Veritas HSE
www.bureauveritas.dk
+45 7731 1000

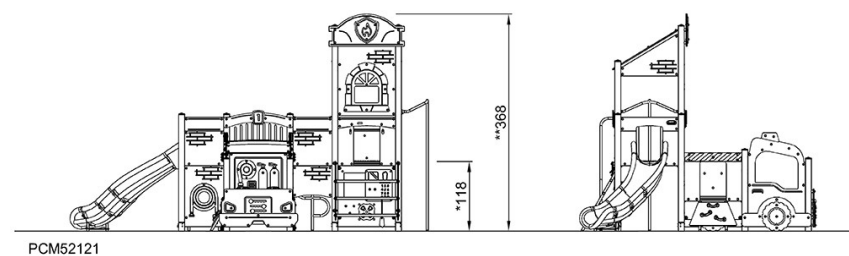
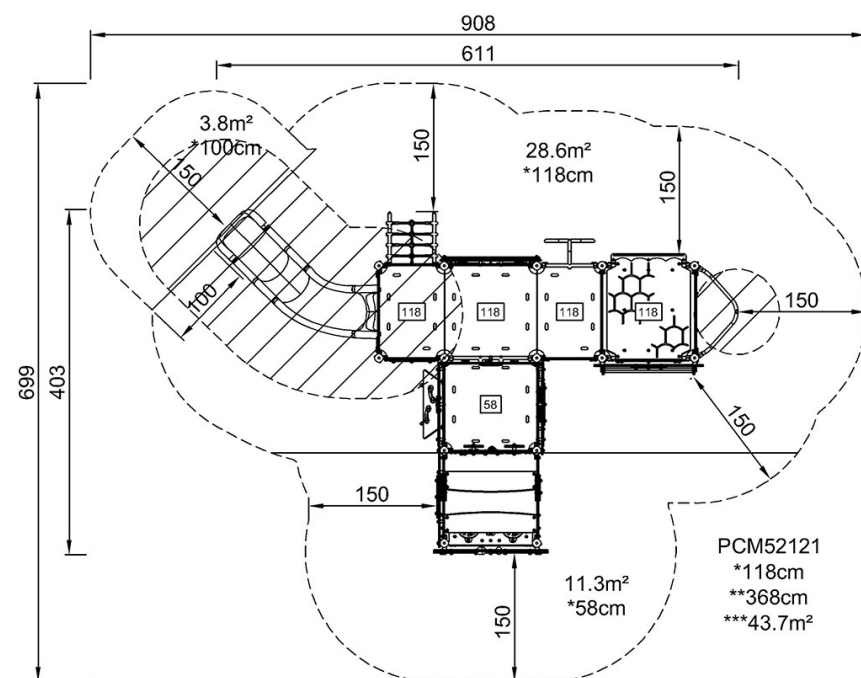


Caserne de pompier et camion de pompier

PCM52121

* Hauteur de chute maximale | ** Hauteur totale | *** Zone de sécurité

* Hauteur de chute maximale | ** Hauteur totale



[Cliquez pour voir le rapport VUE DE DESSUS](#)

[Cliquez pour voir le rapport VUE LATÉRALE](#)