

# Siège & Chaîne Acier H2m

SW990010

**KOMPANI**  
Let's play



OUI! La balançoire est un favori de tous les temps sur les terrains de jeux: Se balancer ou être balancé de haut en bas est un pur plaisir. Le siège est formé avec une légère courbe au milieu, pour faciliter la position sécurisée. Un endroit idéal pour jouer, pour tous les âges, pendant des heures et des jours. En dehors du fait d'être très amusant, le balancement

apporte les base aux enfants: Agilité, Equilibre et Coordination ainsi que leur conscience spatiale. Ces habiletés motrices sont essentielles pour pouvoir juger des distances et naviguer en toute sécurité. Les balançoires permettent de rester assis, de s'allonger - et surtout de sauter. Outre l'entraînement de la motricité, cela entraîne les muscles des bras,

des jambes et du tronc. Le saut augmente la densité osseuse - dont la majorité se construit au cours des premières années de la vie.



Les données peuvent être modifiées sans préavis.

Référence SW990010-00	
<b>Informations générales</b>	
Dimensions LxPxH	63x21x145 cm
Age minimum	2+
Capacité idéale (utilisateurs)	1
Options de couleurs	●



# Siège & Chaîne Acier H2m

SW990010



## Siège pivotant

**Physique:** l'équilibre, la coordination & la conscience de l'espace sont développés lors du balancement. Le mouvement de balancier entraîne les muscles des bras, des jambes et du tronc, et renforce la densité osseuse lors du saut. **Cognitive:** La compréhension des causes et des effets, la gestion du rythme et les capacités de réflexion des jeunes enfants lorsqu'ils se balencent.



# Siège & Chaîne Acier H2m

SW990010



Les sièges standard des balançoires KOMPAN sont conçus de manière à optimiser la sécurité et la durabilité. Une seule et même opération suffit pour produire le siège à deux composants avec base intérieure en polypropylène (PP) et caoutchouc à l'extérieur. Les sièges sont disponibles avec des chaînes de balançoire en acier galvanisé à chaud ou en acier inoxydable pour toutes les hauteurs disponibles.

Référence SW990010-00

## Installation

Hauteur de Chute Max.	0 cm
Zone de sécurité	12,3 m <sup>2</sup>
Temps total d'installation	0,1
Volume d'excavation	0,00 m <sup>3</sup>
Volume de béton	0,00 m <sup>3</sup>
Profondeur ancrage	0 cm
Poids d'expédition	6 kg
Options d'ancrage	

## Garantie

Chaînes	10 ans
Dispo pièces après arrêt fab.	10 ans
Siège de balançoire	10 ans

**EN**  
**1176**  
compliant

# Données sur le développement durable

SW990010



Cradle to Gate A1-A3	Émissions totales de CO <sub>2</sub>	CO <sub>2</sub> e/kg	Matériaux recyclés
	kg CO <sub>2</sub> e	kg CO <sub>2</sub> e/kg	%
SW990010-00	19,24	4,00	29,30

Le cadre général appliqué est la Déclaration Environnementale Produit (DEP), qui quantifie « les informations environnementales sur le cycle de vie d'un produit et permet des comparaisons entre produits remplissant la même fonction » (ISO, 2006). Cela suit la structure et applique une approche d'évaluation du cycle de vie à l'ensemble de l'étape du produit, de la matière première à la fabrication (A1-A3))

**Kompan A/S**  
C.F. Tietgens Boulevard 32C  
DK-5220 Odense SØ  
Denmark



## Verification of CO<sub>2</sub> calculation of: Freestanding play equipment



Data version no. 2023-10-05

The CO<sub>2</sub> calculation and data are in compliance with the principles of a carbon footprint impact according to the GHG protocol (Greenhouse Gas Protocol), Scope 3, cradle to gate related to all individual components in the product category: "Freestanding play equipment" represented by item no.: KSW92011-0910.

(Scope 3 emissions include emission sources in the upstream and downstream value chain).

**Date: 30. October 2023 | Valid until: 30. October 2025**

Verified by:

Julie Marie Vejsgaard Larsen, LCA & EPD Consultant

Verification based on report: Validation of CO<sub>2</sub> calculation of 9 categories of Kompan product line, version 1.0, prepared by: Bureau Veritas HSE, Denmark: Julie M. V. Larsen.

**Publication date: 30. October 2023**

By Bureau Veritas HSE  
www.bureauveritas.dk  
+45 7731 1000

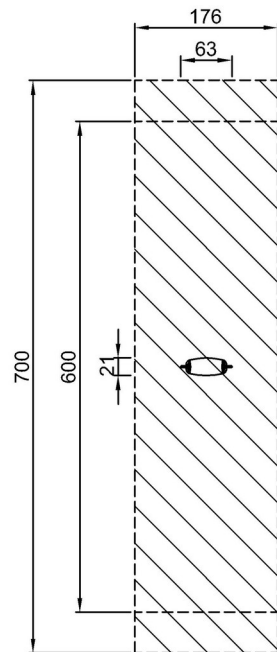


# Siège & Chaîne Acier H2m

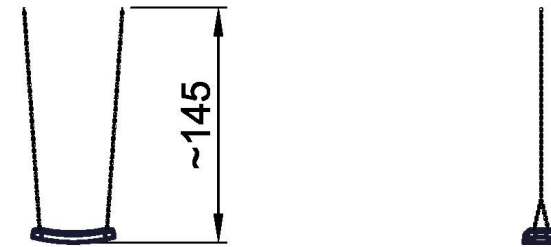
SW990010

\* Hauteur de chute maximale | \*\* Hauteur totale | \*\*\* Zone de sécurité

\* Hauteur de chute maximale | \*\* Hauteur totale



SW990010  
\*\*\*12.3m<sup>2</sup>



SW990010  
1:100

[Cliquez pour voir le rapport VUE DE DESSUS](#)

[Cliquez pour voir le rapport VUE LATÉRALE](#)