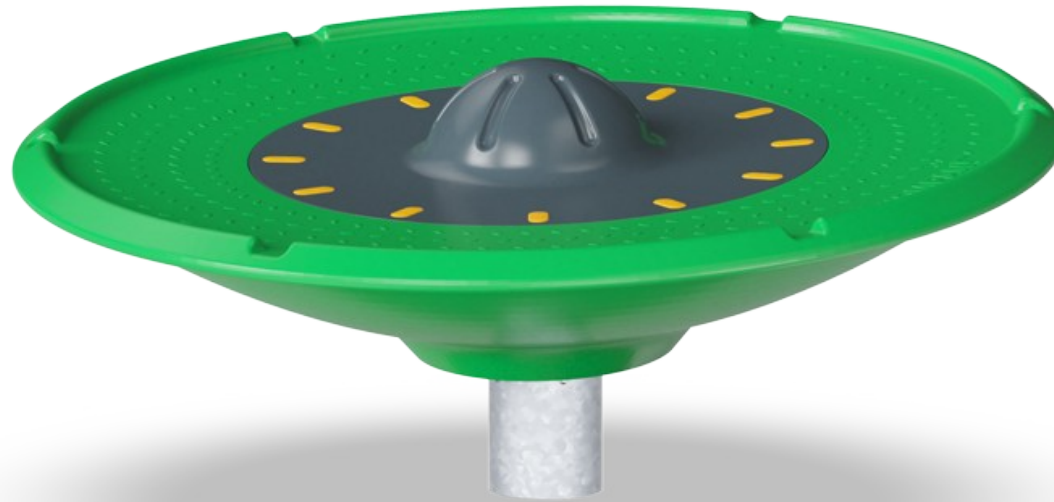


Drehscheibe Spinner Disc

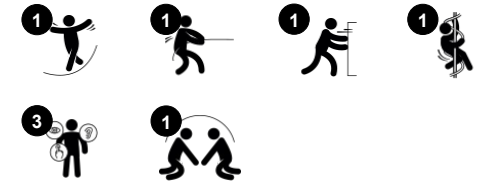
GXY959



Produktnummer GXY959012-3717

Allgemeine Produktinformation

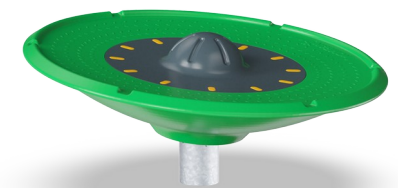
Maße L x B x H	176x176x74 cm
Empfohlenes Alter	6+
Spielkapazität (Nutzer)	7
Farbauswahl	



WOW! Die Drehscheibe Spinner Disc lässt die Kinder vor Freude kreischen: Sie dreht sich, kitzelt im Bauch und ist so groß, dass gleich mehrere Kinder damit spielen können. Das lustige und wilde Spiel lässt die Kinder immer wieder zurückkehren. Die soziale Relevanz für die Kinder liegt auf der Hand: Sie können aktiv sein, und das ganz nah beieinander. Die Scheibe reagiert auf die Bewegungen der Kinder und dreht sich, wenn sie angeschoben

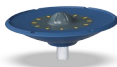
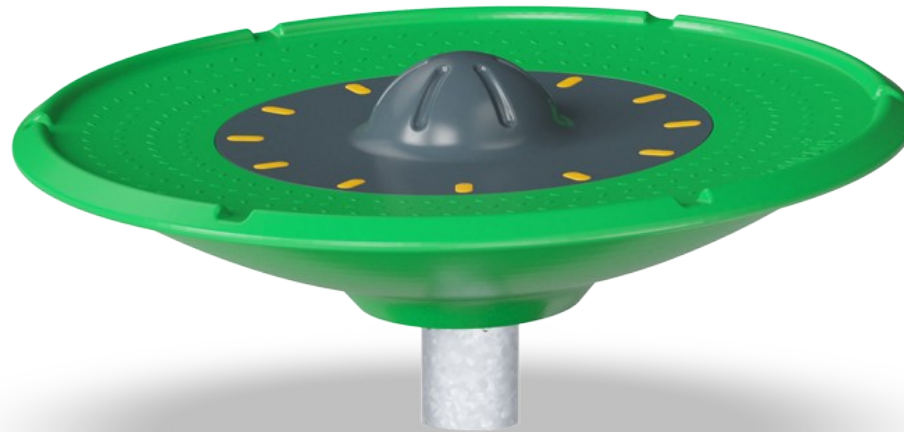
oder an ihr gezogen wird. Das Schieben und Ziehen ist nicht nur ein lustiges Verhandlungs- und Abwechslungsspiel, sondern trainiert auch die Muskeln und das Herz-Kreislauf-System. Die Kinder können auf der Drehscheibe liegen, sitzen oder stehen und haben durch den Höcker in der Mitte etwas Unterstützung. So können auch Kinder mit Mobilitätseinschränkungen am Spiel teilhaben. Die Drehung schult den Gleichgewichtssinn,

der für alle anderen Fähigkeiten grundlegend ist. Ein gut geschulter Gleichgewichtssinn hilft Kindern, sich sicher in der Welt zurechtzufinden, z. B. um Stürze beim aktiven Spielen zu vermeiden. Die Drehscheibe Spinner Disc ist ein beliebtes und zugleich bedeutendes Gerät für den Ausgleich zwischen Spiel und aktiven Pausen.



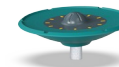
Drehscheibe Spinner Disc

GXY959



Drehscheibe Spinner Disc

Physisch: Erfordert Gleichgewicht und Koordination, um auf dem Ring in Bewegung zu bleiben. Dies übt auch die Bein- und Rumpfmuskeln. **Sozial-Emotional:** Erfordert Kooperation, um den Ring in Bewegung zu setzen. Die runde Form ermöglicht Hilfe von allen Seiten. **Kognitiv:** Logisches Denken und Experimentieren mit der Schwerkraft, um herauszufinden, wie man auf der Scheibe bleiben oder sie schneller bewegen kann.

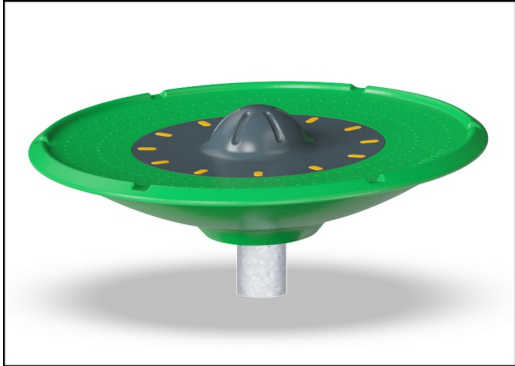


Niedriger Einstieg

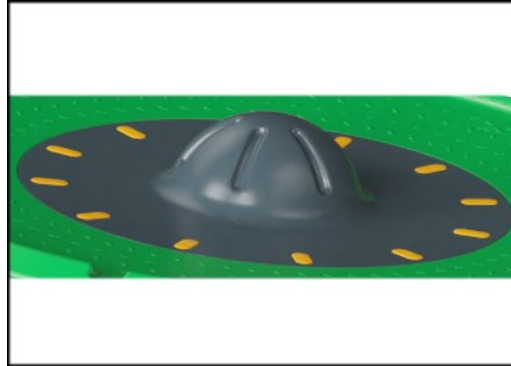
Sozial-Emotional: zugänglich für Kinder aller Fähigkeiten und jeden Alters.

Drehscheibe Spinner Disc

GXY959



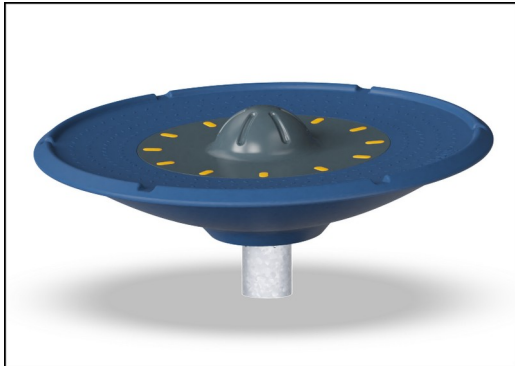
Der äußere Ring der Spinner Disc ist aus recycelbarem LDPE-Kunststoff gefertigt. Der Ring ist in einem Stück geformt - mit integrierter Metall-Gewindebuchse und Wasserablauföffnungen, um eine hohe Dauerhaftigkeit bei jedem Klima zu gewährleisten.



Das Mittelteil mit Schüssel ist aus recyceltem LDPE-Kunststoff gefertigt. Mittelteil und äußerer Ring sind fest miteinander verbunden. Die 12 Verbindungsstellen sind mit gelben PA-Nylonkappen gesichert.



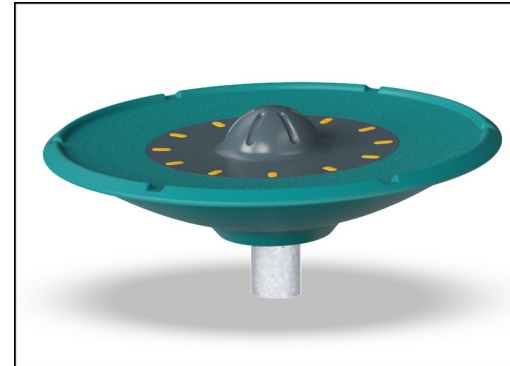
Die sandfarbene Variante wird aus rotationsgeformtem PE-Material aus 33 % Post-Consumer-Material mit rutschfester Oberflächenstruktur hergestellt. Geringe Unterschiede in der Sandfarbe des Materials sind zu erwarten.



Lagersystem mit einreihigen Rillenkugellagern und Gummidichtungen. Die komplett geschlossene Lagerkonstruktion ist dauergeschmiert und wartungsfrei.



Die Stahloberflächen sind bleifrei feuerverzinkt. Die Verzinkung bietet eine ausgezeichnete Korrosionsbeständigkeit im Freien und ist außerdem wartungsarm.



Die blaugrünen GreenLine-Versionen bestehen aus PP-Formteilen, die zu 33 % aus recycelten Post-Consumer-Abfällen aus der maritimen Industrie stammen, z. B. Fangnetze, Seile und Schleppnetze.

Produktnummer GXY959012-3717

Montage-Information

Max. freie Fallhöhe	100 cm
Fläche des Fallraums	47,3 m ²
Gesamt-Montagezeit	3,7
Erforderlicher Erdaushub (circa)	0,44 m ³
Betonbedarf (circa)	0,31 m ³
Fundamenttiefe (Standard)	100 cm
Versandgewicht	157 kg
Verankerungsoptionen	OFM ✓ TV ✓

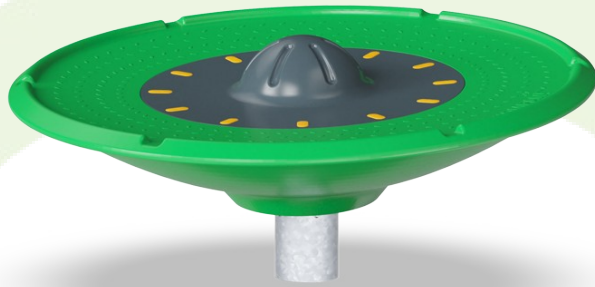
Garantie-Information

Lagersysteme	5 Jahre
Hohle Kunststoffteile (PE)	10 Jahre
Verzinkter Stahl	Lebenslang
Geformte Vollkunststoffteile	10 Jahre
Ersatzteilgarantie	10 Jahre



Umweltdaten

GXY959



Von der Wiege bis zum Werkstor („cradle to gate“) (A1–A3)

CO₂-Emissionen gesamt

CO₂e pro kg

Recycelte Materialien

kg CO₂e

kg CO₂e pro kg

%

GXY959012-3717

296,70

2,20

40,45

Den allgemeinen Rahmen für diese Faktoren bilden die Umweltproduktdeklarationen (EPDs). Mithilfe dieser Grundregeln können die Umweltinformationen über den Lebenszyklus eines Produkts hinweg quantifiziert und Vergleiche zwischen Produkten, die dieselbe Funktion erfüllen, angestellt werden (vgl. ISO, 2006). Diese Struktur wird hier befolgt. Der Ansatz zur Lebenszyklusbewertung wird dabei auf die gesamte Herstellungsphase – vom Rohstoff bis zur Herstellung (A1–A3) – angewendet.

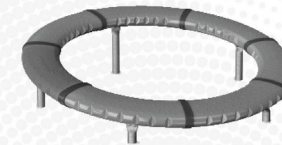
Kompan A/S

C.F. Tietgens Boulevard 32C
DK-5220 Odense SØ
Denmark

Validation of CO₂ calculation method
BUREAU VERITAS
HSE Denmark A/S



Verification of CO₂ calculation of: Freestanding play equipment



Data version no. 2023-10-05

The CO₂ calculation and data are in compliance with the principles of a carbon footprint impact according to the GHG protocol (Greenhouse Gas Protocol), Scope 3, cradle to gate related to all individual components in the product category: "Freestanding play equipment" represented by item no.: GXY916012-3417.

(Scope 3 emissions include emission sources in the upstream and downstream value chain).

Date: 30. October 2023 | Valid until: 30. October 2025

Verified by:

Julie Marie Vejsgaard Larsen, LCA & EPD Consultant

Verification based on report: Validation of CO₂ calculation of 9 categories of Kompan product line, version 1.0, prepared by: Bureau Veritas HSE, Denmark: Julie M. V. Larsen.

Publication date: 30. October 2023

By Bureau Veritas HSE

www.bureauveritas.dk

+45 7731 1000

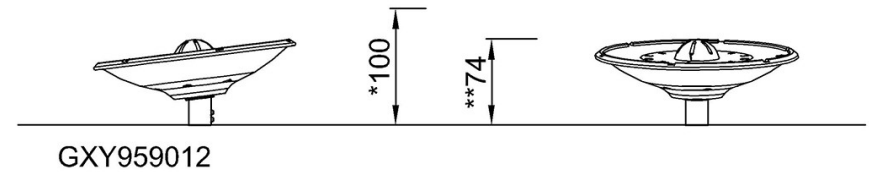
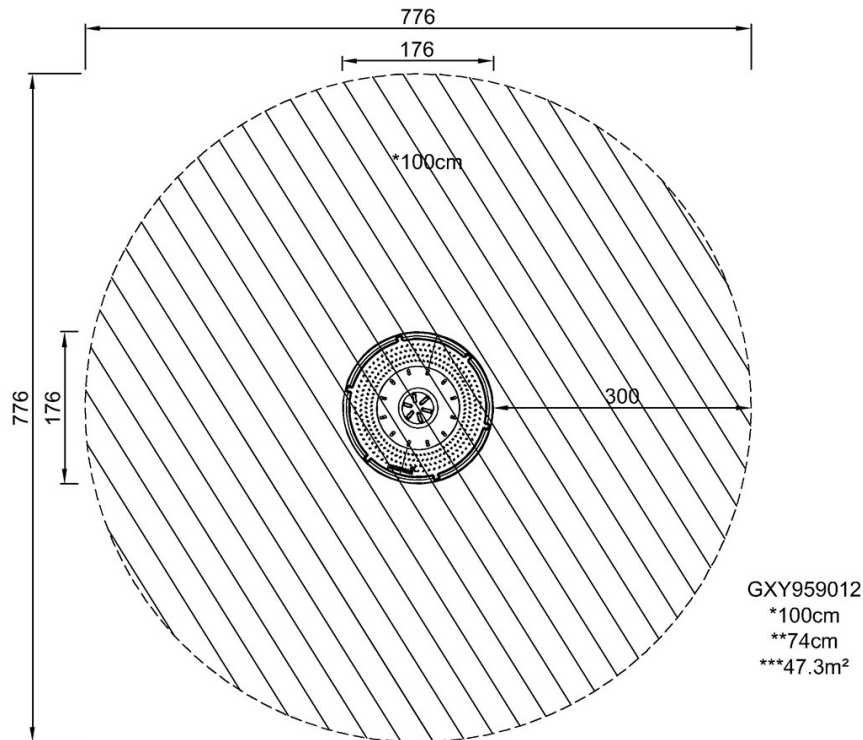


Drehscheibe Spinner Disc

GXY959

* Max freie Fallhöhe | ** Gesamthöhe | *** Fläche des Fallraums

* Max freie Fallhöhe | ** Gesamthöhe



[Klicken Sie hier, um die DRAUFSICHT anzuzeigen](#)

[Klicken Sie hier, um die SEITENANSICHT anzuzeigen](#)