



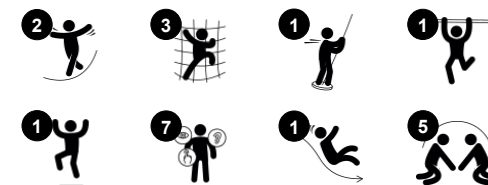
Speeltoren XL, met glijstangen en glijbaan

KPL1019

KOMPAN
Let's play



| | |
|------------------------------------|---|
| Item nummer KPL101911-0902 | |
| Algemene Product Informatie | |
| Afmetingen LxBxH | 387x590x402 cm |
| Leeftijdsgroep | 4+ |
| Speelcapaciteit | 12 |
| Kleuropties |   |



"Deze speeltoren met glijstangen en glijbaan bevordert het spel met verschillende bewegingsmogelijkheden voor kinderen met verschillende vaardigheden. Het speeltoestel motiveert kinderen door variatie en trapsgewijze uitdagingen bij het klimmen en navigeren door de toren en in het klimnet. Klimmen versterkt de spieren en helpt bij het ontwikkelen van coördinatievaardigheden. Dit verbetert het vermogen van een kind om beide hersenhelften te gebruiken en ondersteunt ontwikkeling van lees en denkvaardigheid. Op

het platform is het uitzicht op de speelplaatsadembenend. Glijden is niet alleen super spannend voor kleine kinderen, het ondersteunt ook de lichaamshouding en het evenwicht; belangrijke vaardigheden voor jonge kinderen tijdens het opgroeien. Deze vaardigheden vormen de basis voor alle andere fysieke capaciteiten en helpen bij het opbouwen van zelfvertrouwen. Met het gevarieerde aanbod van speelaanleidingen in dit toestel zullen kinderen hier keer op keer willen spelen.

De Simply Play speeltorens hebben een eenvoudig ontwerp, maar dat zegt niets over hun speelwaarde. Deze speelconstructies zijn geliefd bij kinderen en geweldig voor ontwerpers vanwege de flexibiliteit. De Simply Play speeltorens kunnen aangepast worden zodat ze overeenkomen met de specifieke behoeften van de gebruikers. Kies een passende basis en start met het ontwerpen van een uniek speeltoestel."

De gegevens kunnen zonder voorafgaande kennisgeving worden gewijzigd.

Speeltoren XL, met glijstangen en glijbaan

KPL1019

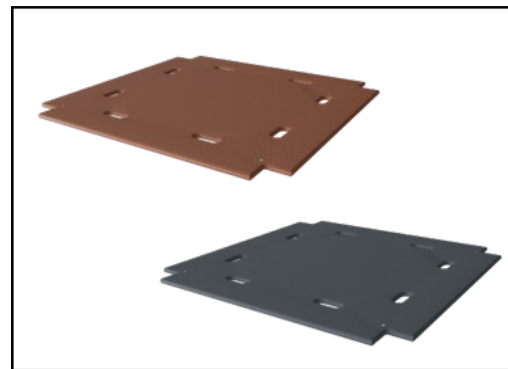
KOMPAN
Let's play



Panelen van 19mm EcoCore™. EcoCore™ is een uiterst duurzaam, milieuvriendelijk materiaal. Het is recyclebaar na gebruik en gemaakt van +95% gerecycled post-consumer materiaal van voedselverpakkingsafval.



De centrale standers van grenenhout of aluminium zijn allemaal voorzien van thermisch verzinkte stalen voetstukken. De stalen voetstukken verhogen de palen 20 mm van het maaiveld om contact met het oppervlaktemateriaal te vermijden.



Vloeren en paneelactiviteiten zijn beschikbaar in twee soorten materiaal: Waterdichte multiplex vloeren met een dikte van 21,5 mm uit grenen en elzenhout met aan beide zijden voorzien van een antisliplaag. Hogedrukplaminaat HPL dikte 17,8mm met antislip oppervlaktestructuur volgens EN 438-6.

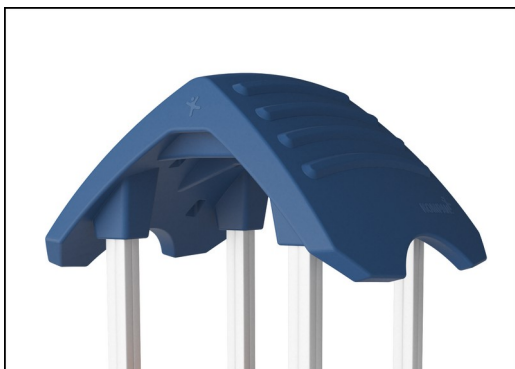
Item nummer KPL101911-0902

Installatie informatie

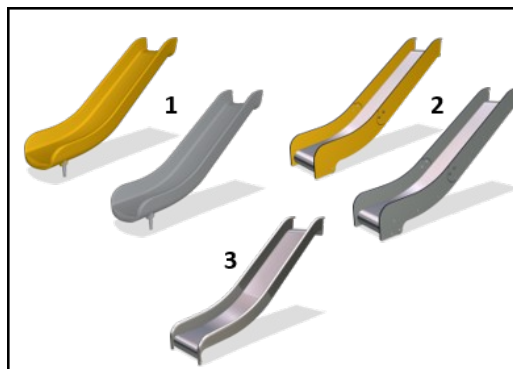
| | |
|------------------------|----------------------------|
| Max. valhoogte | 209 cm |
| Veiligheidszone | 41,0 m ² |
| Totale installatietijd | 12,7 |
| Graafwerk (vol.) | 1,35 m ³ |
| Benodigd beton | 0,50 m ³ |
| Verankeringsdiepte | 90 cm |
| Verzendingsgewicht | 404 kg |
| Verankeringsopties | In-ground ✓ Oppervlak ✓ |

Garantie informatie

| | |
|---------------------------------|------------|
| Aluminium | 15 jaar |
| EcoCore HDPE | Levenslang |
| Grenenhout | 10 jaar |
| Touwen en netten | 10 jaar |
| Gegarandeerde reserveonderdelen | 10 jaar |



De grote holle componenten zijn gemaakt van 100% recyclebaar PE. Het getoonde dak is uit één stuk gegoten met een minimale wanddikte van 5,5mm. Dit waarborgt een hoge mate van duurzaamheid, in alle klimaten wereldwijd.



De glijbanen zijn verkrijgbaar in drie verschillende materialen: Gegoten PE uit één stuk, EcoCore™-zijanten gecombineerd met een roestvaststaal t=2mm, of volledig roestvast staal AISI304 t=2mm.



Klimnetten zijn gemaakt van UV-bestendig PA-touw met een interne staalkabelversterking. Het touw is inductief behandeld om een maximale fixatie tussen staal en touw te verkrijgen wat een uitstekende slijtvastheid oplevert. Alle touwverbinders zijn gemaakt van 100% recyclebaar PA-materiaal.



Sustainability Data

KPL1019



| Cradle to Gate A1-A3 | Total CO ₂ emission | CO ₂ e/kg | Recycled materials |
|-----------------------|--------------------------------|-------------------------|--------------------|
| | kg CO ₂ e | kg CO ₂ e/kg | % |
| KPL101911-0902 | 466,47 | 1,48 | 35,24 |

The overall framework applied for these factors is the Environmental Product Declaration (EPD), which quantifies "environmental information on the life cycle of a product and enable comparisons between products fulfilling the same function" (ISO, 2006). This follows the structure and applies a Life-Cycle Assessment approach to the entire Product stage from raw material through manufacturing (A1-A3))

Kompan A/S
C.F. Tietgens Boulevard 32C
DK-5220 Odense SØ
Denmark



Verification of CO₂ calculation of: Play systems



Data version no. 2023-10-05

The CO₂ calculation and data are in compliance with the principles of a carbon footprint impact according to the GHG protocol (Greenhouse Gas Protocol), Scope 3, cradle to gate related to all individual components in the product category: "Play systems" represented by item no.: PCM200321-0950.

(Scope 3 emissions include emission sources in the upstream and downstream value chain).

Date: 30. October 2023 | Valid until: 30. October 2025

Verified by:

Julie Marie Vejsgaard Larsen, LCA & EPD Consultant

Verification based on report: Validation of CO₂ calculation of 9 categories of Kompan product line, version 1.0, prepared by: Bureau Veritas HSE, Denmark: Julie M. V. Larsen.

Publication date: 30. October 2023

By Bureau Veritas HSE
www.bureauveritas.dk
+45 7731 1000

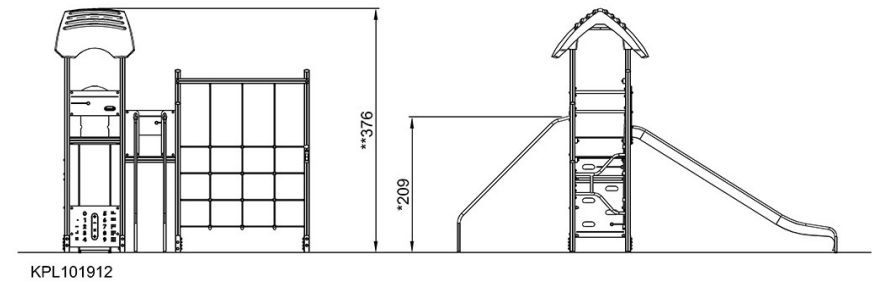
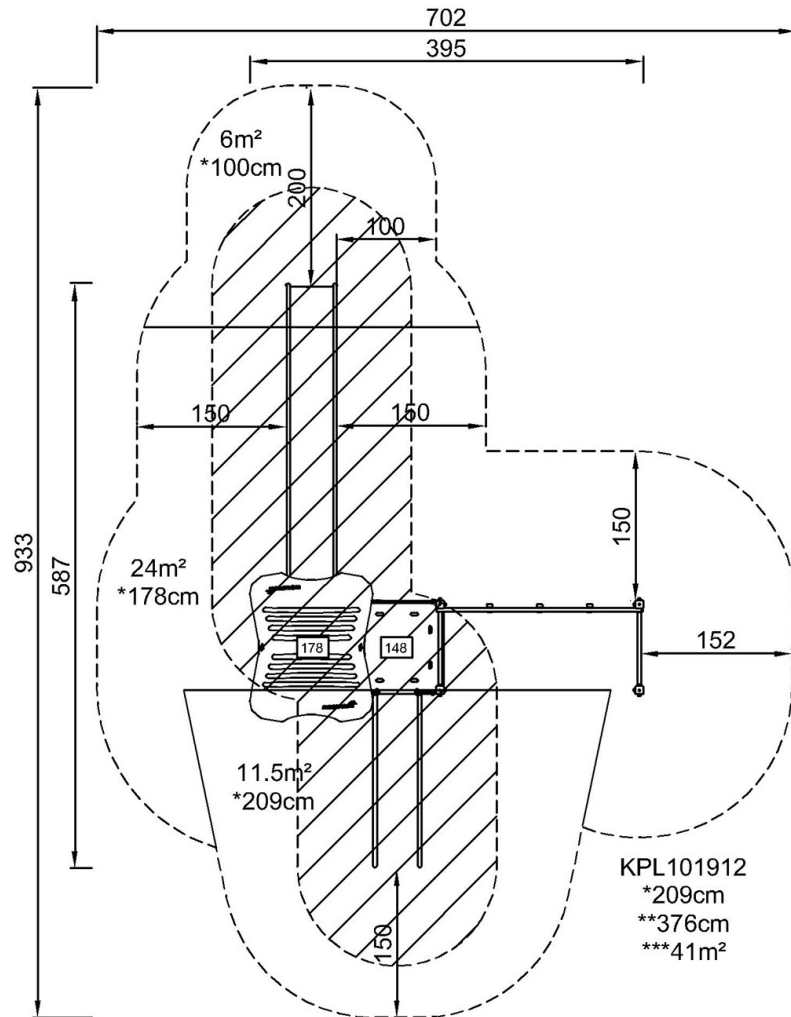


Speeltoren XL, met glijstangen en glijbaan

KPL1019

Max. valhoogte | Totale Hoogte | Veiligheidszone

Max. valhoogte | Totale Hoogte



[Bekijk BOVENAANZICHT](#)

[Bekijk ZIJAAANZICHT](#)