

# Leketårn med klatrenett og armgang

PCM112321

**KOMPAN**  
Let's play

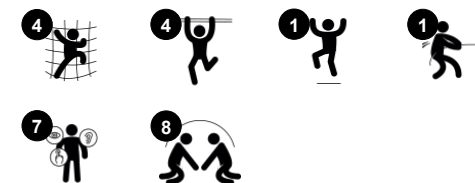


WOW - dette leketårnet med armgang og brannmannsstang tilbyr et stort og tiltalende utvalg av klatring og gliding. De forskjellige utfordringene og de spennende lekeaktivitetene vil gjøre barn engasjert i flere timer. Det er store variasjoner av klatring på litt plass; skrånende, gjennom masker, opp og over. Dette sikrer en variert trening av de store

muskelgruppene. Det trener i tillegg kroppsbevissthet og kryss-koordinering. Dette er viktige motoriske ferdigheter som hjelper til med å bygge de indre strukturene som muliggjør lesing. Det støtter også evnen til å navigere sikkert, f.eks. i trafikken. For mer spenning for våghalsene tilbyr tårnet en brannmannsstang for en rask tur til bakken.

Armgangen og stigen trener barnas overkropper og rygg, som er bra trening for stillesittende barn. Plassen under plattformen danner et innbydende rom med benk og en tidsmåler som tilbyr møter og sosialt samvær, og som styrker barnas turtakingsferdigheter.

Produktnummer PCM112321-0906	
Produktinformasjon	
Mål LxBxH	490x411x400 cm
Aldersgruppe	6+
Antall brukere	18
Fargevalg	



# Leketårn med klatrenett og armgang

PCM112321



## Brannmannsstang

**Fysisk:** balanse og koordinasjon støttes når du glir ned, samt arm- og kjernemuskulatur. Å hoppe av styrker bentettheten, som blir oppbygget for livet i tidlig barndom.

**Sosioemosjonell:** turtaking og risikotaking.



## Klatrenett

**Fysisk:** barna utvikler koordinasjon og muskelstyrke på tvers av kroppen. Nettets asymmetri utfordrer barna til å klatre og krype gjennom det. **Sosioemosjonell:** de store maskene gir mulighet for at flere barn kan sitte sammen



## Overhead ladder

**Fysisk:** utvikler barnas overkroppsmuskulatur og armstyrke, krysskoordinasjon og romforståelse. Dette er spesielt viktig på grunn av stillesittende livsstil og ryggsmarter hos barn. **Sosioemosjonell:** avslapning og sosialisering med andre på toppen av trappestigen, trening og samarbeid.



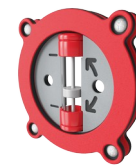
## Stige

**Fysisk:** kryss-koordinering og øye-hånd-koordinasjon utvikles når barn klatrer opp stigen. Klatringen støtter også ben- og armmuskulaturen **Sosioemosjonell:** lære om turtaking og samarbeid.



## Benk

**Sosioemosjonell:** samlingspunkt, samarbeid eller en pause fra leken - alt dette er med på å trene sosiale ferdigheter.



## Timeglass

**Sosioemosjonell:** hvert lag kan ha sin egen knapp for å telle runder, seiere, osv. Knappene støtter samhandling og samarbeid. **Kognitiv:** telling og registrering støtter ferdigheter som logisk tenkning og sekvensering. **Kreativ:** barna kan sette eget preg ved å plassere tidtakeren i ulike posisjoner.



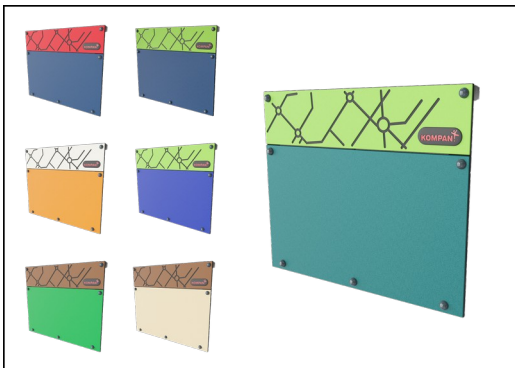
## Rappelling

**Fysisk:** støtter krysskoordinering, kroppsforståelse og romfølelse. Bein- og kjernemuskulaturen får bra trening. Overkroppsmuskulatur utvikles når barn trekker seg oppover i tauet. **Sosioemosjonell:** turtaking og selvregulering blir trent, begge viktige livsferdigheter

# Leketårn med klatrenett og armgang

PCM112321

**KOMPAN**  
Let's play



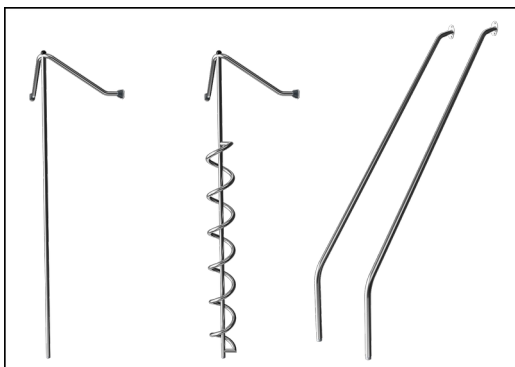
Paneler av 19 mm EcoCore™. EcoCore™ er et svært slitesterkt, miljøvennlig materiale som ikke bare er resirkulerbart etter bruk, men som også består av materiale produsert av +95 % resirkulert forbrukeravfall fra matemballasje.



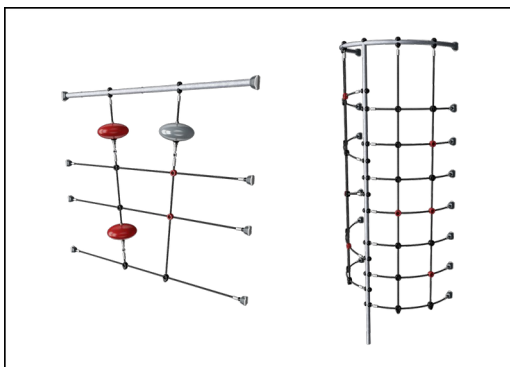
Alle plattformene er støttet av unikt utformede aluminiumsprofiler med lavt CO2-avtrykk og flere festemuligheter. De gråfargede, støpte plattformene er laget av 75 % PP-materiale fra avfall etter bruk, med et sklisikkert mønster og en strukturert overflate.



Hovedstolper med varmgalvanisert stålfot er tilgjengelige i ulike materialer: Trykkimpregnerte furustolper; forgalvaniserte stålstoelper med pulverlakkert toppfinish på innsiden og utsiden; blyfri aluminium med fargelakkert toppfinish; eller Greenline TexMade-stolper av 95 % resirkulert plast- og tekstilavfall.



Aktivitetene i rustfritt stål er laget av høy kvalitet. Stålet rengjøres etter produksjon for å sikre glatte og rene skliflater.



Tau av UV-stabiliserte PES-taustrenger med innvendig stålkabelarmering. Polyester garnet er laget av +95 % gjenbruksmaterialer og er induktivt smeltet på hver tråd.



Versjonen i tre er laget av FSC®-sertifisert (FSC®C004450) furu med trykkimpregnert bunnbehandling og brunmalt toppfinish. Vertikale bord og toppgavler er beskyttet av en unik aluminiumsprofil som gir lang holdbarhet utendørs.

Produktnummer PCM112321-0906

## Monteringsinformasjon

Maksimal fallhøyde	246 cm
Sikkerhetssone	47,1 m²
Total monterings tid	18,1 timer
Utgraving	0,52 m³
Betong	0,04 m³
Forankringsdybde (standard)	90 cm
Forsendingsvekt	709 kg
Forankring	Surface ✓ In-ground ✓

## Garanti

EcoCore HDPE	Livstids
Stolpe	10 år
PP plattformer	10 år
Tau & nett	10 år
Garantert reservedeler	10 år



# Grønn data

PCM112321

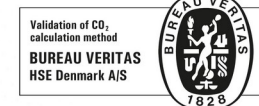


Krybbe til port A1-A3	Totalt CO <sub>2</sub> -utslipp	CO <sub>2</sub> -ekvivalent per kg	Resirkuler te materialer
	kg CO <sub>2</sub> -ekvivalent	kg CO <sub>2</sub> -ekvivalent/kg	%
PCM112321-0951	966,55	1,82	71,21
PCM112321-0906	961,53	1,83	26,04

Det overordnede rammeverket for disse faktorene er miljødeklarasjonen EPD (Environmental Product Declaration), som kvantifiserer «miljøinformasjon om produktets livssyklus og muliggjør sammenligninger mellom produkter som oppfyller samme funksjon» (ISO, 2006). Dette følger strukturen og anvender en livssyklusanalyse for hele produksjonsstadiet fra råvare til ferdig produksjon (A1-A3).

## Kompan A/S

C.F. Tietgens Boulevard 32C  
DK-5220 Odense SØ  
Denmark



## Verification of CO<sub>2</sub> calculation of: Play systems



Data version no. 2023-10-05

The CO<sub>2</sub> calculation and data are in compliance with the principles of a carbon footprint impact according to the GHG protocol (Greenhouse Gas Protocol), Scope 3, cradle to gate related to all individual components in the product category: "Play systems" represented by item no.: PCM200321-0950.

(Scope 3 emissions include emission sources in the upstream and downstream value chain).

**Date: 30. October 2023 | Valid until: 30. October 2025**

**Verified by:**

Julie Marie Vejsgaard Larsen, LCA & EPD Consultant

Verification based on report: Validation of CO<sub>2</sub> calculation of 9 categories of Kompan product line, version 1.0, prepared by: Bureau Veritas HSE, Denmark: Julie M. V. Larsen.

**Publication date: 30. October 2023**

By Bureau Veritas HSE  
www.bureauveritas.dk  
+45 7731 1000

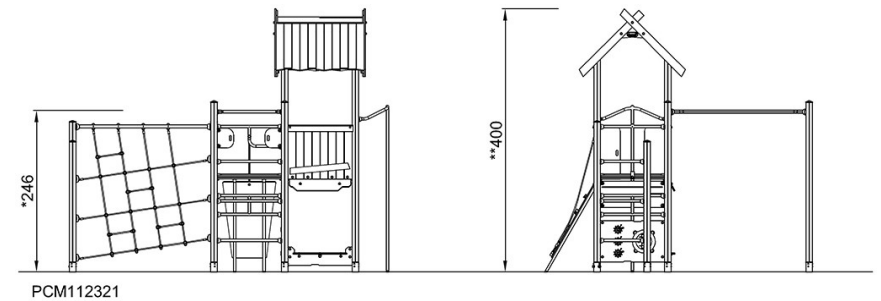
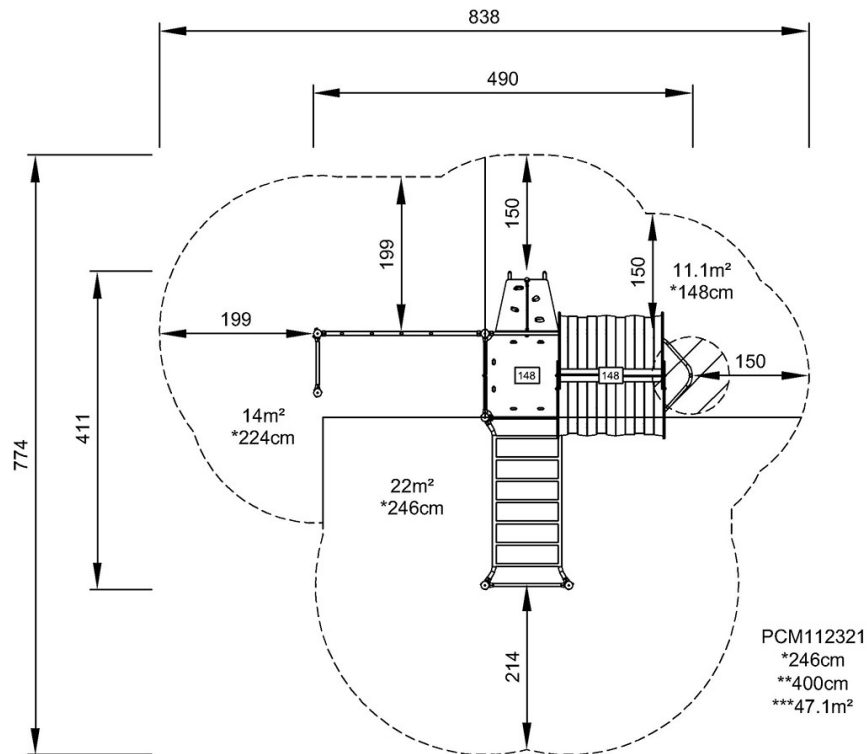


# Leketårn med klatrenett og armgang

PCM112321

\* Maks fallhøyde | \*\* Total høyde | \*\*\* Sikkerhetssone

\* Maks fallhøyde | \*\* Total høyde



[Klikk for å se TOP VIEW](#)

[Klikk for å se SIDE VIEW](#)