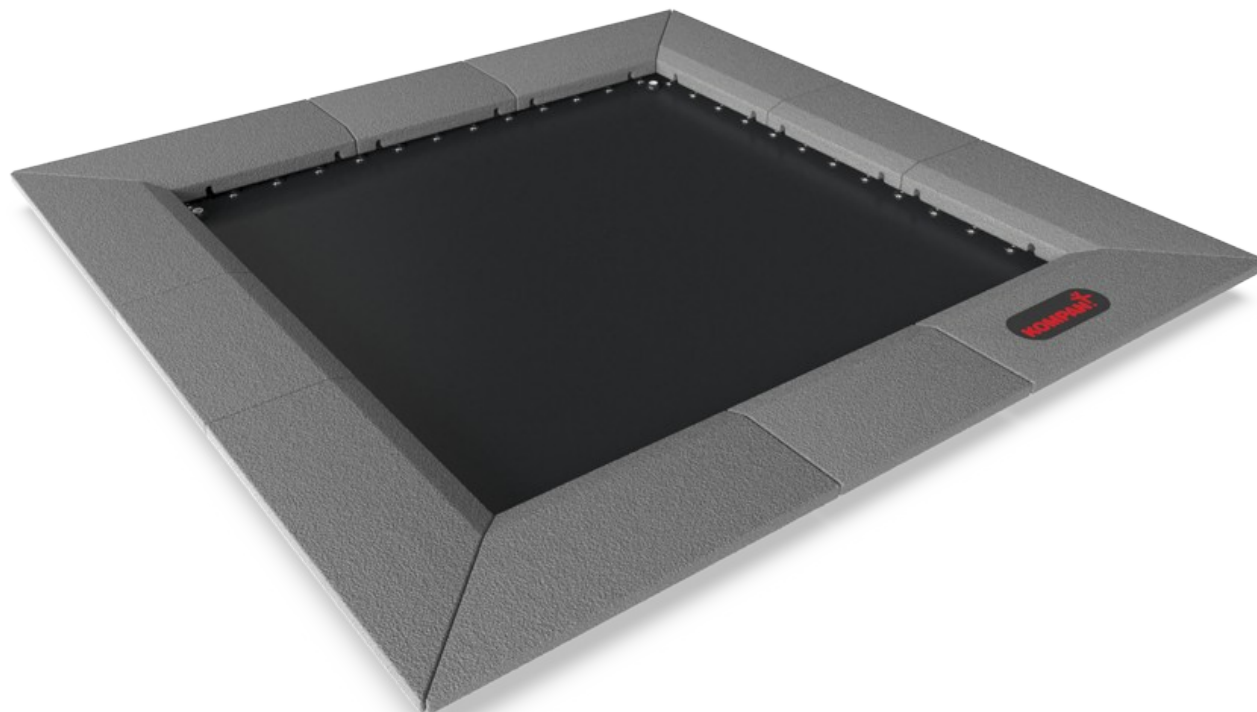


# Jumper carré 150x150cm

JUM104

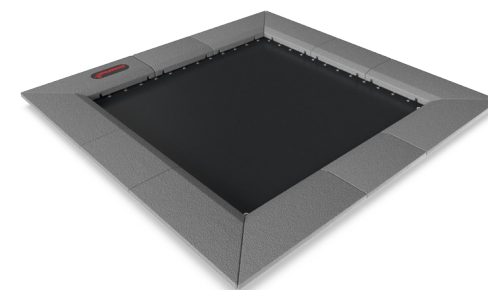
**KOMPAN**  
Let's play



Référence JUM10401-0301

## Informations générales

|                                |              |
|--------------------------------|--------------|
| Dimensions LxPxH               | 210x210x3 cm |
| Age minimum                    | 4+           |
| Capacité idéale (utilisateurs) | 1            |
| Options de couleurs            |              |



Rebondir sur le Jumper Carré est l'une des activités les plus populaires de l'aire de jeux. Les enfants seront très attirés par la réponse immédiate du sauteur à leurs mouvements et sauteront à plusieurs reprises. La taille du Jumper carré le rend idéal pour un terrain de jeu, reliant les activités lorsqu'il est mis ensemble dans des chemins. Le saut est une activité fantastique pour les habiletés motrices

telles que l'équilibre, la proprioception et le rythme. En sautant de haut en bas, tous les grands groupes musculaires sont entraînés. Le saut sur et en dehors du cavalier renforce en outre la densité osseuse. La densité osseuse est principalement construite au cours de la petite enfance, donc pour construire des os solides pour la vie, les enfants devraient faire autant d'activités que possible. Il y a peu de

façons plus amusantes que le Jumper carré pour jouer avec les copains. Avec de l'aide, les fauteuils roulants non motorisés peuvent être aidés sur le Jumper pour une expérience de rebond en douceur. De sorte à favoriser l'inclusion de tous les enfants sur cette superbe structure de jeu.



Les données peuvent être modifiées sans préavis.

# Jumper carré 150x150cm

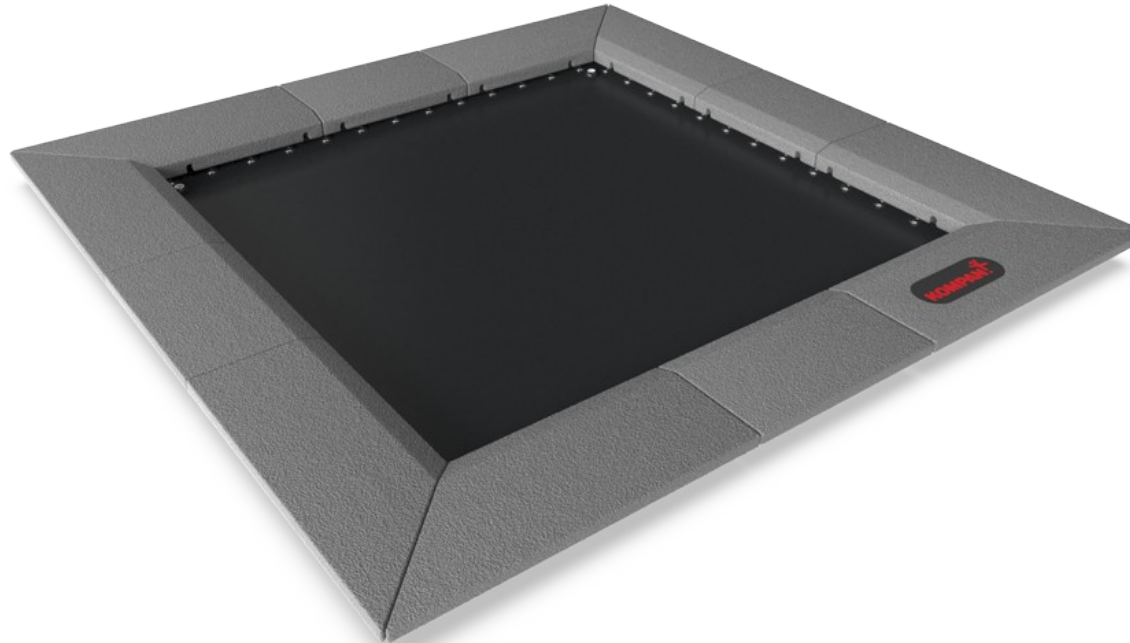
JUM104



## Plancher rebondissant

**Physique:** entraîne la motricité ABC : agilité, balance et coordination,. Développe ainsi la proprioception, le rythme et la densité osseuse lors des sauts et des descentes.

**Socio-émotionnel:** aide à maîtriser sa patience en attendant son tour et la coopération pour descendre l'un après l'autre.



## Bordure en caoutchouc robuste

**Socio-émotionnel:** incite à patienter son tour, à respecter les règles, à observer et à coopérer.



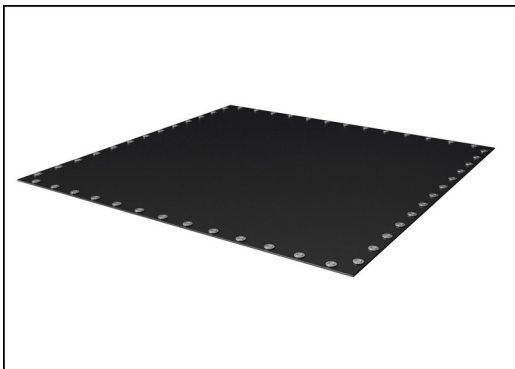
## Taille de la membrane et des dalles inclinées

**Socio-émotionnel:** soutient le jeu inclusif, facilite l'accessibilité aux fauteuils roulants.

# Jumper carré 150x150cm

JUM104

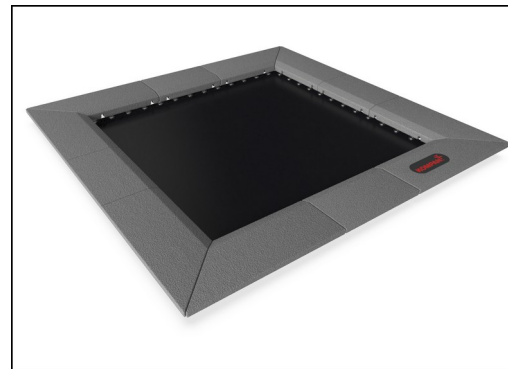
**KOMPAN**  
Let's play



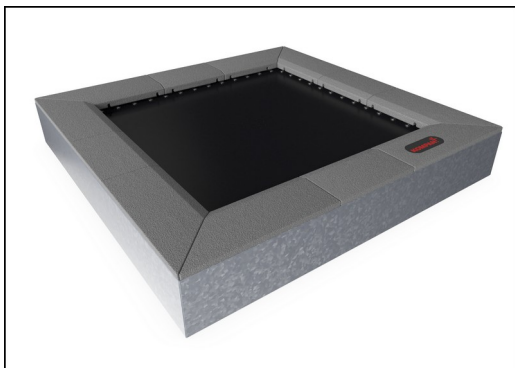
Les membranes rebondissantes sont constituées d'une bande transporteuse EP éthylène-propylène de 6,0 mm d'épaisseur avec une carcasse en tissu polyester polyamide. Les fixations à ressort sont renforcées avec des bagues en acier et des rondelles des deux côtés. La membrane est résistante à l'ozone et équipée de 8 trous d'évacuation d'eau placés au centre.



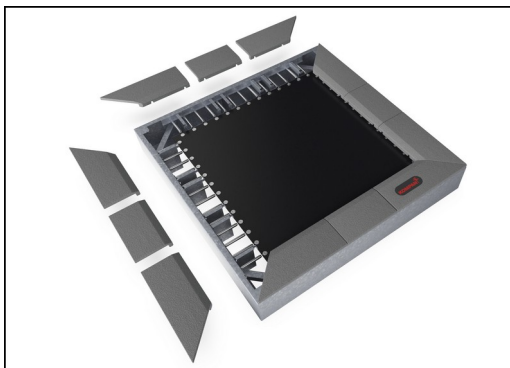
Tous les 52 ressorts sont en acier inoxydable pour assurer la durabilité et une excellente résistance à la corrosion. Le fil d'acier a une épaisseur de 3,2 mm et les cinq derniers enroulements sont en forme de cône pour assurer une longue durée de vie du trampoline.



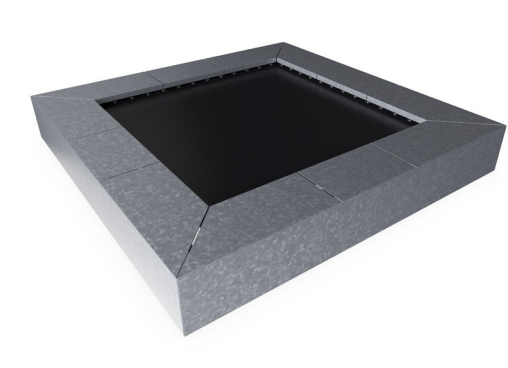
Les dalles sont moulées en caoutchouc recyclé granulé gris (SBR / NR), et le logo KOMPAN est en EPDM Ethylène Propylène Diène Monomère. À l'intérieur de chacune des tuiles en caoutchouc se trouve une plaque d'acier galvanisé à chaud de 3 mm.



Tous les composants en acier sont fabriqués en acier au carbone S235 d'une épaisseur de 3 mm. Les panneaux latéraux, les murs de support pour le cadre supérieur, les plaques pliées avec SBR et les plaques plates pour le surfacage in situ sont galvanisés à chaud.



En tant que caractéristique unique, les carreaux SBR peuvent être retirés pour le nettoyage et l'entretien. En desserrant six vis, la tuile SBR peut être soulevée pour ouvrir et accéder aux ressorts (voir les instructions sur KOMPAN Master).



Si des couleurs personnalisées du revêtement sont demandées, tous les trampolines peuvent être commandés avec des plaques d'acier adaptées au revêtement in situ dans la couleur préférée. Pour les installations in situ, il n'y a pas d'option d'ouverture de service.

Référence JUM10401-0301

## Installation

|                            |              |
|----------------------------|--------------|
| Hauteur de Chute Max.      | 100 cm       |
| Zone de sécurité           | 26,8 m²      |
| Temps total d'installation | 4,1          |
| Volume d'excavation        | 1,86 m³      |
| Volume de béton            | 0,11 m³      |
| Profondeur ancrage         | 60 cm        |
| Poids d'expédition         | 436 kg       |
| Options d'ancrage          | A enterrer ✓ |

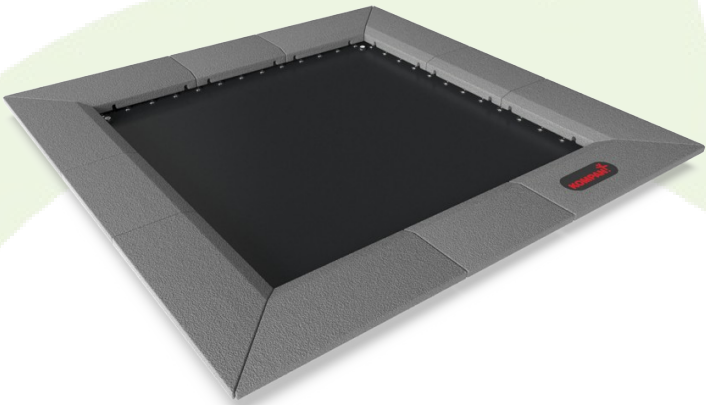
## Garantie

|                               |               |
|-------------------------------|---------------|
| Acier galvanisé               | Garanti à vie |
| Ressorts de trampoline        | 2 ans         |
| Tapis de rebond               | 2 ans         |
| Revêtement caoutchouc (SBR)   | 2 ans         |
| Dispo pièces après arrêt fab. | 10 ans        |



# Données sur le développement durable

JUM104



| Cradle to Gate A1-A3 | Émissions<br>totales de<br>CO <sub>2</sub> | CO <sub>2</sub> e/kg    | Matériaux<br>recyclés |
|----------------------|--|-------------------------|-----------------------|
|                      | kg CO <sub>2</sub> e                       | kg CO <sub>2</sub> e/kg | %                     |
| JUM10401-0301        | 600,11                                     | 2,07                    | 58,92                 |

Le cadre général appliqué est la Déclaration Environnementale Produit (DEP), qui quantifie « les informations environnementales sur le cycle de vie d'un produit et permet des comparaisons entre produits remplissant la même fonction » (ISO, 2006). Cela suit la structure et applique une approche d'évaluation du cycle de vie à l'ensemble de l'étape du produit, de la matière première à la fabrication (A1-A3))

Kompan A/S  
C.F. Tietgens Boulevard 32C  
DK-5220 Odense SØ  
Denmark



Verification of CO<sub>2</sub> calculation of:  
Freestanding play equipment



Data version no. 2023-10-05

The CO<sub>2</sub> calculation and data are in compliance with the principles of a carbon footprint impact according to the GHG protocol (Greenhouse Gas Protocol), Scope 3, cradle to gate related to all individual components in the product category: "Freestanding play equipment" represented by item no.: GXY916012-3417.

(Scope 3 emissions include emission sources in the upstream and downstream value chain).

Date: 30. October 2023 | Valid until: 30. October 2025  
Verified by:

Julie Marie Vejsgaard Larsen, LCA & EPD Consultant

Verification based on report: Validation of CO<sub>2</sub> calculation of 9 categories of Kompan product line, version 1.0, prepared by: Bureau Veritas HSE, Denmark: Julie M. V. Larsen.

Publication date: 30. October 2023

By Bureau Veritas HSE  
www.bureauveritas.dk  
+45 7731 1000

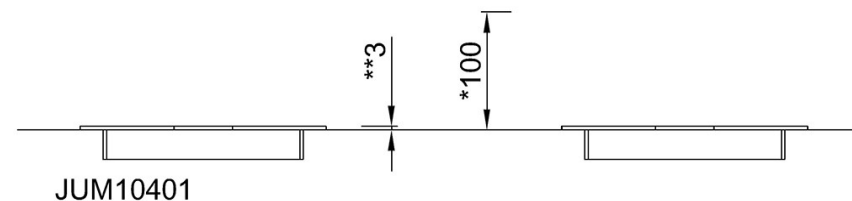
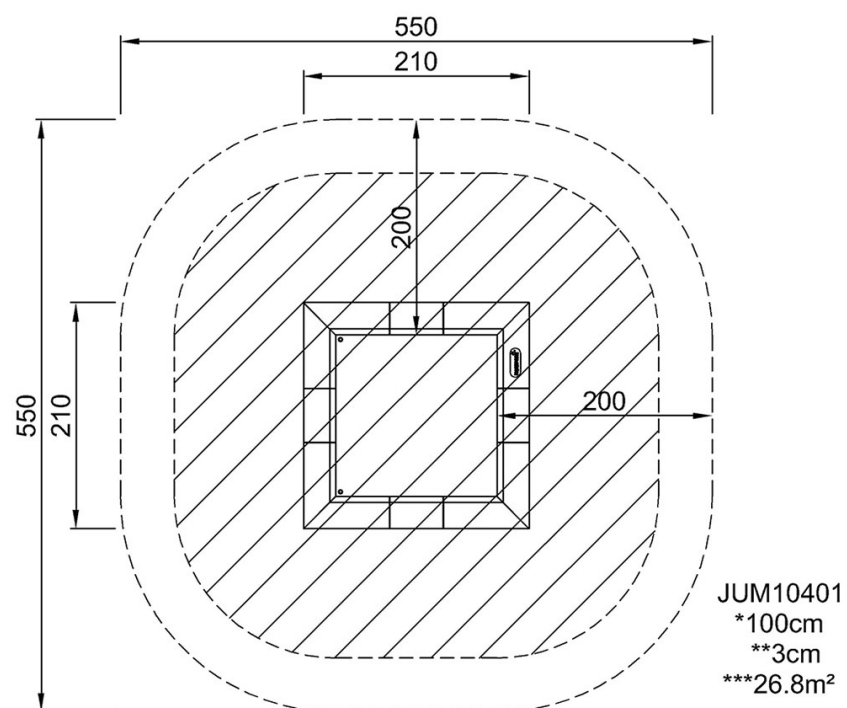


# Jumper carré 150x150cm

JUM104

\* Hauteur de chute maximale | \*\* Hauteur totale | \*\*\* Zone de sécurité

\* Hauteur de chute maximale | \*\* Hauteur totale



[Cliquez pour voir le rapport VUE DE DESSUS](#)

[Cliquez pour voir le rapport VUE LATÉRALE](#)