

Dubbeltorn m. bro & spindelnät Tillgänglighetsanp.

NRO2009

KOMPAN
Let's play






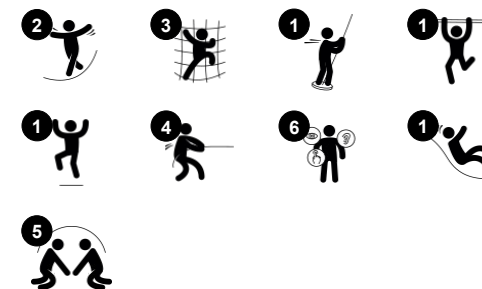
Dubbeltorn med bro & spindelnät är en oemoständig lekutrustning. De varierande lekhörnorna och fysiska lekaktiviteterna lockar barn till lek, om och om igen. Spindelnätet har lutande repsteg och att klättra tränar krosskoordinering, balans och rumsuppfattning - viktiga egenskaper för att bedöma avstånd i t.ex. trafik. Balansgången och

brandmansstängen är magkittlande aktiviteter som övar både balans och rumsuppfattning. Att hoppa ner från brandmansstängen stärker också bentäthet, vilket är speciellt viktigt eftersom barn bygger sin primära muskelmassa under sina tidiga år. Trappan är tillgänglighetsanpassad och ger alla möjlighet att delta i leken, umgås och rutscha ner.

Artikelnr. NRO2009-1021

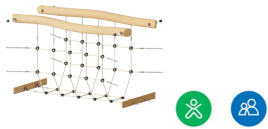
Generell produktinformation

Dimension LxWxH	822x679x417 cm
Åldersgrupp	4+
Kapacitet (användare)	27
Färgalternativ	  



Dubbeltorn m. bro & spindelnät Tillgänglighetsanp.

NRO2009



Nätbro

Fysisk: barn utvecklar sin rumsliga medvetenhet i det öppna nätet.

Socioemotionell: interaktion med barn på utsidan, socialt. Samarbete och förmåga att visa hänsyn när barnen passerar varandra.



Sidobord

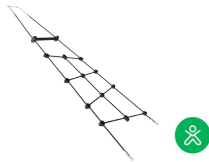
Socioemotionell: en fin mötesplats att dela upplevelsen från båda sidor, vilket skapar ett socialt scenario där kommunikation och samarbete uppmuntras.



Brandmansstång

Fysisk: koordination, arm- och magmuskler främjas. Att landa stärker bentätheten som särskilt utvecklas i tidig barndom.

Socioemotionell: turordning och att ta risker.



Klätternät

Fysisk: Nätet stödjer koordination som är grundläggande för andra färdigheter, t.ex. förmågan att läsa. Nätets asymmetri utmanar barnens klättring.



Rutsch

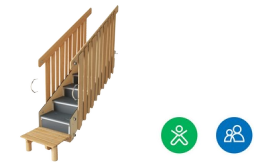
Fysisk: att rutscha utvecklar rumsuppfattning och sinne för balans. Att sitta upp och åka ner tränar magmuskler. **Socioemotionell:** empati utvecklas genom att turas om.



Vertikalt spindelnät

Fysisk: korskoordination främjas när barnen kryper genom och över nätet. Det stödjer samarbete mellan vänster och höger hjärnhalva – viktigt för t.ex. läsförmågan. Arm-, ben- och bälmuskler stärks.

Socioemotionell: att ta en paus tillsammans i nätet och vänta på andra att korsa stöder sociala färdigheter som samarbete och kommunikation



Tillgänglig trappa

Fysisk: att klättra upp för den tillgängliga trappan är för alla, utvecklar korskoordination, arm- och benmuskler. Yngre barn lär sig att växelsvis flytta fötterna.

Socioemotionell: utrymme för aktiv paus och vuxna assistenter. Ett inkluderande rum.

Dubbeltorn m. bro & spindelnät Tillgänglighetsanp.

NRO2009

KOMPAN
Let's play



Alla Robinia-produkter från KOMPAN är tillverkade av robiniaträ från hållbara europeiska källor. På begäran kan de levereras som FSC®-certifierade (FSC® C004450).



Färgen som används för färgade komponenter är vattenbaserad och miljövänlig med utmärkt UV-resistens. Färgen är i enlighet med EN 71 Del 3.



Robinia-produkterna är designade med ett KOMPAN-färgkoncept med ett antal olika standardfärger. Träet kan också levereras som obehandlat eller med en brunmålad yta med ett pigment som bibehåller träfärgen.



Produkten/lekelementen förmonteras i fabriken för att säkerställa att alla säkerhetskrav uppnås.



Hårdvaran är tillverkad av antingen rostfritt stål eller galvaniserat stål, för att säkerställa hållbara anslutningar med hög korrosionsbeständighet.

Artikelnr. NRO2009-1021

Installationsinformation

Max. fallhöjd	209 cm
Säkerhetsområde	68,0 m ²
Total installationstid	36,4
Grävdjup (volym)	2,29 m ³
Betong (volym)	0,32 m ³
Stolpdjup (standard)	100 cm
Fraktvikt	1.856 kg
Förankring	Nedgrävning ✓

Information om garanti

Robiniaträ	15 år
Rep & nät	10 år
Reservdelar garanterade	10 år
Komponenter i rostfritt stål	Livstidsgaranti



Hållbarhetsdata

NRO2009



Cradle to Gate A1-A3	Totalt CO ₂ -utsläpp	CO ₂ e per kg	Återvunna material
	kg CO ₂ e	kg CO ₂ e/kg	%
NRO2009-1021	944,17	0,65	7,50

Det övergripande ramverket som tillämpas för dessa faktorer är miljövarudeklarationen (EPD, Environmental Product Declaration), som kvantifierar "miljöinformation om produktens livscykel och möjliggör jämförelser av produkter som uppfyller samma funktion" (ISO, 2006). Denna struktur följer här och använder en livscykelanalys för hela produktstadiet från råmaterial till färdig produkt (A1-A3).

Kompan A/S
C.F. Tietgens Boulevard 32C
DK-5220 Odense SØ
Denmark



Verification of CO₂ calculation of: Nature play



Data version no. 2023-10-05

The CO₂ calculation and data are in compliance with the principles of a carbon footprint impact according to the GHG protocol (Greenhouse Gas Protocol), Scope 3, cradle to gate related to all individual components in the product category: "Nature play" represented by item no.: NRO409-0621.

(Scope 3 emissions include emission sources in the upstream and downstream value chain).

Date: 30. October 2023 | Valid until: 30. October 2025
Verified by:

Julie Marie Vejsgaard Larsen, LCA & EPD Consultant

Verification based on report: Validation of CO₂ calculation of 9 categories of Kompan product line, version 1.0, prepared by: Bureau Veritas HSE, Denmark: Julie M. V. Larsen.

Publication date: 30. October 2023

By Bureau Veritas HSE
www.bureauveritas.dk
+45 7731 1000

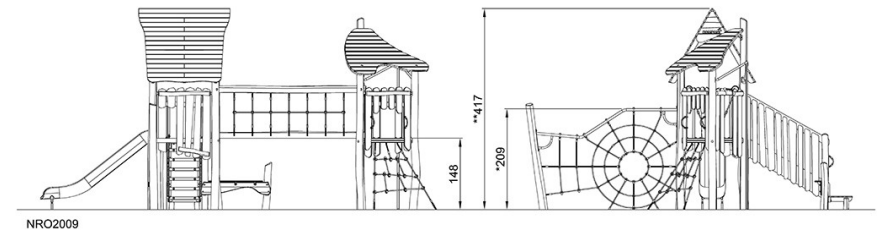
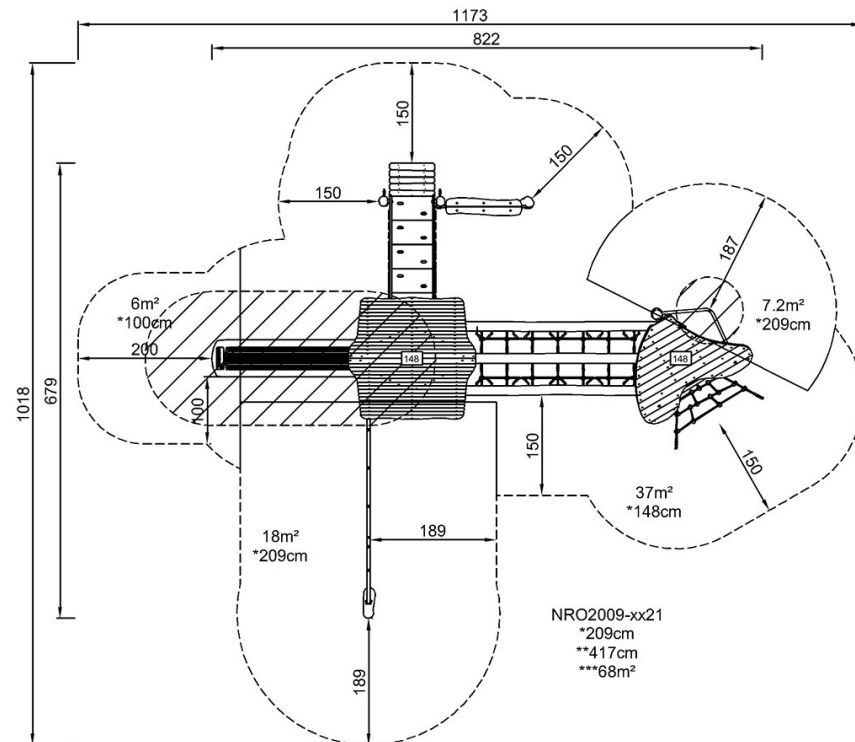


Dubbeltorn m. bro & spindelnät Tillgänglighetsanp.

NRO2009

* Max fallhöjd | ** Totalhöjd | *** Säkerhetsyta

* Max fallhöjd | ** Totalhöjd



[Klicka för att se TOP VIEW](#)

[Klicka för att se SIDE VIEW](#)