

Lite tårn med sklie

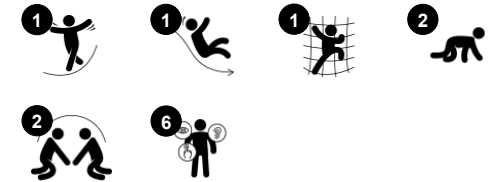
PCM104321



Produktnummer PCM104321-0901

Produktinformasjon

Mål LxBxH	310x121x200 cm
Aldersgruppe	2+
Antall brukere	3
Fargevalg	● ● ● ●



Dette leketårnet med liten sklie vil inspirere små barn til å leke aktivt og komme tilbake for å klatre og skli igjen og igjen. Størrelsen og aktivitetene er skalert for å gi optimal lekeopplevelse for barnehagebarn. Rørstigen gir en alderstilpasset vei opp, noe som trener krysskoordinasjon og muskler.

Krysskoordinasjon stimulerer den tverrmodale

oppfatningen, som er nødvendig for ferdigheter som for eksempel lesing. Vinduene oppmuntrer barna til å oppsøke venner og være sosiale. Sklia oppmuntrer til turtaking og til å forhandle om hvem som skal være nestemann. Å skli gir magesus og trener kroppsholdning og balanse, som er grunnleggende motoriske ferdigheter for at barn skal føle seg trygge i bevegelse.

Små barn utvikler sin forståelse av rom, fart og avstander når de sklir raskt nedover.

Lite tårn med sklie

PCM104321



Sklie

Fysisk: å skli utvikler romlig bevissthet og følelse av balanse. Videre trenes kjernemuskulaturen når du sitter oppreist og glir ned. **Sosioemosjonell:** empati, tur-taking og risikotaking **Kognitiv:** små barn utvikler sin forståelse av rom, hastighet og avstander når de glir raskt ned.



Vindu

Sosioemosjonell: inviterer til samhandling mellom sider og samarbeidende lek.



Stige

Fysisk: kryss-koordinering og øye-hånd-koordinasjon utvikles når barn klatrer opp stigen. Klatringen støtter også ben- og armmuskulaturen **Sosioemosjonell:** lære om turtaking og samarbeid.

Lite tårn med sklie

PCM104321



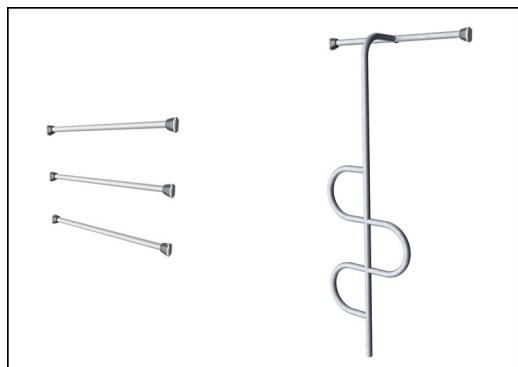
Panel av 19mm EcoCore™ HDPE. Dette svært slitesterke, miljøvennlige materialet er ikke bare resirkulerbart etter bruk, men består også av en kerne produsert av 100 % resirkulert materiale.



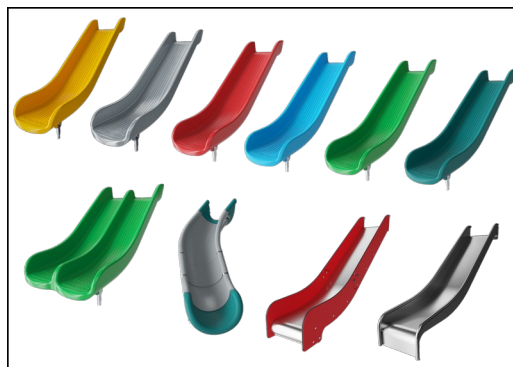
Hovedstolper med varmgalvanisert stålfot er tilgjengelige i ulike materialer: Trykkimpregnerte furustolper; forgalvaniserte stålstolper med pulverlakkert toppfinish på innsiden og utsiden; blyfri aluminium med fargelakkert toppfinish; eller Greenline TexMade-stolper av 95 % resirkulert plast- og tekstilavfall.



Alle plattformene er støttet av unikt utformede aluminiumsprofiler med lavt CO₂-avtrykk og flere festemuligheter. De gråfargede, støpte plattformene er laget av 75 % PP-materiale fra avfall etter bruk, med et sklisikkert mønster og en strukturert overflate.



Stengene på stigen er varmgalvaniserte på innsiden og utsiden med blyfritt sink. Galvaniseringen har bra korrosjonsbestandighet i utendørs miljøer og krever lite vedlikehold.



Skljene kan velges i seks forskjellige farger og tre materialer: Rette eller buede, helstøpte PE-skljer i ett stykke, laget av 33 % resirkulert forbrukeravfall i ulike farger; kombinert med EcoCore™-sider og rustfritt stål; eller fullt rustfritt stål i ett stykke for mer hærverkssikre løsninger.



KOMPANs GreenLine-versjon er designet med de mest miljøvennlige materialene med lavest mulig CO₂-utslipp. TexMade-stolpe, EcoCore™-paneler av 95 % resirkulert avfall og støpte PP-plattformer.

Produktnummer PCM104321-0901

Monteringsinformasjon

Maksimal fallhøyde	118 cm
Sikkerhetssone	18,7 m ²
Total monterings tid	5,7
Utgraving	0,24 m ³
Betong	0,00 m ³
Forankringsdybde (standard)	90 cm
Forsendingsvekt	166 kg
Forankring	In-ground ✓ Surface ✓

Garanti

EcoCore HDPE	Livstids
Galvanisert stål	Livstids
Stolpe	10 år
PP plattformer	10 år
Garantert reservedeler	10 år





Krybbe til port A1-A3	Totalt CO ₂ -utslipp	CO ₂ -ekvivalent per kg	Resirkuler te materialer
	kg CO ₂ -ekvivalent	kg CO ₂ -ekvivalent/kg	%
PCM104321-0950	204,46	1,44	68,22
PCM104321-0901	298,60	2,41	53,02

Det overordnede rammeverket for disse faktorene er miljødeklarasjonen EPD (Environmental Product Declaration), som kvantifiserer «miljøinformasjon om produktets livssyklus og muliggjør sammenligninger mellom produkter som oppfyller samme funksjon» (ISO, 2006). Dette følger strukturen og anvender en livssyklusanalyse for hele produksjonsstadiet fra råvare til ferdig produksjon (A1-A3).

Kompan A/S

C.F. Tietgens Boulevard 32C
DK-5220 Odense SØ
Denmark



Verification of CO₂ calculation of: Play systems



Data version no. 2023-10-05

The CO₂ calculation and data are in compliance with the principles of a carbon footprint impact according to the GHG protocol (Greenhouse Gas Protocol), Scope 3, cradle to gate related to all individual components in the product category: "Play systems" represented by item no.: PCM200321-0950.

(Scope 3 emissions include emission sources in the upstream and downstream value chain).

Date: 30. October 2023 | Valid until: 30. October 2025

Verified by:

Julie Marie Vejsgaard Larsen, LCA & EPD Consultant

Verification based on report: Validation of CO₂ calculation of 9 categories of Kompan product line, version 1.0, prepared by: Bureau Veritas HSE, Denmark: Julie M. V. Larsen.

Publication date: 30. October 2023

By Bureau Veritas HSE
www.bureauveritas.dk
+45 7731 1000

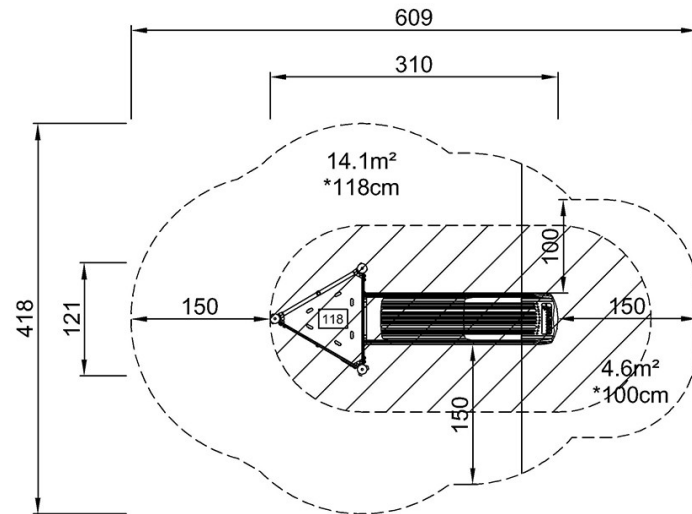


Lite tårn med sklie

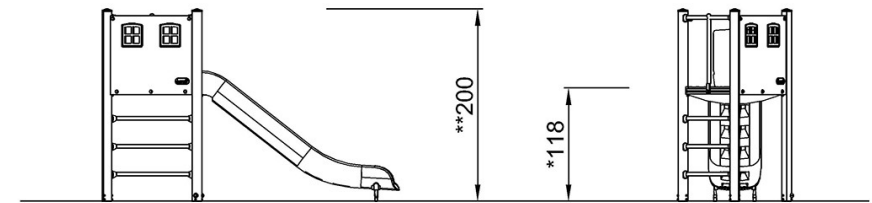
PCM104321

* Maks fallhøyde | ** Total høyde | *** Sikkerhetssone

* Maks fallhøyde | ** Total høyde



PCM104321
*118cm
**200cm
***18.7m²



PCM104321

[Klikk for å se TOP VIEW](#)

[Klikk for å se SIDE VIEW](#)