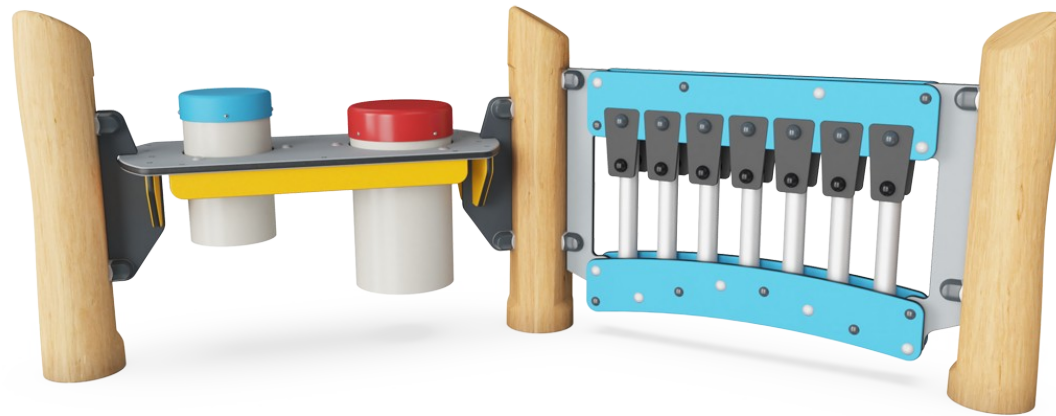


# Robinia speelpaneel - Muziek 2

NRO613

**KOMPAN**  
Let's play



Item nummer NRO613-1001

## Algemene Product Informatie

Afmetingen LxBxH	209x97x83 cm
Leeftijdsgroep	1+
Speelcapaciteit	6
Kleuropties	●



Het muziek speelpaneel trekt kinderen aan door zijn speelse combinaties van ritme, geluiden, klanken en tonen. Ze zullen steeds weer terugkomen om deel te nemen aan creatief spel, alleen, met vriendjes of leraren. De muziekbuizen bieden zintuiglijke variaties met een tonaal klankresultaat. Kinderen trainen de hand-oog coördinatie die cruciaal is voor de controle over bewegingen en bijvoorbeeld het handschrift. Op de zwarte rubberen flappen

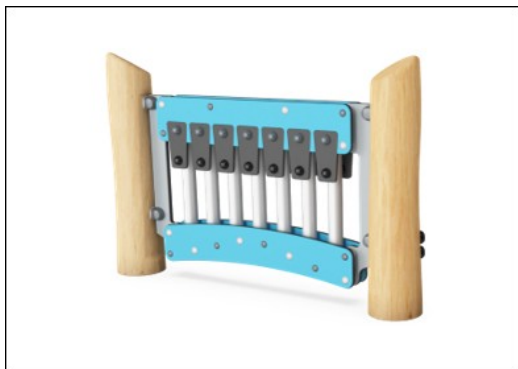
kan worden geklopt en op de pijpen kan worden geslagen waardoor melodietjes worden gecreëerd. Dit traint zowel logisch als creatief denken en nodigt uit tot samenwerking en sociaal spel. Het speelpaneel is een immense speeluitnodiging voor kinderen: De trommels kunnen alleen of samen bespeeld worden. Doordat er genoeg ruimte is voor meerdere gebruikers stimuleert het paneel de sociale interactie en co-creatie bij het trommelen van

ritmes en het meezingen. Ook stimuleert het de cognitie en creativiteit als kinderen samen of individueel regels en ritmes creëren. De natuurlijke materialen en de vormgeving van Robinia speeltoestellen sluiten naadloos aan bij iedere omgeving. Het splintervrije KOMPAN Robinia is ook verkrijgbaar in FSC® gecertificeerd (FSC® C004450) Robinia hout.

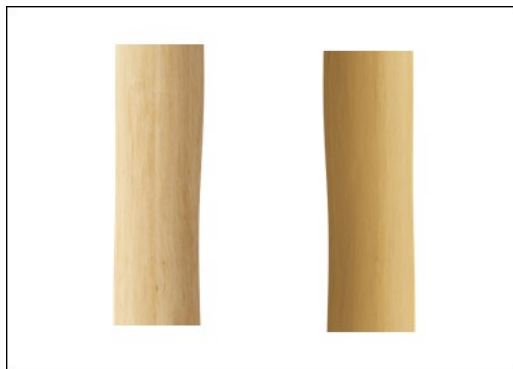


# Robinia speelpaneel - Muziek 2

NRO613



Alle Organic Robinia-producten van KOMPAN zijn gemaakt van Robinia-hout uit duurzame Europese bronnen. Op verzoek kan het worden geleverd met FSC® certificaat (FSC® C004450).



Het Robinia hout kan worden geleverd als onbehandeld ruw hout of gepigmenteerd met een bruin transparant pigment dat de nerf van het hout behoudt.



Er zijn meerdere mogelijkheden voor alle producten: Oppervlakteverankering met stalen voetstukken en expansiebouten. Houten in-ground of stalen in ground verankering.

Item nummer NRO613-1001

## Installatie informatie

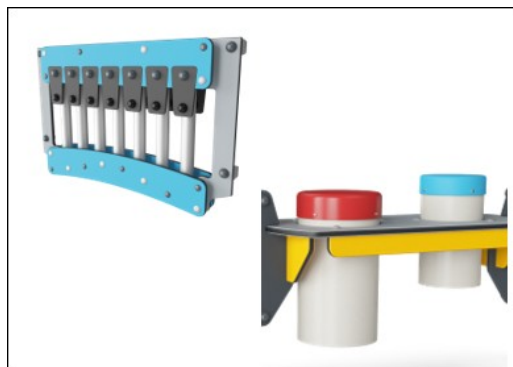
Max. valhoogte	0 cm
Veiligheidszone	14,9 m <sup>2</sup>
Totale installatietijd	4,8
Graafwerk (vol.)	0,38 m <sup>3</sup>
Benodigd beton	0,00 m <sup>3</sup>
Verankeringsdiepte	100 cm
Verzendingsgewicht	168 kg
Verankeringsopties	In-ground ✓ Oppervlak ✓

## Garantie informatie

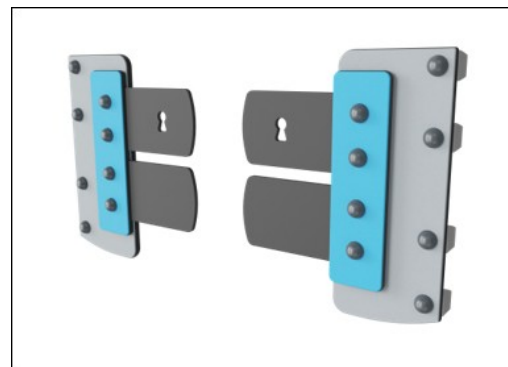
EcoCore HDPE	Levenslang
Gegalvaniseerd staal	Levenslang
Bewegende delen	2 jaar
Robinia hout	15 jaar
Gegarandeerde reserveonderdelen	10 jaar



Panelen van 19mm EcoCore™. EcoCore™ is een uiterst duurzaam, milieuvriendelijk materiaal. Het is recyclebaar na gebruik en gemaakt van +95% gerecycled post-consumer materiaal van voedselverpakkingsafval.



Het Xylofoon muziekpaneel bestaat uit HDPE-materiaal in 19 mm EcoCore™. EcoCore™ is gemaakt van +95% gerecycled post-consumer materiaal van bv. voedselverpakkingsafval. Dit is niet alleen verwerkt in de kern, maar ook in de kleurrijke buitenlaag. De buizen zijn gemaakt van gegoten aluminium, speciaal gelegeerd voor gebruik in de buitenlucht. Het slagpaneel bestaat uit 2 Conga Drums met PP-buizen en gekleurde ABS-bovenkanten.



De membranen bestaan uit wrijvingsbestendig rubber houdend materiaal van transportbandkwaliteit met een uitstekende UV-bestendigheid. Geïntegreerd is een vierlaagse bepantsering van geweven polyester. De bepantsering en de twee oppervlaktelagen resulteren in een totale dikte van 9 mm.



# Sustainability Data

NRO613



Cradle to Gate A1-A3	Total CO <sub>2</sub> emission	CO <sub>2</sub> e/kg	Recycled materials
	kg CO <sub>2</sub> e	kg CO <sub>2</sub> e/kg	%
NRO613-1001	89,96	0,72	15,58

The overall framework applied for these factors is the Environmental Product Declaration (EPD), which quantifies "environmental information on the life cycle of a product and enable comparisons between products fulfilling the same function" (ISO, 2006). This follows the structure and applies a Life-Cycle Assessment approach to the entire Product stage from raw material through manufacturing (A1-A3))

**Kompan A/S**  
 C.F. Tietgens Boulevard 32C  
 DK-5220 Odense SØ  
 Denmark



## Verification of CO<sub>2</sub> calculation of: Themed play systems



Data version no. 2023-10-05

The CO<sub>2</sub> calculation and data are in compliance with the principles of a carbon footprint impact according to the GHG protocol (Greenhouse Gas Protocol), Scope 3, cradle to gate related to all individual components in the product category: "Themed play systems" represented by item no.: MSC641100-3717P.

(Scope 3 emissions include emission sources in the upstream and downstream value chain).

**Date: 30. October 2023 | Valid until: 30. October 2025**

Verified by:

Julie Marie Vejsgaard Larsen, LCA & EPD Consultant

Verification based on report: Validation of CO<sub>2</sub> calculation of 9 categories of Kompan product line, version 1.0, prepared by: Bureau Veritas HSE, Denmark: Julie M. V. Larsen.

**Publication date: 30. October 2023**

By Bureau Veritas HSE  
 www.bureauveritas.dk  
 +45 7731 1000

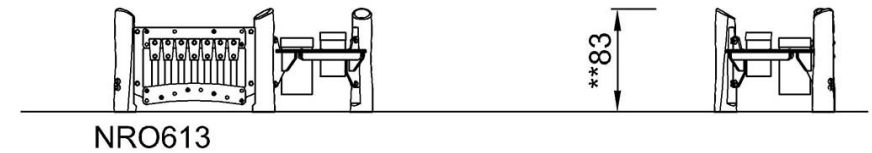
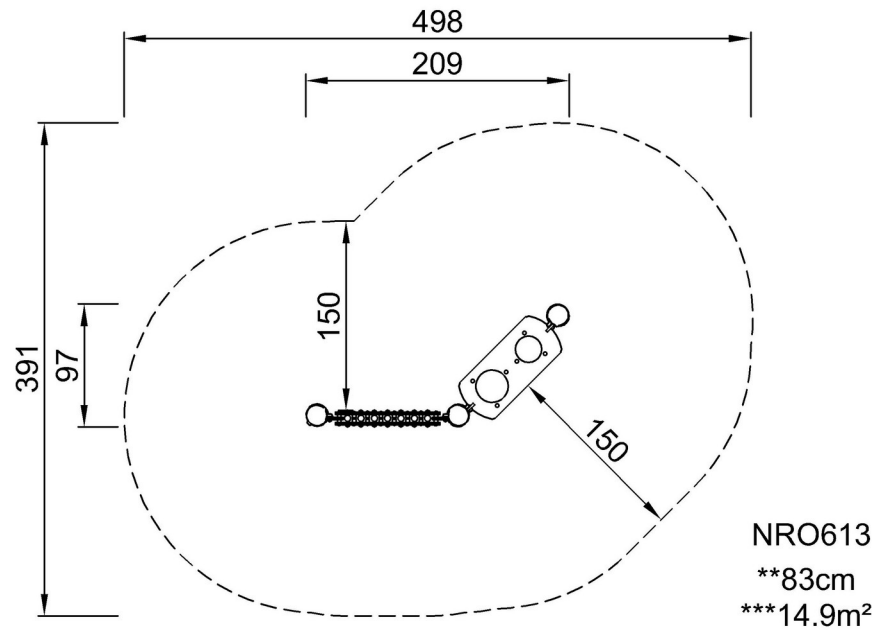


# Robinia speelpaneel - Muziek 2

NRO613

Max. valhoogte | Totale Hoogte | Veiligheidszone

Max. valhoogte | Totale Hoogte



[Bekijk BOVENAANZICHT](#)

[Bekijk ZIJAANZICHT](#)