

Tower with Track Ride

PCM114121

KOMPAN
Let's play



The Tower with Track Ride offers varied physical and social play for school age kids, with dare devil as well as socialising activities. Gliding through the air on a wire is immense fun for school age kids, which attracts them to try again and again and play for longer. If the Track Ride gets too demanding, a step up from the platform gives the child access to a nice

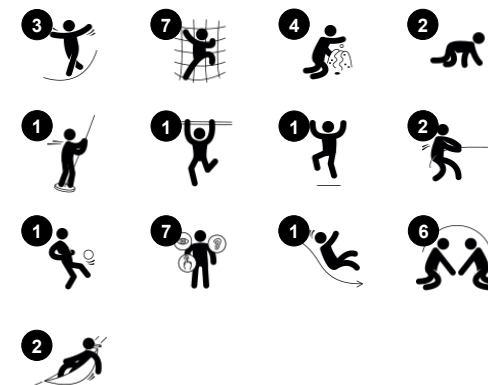
curved slide, offering a thrilling ride to the ground level. This slide can also be accessed via the rappelling access: a challenging and fun climb that demands full concentration and focus on cross-coordination, balance and muscles. Under the platform, a break can be had with a friend, seated opposite one another on the two swaying hammocks, or alternatively,

playing with the fascinating hourglass in the panel under the platform.

产品编号 PCM114121-0951

产品信息概览

长宽高尺寸	869x690x412 cm
适用年龄段	6+
容纳人数	13
颜色选择	



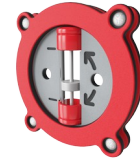
Tower with Track Ride

PCM114121



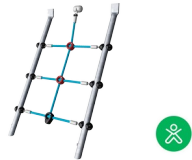
Track Ride

身体素质：锻炼手臂和核心肌肉。从秋千跳下时可以增加骨密度，并可以提高敏捷性、平衡性和协调性等运动技能。**社交情感：**培养合作能力、同理心、轮流意识、冒险精神、自信心。



Timer

社交情感：teams can each have a button to measure rounds, wins etc. The buttons support cooperation and teamwork. **认知能力：**counting and registering support thinking skills such as logical thinking and sequencing. **创造力：**children can leave their mark, placing the timer in different positions.



攀爬网

身体素质：培养体力和身体交叉协调能力，促进左右脑协调，这对其他技能（如阅读能力）至关重要。



摇摆座椅

身体素质：摇摆时的协调性和平衡感。**社交情感：**和朋友见面，轻轻地前后推朋友，轮流玩耍。



Pipe rapella

身体素质：训练交叉协调能力、本体感觉和空间感。腿部和核心肌肉得到了充分锻炼。当孩子们在绳索中向上拉自己时，上半身的肌肉也得到了锻炼。**社交情感：**轮流发言和自我调节，这两项都是重要的生活技能。



弧形滑梯

身体素质：玩滑梯可以培养空间感和平衡感。此外，在直立向下坐时，核心肌肉也能得到锻炼。**社交情感：**轮流玩耍时可激发同理心。

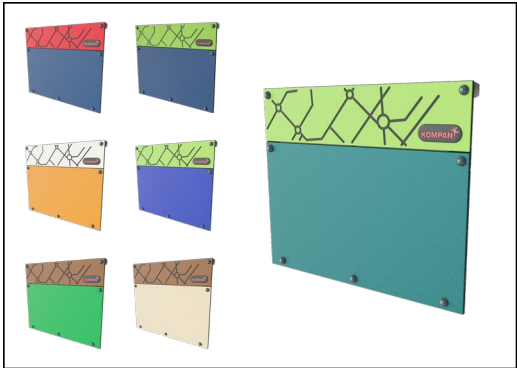


Balcony

社交情感：阳台鼓励儿童在此会面，或与地面上的人互动。**认知能力：**鼓励戏剧性游戏和扮演游戏，刺激语言发展。

Tower with Track Ride

PCM114121



19 毫米 EcoCore™ 面板。EcoCore™ 是一种高度耐用、环保的材料，不仅在使用后可回收利用，而且还包含由 100 % 食品包装可循环材料制成的芯。



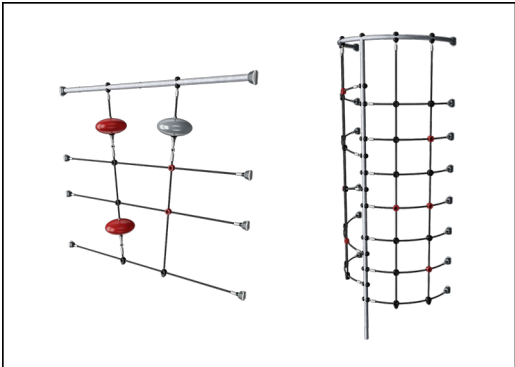
所有平台底板均由独特设计的低碳铝型材支撑，并具有多种加配选择。灰色模制平台底板由 75% 消费后的海洋可循环 PP 材料制成，具有防滑图案和表面纹理。



具有热镀锌钢脚的主立柱有不同的材料可供选择：压力浸渍松木立柱；在内外部进行了预镀锌处理，顶部涂有粉末涂层的钢柱；无铅铝，表面彩色阳极氧化处理；环保产品 TexMade 立柱，100% 消费后再生的 PE 和纺织废料制成。



载玻片可以选择六种不同的颜色和树形材料：直的或弯曲的一体式成型 PE 载玻片。结合 EcoCore™ 侧面和不锈钢。全不锈钢一体式设计，更多防破坏解决方案。



绳索由防紫外线的 PES 绳股制成，并带有内部钢缆增强件。聚酯包裹的绳股经过感应处理，熔化到每根单独的丝束上，以获得优异的耐磨性和抗撕裂性。



KOMPAN 环保系列产品采用终极环保材料设计，具有最低可能性的二氧化碳排放当量系数。TexMade 立柱，100% 消费后的海洋可循环材料制成的 EcoCore™ 面板和模制 PP 平台底板。

产品编号 PCM114121-0951

安装信息

最大跌落高度	178 cm
安全面积	54.6 m ²
安装总时长	25.1
开挖量	0.89 m ³
混凝土使用量	0.10 m ³
标准入地深度	90 cm
运输重量	887 kg
固定选项	地表 ✓ 入地 ✓

质保信息

EcoCore HDPE	终身质保
PE 滑梯	10 年
立柱	10 年
PP 板	10 年
承保零部件	10 年



Sustainability Data

PCM114121



从原材料到成品	CO ₂ 排放总量	CO ₂ 排放量 / 千克	回收的原料
	kg CO ₂ e	kg CO ₂ e/kg	%
PCM114121-0951	1,191.09	1.90	64.21
PCM114121-0905	1,467.40	2.59	53.09

这些因素采用的总体框架为环保产品声明 (EPD)，该声明可量化“产品生命周期的环保信息，并对相同功能的产品进行对比” (ISO, 2006)。在遵循该框架的同时，对从原材料到制造的整个产品阶段 (A1-A3) 应用生命周期评估法。

Verification of CO₂ calculation of: Play systems



Data version no. 2023-10-05

The CO₂ calculation and data are in compliance with the principles of a carbon footprint impact according to the GHG protocol (Greenhouse Gas Protocol), Scope 3, cradle to gate related to all individual components in the product category: "Play systems" represented by item no.: PCM200321-0950.

(Scope 3 emissions include emission sources in the upstream and downstream value chain).

Date: 30. October 2023 | Valid until: 30. October 2025

Verified by:

Julie Marie Vejsgaard Larsen, LCA & EPD Consultant

Verification based on report: Validation of CO₂ calculation of 9 categories of Kompan product line, version 1.0, prepared by: Bureau Veritas HSE, Denmark: Julie M. V. Larsen.

Publication date: 30. October 2023



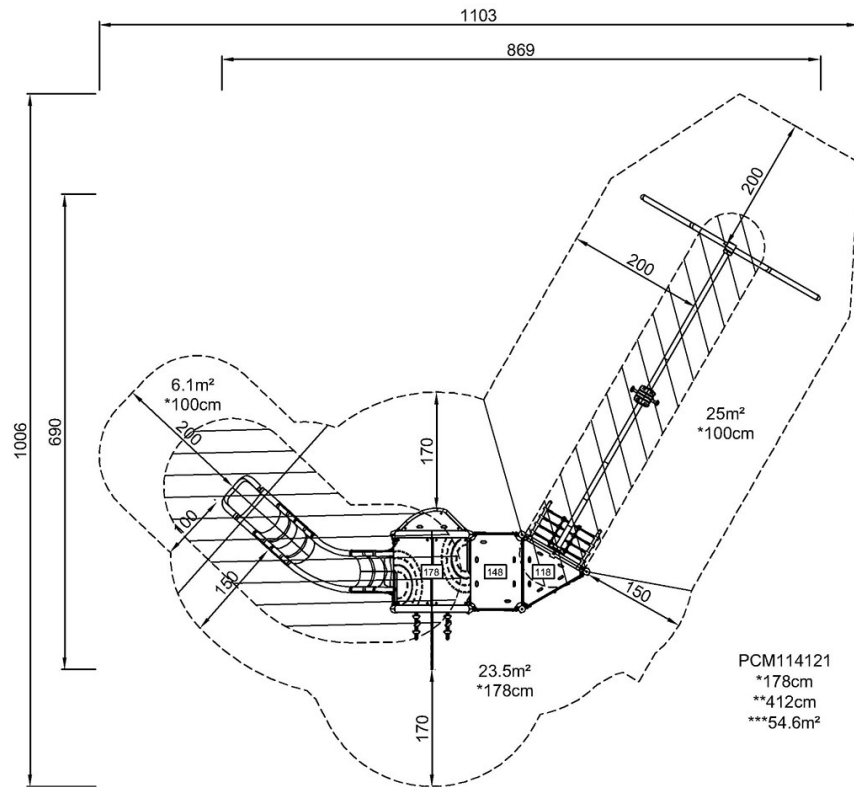
By Bureau Veritas HSE
www.bureauveritas.dk
+45 7731 1000



Tower with Track Ride

PCM114121

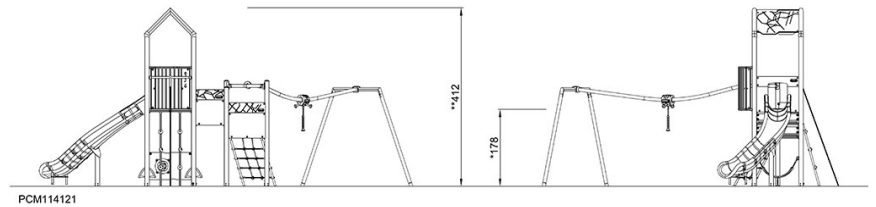
最大跌落高度 | 总高度 | 安全区域

[点击查看俯视图](#)

5 / 09/05/2024



最大跌落高度 | 总高度

[点击查看侧面图](#)

数据如有更新，恕不另行通知。