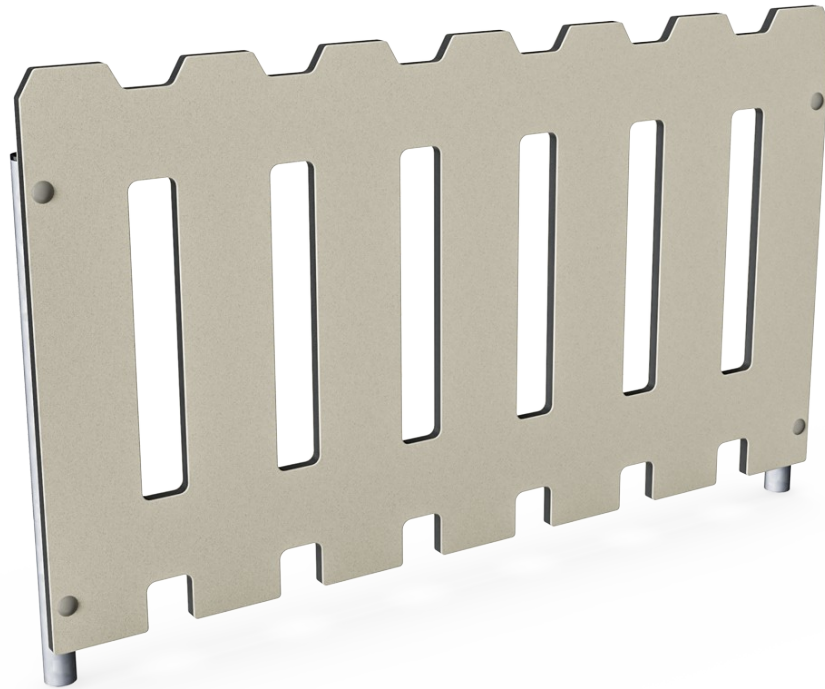



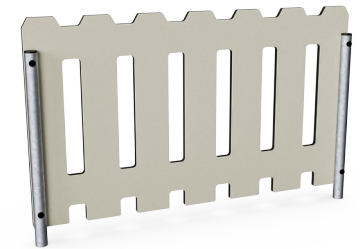
# La Clôture

MSC5404



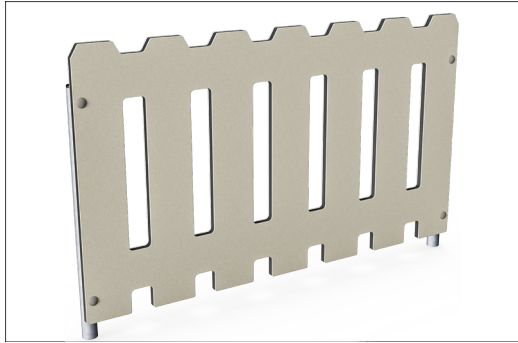
Une clôture simple sur 2 pieds au forme douce et arrondie pour délimiter une zone. Les enfants pourront communiquer à travers les ouvertures ludiques et développer leur cohésion sociale.

Référence MSC540400-3417P	
<b>Informations générales</b>	
Dimensions LxPxH	115x6x71 cm
Age minimum	6m+
Capacité idéale (utilisateurs)	-
Options de couleurs	



# La Clôture

MSC5404



Panneaux EcoCore™ 19 mm. L'EcoCore™ constitue un matériau hautement durable et respectueux de l'environnement, qui est non seulement recyclable après utilisation, mais qui se compose également de plus de 95 % de matériaux recyclés post-consommation issus de déchets d'emballages alimentaires.

Les poteaux sont fabriqués à partir d'acier galvanisé à chaud à l'intérieur et à l'extérieur, avec du zinc sans plomb. La galvanisation présente une excellente résistance à la corrosion en milieu extérieur et ne nécessite que peu d'entretien.

Référence MSC540400-3417P

## Installation

Hauteur de Chute Max.	0 cm
Zone de sécurité	0,0 m <sup>2</sup>
Temps total d'installation	2,2
Volume d'excavation	0,11 m <sup>3</sup>
Volume de béton	0,00 m <sup>3</sup>
Profondeur ancrage	60 cm
Poids d'expédition	20 kg
Options d'ancrage	A enterrer ✓ A cheviller ✓

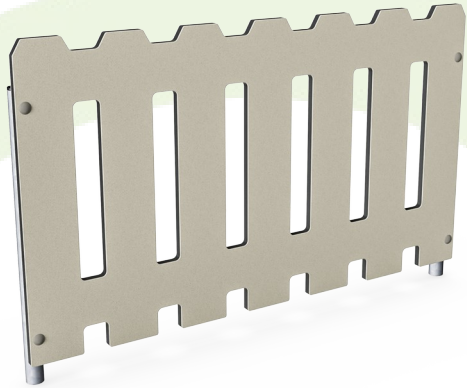
## Garantie

EcoCore HDPE	Garanti à vie
Acier galvanisé	Garanti à vie
Dispo pièces après arrêt fab.	10 ans



# Données sur le développement durable

MSC5404



Cradle to Gate A1-A3	Émissions totales de CO <sub>2</sub>	CO <sub>2</sub> e/kg	Matériaux recyclés
	kg CO <sub>2</sub> e	kg CO <sub>2</sub> e/kg	%
<b>MSC540400-3417P</b>	33,03	1,73	70,12

Le cadre général appliqué est la Déclaration Environnementale Produit (DEP), qui quantifie « les informations environnementales sur le cycle de vie d'un produit et permet des comparaisons entre produits remplissant la même fonction » (ISO, 2006). Cela suit la structure et applique une approche d'évaluation du cycle de vie à l'ensemble de l'étape du produit, de la matière première à la fabrication (A1-A3))

**Kompan A/S**  
C.F. Tietgens Boulevard 32C  
DK-5220 Odense SØ  
Denmark



## Verification of CO<sub>2</sub> calculation of: Themed play systems



Data version no. 2023-10-05

The CO<sub>2</sub> calculation and data are in compliance with the principles of a carbon footprint impact according to the GHG protocol (Greenhouse Gas Protocol), Scope 3, cradle to gate related to all individual components in the product category: "Themed play systems" represented by item no.: MSC641100-3717P.

(Scope 3 emissions include emission sources in the upstream and downstream value chain).

**Date: 30. October 2023 | Valid until: 30. October 2025**

Verified by:

Julie Marie Vejsgaard Larsen, LCA & EPD Consultant

Verification based on report: Validation of CO<sub>2</sub> calculation of 9 categories of Kompan product line, version 1.0, prepared by: Bureau Veritas HSE, Denmark: Julie M. V. Larsen.

**Publication date: 30. October 2023**

By Bureau Veritas HSE  
www.bureauveritas.dk  
+45 7731 1000

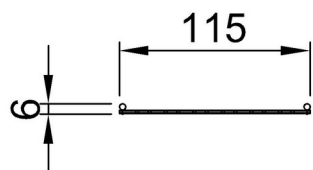


# La Clôture

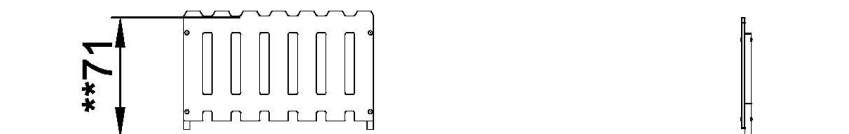
MSC5404

\* Hauteur de chute maximale | \*\* Hauteur totale | \*\*\* Zone de sécurité

\* Hauteur de chute maximale | \*\* Hauteur totale



MSC540400-xx17P  
\*\*71cm



MSC540400P  
1:100

[Cliquez pour voir le rapport VUE DE DESSUS](#)

[Cliquez pour voir le rapport VUE LATÉRALE](#)