



# Pompe A Essence 2

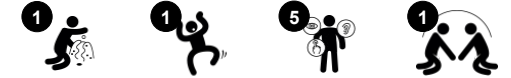
NRO519



Référence NRO519-0601

## Informations générales

Dimensions LxPxH	19x45x108 cm
Age minimum	2+
Capacité idéale (utilisateurs)	1
Options de couleurs	 



La pompe à essence 2 est idéale pour toutes les pistes de tricycle et les jeux de rôle sur le thème de la circulation. Elle inspirera des jeux de rôle autour de la conduite et de la circulation, qui n'en finissent pas de faire appel à l'imaginaire de l'enfant. Cette activité promet des heures de jeu. La pompe à essence est constituée de caoutchouc, et la poignée

élaborée est dotée de boutons rouge, vert et jaune afin de choisir le bon indice d'octane. La diversité des matériaux stimule la motricité fine et le sens du toucher, en particulier chez les plus jeunes joueurs. Le jeu théâtral sur le thème de la circulation et de la station-service stimule le développement cognitif de l'enfant en faisant appel à son imagination. Cette

activité développe les compétences de réflexion de l'enfant ainsi que sa capacité à négocier et son empathie, des compétences contribuant à faire d'eux de fantastiques camarades de jeu.



# Pompe A Essence 2

NRO519



Tous les produits Robinia KOMPAN sont fabriqués à partir de bois de robinier provenant de sources européennes durables. Sur demande, ils peuvent être fournis comme FSC® Certified (FSC® C004450).



La peinture utilisée pour les composants colorés est à base d'eau, respectueuse de l'environnement et offre une excellente résistance aux UV. La peinture respecte la norme EN 71 Partie 3.



Les cordes sont fabriquées en PA doté d'une protection contre les UV avec un renforcement des câbles par une armature interne en acier. La corde est traitée par induction afin de créer une soudure solide entre l'acier et la corde et ainsi garantir une excellente résistance à l'usure.



Les produits Robinia sont disponibles en trois options de traitement du bois : Bois Robinier brut non traité ou teinté de brun avec un pigment qui préserve le veinage du bois, et la version colorée revêtue de peinture aux composants sélectionnés.

Référence NRO519-0601

## Installation

Hauteur de Chute Max.	0 cm
Zone de sécurité	8,7 m²
Temps total d'installation	1,4
Volume d'excavation	0,08 m³
Volume de béton	0,00 m³
Profondeur ancrage	60 cm
Poids d'expédition	40 kg
Options d'ancrage	A enterrer ✓ A cheiller ✓

## Garantie

Bois de robinier	15 ans
Dispo pièces après arrêt fab.	10 ans
Pièces en acier inoxydable	Garanti à vie



# Données sur le développement durable

NRO519



Cradle to Gate A1-A3	Émissions totales de CO <sub>2</sub>	CO <sub>2</sub> e/kg	Matériaux recyclés
	kg CO <sub>2</sub> e	kg CO <sub>2</sub> e/kg	%
NRO519-0601	10,43	0,33	2,50

Le cadre général appliqué est la Déclaration Environnementale Produit (DEP), qui quantifie « les informations environnementales sur le cycle de vie d'un produit et permet des comparaisons entre produits remplissant la même fonction » (ISO, 2006). Cela suit la structure et applique une approche d'évaluation du cycle de vie à l'ensemble de l'étape du produit, de la matière première à la fabrication (A1-A3))

## Kompan A/S

C.F. Tietgens Boulevard 32C  
DK-5220 Odense SØ  
Denmark



## Verification of CO<sub>2</sub> calculation of: Nature play



Data version no. 2023-10-05

The CO<sub>2</sub> calculation and data are in compliance with the principles of a carbon footprint impact according to the GHG protocol (Greenhouse Gas Protocol), Scope 3, cradle to gate related to all individual components in the product category: "Nature play" represented by item no.: NRO409-0621.

(Scope 3 emissions include emission sources in the upstream and downstream value chain).

**Date: 30. October 2023 | Valid until: 30. October 2025**

**Verified by:**

Julie Marie Vejsgaard Larsen, LCA & EPD Consultant

Verification based on report: Validation of CO<sub>2</sub> calculation of 9 categories of Kompan product line, version 1.0, prepared by: Bureau Veritas HSE, Denmark: Julie M. V. Larsen.

**Publication date: 30. October 2023**

By Bureau Veritas HSE  
www.bureauveritas.dk  
+45 7731 1000

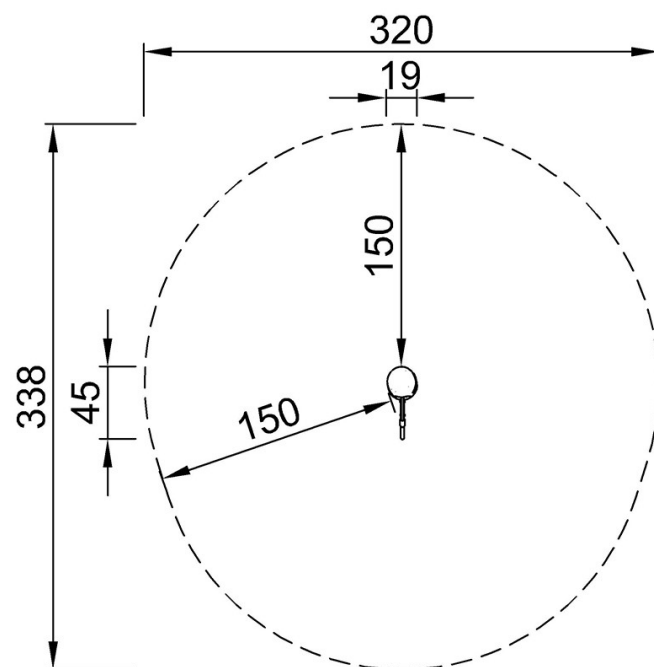


# Pompe A Essence 2

NRO519

\* Hauteur de chute maximale | \*\* Hauteur totale | \*\*\* Zone de sécurité

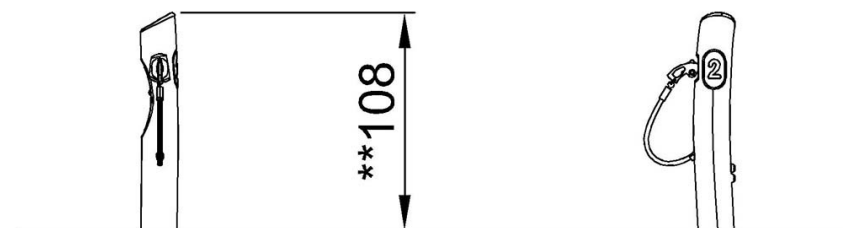
\* Hauteur de chute maximale | \*\* Hauteur totale



NRO519

\*\*108cm

\*\*\*8.7m<sup>2</sup>



NRO519

[Cliquez pour voir le rapport VUE DE DESSUS](#)

[Cliquez pour voir le rapport VUE LATÉRALE](#)