

# Labyrint, 4 rom

M63274


**KOMPANI**  
Let's play

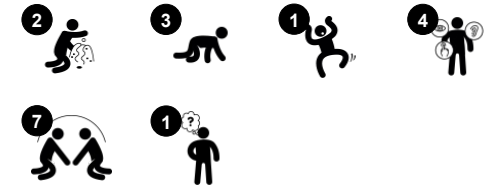


Denne perfekt dimensjonerte labyrinten for småbarn vil gi timevis med moro. Denne nøye utformede strukturen gir lekmuligheter på alle områder: fysisk, sosial-emosjonell, kognitiv og kreativ. Barna vil glede seg over å flytte kroppene sine inn og ut, så vel som rundt og gjennom strukturen. Dette blir ønsket velkommen av logisk plasserte knebeskyttere

av gummi plassert i gjennomgangsåpningene. Disse støtter viktige fysiske ferdigheter så vel som barnas romfølelse. 360-designet støtter også sosiale interaksjoner gjennom vindu- og dørrom, samt gjennom kikkhull. Samarbeidet som foregår her bygger opp under utviklingen av sosial-emosjonelle ferdigheter. Et åpent sensorisk element som megafon stimulerer

forståelsen av årsak og virkning samt. kognitiv utvikling.

Produktnummer M63274-3213P	
<b>Produktinformasjon</b>	
Mål LxBxH	207x186x137 cm
Aldersgruppe	6m+
Antall brukere	10
Fargevalg	



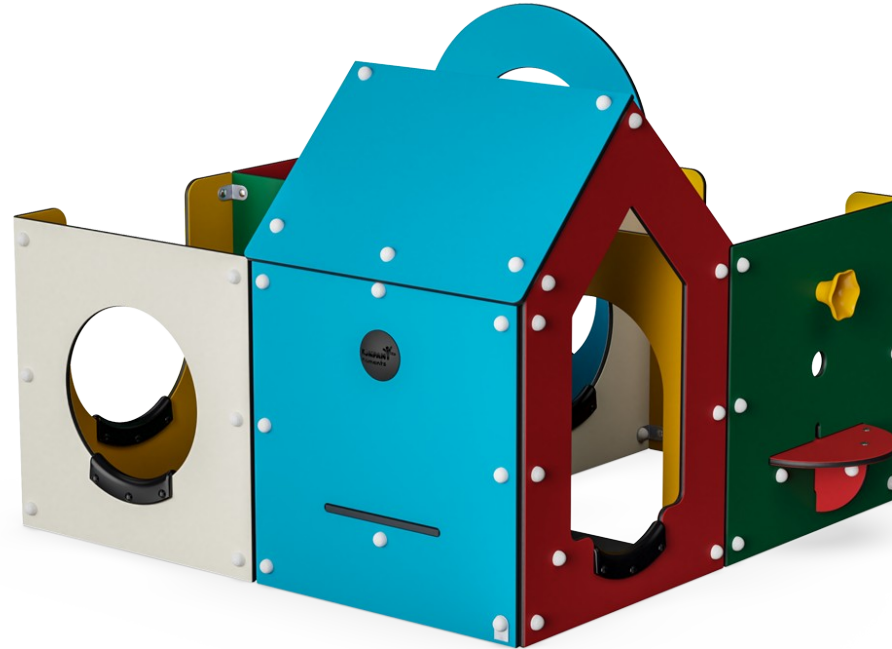
# Labyrint, 4 rom

M63274



## Megafon

**Sosioemosjonell:** kan lekes med fra begge sider, og oppmuntrer til samarbeid **Kognitiv:** forvrengning av lyd vekker nysgjerrighet og stimulerer forståelse av årsak og virkning.



## Lekekule

**Sosioemosjonell:** kan lekes med fra begge sider og oppmuntrer til samarbeid og samspill. **Kognitiv:** forståelse av årsak og virkning. **Kreativ:** setter sitt eget preg ved å plassere kulene i forskjellige posisjoner.



## Bord

**Sosioemosjonell:** en fin møteplass og en romskaper. Deling og samarbeid fra begge sider skaper et sosialt scenario som støtter kommunikasjon og samarbeid



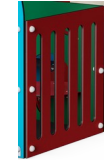
## Kravle gjennom-hull

**Fysisk:** hullet gjør det mulig å klatre og krype gjennom, utvikle krysskoordinering, kroppsforståelse og romlig bevissthet. **Sosioemosjonell:** samarbeid og tur-taking når man passerer hverandre. **Kognitiv:** forstå plass, form og målinger når man ser om kroppen kan passe gjennom hullet.



## Benk

**Sosioemosjonell:** samlingspunkt, samarbeid eller en pause fra leken - alt dette er med på å trene sosiale ferdigheter.



## Se gjennom-vegg

**Kognitiv:** forståelse av rom og avstander når man ser inn eller ut.

# Labyrint, 4 rom

M63274



Paneler av 19 mm EcoCore™. EcoCore™ er et svært slitesterkt, miljøvennlig materiale som ikke bare er resirkulerbart etter bruk, men som også består av materiale produsert av +95 % resirkulert forbrukeravfall fra matemballasje.



Benk og gulv er laget av HPL med en tykkelse på 17,8mm med veldig høy slitestyrke og en unik KOMPAN sklisikker overflatestruktur.



Lekeaktiviteter som megafonen er laget av sprøytstøpt høykvalitets nylon (PA6). PA6 har god slitestyrke og slagstyrke og er UV-stabilisert.



Kantbeskyttelse er laget av PUR. Den beholder egenskapene sine i et temperaturspenn fra -30 ° C til 60 ° C. Materialet er UV-stabilisert.

Produktnummer M63274-3213P

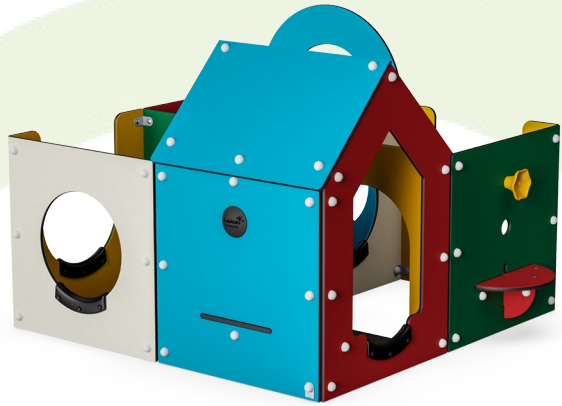
## Monteringsinformasjon

Maksimal fallhøyde	27 cm
Sikkerhetszone	21,8 m <sup>2</sup>
Total monterings tid	10,3
Utgraving	0,04 m <sup>3</sup>
Betong	0,00 m <sup>3</sup>
Forankringsdybde (standard)	40 cm
Forsendingsvekt	297 kg
Forankring	In-ground ✓ Surface ✓

## Garanti

EcoCore HDPE	Livstids
HPL gulv	15 år
Bevegelige deler	2 år
Garantert reservedeler	10 år





Krybbe til port A1-A3	Totalt CO <sub>2</sub> -utslipp	CO <sub>2</sub> -ekvivalent per kg	Resirkuler te materialer
	kg CO <sub>2</sub> -ekvivalent	kg CO <sub>2</sub> -ekvivalent/kg	%
<b>M63274-3213P</b>	288,86	1,30	70,74

Det overordnede rammeverket for disse faktorene er miljødeklarasjonen EPD (Environmental Product Declaration), som kvantifiserer «miljøinformasjon om produktets livssyklus og muliggjør sammenligninger mellom produkter som oppfyller samme funksjon» (ISO, 2006). Dette følger strukturen og anvender en livssyklusanalyse for hele produksjonsstadiet fra råvare til ferdig produksjon (A1-A3).

**Kompan A/S**  
C.F. Tietgens Boulevard 32C  
DK-5220 Odense SØ  
Denmark



## Verification of CO<sub>2</sub> calculation of: Themed play systems



Data version no. 2023-10-05

The CO<sub>2</sub> calculation and data are in compliance with the principles of a carbon footprint impact according to the GHG protocol (Greenhouse Gas Protocol), Scope 3, cradle to gate related to all individual components in the product category: "Themed play systems" represented by item no.: MSC641100-3717P.

(Scope 3 emissions include emission sources in the upstream and downstream value chain).

**Date: 30. October 2023 | Valid until: 30. October 2025**

Verified by:

Julie Marie Vejsgaard Larsen, LCA & EPD Consultant

Verification based on report: Validation of CO<sub>2</sub> calculation of 9 categories of Kompan product line, version 1.0, prepared by: Bureau Veritas HSE, Denmark: Julie M. V. Larsen.

**Publication date: 30. October 2023**

By Bureau Veritas HSE  
www.bureauveritas.dk  
+45 7731 1000

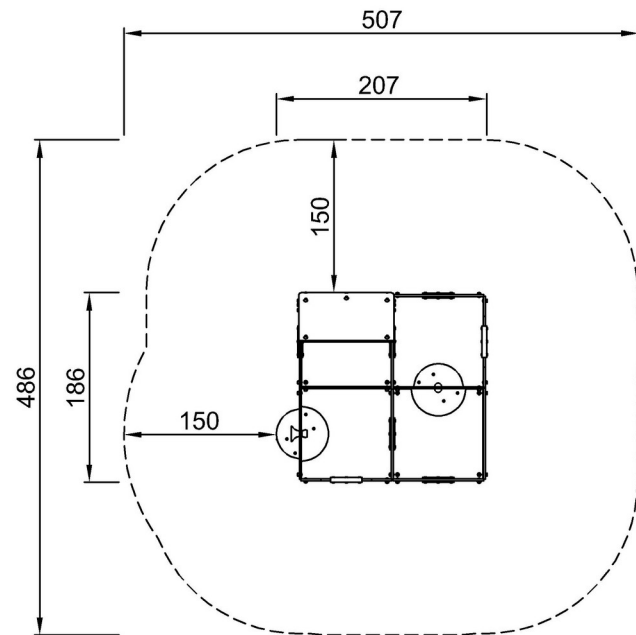


# Labyrint, 4 rom

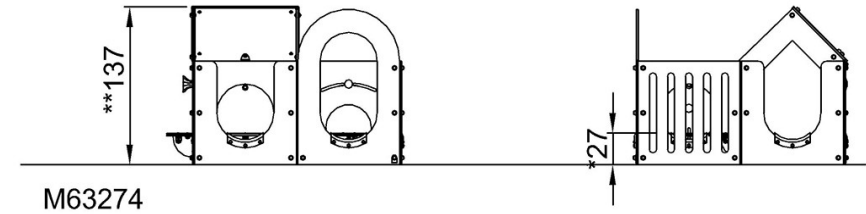
M63274

\* Maks fallhøyde | \*\* Total høyde | \*\*\* Sikkerhetszone

\* Maks fallhøyde | \*\* Total høyde



M63274-xx13P  
\*27cm  
\*\*137cm  
\*\*\*21.8m<sup>2</sup>



[Klikk for å se TOP VIEW](#)

[Klikk for å se SIDE VIEW](#)