

Quatre tours avec ponts

PCW410421

KOMPANI

Référence PCW410421-0906

Informations générales

Dimensions LxPxH	436x671x224 cm
Age minimum	4+
Capacité idéale (utilisateurs)	26
Options de couleurs	●



L'univers ludique des quatre tours attire les enfants qui aiment grimper, se balancer et se défouler. Sa transparence et la diversité des jeux proposés en font un paradis pour les enfants plus âgés. La transparence permet de voir tous les autres enfants jouer, ce qui stimule les interactions sociales et la compétition positive, prolongeant ainsi le

plaisir du jeu. Plus les enfants jouent longtemps, plus ils inventent de nouveaux jeux, comme « ne touche pas le sol », qui leur permettent de tester un large éventail de compétences physiques et sociales. La variété des filets et des liens d'équilibre met au défi l'agilité, l'équilibre et la coordination croisée des enfants, tout en permettant à un plus

grand nombre d'entre eux de jouer ensemble en groupe. Il existe différents points d'accès à la tour, depuis les escaliers rapides et le mur d'escalade jusqu'à l'accès incliné à quatre pattes, ce qui garantit que la tour convient à différents âges et niveaux de compétence.

Quatre tours avec ponts

PCW410421

KOMPANI®



Glisser

Physique: développe la conscience de l'espace & de l'équilibre. Les muscles du tronc sont entraînés lors de la descente en position verticale. **Socio-émotionnel:** l'empathie est encouragée en attendant son tour.



Filet à grimper

Physique: Les enfants développent la coordination entre les corps et la force musculaire. L'asymétrie du filet permet aux enfants de grimper et de ramper. **Socio-émotionnel:** les mailles permettent aux enfants d'être ensemble & de partager.



Pont en planches

Physique: l'équilibre sur la planche développe le système vestibulaire ainsi que la coordination. **Socio-émotionnel:** le passage d'autres enfants exige de la coopération & de la patience.



Perche du pompier

Physique: la coordination est soutenue lors de la descente, ainsi que les muscles des bras / tronc. L'atterrissage renforce la densité osseuse. **Socio-émotionnel:** sentiment de prise de risque.



Rapelle

Physique: favorise la coordination & la perception de l'espace. Les muscles des jambes, du haut du corps & du tronc sont intensément sollicités. **Socio-émotionnel:** stimule la prise de tours et l'autorégulation.



Mur d'escalade

Physique: Développe la coordination transversale, la coordination oeil-main et la force musculaire des enfants lorsqu'ils grimpent. **Socio-émotionnel:** l'ascension bilatérale invite à la coopération.

Quatre tours avec ponts

PCW410421

KOMPANI



Panneaux en pin certifié FSC® (FSC®C004450) avec traitement de base imprégné sous pression et finition laquée brune. Les montants et les extrémités supérieures sont protégés par un revêtement en aluminium unique pour une durabilité élevée en extérieur.



Toit en pin certifié FSC® (FSC®C004450) avec traitement de base imprégné sous pression et finition supérieure peinte en gris.



Poteaux principaux en pin imprégné sous pression avec socle en acier galvanisé à chaud. Disponibles en différents matériaux : acier pré-galvanisé (intérieur et extérieur), avec revêtement en poudre. Aluminium sans plomb avec finition supérieure anodisée colorée. Poteaux Greenline TexMade composés à 95 % de polyéthylène recyclé post-consommation et de déchets textiles.

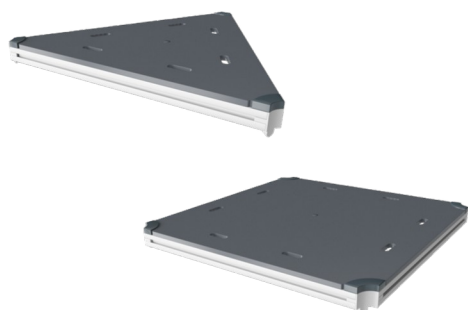
Référence PCW410421-0906

Installation

Hauteur de Chute Max.	224 cm
Zone de sécurité	55,2 m ²
Temps total d'installation	25,4 heures
Volume d'excavation	0,84 m ³
Volume de béton	0,00 m ³
Profondeur ancrage	90 cm
Poids d'expédition	904 kg
Options d'ancrage	A enterrer ✓ A cheiller ✓

Garantie

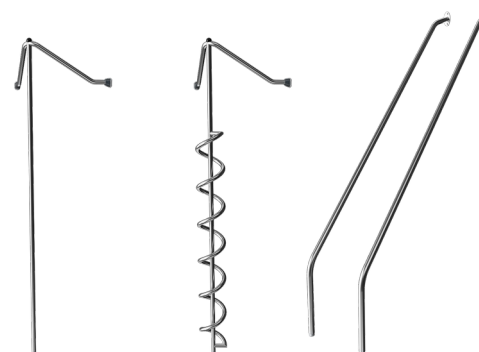
EcoCore HDPE	Garanti à vie
Ponts PP	10 ans
Bois Pin	10 ans
Cordes et filets	10 ans
Dispo pièces après arrêt fab.	10 ans



Tous les ponts sont soutenus par des profilés en aluminium de conception unique, à faible teneur en carbone avec plusieurs options de fixation. Les ponts moulés de couleur grise sont constitués à 75 % de polypropylène, provenant de déchets océaniques post-consommation, avec un motif et une surface texturés antidérapants.



Les glissières peuvent être choisies en six couleurs et 3 matériaux différents : Glissières droites ou courbes en PE moulé d'une seule pièce. Côtés EcoCore™ combinés et acier inoxydable. Conception entièrement en acier inoxydable en une seule pièce pour des solutions plus résistantes au vandalisme.



Les activités ludiques sont fabriquées en acier inoxydable de haute qualité. L'acier est nettoyé par un processus de décapage total après sa fabrication pour garantir l'obtention d'une surface de glisse parfaitement propre et lisse.

EN
1176
compliant

Données sur le développement durable

PCW410421



Berceau à porte A1-A3	Émissions totales de CO ₂	CO ₂ e/kg	Matériaux recyclés
	kg CO ₂ e	kg CO ₂ e/kg	%
PCW410421-0906	2.638,74	3,83	28,50

Le cadre général appliqué est la Déclaration Environnementale Produit (DEP), qui quantifie « les informations environnementales sur le cycle de vie d'un produit et permet des comparaisons entre produits remplissant la même fonction » (ISO, 2006). Cela suit la structure et applique une approche d'évaluation du cycle de vie à l'ensemble de l'étape du produit, de la matière première à la fabrication (A1-A3)



Independent review certificate

Kompan A/S
C. F. Tietgens Blvd. 32C, 5220 Odense SØ

Bureau Veritas hereby attests that the CO₂e-calculations (covering materials, processing, waste and transport) done by Kompan for "Nature Play", meet the requirements set by the listed standard.

Kompan A/S uses a selection of EPDs and emission factors from the Life Cycle Assessment database Ecoinvent 3.11. These values are reported as kg CO₂e, with all other impact categories excluded in line with the scope of ISO 14067:2018. The emission factors cover, material use, manufacturing processes, transport to Kompan, and electricity used during manufacturing. The presented emissions fall under GHG Protocol scope 3 emissions. Scope 1 and 2 are not presented. Scope 3 emissions include emission sources in the upstream value chain of a company, downstream emissions are excluded in this analysis.

Method: ISO 14067:2018 using GHG protocol guidance documents, reported as kg CO₂e.

Object

The verification has been done on the one pager "NRO40901-0601" version: 27-10-2025. The supporting documentation "KOMPAN data_updated emissions factors_2025_V2" and "Emissions factors, EPD's and ecoinvent 3.11_2025" was also reviewed and approved.

Declaration

The verification has been completed as a critical review with a limited assurance. I hereby confirm that nothing has come to the reviewer's attention which would lead to conclude that the study does not give an accurate depiction or isn't completed following method of the CO₂e calculation, the requirements of ISO 14067:2018, and 14071:2024, in the above referenced documentation.

Note: This verification only covers calculation elements according to method described in ISO 14067:2018 and may not be seen as a Life Cycle Assessment according to ISO 14067:2018.

Ref.: Kompan_Verification report 2025, 28-10-2025

Date of certificate: 29-10-2025

Expire date: 29-10-2027

Verified by: Julie Marie Vejsgaard Larsen, Environmental Auditor

Signature:

