

# Torre Gioco & Casetta con Balcone

PCM200621

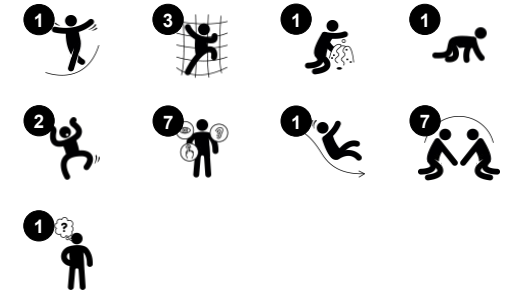
**KOMPANI**  
Let's play



Codice articolo PCM200621-0603

## Informazioni generali prodotto

Dimensioni (LxLxA)	370x255x218 cm
Età d'uso	1+
Capacità di gioco	17
Opzioni colori	



La Torre Ludica e la Casa con Balcone sono un meraviglioso invito a giocare per i più piccoli. Invita a scenari di gioco fisici, sociali e cognitivi, garantendo ore e ore di gioco. La varietà di ingressi e di arrampicate permette a tutti di trarre beneficio dal gioco su questa unità. Le arrampicate aiutano a sviluppare la percezione cross-modale, fondamentale per

migliorare le capacità di lettura. I numerosi dettagli tattili ed esplorativi possono essere raggiunti sia dall'interno che dall'esterno, incoraggiando il gioco drammatico e l'interazione sociale. La casa con balcone è abbastanza spaziosa da permettere a più bambini di giocare contemporaneamente, sviluppando le capacità socio-emotiva di fare i

turni. La torre ludica aiuta a sviluppare le capacità di equilibrio grazie al ponte sospeso e allo scivolo.



*I dati sono soggetti a modifiche senza preavviso.*

# Torre Gioco & Casetta con Balcone

PCM200621

**KOMPAN**  
Let's play



## Pannello della cassetta postale

**Socio-emotivo:** stimola il gioco di gruppo e le conversazioni grazie alla sua doppia faccia.

**Cognitivo:** suggerisce un tema e supporta il gioco drammatico, che stimola le abilità linguistiche e comunicative.



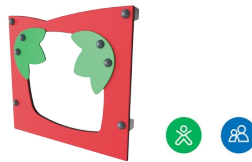
## Climb bridge

**Fisico:** le traverse anti-scivolo fungono da supporto per i bambini che salgono e scendono, favorendo la consapevolezza spaziale.



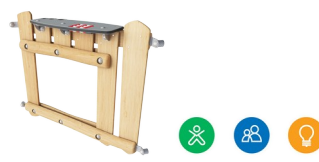
## Balcone

**Socio-emotivo:** il balcone invita all'incontro e all'interazione con le persone a livello del suolo. **Cognitivo:** invita al gioco drammatico e alla rappresentazione, che stimola lo sviluppo del linguaggio.



## Foro di passaggio

**Fisico:** il foro permette di arrampicarsi e strisciare, sviluppando la coordinazione trasversale, la propriocezione e la consapevolezza spaziale. **Socio-emotivo:** cooperazione e fare a turno quando ci si incrocia.



## Scrivania con nastro trasportatore

**Fisico:** stimolazione tattile derivante dal passaggio delle mani su sfere rotolanti su un nastro trasportatore. **Socio-emotivo:** la condivisione e la cooperazione da entrambe le parti creano uno scenario sociale che favorisce la comunicazione e la cooperazione. **Cognitivo:** supporta scenari di gioco drammatico, allena la comprensione di causa ed effetto.



## Finestra

**Socio-emotivo:** invita all'interazione tra le parti e al gioco cooperativo.



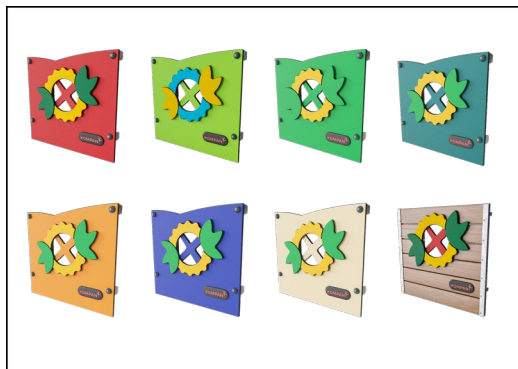
## Scivolare

**Fisico:** lo scivolamento sviluppa la consapevolezza spaziale e il senso dell'equilibrio. Inoltre, i muscoli del core vengono allenati quando si sta seduti in posizione eretta e si scende. **Socio-emotivo:** empatia stimolata dal fare a turno. **Cognitivo:** i bambini piccoli sviluppano la comprensione dello spazio, della velocità e delle distanze quando scivolano velocemente.

# Torre Gioco & Casetta con Balcone

PCM200621

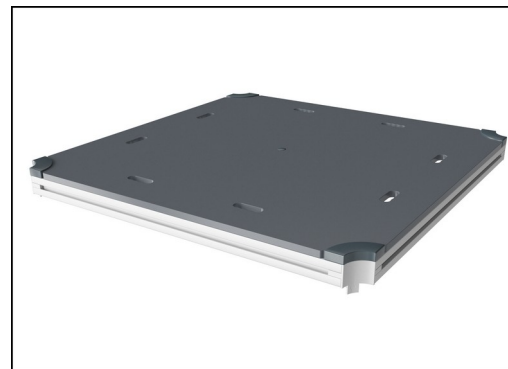
**KOMPAN**  
Let's play



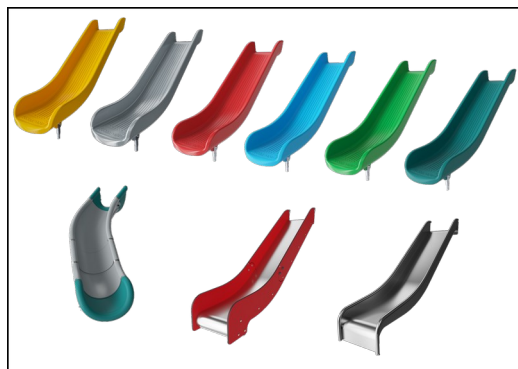
I pannelli sono disponibili in due materiali diversi: HDC EcoCore™ da 19 mm o legno di pino impregnato e verniciato marrone. EcoCore™ è un materiale altamente resistente ed ecologico, che non solo è riciclabile dopo l'uso, ma è anche costituito da un nucleo prodotto con materiale riciclato al 100%. Le schede di legno di pino sono incorporate in cornici in acciaio inossidabile.



Main posts with hot dip galvanized steel footing are available in different materials: Pressure impregnated pine wood posts. Pre-galvanized inside and outside with powder coated top finish steel posts. Lead free aluminum with color anodized top finish. Greenline TexMade posts of 95% post-consumer recycled PE and textile waste.



All decks are supported by unique designed low-carbon aluminum profiles with multiple attachment options. The grey colored molded decks are made of 75% post-consumer waste PP material with a non-skid pattern and texture surface.



Gli scivoli possono essere scelti in sei diversi colori e tre differenti materiali: gli scivoli in PE sono monopezzo dritti o curvi, gli scivoli con parti in EcoCore™ e acciaio inossidabile, gli scivoli in acciaio inossidabile monopezzo per soluzioni più resistenti al rischio di vandalismo.



I componenti in acciaio colorato hanno una base di zincatura a caldo e una finitura superiore verniciata a polvere. Ciò fornisce la massima resistenza alla corrosione in tutti i climi del mondo.



Il tetto è realizzato in PE rotostampato. Il PE ha un'elevata resistenza agli urti su un ampio intervallo di temperature che ne garantisce la durata.

Codice articolo PCM200621-0603

## Informazione installazione

Max. altezza di caduta	100 cm
Superficie di sicurezza	25,9 m <sup>2</sup>
Tempo d'installazione totale	16,8
Volume di scavo	0,35 m <sup>3</sup>
Volume di calcestruzzo	0,00 m <sup>3</sup>
Profondità di base (standard)	60 cm
Peso della spedizione	522 kg
Opzioni ancoraggio	Interrato ✓ Superficie ✓

## Garanzie

EcoCore	Garanzia a vita
Pali (verniciatura)	10 anni
Superfici in PP	10 anni
Garanzia pezzi di ricambio	10 anni



# Sustainability Data

PCM200621



Cradle to Gate A1-A3	Emissioni totali di CO <sub>2</sub>	CO <sub>2</sub> e/kg	Materiali riciclati
	kg CO <sub>2</sub> e	kg CO <sub>2</sub> e/kg	%
<b>PCM200621-0651</b>	560,48	1,55	66,16
<b>PCM200621-0603</b>	577,96	1,59	25,95

Il quadro complessivo applicato a questi fattori è la Dichiarazione Ambientale di Prodotto (EPD), che quantifica "le informazioni ambientali sul ciclo di vita di un prodotto e consente confronti tra prodotti che svolgono la stessa funzione" (ISO, 2006). Questo segue la struttura e applica un approccio di Valutazione del Ciclo di Vita (LCA) all'intero stadio del prodotto, dalla materia prima fino alla produzione (A1-A3).

**Kompan A/S**  
C.F. Tietgens Boulevard 32C  
DK-5220 Odense SØ  
Denmark



## Verification of CO<sub>2</sub> calculation of: Play systems



Data version no. 2023-10-05

The CO<sub>2</sub> calculation and data are in compliance with the principles of a carbon footprint impact according to the GHG protocol (Greenhouse Gas Protocol), Scope 3, cradle to gate related to all individual components in the product category: "Play systems" represented by item no.: PCM200321-0950.

(Scope 3 emissions include emission sources in the upstream and downstream value chain).

**Date: 30. October 2023 | Valid until: 30. October 2025**

Verified by:

Julie Marie Vejsgaard Larsen, LCA & EPD Consultant

Verification based on report: Validation of CO<sub>2</sub> calculation of 9 categories of Kompan product line, version 1.0, prepared by: Bureau Veritas HSE, Denmark: Julie M. V. Larsen.

**Publication date: 30. October 2023**

By Bureau Veritas HSE  
www.bureauveritas.dk  
+45 7731 1000



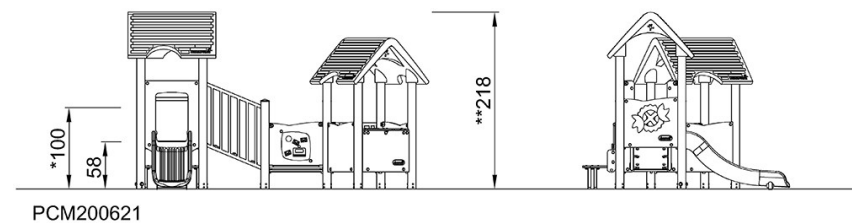
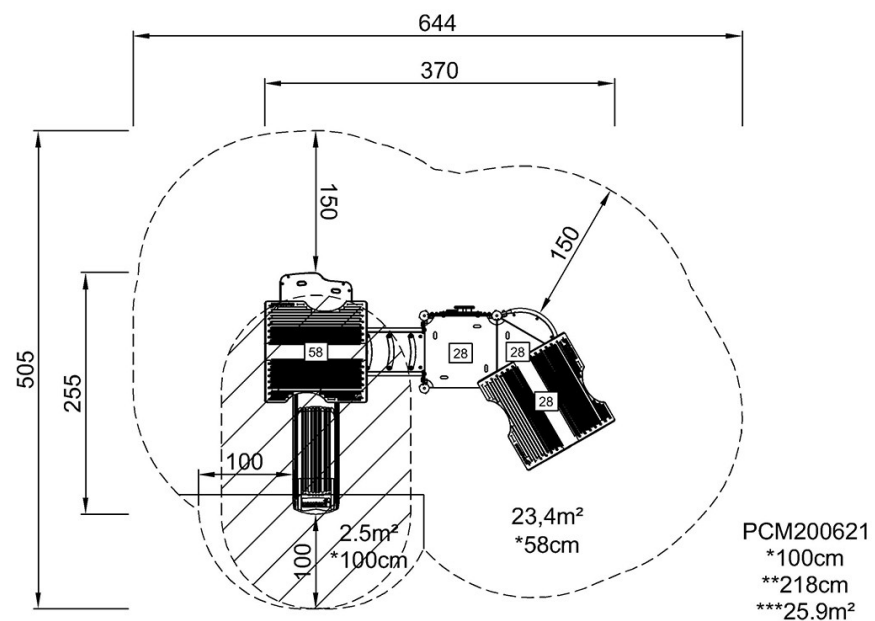
# Torre Gioco & Casetta con Balcone

PCM200621

**KOMPAN**  
Let's play

Altezza di caduta massima | Altezza totale | Superficie di sicurezza

Altezza di caduta massima | Altezza totale



[Fai clic per visualizzare il rapporto VISTA SUPERIORE](#)

[Fai clic per visualizzare il rapporto VISTA LATERALE](#)