

Dubbeltorn med ledstänger

KPL2015

KOMPANI
Let's play




Barnen kommer aldrig att tröttna på Dubbeltornet med ledstänger. Här ställs de inför en mängd olika fysiska utmaningar som gör att barnen kommer att leka där om och om igen. Åtkomstpunkterna har olika svårighetsgrader och spänningsnivåer, liksom utgångarna: Brandmansstängen är för våghalsar och tränar barns risktagande och

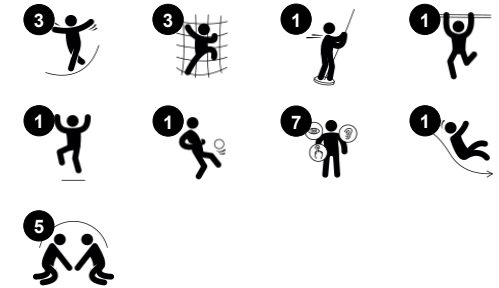
proprioception. För barn som vill leka lite mindre vågat finns rutschbane-sektionen som tränar balans och kondition. Bron bjuder in till spännande balansträning med kompisar vilket tränar barns samarbete och hänsynstagande. Det tränar också balans och rumsmedvetenhet vilket är viktigt för att hantera världen på ett säkert sätt. På marknivå skapar en lekpanel en

mötesplats där man kan umgås med sina kompisar. Balansen mellan spännande och välkända lekaktiviteter gör dubbeltornet till en mångsidig utmaning för de flesta barn. De kommer att umgås, turas om och samarbeta i leken vilket bygger upp viktiga social-emotionella färdigheter och vänskapsband.

Artikelnr. KPL201511-0902

Generell produktinformation

Dimension LxWxH	387x441x372 cm
Åldersgrupp	6+
Kapacitet (användare)	14
Färgalternativ	



Dubbeltorn med ledstänger

KPL2015



Nätbro, lutande

Fysisk: att gå upp eller ner på nätbrön utvecklar balans, rumsuppfattning och kors-koordination. **Socioemotionell:** interaktion med barn på utsidan, socialt. Samarbete och förmåga att visa hänsyn när barnen passerar varandra.



Klätterstång

Fysisk: kors-koordination och muskelstyrka tränas. **Socioemotionell:** turas om och samarbeta



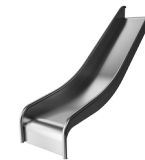
Rutschstänger

Fysisk: koordination, arm- och magmuskler tränas. Att landa stärker bentätheten som särskilt utvecklas i tidig barndom. **Socioemotionell:** turordning och att ta risker.



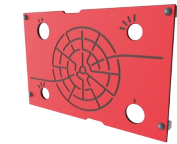
Klättermått

Fysisk: utvecklar barnens koordination och muskelstyrka när de klättrar. **Socioemotionell:** tvåsidig klättring uppmuntrar samarbete.



Rutsch

Fysisk: att rutscha utvecklar rumsuppfattning och sinne för balans. Att sitta upp och åka ner tränar magmuskler. **Socioemotionell:** empati utvecklas genom att turas om.



Labyrintpanel

Socioemotionell: kommunikation och samarbete när barnen upptäcker labyrinten med vänner. **Kognitiv:** stimulerar minne och att memorera vägar i labyrinten.

Dubbelturn med ledstänger

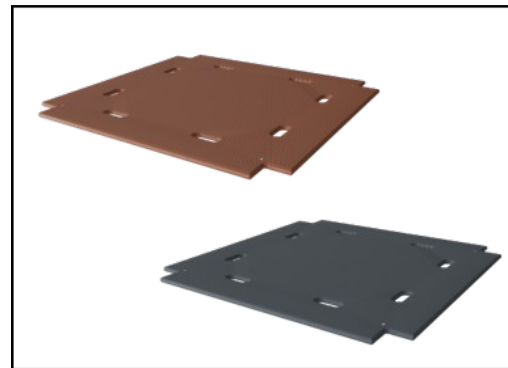
KPL2015



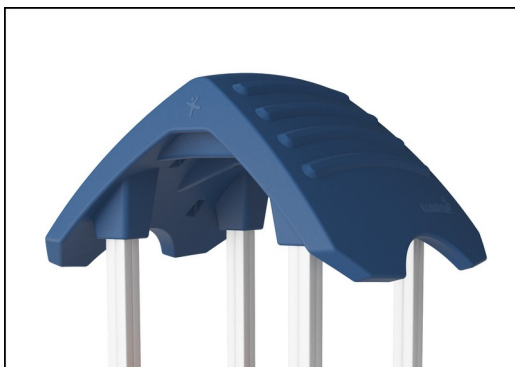
Paneler av 19 mm EcoCore™. EcoCore™ är ett mycket hållbart, miljövänligt material som inte bara är återvinningsbart efter användning, utan också består av material som tillverkats av +95% återvunnet material från livsmedelsförpackningar.



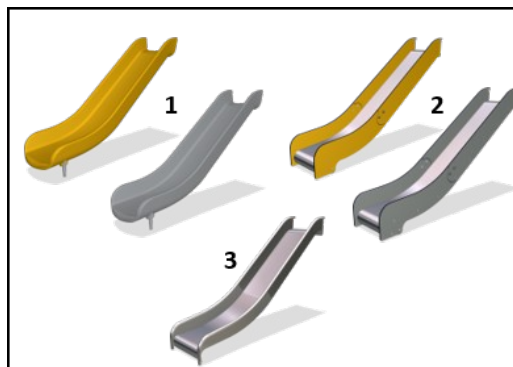
Tornets huvud stolpar av antingen furu eller aluminium har varmförzinkade stål fundament. Fundamenten höjer stolparna 20mm från marken för att undvika kontakt med mark materialet.



Golv och panelaktiviteter finns i två typer av material: Vattentät plywood av tall och al med halkskydd på båda sidor, tjocklek 21,5 mm. HPL högtryckslaminat med en halksäker yta enligt EN 438-6, tjocklek 17,8mm.



De stora ihåliga komponenterna är tillverkade av 100% återvinningsbar PE. Taket som visas är gjutet i ett stycke med en vägg tjocklek på minst 5,5 mm för att säkerställa hög hållbarhet i alla klimat runt om i världen.



Rutschkanor finns i tre olika material: gjutna i ett stycke av Polyetenplast, Kombinerade EcoCore™-sidor och i rostfritt stål t=2mm. Komplet rostfritt stål AISI304 t=2mm.



Klätternäten är tillverkade av UV-stabiliserat PA-rep med inre stålkabelförstärkning. Repet är induktionsbehandlas för att få maximalt fäste mellan stål och rep som ger utmärkt motstånd mot slitage. Alla repfästen är tillverkade av 100% återvinningsbar plast material.

Artikelnr. KPL201511-0902

Installationsinformation

Max. fallhöjd	209 cm
Säkerhetsområde	42,2 m ²
Total installationstid	12,5
Grävdjup (volym)	1,43 m ³
Betong (volym)	0,50 m ³
Stolpdjup (standard)	90 cm
Fraktvikt	414 kg
Förankring	Nedgrävning ✓
	Ytmontering ✓

Information om garanti

Aluminium	15 år
EcoCore HDPE	Livstidsgaranti
Tallträ	10 år
Rep & nät	10 år
Reservdelar garanterade	10 år



Hållbarhetsdata

KPL2015



Cradle to Gate A1-A3	Total CO ₂ -utsläpp	CO ₂ e per kg	Återvunna material
	kg CO ₂ e	kg CO ₂ e/kg	%
KPL201511-0902	523,75	1,61	34,18

Det övergripande ramverket som tillämpas för dessa faktorer är miljövarudeklarationen (EPD, Environmental Product Declaration), som kvantifierar "miljöinformation om produktens livscykel och möjliggör jämförelser av produkter som uppfyller samma funktion" (ISO, 2006). Denna struktur följer här och använder en livscykelanalys för hela produktstadiet från råmaterial till färdig produkt (A1-A3).

Kompan A/S

C.F. Tietgens Boulevard 32C
DK-5220 Odense SØ
Denmark



Verification of CO₂ calculation of: Play systems



Data version no. 2023-10-05

The CO₂ calculation and data are in compliance with the principles of a carbon footprint impact according to the GHG protocol (Greenhouse Gas Protocol), Scope 3, cradle to gate related to all individual components in the product category: "Play systems" represented by item no.: PCM200321-0950.

(Scope 3 emissions include emission sources in the upstream and downstream value chain).

Date: 30. October 2023 | Valid until: 30. October 2025

Verified by:

Julie Marie Vejsgaard Larsen, LCA & EPD Consultant

Verification based on report: Validation of CO₂ calculation of 9 categories of Kompan product line, version 1.0, prepared by: Bureau Veritas HSE, Denmark: Julie M. V. Larsen.

Publication date: 30. October 2023

By Bureau Veritas HSE
www.bureauveritas.dk
+45 7731 1000

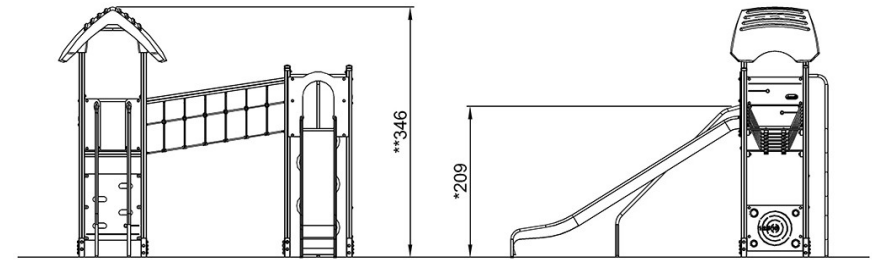
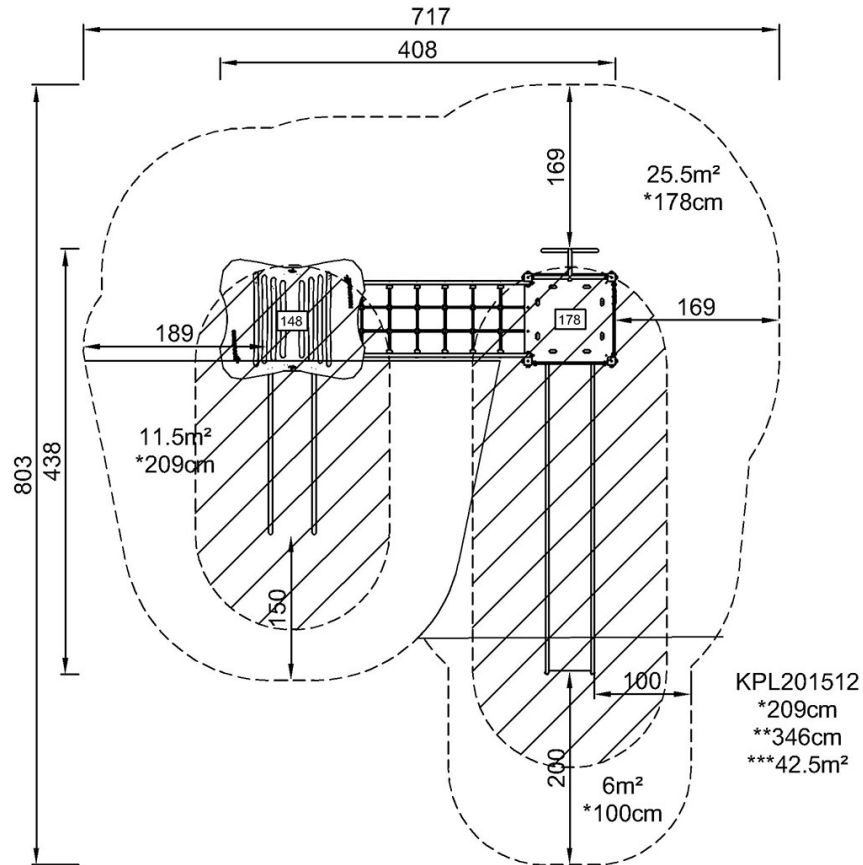


Dubbel torn med ledstänger

KPL2015

* Max fallhöjd | ** Totalhöjd | *** Säkerhetsyta

* Max fallhöjd | ** Totalhöjd



KPL201512

[Klicka för att se TOP VIEW](#)

[Klicka för att se SIDE VIEW](#)