

# Viisi tornia XL

KPL5001

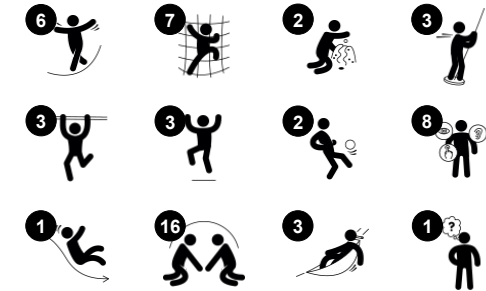
**KOMPAN**  
Let's play



Tuotenumero KPL500122-0902

## Tuotetiedot

Mitat PxLxK	760x842x402 cm
Ikäryhmä	4+
Leikkikapasiteetti	39
Väri vaihtoehdot	 



Tämä viiden tornin leikkirakenne tarjoaa monipuolista leikkiä ja korkean leikkikapasiteetin. Yhdistelmä saa lapset leikkimään pitkään ja palaamaan takaisin yhä uudelleen. Maan tasolla sijaitsevat kolme erilaista leikkipaneelia tarjoavat hauskoja hiljaisempia leikkihetkiä. Ylös pääsee kiipeämään monin eri tavoin ja iso verkko tekee

leikkikokemuksesta hauskan. Kiipeäminen kehittää lapsen ristikkäiskoordinaatiota ja lihaksia. Jännittävä heiluva silta harjoittaa voimakkaasti tasapainoa, mikä kehittää lapsen motorisia taitoja sekä parantaa luottamusta omaan kehoon. Sekä aroille että rohkeille leikkijöille on jännittäviä ulospääsyjä liukumäestä palomiehentankoon. Torneissa

leikkiminen takaa kaikkien tärkeimpien fyysisen kehityksen alueiden harjoittelun. Se takaa myös hauskan leikkimisen ystävien kanssa ja stimuloi sosiaalis-emotionaalista kehitystä.

# Viisi tornia XL

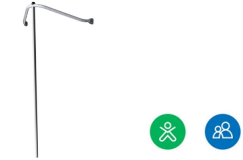
KPL5001

**KOMPANI**  
Let's play



## Kalvea verkkosilta

**Fyysinen:** avointa verkkoa ylös tai alas käveleminen kehittää tasapainoa, tilantajuja ja ristikkäiskoordinaatiota. **Sosiaalis-emotionaalinen:** vuorovaikutus ulkopuolella olevien lasten kanssa, seurustelu. Yhteistyö ja toisten huomiointi, esim. toista ohittaessa.



## Palomiehentanko

**Fyysinen:** alastulo kehittää koordinaatiota sekä käsivarsia ja sydänlihaksia. Laskeutuminen vahvistaa luun tiheyttä, joka rakentuu varhaislapsuudessa. **Sosiaalis-emotionaalinen:** vuorottelu ja riskinotto



## Torniverkko

**Fyysinen:** nopea reitti ylös vaakatasoisia puomia pitkin, ja hitaampi kiipeily kaltevia puomia pitkin. Verkko voidaan kiivetä molemmilta puolilta. Ristikkäiskoordinaatio ja tilantaju, sekä käsivarsi- ja jalkalihakset kehittyvät. **Sosiaalis-emotionaalinen:** kaksipuolinen verkko mahdollistaa sosiaalisen vuorovaikutuksen. **Kognitiivinen:** loogista ajattelua ja suunnittelua suunnitellessa, kuinka parhaiten päästä verkosta tasolle.



## Rengasleikki

**Sosiaalis-emotionaalinen:** molempien osapuolten yhteistyö, kun liikutetaan renkaita ylös, alas, harjoittaa vuorottelu- ja yhteistyötaitoja. **Kognitiivinen:** selvittäminen, kuinka rengasta käännetään, jotta se mahtuu reikiin ja liikkuu ylös tai alas, kouluttaa loogisia taitoja. **Luovuus:** renkaiden jättäminen uuteen asentoon jättää jäljen leikkipaikalle.



## Kiipeilytanko

**Fyysinen:** harjoittaa ristikkäiskoordinaatiota ja lihasvoimaa. **Sosiaalis-emotionaalinen:** vuorottelu ja yhteistyö



## Lankkusilta

**Fyysinen:** tasapainottaminen lankun yli kehittää vestibulaarista järjestelmää sekä ristikkäiskoordinaatiota. **Sosiaalis-emotionaalinen:** toisten lasten ohittaminen vaatii yhteistyötä ja opettaa lapsille vuorottelua.



## Liukumäki

**Fyysinen:** laskeminen kehittää paikkatietoisuutta ja tasapainoa. Lisäksi ydinlihaksia harjoitetaan, kun alas liukuessa istutaan pystyasennossa. **Sosiaalis-emotionaalinen:** vuorottelu stimuloi empatiaa.

# Viisi tornia XL

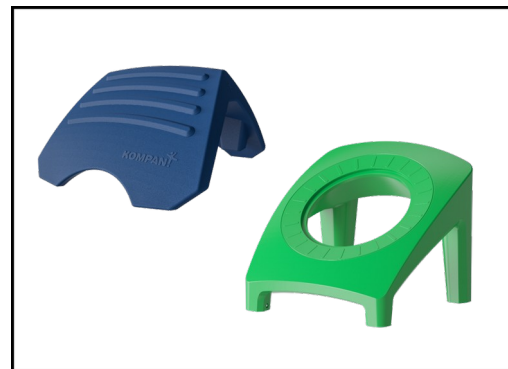
KPL5001



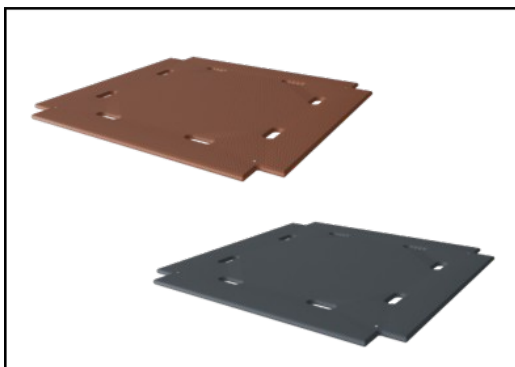
19 mm:n EcoCore™ -paneelit. EcoCore™ on erittäin kestävä, ympäristöystävällinen materiaali, joka ei ole ainoastaan kierrätettävissä käytön jälkeen, vaan se koostuu myös ytimestä, joka on valmistettu 100% kierrätetystä elintarvikepakkausjätteestä.



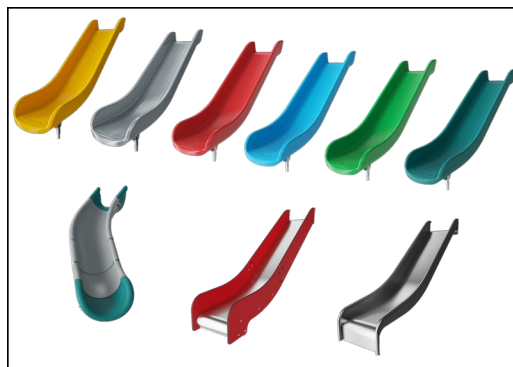
Tornin päätolpista on saatavilla kaksi eri materiaalivaihtoehtoa: mäntytolpat (paineekyllästysaineena Tanalith E3475, luokka 3 standardin EN335 mukaisesti) tai alumiinitolpat (seinämänpaksuus 2 mm), joissa anodisoitu pintakäsittely. Pohjamateriaalina on EN AW-6060 T66.



Isot ontot osat on tehty 100-prosenttisesti kierrätettävästä polyeteenistä. Katto on valettu yhdestä kappaleesta, jonka seinämänpaksuus on vähintään 5,5 mm, kestävyuden takaamiseksi kaikissa ilmasto-olosuhteissa ympäri maailmaa.



Lattioista ja leikkipaneeleista on saatavilla kaksi eri materiaalivaihtoehtoa. Toinen on männystä ja lepästä tehty 21,5 millimetrin paksuinen vedenpitävä vanerilevy, jonka molemmilla puolilla on luistamaton kalvo. Toinen on 17,8 millimetrin paksuinen korkeapainelaminaatti HPL, jossa on luistamaton pinta standardin EN 438-6 mukaisesti.



Liukumäen voi valita kuudessa eri värsä ja kolmesta eri materiaalista: Suorat tai kaarevat yksiosaiset valetut PE-liukumäet, jotka on valmistettu 33-prosenttisesti kulutuksen jälkeisistä materiaaleista. Yhdistelmä, jossa EcoCore™-sivut ja ruostumatonta teräs. Täysin ruostumatonta terästä yksiosaisena ilkeivallankestävämpiä ratkaisuja varten.



Köydet valmistetaan UV-stabiloidusta polypropeeniköydestä, jonka sisällä on teräsvaijerivahvike. Köyden induktiokäsittely kiinnittää teräksen ja köyden lujasti yhteen, joten lopputulos kestää kovaa kulutusta. Kaikki köysien kiinnikkeet on valmistettu sataprocenttisesti kierrätettävästä polyamidimateriaalista.

Tuotenumero KPL500122-0902

## Asennustiedot

Putoamiskorkeus enintään	276 cm
Turva-alue	89,7 m <sup>2</sup>
Asennusaika	31,7
Kaivanto	3,42 m <sup>3</sup>
Betonivalu	1,57 m <sup>3</sup>
Perustuksen syvyys (vakio)	90 cm
Lähtöksen paino	1.290 kg
Ankkurointivaihtoehdot	Syväper. ✓ Pinta-as. ✓

## Takuutiedot

Alumiini	15 vuotta
EcoCore HDPE	Elinikäinen
Mänty	10 vuotta
Köydet & verkot	10 vuotta
Takukseen kuuluvat varaosat	10 vuotta



# Kestävän kehityksen data

KPL5001



Tuotevaihe A1–A3	Hiilidioksi dipäästöt yhteensä	Hiilidioksi dipäästöt kiloa kohden	Kierrätys materiaalit
	kg CO <sub>2</sub> e	kg CO <sub>2</sub> e/kg	%
<b>KPL500122-0902</b>	2.777,64	2,93	33,18

Näihin tekijöihin sovellettavana yleiskehityksenä käytetään Environmental Product Declaration -ympäristötuoteselostetta (EPD), jossa määritetään "ympäristötiedot tuotteen elinkaaren ajalta ja joka mahdollistaa samaan tehtävään tarkoitettujen tuotteiden keskinäisen vertailun" (ISO, 2006). Tämä seuraa elinkaariarviointimenetelmän (Life Cycle Assessment, LCA) rakennetta ja soveltaa sitä koko tuotevaiheeseen raaka-aineen hankinnasta tuotteen valmistukseen (A1–A3).

## Kompan A/S

C.F. Tietgens Boulevard 32C  
DK-5220 Odense SØ  
Denmark



## Verification of CO<sub>2</sub> calculation of: Play systems



Data version no. 2023-10-05

The CO<sub>2</sub> calculation and data are in compliance with the principles of a carbon footprint impact according to the GHG protocol (Greenhouse Gas Protocol), Scope 3, cradle to gate related to all individual components in the product category: "Play systems" represented by item no.: PCM200321-0950.

(Scope 3 emissions include emission sources in the upstream and downstream value chain).

**Date: 30. October 2023 | Valid until: 30. October 2025**

Verified by:

Julie Marie Vejsgaard Larsen, LCA & EPD Consultant

Verification based on report: Validation of CO<sub>2</sub> calculation of 9 categories of Kompan product line, version 1.0, prepared by: Bureau Veritas HSE, Denmark: Julie M. V. Larsen.

**Publication date: 30. October 2023**

By Bureau Veritas HSE  
www.bureauveritas.dk  
+45 7731 1000

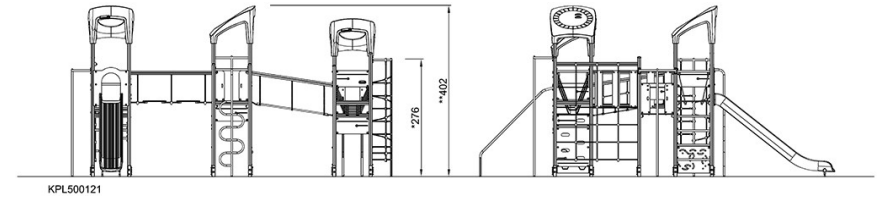
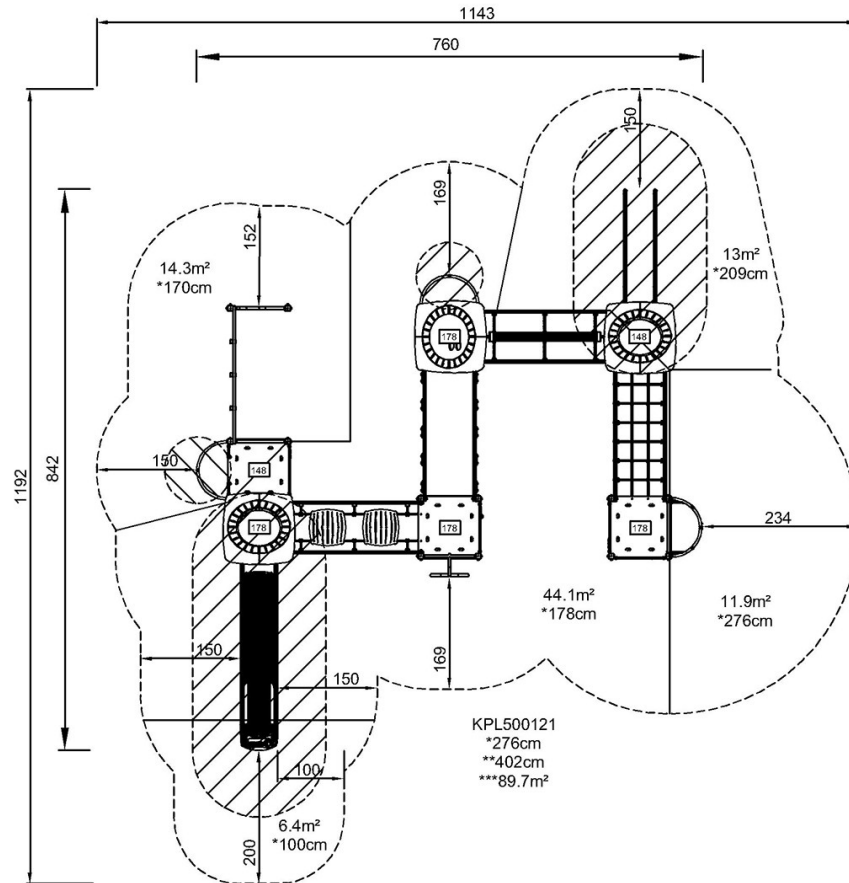


# Viisi tornia XL

KPL5001

Putoamiskorkeus enint. | Kokonaiskorkeus | Turva-alue

Putoamiskorkeus enint. | Kokonaiskorkeus



[Klikkaa nähdäksesi NÄKYMÄ YLHÄÄLTÄ](#)

[Klikkaa nähdäksesi NÄKYMÄ SIVULTA](#)