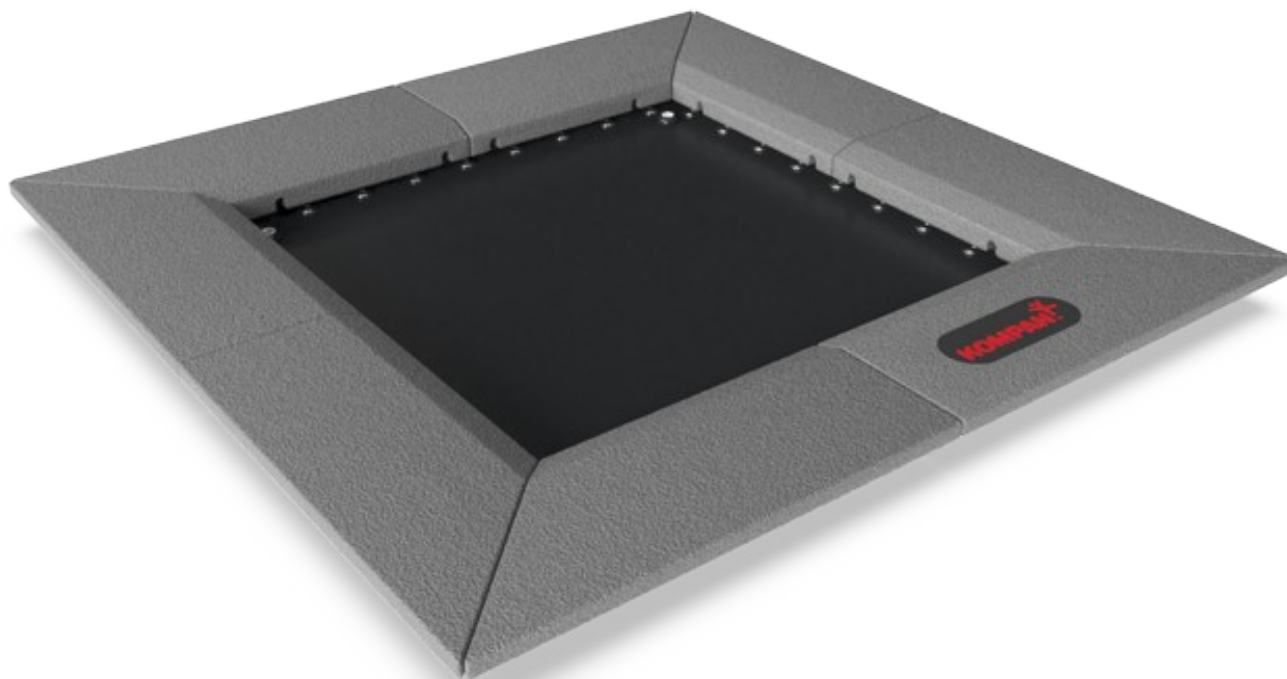


Jumper, čtverec 100x100cm

JUM101

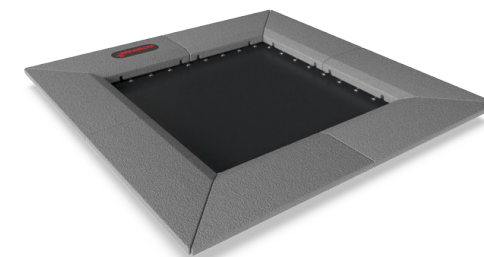
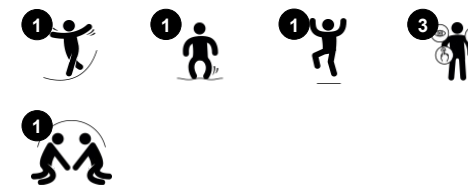
KOMPANI
Let's play



Položka č. JUM10101-0301

Obecné informace o produktu

Rozměry DxŠxV	160x160x3 cm
Věková skupina	4+
Kapacita (uživatelé)	1
Možnosti barev	●



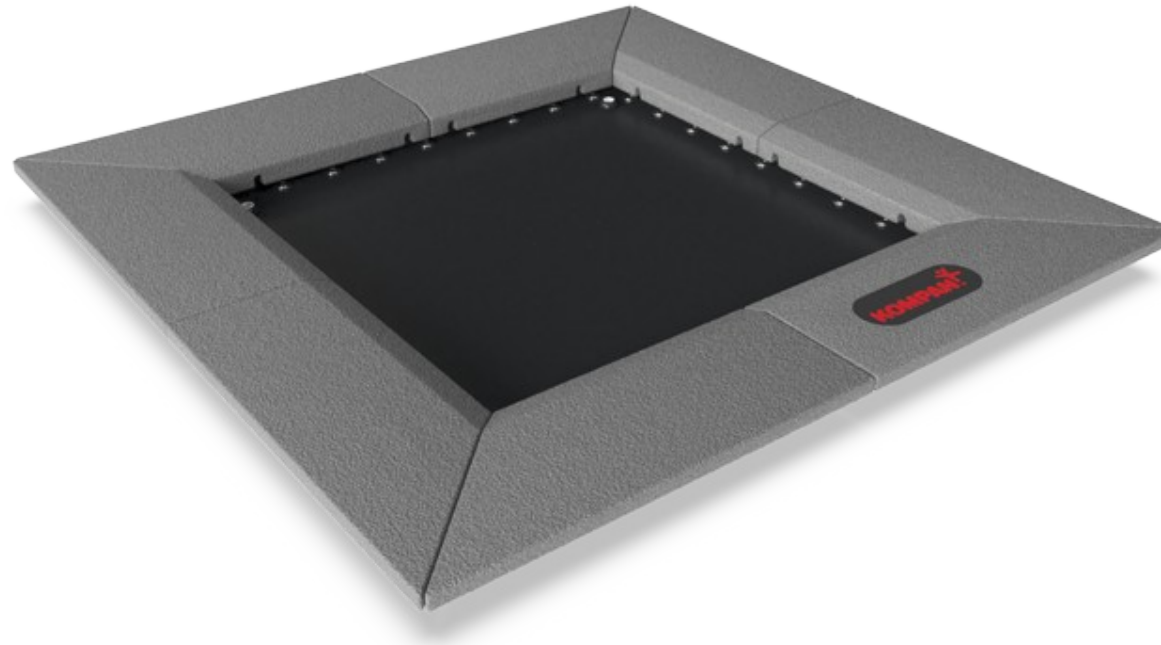
Skákání na Jumper čtverci je jednou z nejoblíbenějších aktivit na hřišti. Děti budou velmi přitahovány k okamžité reakci Jumperu na jejich pohyby a skákat opakovaně. Malý rozměr Jumperu je ideální jako "lepidlo" na dětská hřiště, spojující činnosti sestavené ve stejných dráhách. Tímto způsobem se podpují různé hry jako například Země je láva. Skákání

je fantastická aktivita pro motorické dovednosti, jako je rovnováha, propriocepce a rytmus. Při skákání nahoru a dolů se trénují všechny velké svalové skupiny. Skákání na Jumperu a mimo něj navíc posiluje hustotu kostí. Hustota kostí je primárně budována v raném mládí, takže k vybudování silných kostí pro život by děti měly provést co nejvíce zátěžových aktivit.

Jumper, čtverec 100x100cm

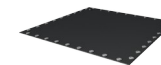
JUM101

KOMPAN
Let's play



Robustní gumové lemování

Sociálně-emocionální: supports turn-taking skills and cooperation offering a sturdy, yet softer waiting and observing space for children about to enter.



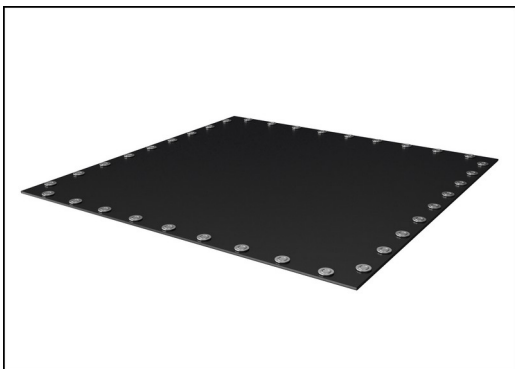
Skákací plocha

Fyzická: trénuje základní motorické dovednosti: obratnost, rovnováhu a koordinaci, stejně jako propriocepci a rytmus při naskakování a seskakování. Při skákání na místě a z místa se posiluje hustota kostí.
Sociálně-emocionální: schopnost střídat se a spolupracovat při určování okamžiku, kdy je třeba naskočit a seskočit, jeden po druhém.

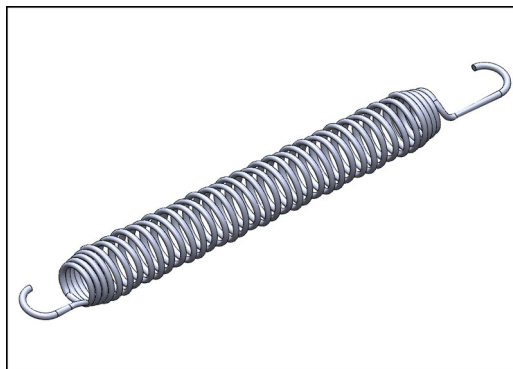
Jumper, čtverec 100x100cm

JUM101

KOMPAN
Let's play



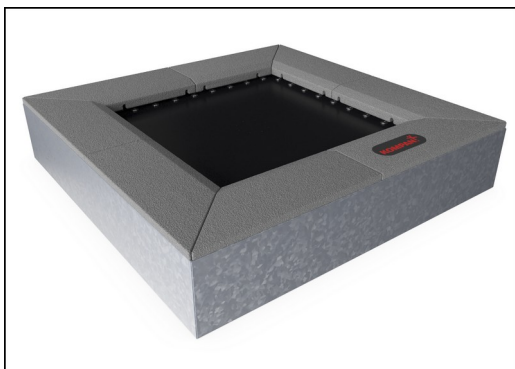
Skákací membrány jsou vyrobeny z 6,0 mm silného EP Ethylen-Propylenového dopravního pásu s kostrou z polyesterové polyamidové tkaniny. Upevnění pružin jsou na obou stranách vyztužena ocelovými pouzdry a podložkami. Membrána je odolná ozónu a je vybavena 8 středově umístěnými otvory pro odvod vody.



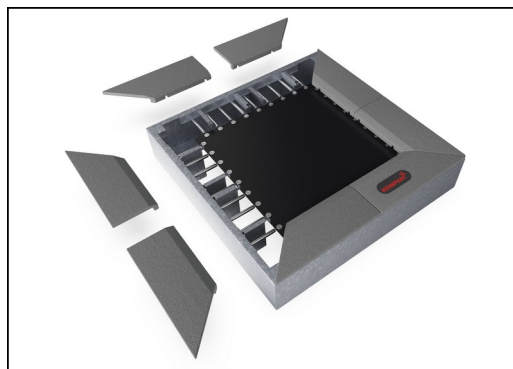
Všech 36 pružin je vyrobeno z nerezové oceli pro zajištění životnosti a vynikající odolnosti proti korozi. Ocelový drát má tloušťku 3,2 mm a posledních pět vinutí je kuželového tvaru pro zajištění dlouhé životnosti jumperu.



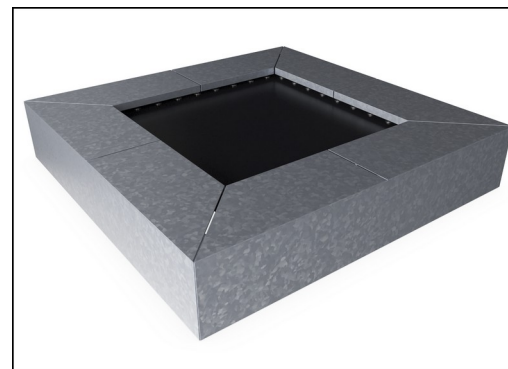
Dlaždice jsou vylisovány z šedé granulované recyklované pryže (SBR/NR) a logo KOMPAN je vyrobeno z EPDM Ethylene Propylene Diene Monomer. Uvnitř každé z pryžových dlaždic je 3 mm žárově zinkovaná ocelová deska.



Všechny ocelové komponenty jsou vyrobeny z uhlíkové oceli S235 o tloušťce 3 mm. Boční panely, opěrné stěny pro horní rám, desky ohýbané SBR a ploché desky pro povrchovou úpravu na místě jsou žárově zinkovány.



Jedinečnou vlastností je, že dlaždice SBR lze kvůli čištění a servisu vyjmout. Povoláním šesti šroubů lze dlaždici SBR zvednutím otevřít a získat přístup k pružinám (viz návod na KOMPAN Master).



Pokud jsou požadovány přizpůsobené barvy povrchové úpravy, lze všechny jumpery objednat s ocelovými pláty vhodnými pro povrchovou úpravu in situ v preferované barvě. Pro instalace in situ neexistuje žádná možnost otevření služby.

Položka č. JUM10101-0301

Informace o instalaci

Maximální výška pádu	100 cm
Bezpečnostní povrchová plocha	14,1 m ²
Celková doba instalace	3,0
Objem výkopu	1,09 m ³
Objem betonu	0,08 m ³
Hloubka základu (standard)	60 cm
Hmotnost dodávky	313 kg
Možnosti ukotvení	V zemi ✓

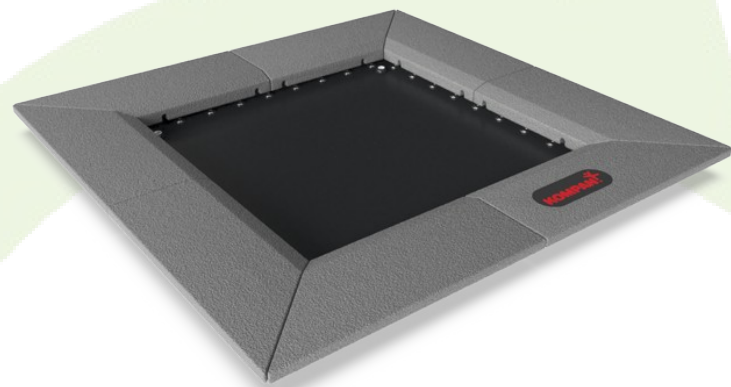
Informace o záruce

Galvanizovaná ocel	Celoživotní
Skákací pružiny	2 roky
Materiál skákací postele	2 roky
SBR guma	2 roky
Zaručené náhradní díly	10 let



Data o Udržitelnosti

JUM101



Výrobní cyklus A1-A3	Celkové emise CO ₂	CO ₂ e na kg	Recyklované materiály
	kg CO ₂ e	kg CO ₂ e/kg	%
JUM10101-0301	410,22	2,04	60,36

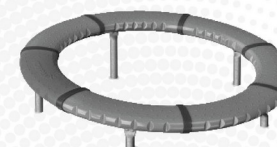
Celkovým rámcem uplatňovaným pro tyto faktory je Environmentální prohlášení o produktu (EPD), které kvantifikuje „environmentální informace o životním cyklu produktu a umožňuje srovnání mezi produkty, které plní stejnou funkci“ (ISO, 2006). Řídí se vnitřním uspořádáním a uplatňuje přístup k posuzování životního cyklu po celou fázi produktu od suroviny až po dokončení výroby (A1-A3).

Kompan A/S

C.F. Tietgens Boulevard 32C
DK-5220 Odense SØ
Denmark



Verification of CO₂ calculation of: Freestanding play equipment



Data version no. 2023-10-05

The CO₂ calculation and data are in compliance with the principles of a carbon footprint impact according to the GHG protocol (Greenhouse Gas Protocol), Scope 3, cradle to gate related to all individual components in the product category: "Freestanding play equipment" represented by item no.: GXY916012-3417.

(Scope 3 emissions include emission sources in the upstream and downstream value chain).

Date: 30. October 2023 | Valid until: 30. October 2025

Verified by:

Julie Marie Vejsgaard Larsen, LCA & EPD Consultant

Verification based on report: Validation of CO₂ calculation of 9 categories of Kompan product line, version 1.0, prepared by: Bureau Veritas HSE, Denmark: Julie M. V. Larsen.

Publication date: 30. October 2023

By Bureau Veritas HSE
www.bureauveritas.dk
+45 7731 1000

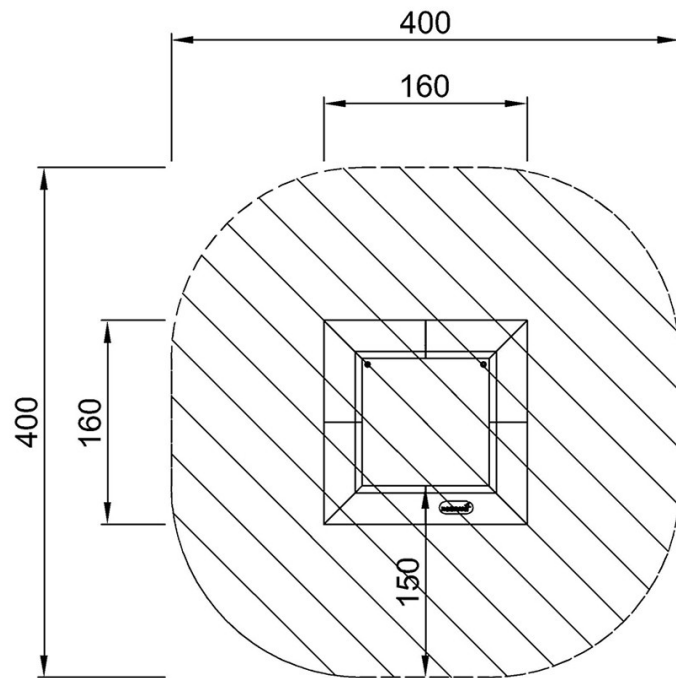


Jumper, čtverec 100x100cm

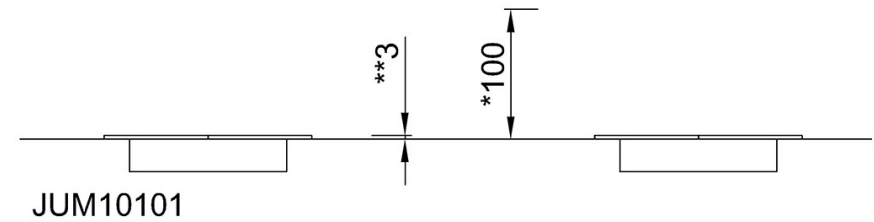
JUM101

* Maximální výška pádu | ** Celková výška | *** Bezpečnostní povrchová plocha

* Maximální výška pádu | ** Celková výška



JUM10101
*100cm
**3cm
***14.1m²



[Kliknutím zobrazíte poměr zobrazení POHLED SHORA](#)

[Kliknutím zobrazíte poměr stran BOČNÍ POHLED](#)