

# MUGA i stål og WPC, 18 x 26 m, H: 3 m

FRE600901

**KOMPANI**  
Let's play



Varenr. FRE600901-0901

## Generel produktinformation

Dimensioner LxBxH	2625x1780x369 cm
Alder	3+
Antal brugere	-
Farvemuligheder	

Træplastkomposit (WPC) har samme struktur og udseende som træ. Det er både vedligeholdelsesfrit og holdbart. WPC passer perfekt til et naturligt miljø. Den flade inderside giver en fantastisk spille-oplevelse, som de flade indersider kan blive en del af spillet, der udfordrer og udvikler spillernes taktik. De 3 x 2 meter multimål følger retningslinjerne for

målstørrelser i FIFA Futsal og IHF. Basketballkurven er placeret i den officielle NBA-højde på 305 cm og har den officielle NBA-størrelse på 46 cm i diameter.



# MUGA i stål og WPC, 18 x 26 m, H: 3 m

FRE600901

**KOMPAN**  
Let's play



Træplastkompositpanelerne er lavet af 100% genanvendt fiber / træpulver og High Density Poly Ethylene (HDPE). Med dimensionerne 860 x 110 x 30 mm er pladerne ekstremt stærke.



Alle stålkomponenter er fremstillet af kulstofstål, svejsning i henhold til EN ISO 5817 & varmgalvaniseret (HDG) i henhold til ISO1461. Denne proces sikrer god beskyttelse under alle omstændigheder.



Mini-målene er 147 x 90 cm, og afstanden mellem de lodrette Ø21,3 mm rør er 68 mm, tilpas kort for at holde alle bolde i spil. Målet er fremhævet med farver.

Varenr. FRE600901-0901

## Installationsinformation

Maks. faldhøjde	0 cm
Faldområde	0,0 m <sup>2</sup>
Installationstid (timer)	97,5
Udgravningsmængde	4,33 m <sup>3</sup>
Betonmængde	3,44 m <sup>3</sup>
Forankringsdybde	85 cm
Fragtvægt	5.772 kg
Forankringsmuligheder	I jorden ✓ Overflade ✓

## Garanti

EcoCore HDPE	Livstid
HDG stolpe	Livstid
Garanterede reservedele	10 år



Hvert panel har 4 termoplastisk vulkaniserede stik, der forbinder panelerne til stolperne. Stikkene reducerer vibrationer og reducerer derfor støjniveauet. Stikkene forenkler også installationen, da det leveres med formonterede møtrikker.



Kørestolsindgangen er konstrueret af 80 x 80 x 3 mm stolper med Ø48 mm rør og 2 rustfri 16 mm stålhængsler. Åbningen er 95 cm bred og 112 cm lang, hvilket gør det muligt for personer i en kørestol at komme ind på multibanen, men samtidig bremser knallerter og scootere.



WPC-pladerne er fastgjort til 70 x 45 x 3 mm svejsede flanger med rustfrie M8 stålbolte, møtrikker og skiver. Disse forbindelser er ikke synlige indefra og skaber en stærk og sikker forbindelse.



# Bæredygtighedsdata

FRE600901

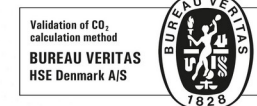


Vugge-til-port A1-A3	Total CO <sub>2</sub> udledning	CO <sub>2</sub> e/kg	Genanvendte materialer
	kg CO <sub>2</sub> e	kg CO <sub>2</sub> e/kg	%
<b>FRE600901-0901</b>	12.444,14	2,28	53,79

Den overordnede ramme for disse faktorer er Environmental Product Declaration (EPD), som kvantificerer "miljøoplysninger om et produkts livscyklus og muliggør sammenligninger mellem produkter, der opfylder samme funktion" (ISO, 2006). Dette følger strukturen og anvender en livscyklusvurderingstilgang til hele produktfasen fra råvarer til fremstilling (A1-A3))

## Kompan A/S

C.F. Tietgens Boulevard 32C  
DK-5220 Odense SØ  
Denmark



## Verification of CO<sub>2</sub> calculation of: Sport



Data version no. 2023-10-05

The CO<sub>2</sub> calculation and data are in compliance with the principles of a carbon footprint impact according to the GHG protocol (Greenhouse Gas Protocol), Scope 3, cradle to gate related to all individual components in the product category: "Sport" represented by item no.: FRE600202-0901.

(Scope 3 emissions include emission sources in the upstream and downstream value chain).

**Date: 30. October 2023 | Valid until: 30. October 2025**

Verified by:

Julie Marie Vejsgaard Larsen, LCA & EPD Consultant

Verification based on report: Validation of CO<sub>2</sub> calculation of 9 categories of Kompan product line, version 1.0, prepared by: Bureau Veritas HSE, Denmark: Julie M. V. Larsen.

**Publication date: 30. October 2023**

By Bureau Veritas HSE  
www.bureauveritas.dk  
+45 7731 1000

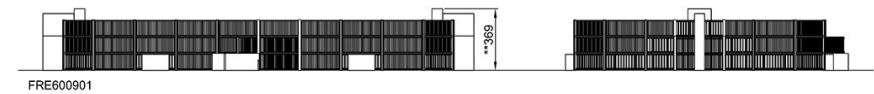
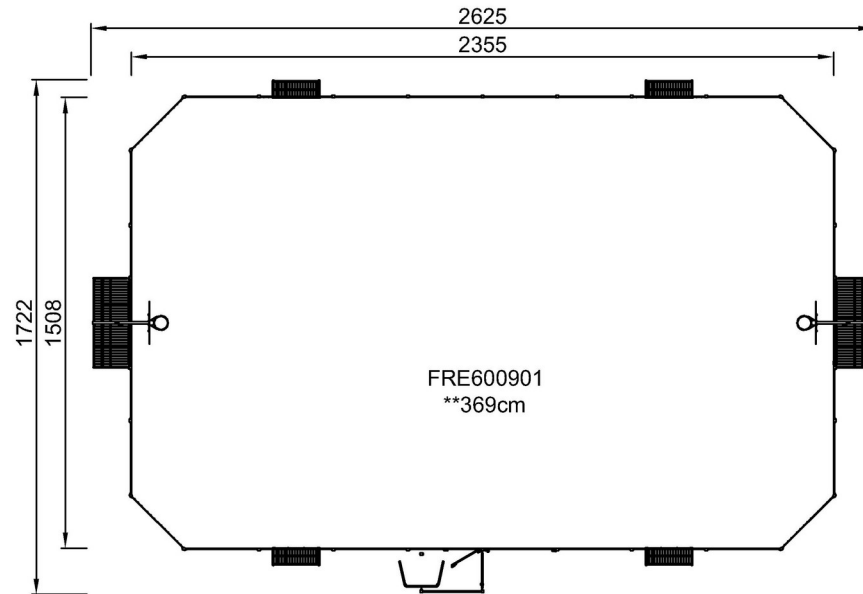


# MUGA i stål og WPC, 18 x 26 m, H: 3 m

FRE600901

\* Maks. faldhøjde | \*\* Samlet højde | \*\*\* Faldområde

\* Maks. faldhøjde | \*\* Samlet højde



[Klik for at se FRA OVEN](#)

[Klik for at se FRA SIDEN](#)