

# Panna, korkea

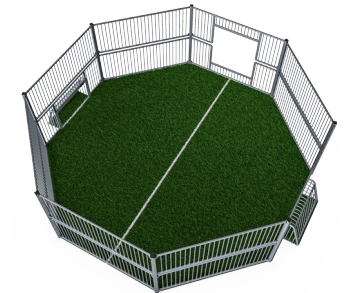
FRE601301

**KOMPANI**  
Let's play

Tuotenumero FRE601301-0901

## Tuotetiedot

Mitat PxLxK	693x633x203 cm
Ikäryhmä	3+
Leikkikapasiteetti	-
Väri vaihtoehdot	



Panna on pienin monitoimikenttä, mutta rajallisessakin tilassa on paljon pelattavuutta. Panna-areena on intensiivinen peliareena. Korkealaitaisella kentällä pallo pysyy hyvin alueen sisällä. Pallo pysyy aina liikkeellä, olipa pelinä yksi yhtä vastaan tai kolme kolme vastaan. Pyöreä muoto kutsuu ulkopuolella olevia seuraamaan ja osallistumaan. Näin kentästä voi muodostua sosiaalinen

kohtaamispaikka tai pienten turnausten pitopaikka. Tilassa voi pelata panna/katujalkapalloa tai salibandyä. Hinnat eivät sisällä alustaa. Panna-areena voidaan varustaa tarpeidesi mukaan seuraavilla lisävarusteilla:

- Panna- (1,2 x 0,7 m) tai salibandymaalit (1,5 x 1 m)

- Laukaisuseinäpaneelit
- Paneelityyppi (värilliset levyt tai puinen ulkoasu)
- Tolppien värit



# Panna, korkea

FRE601301



Ø 21,3 mm x 2 mm putket on upotettu teräspaneeliin, mikä estää halkeamien syntymistä ja putkien irtoamisen teräsrungosta. Tämän ansiosta rakenne on erittäin vahva ja kestää hyvin ilkkivaltaa.



Kaikki teräskomponentit on valmistettu hiiliteräksestä. Hitsaus on tehty EN ISO 5817 -standardin ja kuumasinkitys (HDG) ISO1461-standardin mukaisesti. Tämä prosessi antaa hyvän suojauksen kaikissa olosuhteissa.



Tolppien mitat ovat 80 x 80 x 3 mm, ja niissä on vaakasuoraan hitsatut laipat (6 mm). Tämän ansiosta asentaminen on helppoa ja rakenne vahva. Matalan tiheyden polyeteenistä tehdyt tolppien tulpat kiinnitetään vetoniiteillä.

Tuotenumero FRE601301-0901

## Asennustiedot

Putoamiskorkeus enintään	0 cm
Turva-alue	0,0 m <sup>2</sup>
Asennusaika	13,0
Kaivanto	0,98 m <sup>3</sup>
Betonivalu	0,86 m <sup>3</sup>
Perustuksen syvyys (vakio)	85 cm
Lähetysten paino	869 kg
Ankkurointivaihtoehdot	Syväper. ✓ Pinta-as. ✓

## Takuutiedot

EcoCore HDPE	Elinikäinen
HDG-tolppa	Elinikäinen
Takuuseen kuuluvat varaosat	10 vuotta



Kussakin paneelissa on neljä tulppaa, jotka ovat termoplastista vulkanisaattia ja joilla paneelit kiinnitetään tolppiin. Tulpat vähentävät tärinää ja vaimentavat näin melua. Lisäksi tulpat helpottavat asennusta esiasennettujen muttereiden ansiosta.



KOMPANin MUGA-monitoimikentät on suunniteltu joustaviksi. Konfiguraattorin avulla voit helposti muuttaa kokoa, korkeutta, paneeleja, sisäänkäyntejä ja maaleja ja luoda ympäristöösi, budjettiisi ja käyttötarkoituksiisi sopivan MUGA-monitoimikentän.



Panna-maalien koko on 118 x 68 cm, ja pystyputkien (Ø 21,3 mm) välinen etäisyys on 68 mm. Väli on riittävän pieni pitämään kaikki pallot pelissä. Kohdealueen korostamiseksi maalin suuta reunustaa värillinen HDPE-lista.



# Kestävän kehityksen data

FRE601301



## Tuotevaihe A1–A3

**Hiilidioksi  
dipäästöt  
yhteensä**

**Hiilidioksi  
dipäästöt  
kiloa  
kohden**

**Kierrätys  
materiaalit**

kg CO<sub>2</sub>e

kg CO<sub>2</sub>e/kg

%

**FRE601301-0901**

2.114,11

2,57

50,13

Näihin tekijöihin sovellettavana yleiskehyksenä käytetään Environmental Product Declaration -ympäristötuoteselostetta (EPD), jossa määritetään "ympäristötiedot tuotteen elinkaaren ajalta ja joka mahdollistaa samaan tehtävään tarkoitettujen tuotteiden keskinäisen vertailun" (ISO, 2006). Tämä seuraa elinkaariarviointimenetelmän (Life Cycle Assessment, LCA) rakennetta ja soveltaa sitä koko tuotevaiheeseen raaka-aineen hankinnasta tuotteen valmistukseen (A1–A3).

**KOMPAN**  
Let's play

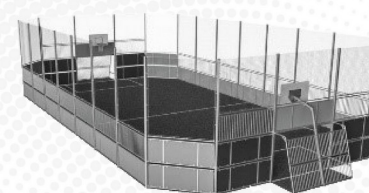
## Kompan A/S

C.F. Tietgens Boulevard 32C  
DK-5220 Odense SØ  
Denmark

Validation of CO<sub>2</sub>  
calculation method  
**BUREAU VERITAS**  
HSE Denmark A/S



## Verification of CO<sub>2</sub> calculation of: Sport



Data version no. 2023-10-05

The CO<sub>2</sub> calculation and data are in compliance with the principles of a carbon footprint impact according to the GHG protocol (Greenhouse Gas Protocol), Scope 3, cradle to gate related to all individual components in the product category: "Sport" represented by item no.: FRE600202-0901.

(Scope 3 emissions include emission sources in the upstream and downstream value chain).

**Date: 30. October 2023 | Valid until: 30. October 2025**

**Verified by:**

Julie Marie Vejsgaard Larsen, LCA & EPD Consultant

Verification based on report: Validation of CO<sub>2</sub> calculation of 9 categories of Kompan product line, version 1.0, prepared by: Bureau Veritas HSE, Denmark: Julie M. V. Larsen.

**Publication date: 30. October 2023**

**By Bureau Veritas HSE**  
www.bureauveritas.dk  
+45 7731 1000

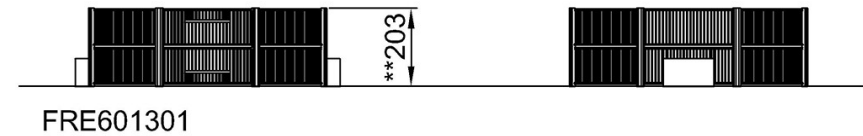
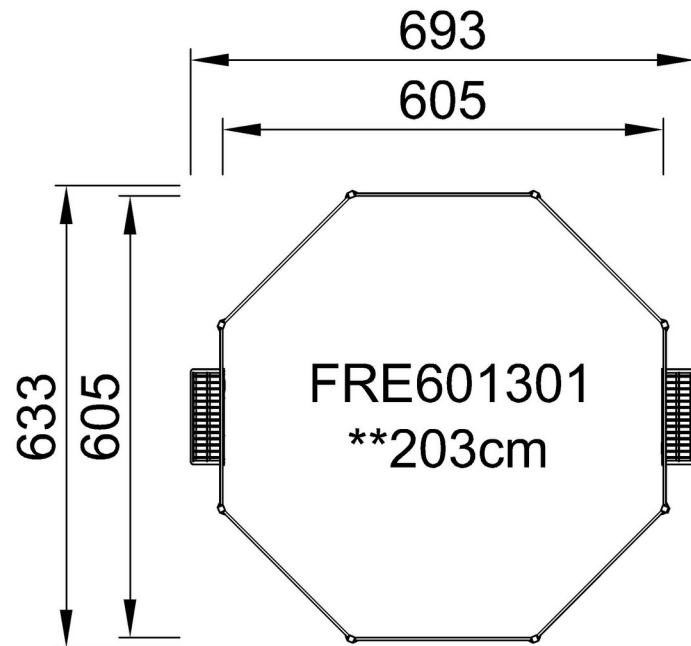


# Panna, korkea

FRE601301

Putoamiskorkeus enint. | Kokonaiskorkeus | Turva-alue

Putoamiskorkeus enint. | Kokonaiskorkeus



[Klikkaa nähdäksesi NÄKYMÄ YLHÄÄLTÄ](#)

[Klikkaa nähdäksesi NÄKYMÄ SIVULTA](#)