

Tree House

NAT505

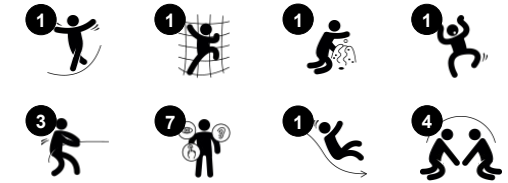
KOMPANI
Let's play



产品编号 NAT505-0612

产品信息概览

长宽高尺寸	158x322x215 cm
适用年龄段	1+
容纳人数	8
颜色选择	●



The Tree House, with its sturdy look-out tower, red slide and cute climbing net attracts children immediately: they want to loop the stair and slide, enter the house and climb the net again and again. The versatile activities of the Tree House trains a rich variety of motor and muscle skills in toddlers: they train their spatial awareness and cross-coordination when

climbing or crawling onto the platform via the stairs or net. This fundamental motor skill stimulates the centres in the brain that support reading skills. When sliding from the Tree House, toddlers train their trunk stability and sense of balance. These are the basis of physical confidence in toddlers. The many tactile details, the red window, the binoculars

and the yellow play sphere spur exploration and conversation with friends. This makes the Tree House a social attraction.



Tree House

NAT505

KOMPAN
Let's play



Binoculars

认知能力：创造了一个有形的主题，促进戏剧扮演。戏剧扮演可以很好地训练语言技巧。**创造力：**双筒望远镜可以360度旋转，让孩子们从新视角看世界。



滑梯

身体素质：玩滑梯可以培养空间感和平衡感。此外，在直立向下坐时，核心肌肉也能得到锻炼。**社交情感：**轮流玩耍时可激发同理心。**认知能力：**幼儿在快速滑下时可训练对空间、速度和距离的理解。



攀爬网

身体素质：训练跨体协调能力和肌肉力量。绳网的不对称也锻炼儿童的攀爬能力。**社交情感：**绳网中的大网格可以让更多的孩子坐在一起分享交流。

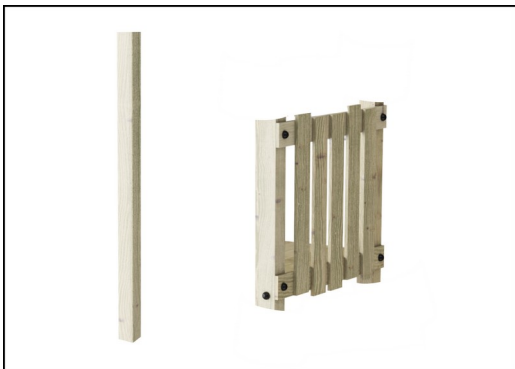


台板

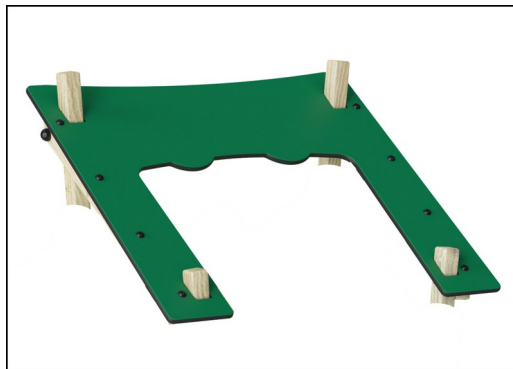
社交情感：这里是绝佳的聚会场所，也是储物或休憩空间。

Tree House

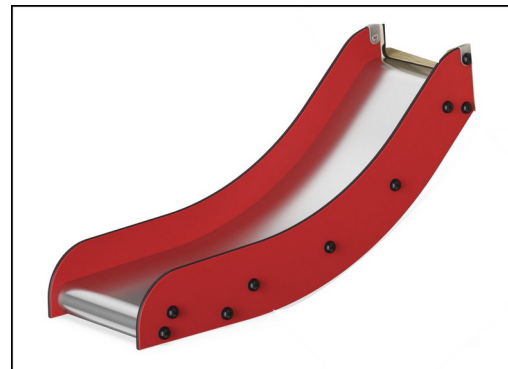
NAT505



立柱和板材由欧洲符合可持续来源的松木制成。根据 EN335 标准，木材用 Tanalith E3475 标准进行 3 级压力浸渍（相当于 NTR AB 级）。根据要求，可提供 FSC® 认证（FSC®C004450）。



19 毫米 EcoCore™ 面板。EcoCore™ 是一种高度耐用、环保的材料，不仅在使用后可回收利用，而且还包含由 100 % 食品包装可循环材料制成的芯。



滑梯由 EcoCore™ 侧板和不锈钢滑床 t=2mm 组合而成。

产品编号 NAT505-0612

安装信息

最大跌落高度	100 cm
安全面积	21.1 m ²
安装总时长	10.5
开挖量	0.67 m ³
混凝土使用量	0.00 m ³
标准入地深度	63 cm
运输重量	242 kg
固定选项	入地 ✓ 地表 ✓

质保信息

镀锌钢结构	终身质保
松木	10 年
PUR 部件	10 年
绳网	10 年
承保零部件	10 年



Corocord ropes of UV-stabilized PES rope strands with inner steel cable reinforcement. The polyester yarn is made from +95% post-consumer materials and is inductively melted onto each strand. PES has high strength with excellent resistance to abrasion and UV radiation. The rope loops are assembled by aluminum connectors.



双筒望远镜是用聚氨酯做的。所有组件都保留它们的属性温度范围 -30°C 到 60°C。材料是抗紫外线的。



钢表面在内部和外部均用无铅锌进行热浸镀锌。镀锌在外部环境中具有出色的耐腐蚀性，并且维护成本低。



Sustainability Data

NAT505



从原材料到成品

CO₂ 排放总量

kg CO₂e

CO₂ 排放量 / 千克

kg CO₂e/kg

回收的原料

%

NAT505-0612

240.60

1.28

40.07

这些因素采用的总体框架为环保产品声明 (EPD), 该声明可量化“产品生命周期的环保信息, 并对相同功能的产品进行对比” (ISO, 2006)。在遵循该框架的同时, 对从原材料到制造的整个产品阶段 (A1-A3) 应用生命周期评估法。

Kompan A/S

C.F. Tietgens Boulevard 32C
DK-5220 Odense SØ
Denmark



Verification of CO₂ calculation of: Nature play



Data version no. 2023-10-05

The CO₂ calculation and data are in compliance with the principles of a carbon footprint impact according to the GHG protocol (Greenhouse Gas Protocol), Scope 3, cradle to gate related to all individual components in the product category: "Nature play" represented by item no.: NRO409-0621.

(Scope 3 emissions include emission sources in the upstream and downstream value chain).

Date: 30. October 2023 | Valid until: 30. October 2025

Verified by:

Julie Marie Vejsgaard Larsen, LCA & EPD Consultant

Verification based on report: Validation of CO₂ calculation of 9 categories of Kompan product line, version 1.0, prepared by: Bureau Veritas HSE, Denmark: Julie M. V. Larsen.

Publication date: 30. October 2023

By Bureau Veritas HSE
www.bureauveritas.dk
+45 7731 1000

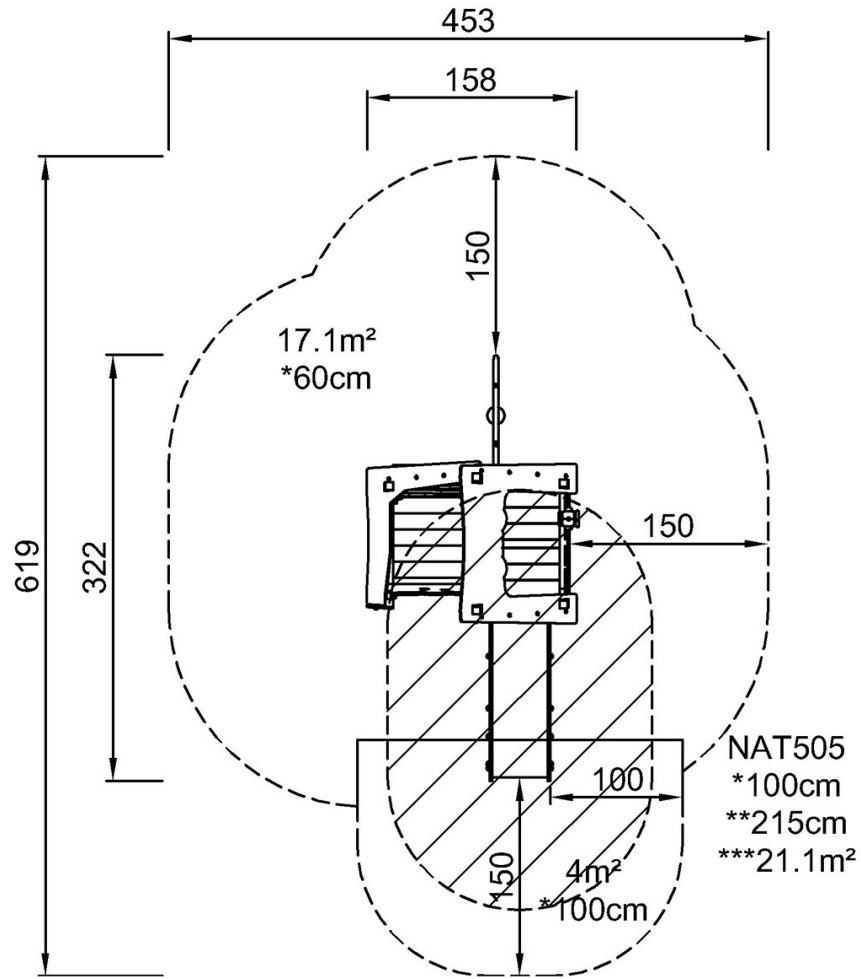


Tree House

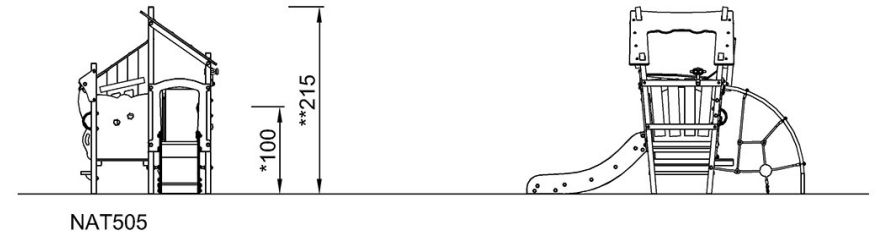
NAT505

最大跌落高度 | 总高度 | 安全区域

最大跌落高度 | 总高度



[点击查看俯视图](#)



[点击查看侧面图](#)