


# Double tour avec filet et escaliers

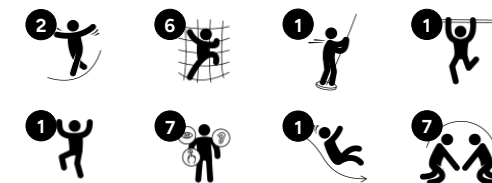
PCW212121

**KOMPANI**

Référence PCW212121-0906

## Informations générales

Dimensions LxPxH	657x381x401 cm
Age minimum	4+
Capacité idéale (utilisateurs)	21
Options de couleurs	



Le nombre impressionnant d'options de jeu offertes par la Double Tour avec pont en filet incitera les enfants à jouer encore et encore. Les différents niveaux de difficulté de l'escalade ne font qu'ajouter au plaisir : la coordination croisée et la conscience de soi lors de l'escalade aident l'enfant à gérer son corps avec confiance et sécurité dans le

monde qui l'entoure. Le pont en filet offre une vue en hauteur lorsque l'enfant se balance, ce qui lui permet d'entraîner sa perception des distances. Le toboggan rapide et le poteau de pompier encore plus rapide sont extrêmement excitants et entraînent l'équilibre et la posture de l'enfant de manière ludique. Le sens de l'équilibre est important pour pouvoir, par

exemple, rester assis et se concentrer à l'école. L'immense filet est un lieu de rencontre amusant qui invite à la socialisation. La barre de renversement ajoute un défi au niveau du sol.



# Double tour avec filet et escaliers

PCW212121



## Perche du pompier

**Physique:** la coordination est soutenue lors de la descente, ainsi que les muscles des bras / tronc. L'atterrissage renforce la densité osseuse. **Socio-émotionnel:** sentiment de prise de risque.



## Filet à grimper

**Physique:** les enfants développent coordination et force musculaire lorsqu'ils grimpent. Les grandes mailles permettent de grimper et de ramper, favorisant la conscience spatiale. **Socio-émotionnel:** les mailles permettent aux enfants d'être ensemble et de parler.



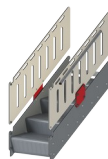
## Glisser

**Physique:** développe la conscience de l'espace & de l'équilibre. Les muscles du tronc sont entraînés lors de la descente en position verticale. **Socio-émotionnel:** l'empathie est encouragée en attendant son tour.



## Barre de saut périlleux

**Physique:** développer l'équilibre et le tronc en se suspendant aux genoux. Les muscles des bras, jambes et tronc se développent en grim pant / faisant des sauts périlleux. **Socio-émotionnel:** rencontre, socialisation & prise de tours lors de la montée / descente.



## Escalier accessible

**Physique:** l'escalier est accessible à tous, favorise la coordination & le développement des muscles des bras / jambes. La montée des escaliers et l'alternance des pieds sont entraînées. **Socio-émotionnel:** espace inclusif pour les pauses actives.



## Banc

**Socio-émotionnel:** se rassembler, coopérer, faire une pause, forment des compétences sociales.



## Pont en filet

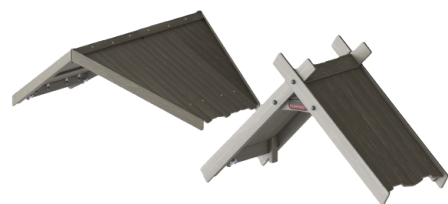
**Physique:** les enfants développent équilibre, coordination dans le filet ouvert. **Socio-émotionnel:** encourage à l'interaction avec les enfants à l'extérieur, à la socialisation & à la coopération.

# Double tour avec filet et escaliers

PCW212121



Panneaux en pin certifié FSC® (FSC®C004450) avec traitement de base imprégné sous pression et finition laquée brune. Les montants et les extrémités supérieures sont protégés par un revêtement en aluminium unique pour une durabilité élevée en extérieur.



Toit en pin certifié FSC® (FSC®C004450) avec traitement de base imprégné sous pression et finition supérieure peinte en gris.



Poteaux principaux en pin imprégné sous pression avec socle en acier galvanisé à chaud. Disponibles en différents matériaux : acier pré-galvanisé (intérieur et extérieur), avec revêtement en poudre. Aluminium sans plomb avec finition supérieure anodisée colorée. Poteaux Greenline TexMade composés à 95 % de polyéthylène recyclé post-consommation et de déchets textiles.

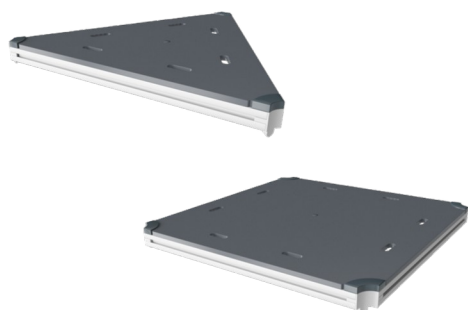
Référence PCW212121-0906

## Installation

Hauteur de Chute Max.	224 cm
Zone de sécurité	54,8 m <sup>2</sup>
Temps total d'installation	22,5 heures
Volume d'excavation	0,62 m <sup>3</sup>
Volume de béton	0,06 m <sup>3</sup>
Profondeur ancrage	90 cm
Poids d'expédition	823 kg
Options d'ancrage	A enterrer ✓ A cheiller ✓

## Garantie

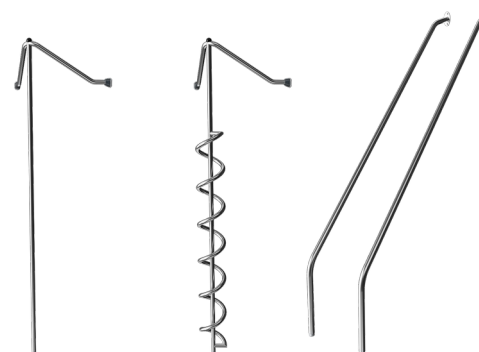
Bois Pin	10 ans
EcoCore HDPE	Garanti à vie
Ponts PP	10 ans
Cordes et filets	10 ans
Dispo pièces après arrêt fab.	10 ans



Tous les ponts sont soutenus par des profilés en aluminium de conception unique, à faible teneur en carbone avec plusieurs options de fixation. Les ponts moulés de couleur grise sont constitués à 75 % de polypropylène, provenant de déchets océaniques post-consommation, avec un motif et une surface texturés antidérapants.



Les glissières peuvent être choisies en six couleurs et 3 matériaux différents : Glissières droites ou courbes en PE moulé d'une seule pièce. Côtés EcoCore™ combinés et acier inoxydable. Conception entièrement en acier inoxydable en une seule pièce pour des solutions plus résistantes au vandalisme.



Les activités ludiques sont fabriquées en acier inoxydable de haute qualité. L'acier est nettoyé par un processus de décapage total après sa fabrication pour garantir l'obtention d'une surface de glisse parfaitement propre et lisse.

**EN**  
**1176**  
compliant

# Données sur le développement durable

PCW212121



Berceau à porte A1-A3	Émissions totales de CO <sub>2</sub>	CO <sub>2</sub> e/kg	Matériaux recyclés
	kg CO <sub>2</sub> e	kg CO <sub>2</sub> e/kg	%
PCW212121-0906	2.177,28	3,49	34,90

Le cadre général appliqué est la Déclaration Environnementale Produit (DEP), qui quantifie « les informations environnementales sur le cycle de vie d'un produit et permet des comparaisons entre produits remplissant la même fonction » (ISO, 2006). Cela suit la structure et applique une approche d'évaluation du cycle de vie à l'ensemble de l'étape du produit, de la matière première à la fabrication (A1-A3))



## Independent review certificate

Kompan A/S  
C. F. Tietgens Blvd. 32C, 5220 Odense SØ

Bureau Veritas hereby attests that the CO<sub>2</sub>e-calculations (covering materials, processing, waste and transport) done by Kompan for "Nature Play", meet the requirements set by the listed standard.

Kompan A/S uses a selection of EPDs and emission factors from the Life Cycle Assessment database Ecoinvent 3.11. These values are reported as kg CO<sub>2</sub>e, with all other impact categories excluded in line with the scope of ISO 14067:2018. The emission factors cover, material use, manufacturing processes, transport to Kompan, and electricity used during manufacturing. The presented emissions fall under GHG Protocol scope 3 emissions. Scope 1 and 2 are not presented. Scope 3 emissions include emission sources in the upstream value chain of a company, downstream emissions are excluded in this analysis.

Method: ISO 14067:2018 using GHG protocol guidance documents, reported as kg CO<sub>2</sub>e.

### Object

The verification has been done on the one pager "NRO40901-0601" version: 27-10-2025. The supporting documentation "KOMPAN data\_updated emissions factors\_2025\_V2" and "Emissions factors, EPD's and ecoinvent 3.11\_2025" was also reviewed and approved.

### Declaration

The verification has been completed as a critical review with a limited assurance. I hereby confirm that nothing has come to the reviewer's attention which would lead to conclude that the study does not give an accurate depiction or isn't completed following method of the CO<sub>2</sub>e calculation, the requirements of ISO 14067:2018, and 14071:2024, in the above referenced documentation.

**Note:** This verification only covers calculation elements according to method described in ISO 14067:2018 and may not be seen as a Life Cycle Assessment according to ISO 14067:2018.

**Ref.:** Kompan\_Verification report 2025, 28-10-2025

**Date of certificate:** 29-10-2025

**Expire date:** 29-10-2027

**Verified by:** Julie Marie Vejsgaard Larsen, Environmental Auditor

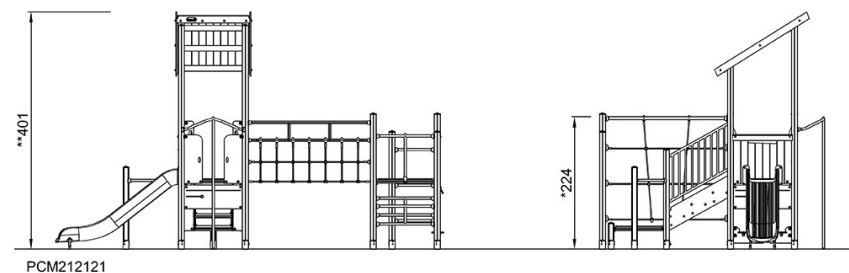
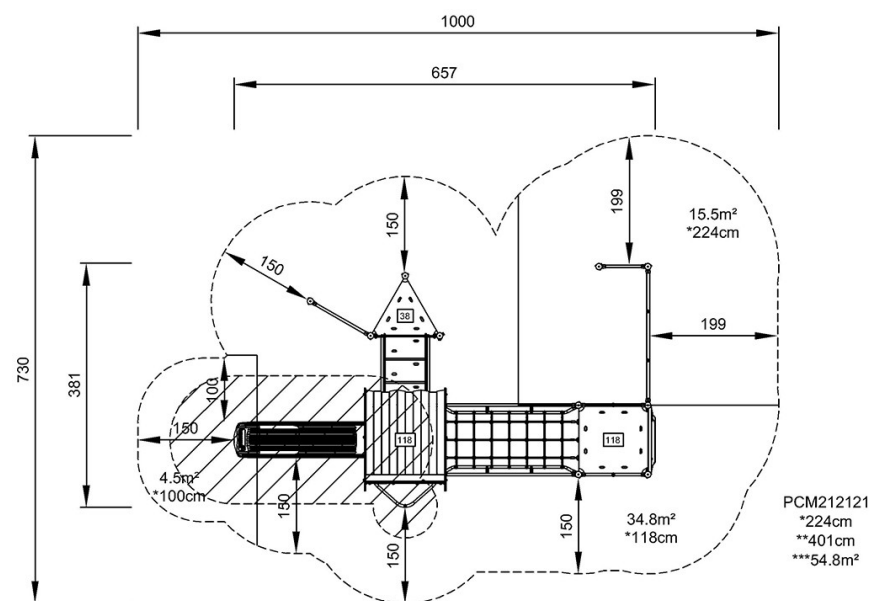
**Signature:**

# Double tour avec filet et escaliers

PCW212121

\* Hauteur de chute maximale | \*\* Hauteur totale | \*\*\* Zone de sécurité

\* Hauteur de chute maximale | \*\* Hauteur totale



[Cliquez pour voir le rapport VUE DE DESSUS](#)

[Cliquez pour voir le rapport VUE LATÉRALE](#)