

Trojité herní věž s mostkem

PCM300521

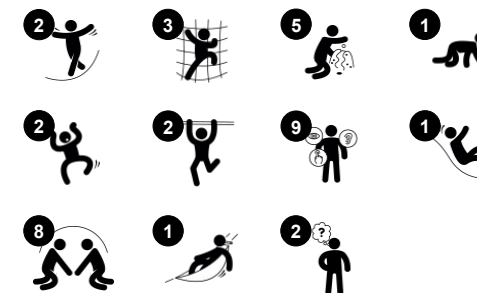
KOMPANI
Let's play



Položka č. PCM300521-0603

Obecné informace o produktu

| | |
|----------------------|----------------|
| Rozměry DxŠxV | 348x400x211 cm |
| Věková skupina | 1+ |
| Kapacita (uživatelé) | 24 |
| Možnosti barev | |



Trojité věž s mostkem nabízí skvělou škálu herních aktivit. Věž se skluzavkou umožňuje rychlou smyčku mezi schody a skluzavkou, což může být nesmírně zábavná, rychlá hra, která také trénuje smysl pro rovnováhu. Pro ještě větší vzrušení a napětí reaguje houpačí most na pohyb dítěte, když se po něm pohybuje, a trénuje tak rovnováhu a prostorové vnímání.

Tyto motorické dovednosti jsou základem pro sebevědomé zvládnání světa. Prostorný hrací domeček má průhlednou konstrukci a hrací panely, díky nimž si děti mohou hrát zevnitř i zvenčí. Panely dopravního stolu i panel ozubeného kola vybízejí ke spolupráci a střídání, čímž stimulují sociálně-emoční dovednosti dětí a jejich schopnost navazovat

přátelství.



Údaje se mohou změnit bez předchozího upozornění.

Trojité herní věž s mostkem

PCM300521

KOMPANI
Let's play



Panel s květinami

Sociálně-emocionální: invites cooperation due to the two-sidedness and provides for parallel play. **Kognitivní:** suggests a theme and supports dramatic play, which stimulates language and communication skills.



Turistický most

Fyzická: the wobbly bridge trains balance and coordination as well as spatial awareness: when children cross the bridge by running or jumping. **Sociálně-emocionální:** turn-taking and consideration when passing each other. Cooperation and socializing with others in and around the bridge.



Skluzavka

Fyzická: sliding develops spatial awareness and a sense of balance. Furthermore, the core muscles are trained when sitting upright going down. **Sociálně-emocionální:** empathy stimulated by turn-taking. **Kognitivní:** young children develop their understanding of space, speed and distances when sliding down quickly.



Lezecký most

Fyzická: příčné tyče zabraňující smyku slouží jako opora pro batolata při cestě nahoru a dolů a podporují prostorové vnímání.



Panel s řadicí pákou

Sociálně-emocionální: cooperation, turn-taking, sharing. **Kognitivní:** suggests a theme and supports dramatic play, which stimulates language skills. Communication skills when explaining functionalities. **Kreativní:** changing the position of the gear, leaving your mark.



Prolézací otvor

Fyzická: otvor umožňuje přelézání a prolézání, čímž se rozvíjí křížová koordinace, propriocepce a prostorové vnímání. **Sociálně-emocionální:** spolupráce a střídání při vzájemném míjení.



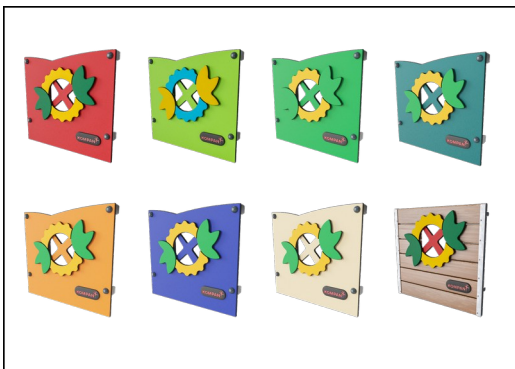
Balkón

Sociálně-emocionální: balkon vybízí k setkávání a interakci s lidmi v přízemí. **Kognitivní:** vybízí k dramatickým hrám a představením, které stimulují rozvoj řeči.

Trojité herní věž s mostkem

PCM300521

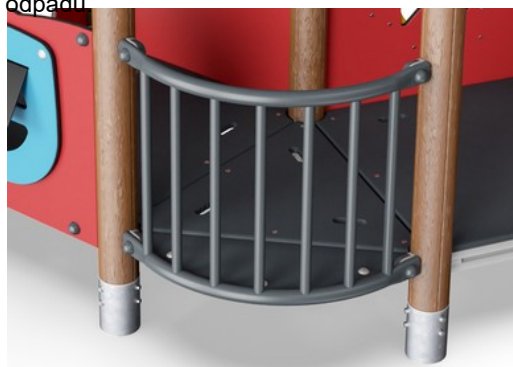
KOMPAN
Let's play



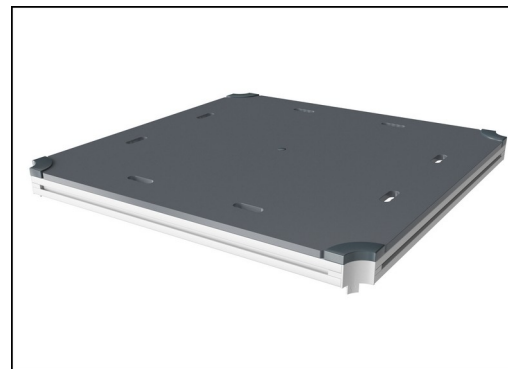
Panely z 19mm EcoCore™. EcoCore™ je vysoce odolný materiál šetrný k životnímu prostředí, který je nejen po použití recyklovatelný, ale také je vyroben z více než 95% z post-spotřebních materiálů, jakými jsou např. potravinové obaly. Dřevěné panely z impregnovaného a hnědě lakovaného borovicového dřeva se svíslými ocelovými profily.



Hlavní sloupky s ocelovou patkou z žárově zinkované oceli jsou k dispozici v různých materiálech: Tlakově impregnované sloupky z borovicového dřeva. Předem pozinkované uvnitř i vně s práškově lakovanými ocelovými sloupky s povrchovou úpravou. Bezolovnatý hliník s barevně eloxovaným povrchem. Greenline TexMade sloupky z 95% tvořených z post-spotřebitelského recyklovaného PE a textilního odpadu.



Barevné ocelové komponenty mají základ z žárového zinkování a práškovou povrchovou úpravu. To poskytuje maximální odolnost proti korozi ve všech klimatických podmínkách po celém světě.



Všechny plošiny jsou podporovány unikátně navrženými nízkouhlíkovými hliníkovými profily s více možnostmi uchycení. Šedě zbarvené lisované plošiny jsou vyrobeny ze 75% z PP materiálu z post-spotřebitelského odpadu s protiskluzovým vzorem a texturou povrchu.



Verze KOMPAN GreenLine jsou navrženy z materiálů šetrných k životnímu prostředí s nejnižším možným emisním faktorem CO₂e. Těmi jsou sloupek TexMade, panely EcoCore™ z 95% tvořené post-spotřebitelským recyklovaným odpadem a desky lisované z PP.

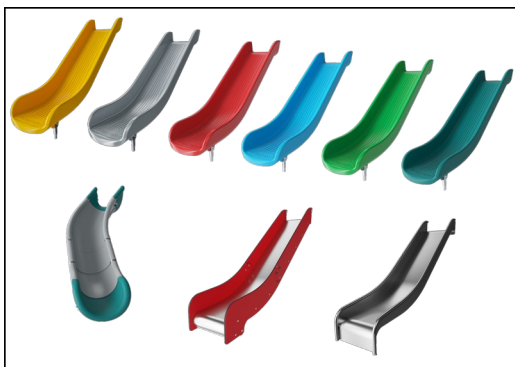
Položka č. PCM300521-0603

Informace o instalaci

| | |
|-------------------------------|--------------------------|
| Maximální výška pádu | 100 cm |
| Bezpečnostní povrchová plocha | 33,2 m ² |
| Celková doba instalace | 20,3 |
| Objem výkopu | 0,51 m ³ |
| Objem betonu | 0,00 m ³ |
| Hloubka základu (standard) | 60 cm |
| Hmotnost dodávky | 688 kg |
| Možnosti ukotvení | V zemi ✓ Na povrchu ✓ |

Informace o záruce

| | |
|------------------------|-------------|
| EcoCore HDPE | Celoživotní |
| Sloupek | 10 let |
| PP Plošiny | 10 let |
| Zaručené náhradní díly | 10 let |



Skalzavky si můžete vybrat v šesti různých barvách a ve třech materiálech: Rovné nebo zakřivené jednodílné sklazavky z lisovaného PE, z 33% tvořené post-spotřebními materiály. Kombinované bočnice EcoCore™ a nerezová ocel. Celonerezová ocel v jednodílném provedení pro řešení odolnější proti vandalismu.



Data o Udržitelnosti

PCM300521

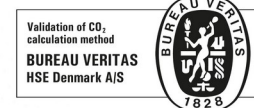


| Výrobní cyklus A1-A3 | Celkové emise CO ₂ | CO ₂ e na kg | Recyklované materiály |
|----------------------|-------------------------------|-------------------------|-----------------------|
| | kg CO ₂ e | kg CO ₂ e/kg | % |
| PCM300521-0651 | 779,13 | 1,60 | 64,61 |
| PCM300521-0603 | 821,83 | 1,72 | 25,80 |

Celkovým rámcem uplatňovaným pro tyto faktory je Environmentální prohlášení o produktu (EPD), které kvantifikuje „environmentální informace o životním cyklu produktu a umožňuje srovnání mezi produkty, které plní stejnou funkci“ (ISO, 2006). Řídí se vnitřním uspořádáním a uplatňuje přístup k posuzování životního cyklu po celou fázi produktu od suroviny až po dokončení výroby (A1-A3).

Kompan A/S

C.F. Tietgens Boulevard 32C
DK-5220 Odense SØ
Denmark



Verification of CO₂ calculation of: Play systems



Data version no. 2023-10-05

The CO₂ calculation and data are in compliance with the principles of a carbon footprint impact according to the GHG protocol (Greenhouse Gas Protocol), Scope 3, cradle to gate related to all individual components in the product category: "Play systems" represented by item no.: PCM200321-0950.

(Scope 3 emissions include emission sources in the upstream and downstream value chain).

Date: 30. October 2023 | Valid until: 30. October 2025

Verified by:

Julie Marie Vejsgaard Larsen, LCA & EPD Consultant

Verification based on report: Validation of CO₂ calculation of 9 categories of Kompan product line, version 1.0, prepared by: Bureau Veritas HSE, Denmark: Julie M. V. Larsen.

Publication date: 30. October 2023

By Bureau Veritas HSE
www.bureauveritas.dk
+45 7731 1000



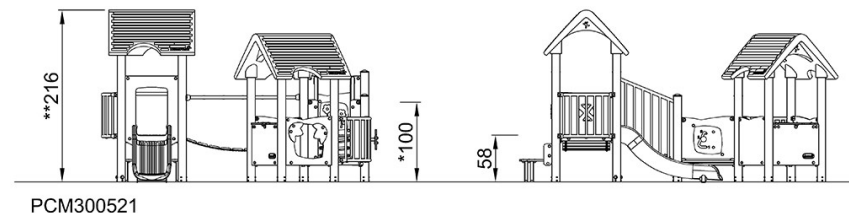
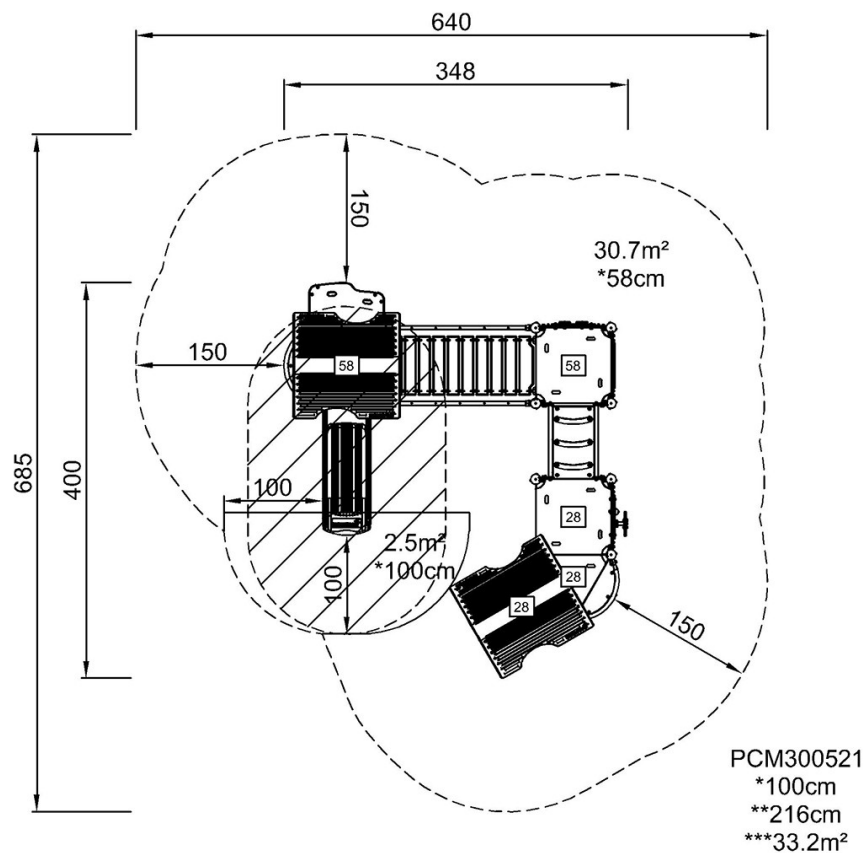
Trojité herní věž s mostkem

PCM300521

KOMPANI
Let's play

* Maximální výška pádu | ** Celková výška | *** Bezpečnostní povrchová plocha

* Maximální výška pádu | ** Celková výška



[Kliknutím zobrazíte poměr zobrazení POHLED SHORA](#)

[Kliknutím zobrazíte poměr stran BOČNÍ POHLED](#)