

# Combinaison tour de jeux avec rampe

PCM103031

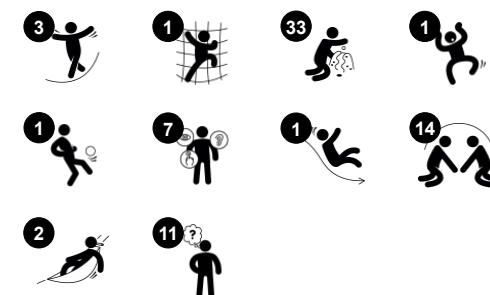
**KOMPAN**  
Let's play



Référence PCM103031-0901

## Informations générales

|                                |                |
|--------------------------------|----------------|
| Dimensions LxPxH               | 692x627x140 cm |
| Age minimum                    | 2+             |
| Capacité idéale (utilisateurs) | 34             |
| Options de couleurs            |                |



Cette superbe unité de jeux étend ses bras ouverts pour créer quatre espaces qui invitent les enfants de tous niveaux à venir jouer. Grâce à la riche variété d'événements ludiques, ils le feront, encore et encore et pour longtemps. La rampe emmène l'enfant à une série d'activités tactiles attrayantes : sphères sonores hochet dans des rainures, objets qui

tournent verticalement et horizontalement, tic-tac-toe. Ceux-ci peuvent être utilisés à la fois à l'intérieur et à l'extérieur de l'unité, invitant l'interaction sociale à travers. Tous stimulent la pensée logique et les compétences linguistiques. Le mur d'escalade nécessite une coordination croisée, fondamentale pour les compétences de lecture ultérieures. Le

toboggan est amusant et entraîne la prise de risque. La dernière partie de l'ensemble est tout aussi fascinante : les deux hamacs invitent au jeu parallèle, premier jeu d'habiletés sociales des tout-petits. Le grand panneau musical produit du son et de la tonalité, soutenant la pensée logique et la créativité.



Les données peuvent être modifiées sans préavis.

# Combinaison tour de jeux avec rampe

PCM103031



## Rampe d'accès

**Physique:** rouler sur un plan incliné entraîne la conscience de l'espace et, dans les fauteuils roulants non électriques, la coordination & la force du haut du corps. Marcher / ramper sur une surface inclinée entraîne la coordination. **Cognitive:** le changement progressif de hauteur entraîne la compréhension de l'espace et des mesures.



## Disque tournant et créateur de sons

**Socio-émotionnel:** le caractère biface stimule le jeu en groupe et les conversations. **Cognitive:** stimule la pensée logique & la compréhension de calcul. **Créative:** créer des sons lorsque les sphères passent dans les rainures.



## Panneau de morpion

**Socio-émotionnel:** stimule la communication et la prise de tour. **Cognitive:** favorise la compréhension des règles, la pensée stratégique. **Créative:** laisser des marques en changeant la positions des rouleaux.



## Hamac

**Physique:** coordination & équilibre lors du balancement. **Socio-émotionnel:** pousser doucement les amis d'avant en arrière, attendre son tour. **Cognitive:** compréhension de la relation de cause à effet.



## Glisser

**Physique:** développe la conscience de l'espace & de l'équilibre. Les muscles du tronc sont entraînés lors de la descente en position verticale. **Socio-émotionnel:** l'empathie est encouragée en attendant son tour. **Cognitive:** développement de la compréhension de l'espace, de la vitesse & des distances en glissant.



## Panneau sonore Xylophone

**Socio-émotionnel:** invite à l'interaction sociale, l'échange et l'imagination, des deux côtés. **Cognitive:** compréhension des liens de cause à effet en tapant sur les tubes qui créent des effets sonores. **Créative:** les différences d'intensités et de tonalités stimulent la créativité.



## Panneau du levier de vitesses et des tubes

**Socio-émotionnel:** le caractère biface stimule le jeu en groupe et les conversations. **Cognitive:** Favorise le jeu dramatique, qui stimule les compétences linguistiques. Les compétences de communication lors de l'explication des fonctionnalités. Le passage des matériaux dans des entonnoirs favorise le raisonnement logique des enfants et la compréhension de la permanence des objets. **Créative:** laisser sa marque en changeant la position de l'engrenage.

# Combinaison tour de jeux avec rampe

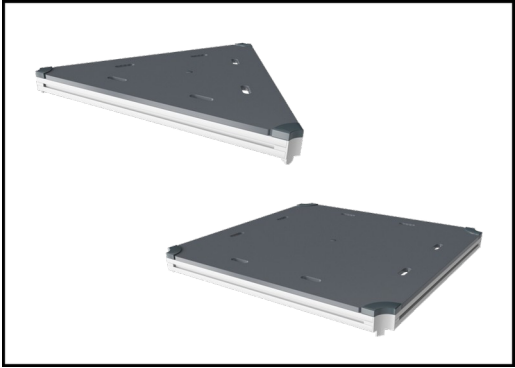
PCM103031



Panneaux de 19 mm EcoCore™, matériau hautement durable et respectueux de l'environnement, qui est non seulement recyclable après utilisation, mais se compose également d'un noyau fabriqué à partir de matériaux post-consommation recyclés à 100 % à partir de déchets d'emballages alimentaires.



Les poteaux sont galvanisés à l'intérieur et à l'extérieur et thermolaqués en finition de surface. Cela offre une résistance ultime à la corrosion dans les climats du monde entier.



Tous les ponts sont soutenus par des profilés en aluminium de conception unique, à faible teneur en carbone avec plusieurs options de fixation. Les ponts moulés de couleur grise sont constitués à 75 % de polypropylène, provenant de déchets océaniques post-consommation, avec un motif et une surface texturés antidérapants.



Les glissières peuvent être choisies dans différents matériaux et couleurs : Glissières monobloc en PolyÉthylène moulées droites ou courbes de couleur jaune ou grise. Côtés combinés EcoCore™ et acier inoxydable. Entièrement en acier inoxydable dans une conception monobloc pour des solutions plus résistantes au vandalisme.



Les versions KOMPAN GreenLine sont conçues avec des matériaux respectueux de l'environnement ultimes avec le facteur d'émission de CO2e le plus bas possible. Poteau TexMade (textile recyclé), panneaux EcoCore™ (PolyÉthylène) de déchets océaniques recyclés à 100 % post-consommation et ponts en PolyPropylène moulé.

Référence PCM103031-0901

## Installation

|                            |                               |
|----------------------------|-------------------------------|
| Hauteur de Chute Max.      | 100 cm                        |
| Zone de sécurité           | 52,0 m²                       |
| Temps total d'installation | 25,8                          |
| Volume d'excavation        | 0,95 m³                       |
| Volume de béton            | 0,06 m³                       |
| Profondeur ancrage         | 90 cm                         |
| Poids d'expédition         | 795 kg                        |
| Options d'ancrage          | A enterrer ✓<br>A cheviller ✓ |

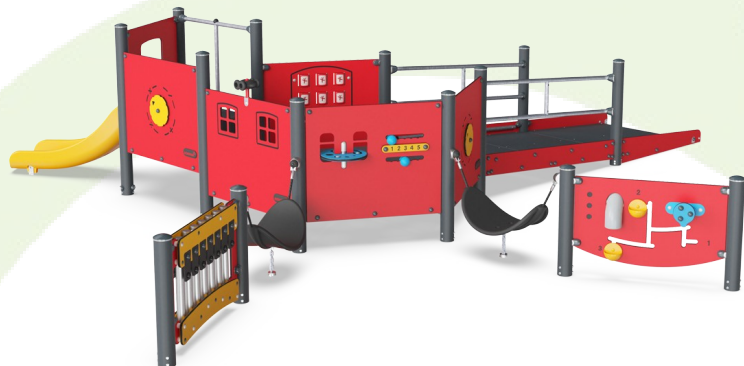
## Garantie

|                               |               |
|-------------------------------|---------------|
| EcoCore HDPE                  | Garanti à vie |
| Pièces mobiles                | 2 ans         |
| Poteau                        | 10 ans        |
| Ponts PP                      | 10 ans        |
| Dispo pièces après arrêt fab. | 10 ans        |



# Données sur le développement durable

PCM103031



| Cradle to Gate A1-A3 | Émissions<br>totales de<br>CO <sub>2</sub> | CO <sub>2</sub> e/kg    | Matériaux<br>recyclés |
|----------------------|--|-------------------------|-----------------------|
|                      | kg CO <sub>2</sub> e                       | kg CO <sub>2</sub> e/kg | %                     |
| PCM103031-0901       | 1.299,80                                   | 2,27                    | 50,08                 |

Le cadre général appliqué est la Déclaration Environnementale Produit (DEP), qui quantifie « les informations environnementales sur le cycle de vie d'un produit et permet des comparaisons entre produits remplissant la même fonction » (ISO, 2006). Cela suit la structure et applique une approche d'évaluation du cycle de vie à l'ensemble de l'étape du produit, de la matière première à la fabrication (A1-A3))

**KOMPAN**  
Let's play

## Kompan A/S

C.F. Tietgens Boulevard 32C  
DK-5220 Odense SØ  
Denmark



## Verification of CO<sub>2</sub> calculation of: Play systems



Data version no. 2023-10-05

The CO<sub>2</sub> calculation and data are in compliance with the principles of a carbon footprint impact according to the GHG protocol (Greenhouse Gas Protocol), Scope 3, cradle to gate related to all individual components in the product category: "Play systems" represented by item no.: PCM200321-0950.

(Scope 3 emissions include emission sources in the upstream and downstream value chain).

**Date: 30. October 2023 | Valid until: 30. October 2025**

**Verified by:**

Julie Marie Vejsgaard Larsen, LCA & EPD Consultant

Verification based on report: Validation of CO<sub>2</sub> calculation of 9 categories of Kompan product line, version 1.0, prepared by: Bureau Veritas HSE, Denmark: Julie M. V. Larsen.

**Publication date: 30. October 2023**

By Bureau Veritas HSE  
www.bureauveritas.dk  
+45 7731 1000

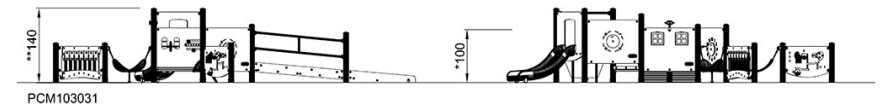
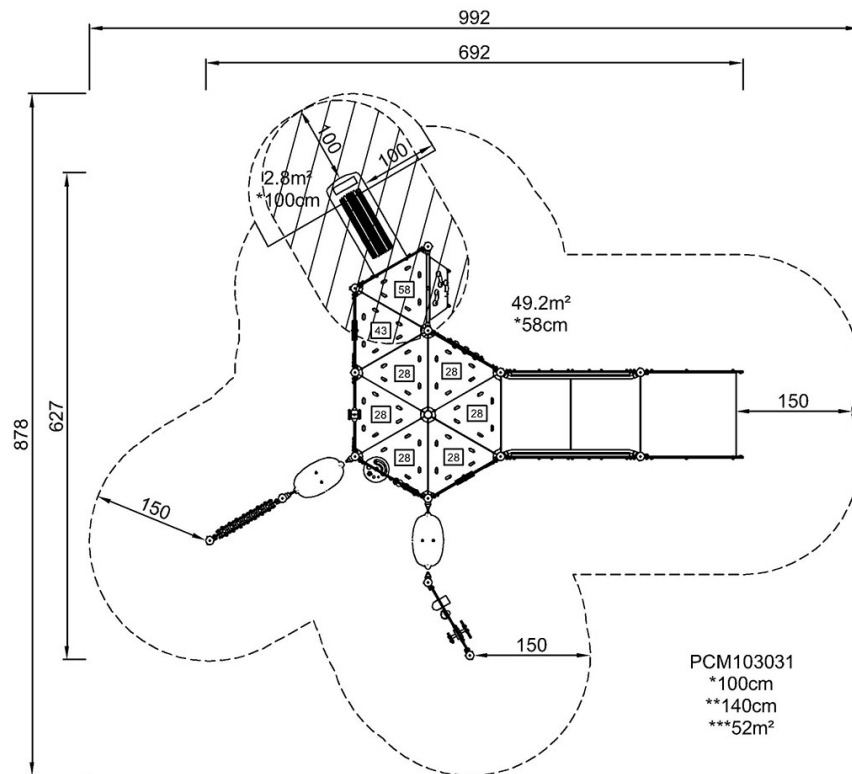


# Combinaison tour de jeux avec rampe

PCM103031

\* Hauteur de chute maximale | \*\* Hauteur totale | \*\*\* Zone de sécurité

\* Hauteur de chute maximale | \*\* Hauteur totale



[Cliquez pour voir le rapport VUE DE DESSUS](#)

[Cliquez pour voir le rapport VUE LATÉRALE](#)