

# Jalkaprässi Pro

FAZ603

**KOMPAN**  
Let's play



Säädettävän vastuksen, säädettävän istuimen ja suuren jalkalevyn ansiosta laitteessa on mahdollista tehdä yksilöllisesti räätälöityjä harjoituksia, jotka vahvistavat lonkka-, polvi- ja nilkkalihaksia vaakatasossa eteenpäin suuntautuvassa liikkeessä. Voimaharjoittelulaitteet ja -penkit mahdollistavat yksinkertaisen, turvallisen ja

tehokkaan voimaharjoittelun kaikille tärkeimmille lihasryhmille. Tämä lisää erityisesti vanhusten päivittäistä toimintakykyä, urheilusuoritusta, esteettistä ulkonäköä ja metabolista kuntoa. 120 kg:n painopino on täysin peitetty ja siitä voidaan valita paino 10 kg välein älykkäällä ja patentoidulla kahvalla. Tämä tekee tuotteesta erittäin helppokäyttöisen

ja täysin turvallisen sijoittaa ulos!

Tuotenumero FAZ60300-0001	
Tuotetiedot	
Mitat PxLxK	162x236x214 cm
Ikäryhmä	13+
Leikkikapasiteetti	1
Värivaihtoehdot	



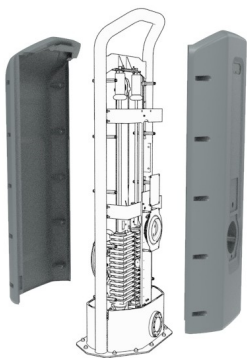
Lisää KOMPAN Fit -sovelluksessa



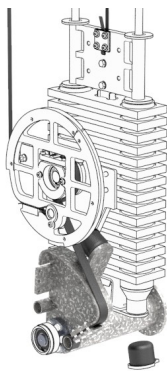
# Jalkaprässi Pro

FAZ603

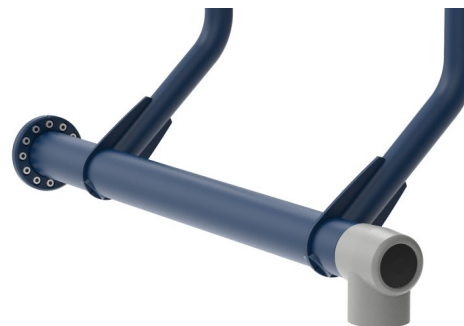
**KOMPAN**  
Let's play



Suojakotelo suojaa kaikkia liikkuvia ja irrallisia osia ilkevallalta ja käyttäjää jumiin jäämiseltä. Suojakotelo on valmistettu 5 mm paksuta LLDPE-muovista, jolla on erittäin korkea iskunkestävyys ja laaja käyttöalue eri lämpötiloissa (-40C - +50C).



Säätömekanismi ja kaikki liikkeen ääriasentojen rajoittimet on sijoitettu suojakotelon sisälle. Tällöin käyttäjällä ei ole vaaraa vahingoittaa itseään tai muita treenatessaan, ja välineen käyttö on erittäin turvallista. Tuotteilla on EN 16630 -sertifiointi ja ne ovat yhteneviä ulkokuntoiluvälineitä koskevien ASTM F3101 -standardien kanssa.



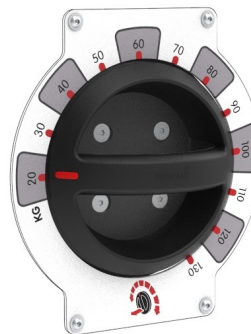
Mekaaninen akseli (Ø101,3 x 2,9mm S355) on kuumasinkittyä ja jauhemaalattua terästä. Laakeripesä on muotoonvalettua alumiinia (EN AB-44100 / EN AB-AISI12(a)) koteloiduilla laakereilla, jolloin rakenne on erittäin vahva ja kestävä.



Jalkalevy on valmistettu ruostumattomasta teräksestä, joka takaa pitkän kestävyuden ulkokäytössä. Levyn pinta on kuvioitu luistamattomaksi optimaalisen pidon varmistamiseksi.



Istuin ja selkänoja/niskatuki on valmistettu polyuretaanikumiseoksesta (PUR) ja niissä on teräksinen tukirakenne kestävyuden varmistamiseksi. Istuimen etäisyys on säädettävissä 14 eri asentoon ja se soveltuu 140- 205 cm pitkille käyttäjille. Istuin on asemoitu 12 asteen kulmaan ja selkänoja 48 asteen kulmaan – tällöin istuin ja selkänoja muodostavat miellyttävän asennon jalkaprässiliikkeen tekemiseen.



130 kg:n painopakka on täysin suojattu ja painoa voi säätää kierrettävän kahvan avulla 12 eri asentoon 10 kg:n välein. Tälle älykkäälle ja käytännölliselle säätömekanismille on haettu patenttia. Siinä ei ole mitään irto-osia, jotka voisivat hukkua, vaan vastus valitaan vain kahvaa pyöryttämällä.

Tuotenumero FAZ60300-0001

## Asennustiedot

Putoamiskorkeus enintään	63 cm
Turva-alue	20,5 m <sup>2</sup>
Asennusaika	11,4
Kaivanto	0,00 m <sup>3</sup>
Betonivalu	0,00 m <sup>3</sup>
Perustuksen syvyys (vakio)	0 cm
Lähtetyn paino	771 kg
Ankkurointivaihtoehdot	Pinta-as. ✓

## Takuutiedot

Sinkitty teräs	Elinikäinen
Liikuteltavat osat	2 vuotta
PUR-osat	10 vuotta
ROSTA-elementti	2 vuotta
Takuuseen kuuluvat varaosat	10 vuotta



# Kestävän kehityksen data

FAZ603



Tuotevaihe A1–A3	Hiilidioksi dipäästöt yhteensä	Hiilidioksi dipäästöt kiloa kohden	Kierrätys materiaalit
	kg CO <sub>2</sub> e	kg CO <sub>2</sub> e/kg	%
FAZ60300-0001	2.055,39	3,56	44,80

Näihin tekijöihin sovellettavana yleiskehityksenä käytetään Environmental Product Declaration -ympäristötuoteselostetta (EPD), jossa määritetään "ympäristötiedot tuotteen elinkaaren ajalta ja joka mahdollistaa samaan tehtävään tarkoitettujen tuotteiden keskinäisen vertailun" (ISO, 2006). Tämä seuraa elinkaariarviointimenetelmän (Life Cycle Assessment, LCA) rakennetta ja soveltaa sitä koko tuotevaiheeseen raaka-aineen hankinnasta tuotteen valmistukseen (A1–A3).

**KOMPAN**  
Let's play

## Kompan A/S

C.F. Tietgens Boulevard 32C  
DK-5220 Odense SØ  
Denmark



## Verification of CO<sub>2</sub> calculation of: Fitness



Data version no. 2023-10-05

The CO<sub>2</sub> calculation and data are in compliance with the principles of a carbon footprint impact according to the GHG protocol (Greenhouse Gas Protocol), Scope 3, cradle to gate related to all individual components in the product category: "Fitness" represented by item no.: FAZ10100-0900.

(Scope 3 emissions include emission sources in the upstream and downstream value chain).

Date: 30. October 2023 | Valid until: 30. October 2025

Verified by:

Julie Marie Vejsgaard Larsen, LCA & EPD Consultant

Verification based on report: Validation of CO<sub>2</sub> calculation of 9 categories of Kompan product line, version 1.0, prepared by: Bureau Veritas HSE, Denmark: Julie M. V. Larsen.

Publication date: 30. October 2023

By Bureau Veritas HSE  
www.bureauveritas.dk  
+45 7731 1000



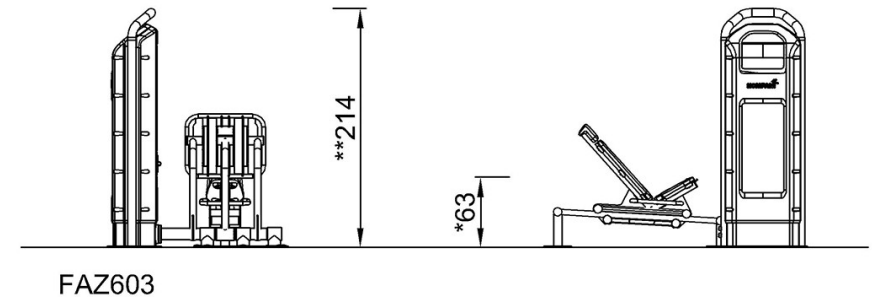
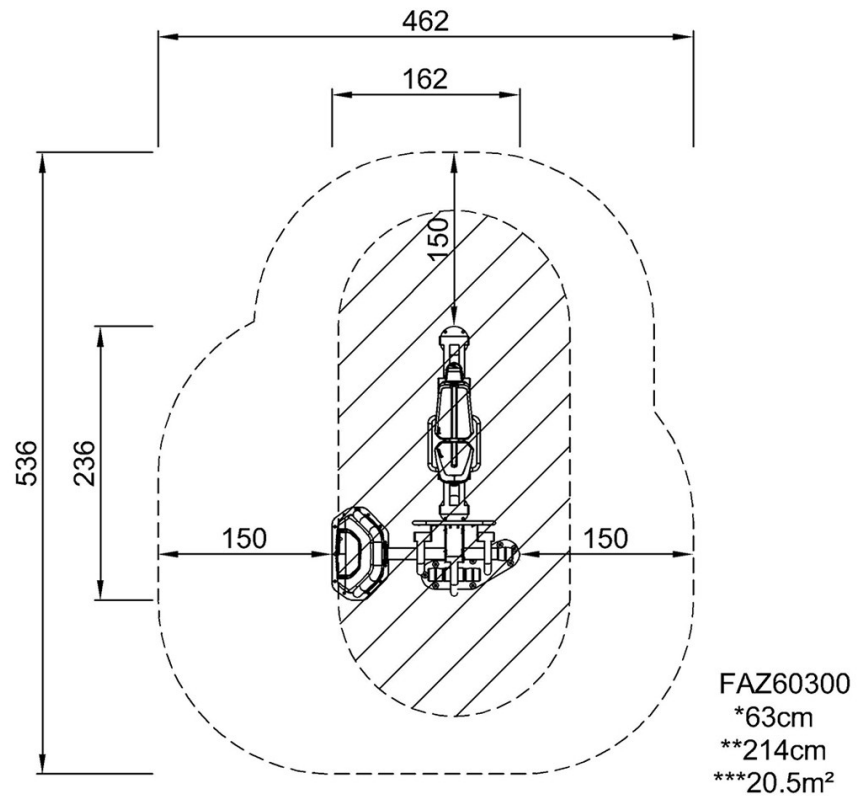
# Jalkaprässi Pro

FAZ603

**KOMPAN**  
Let's play

Putoamiskorkeus enint. | Kokonaiskorkeus | Turva-alue

Putoamiskorkeus enint. | Kokonaiskorkeus



[Klikkaa nähdäksesi NÄKYMÄ YLHÄÄLTÄ](#)

[Klikkaa nähdäksesi NÄKYMÄ SIVULTA](#)