

SkyTwister - Fysiek

COR29900

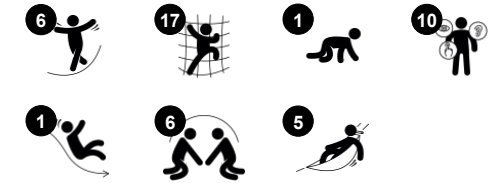
KOMPAN
Let's play



Item nummer COR299001-0405

Algemene Product Informatie

Afmetingen LxBxH	552x861x503 cm
Leeftijdsgroep	5+
Speelcapaciteit	30
Kleuropties	●



WOW! De SkyTwister, Fysiek is een indrukwekkende speeltoren voor kinderen en is volgepakt met speelelementen. Het gedraaide frame bevat een rijke variatie aan klim- en wiebelspel waardoor kinderen steeds weer terug willen komen. Op grondniveau nodigt de zwierende Hangout uit tot een pauze en de vele hangende touwen bieden slingerende zitjes en verschillende klimroutes. In combinatie met het horizontale net met schuine punt, biedt het onderste niveau van de

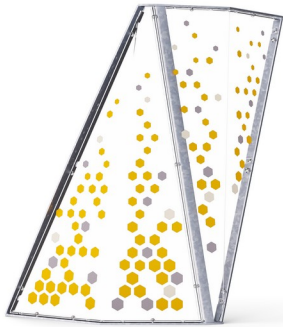
SkyTwister een uitnodigende, ontmoetingsplek voor iedereen. Bij het slingeren en beklimmen van de touwen en hellende netten van de Skytwister trainen kinderen intensief hun gevoel voor evenwicht en coördinatie. Deze cruciale motorische vaardigheden bouwen het vermogen op om zelfverzekerd en veilig door de wereld te bewegen. Daarnaast traint het klimmen alle grote spiergroepen. Boven in de Skytwister wacht een bijzonder fascinerende bestemming: een uitzicht en een

ontmoetingsplaats op een verende membraanvloer met fascinerende optische doorzichtige panelen die het uitzicht op de wereld veranderen en een spannende, hoge glijbaan om het speelaanbod compleet te maken. De transparantie van de SkyTwister van onder tot boven, maakt het tot een speeltoestel voor intensieve samenwerking, aandacht en communicatie over de verschillende niveaus en activiteiten heen. Een plek om vrienden te maken.

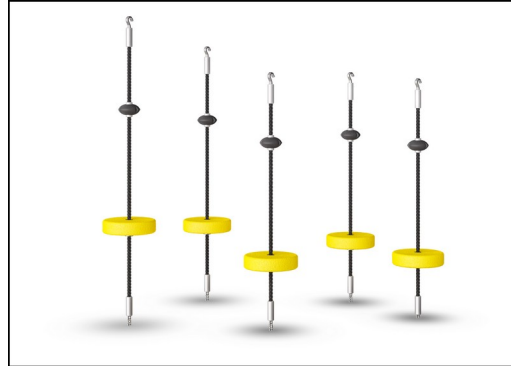


SkyTwister - Fysiek

COR29900



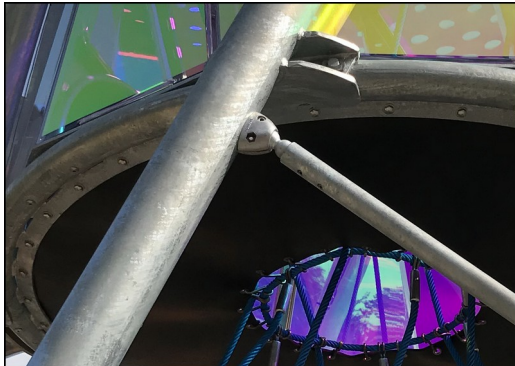
De grafische panelen zijn gemaakt van hoogwaardig polycarbonaat met een dikte van 6 mm. De grafische print bestaat uit een binnenste laag met afbeelding en een buitenste transparante laag die fungeert als bescherming. Zowel het PC-paneel als de watergedragen lak zijn UV gestabiliseerd om het verbleken van de print te voorkomen.



Volledig gekleurde EPDM-rubberschijven met een glad oppervlak. De gegoten EPDM omringt een gegalvaniseerde stalen kern die zowel de stabiliteit van de schijven als de duurzame bevestiging aan het touw garandeert.



De Hangout module is vervaardigd uit een gelast frame van 2 stalen ringen die thermisch verzinkt zijn en een poedercoating hebben. Het membraan bestaat uit wrijvingsbestendig rubberen materiaal van transportbandkwaliteit met een uitstekende UV-bestendigheid.



De stalen oppervlakken zijn aan de binnen- en buitenzijde thermisch verzinkt met loodvrij zink volgens NEN-EN ISO1461. Het verzinken geeft een uitstekende corrosiebestendigheid in de buitenomgeving en vereist minimaal onderhoud.



Gebogen en rechte tunnelglijbaan van PE of roestvast staal. Ondersteund door meerdere stalen staven naar één centrale stalen staander. De tunnelglijbanen zijn ontworpen met een perfecte bocht en helling voor een plezierige rit.



Touwen van UV-gestabiliseerde PES-touwstrengen met staalraadkern. Het polyestergaren is gemaakt van +95% post-consumer materiaal en is inductief op elke streng gesmolten. De touwen zijn zeer slijtvast en vandalismebestendig en kunnen indien nodig ter plaatse worden vervangen.

Item nummer COR299001-0405

Installatie informatie

Max. valhoogte	245 cm
Veiligheidszone	49,9 m ²
Totale installatietijd	35,2
Graafwerk (vol.)	9,60 m ³
Benodigd beton	3,40 m ³
Verankeringsdiepte	90 cm
Verzendingsgewicht	1.986 kg
Verankeringsopties	In-ground ✓

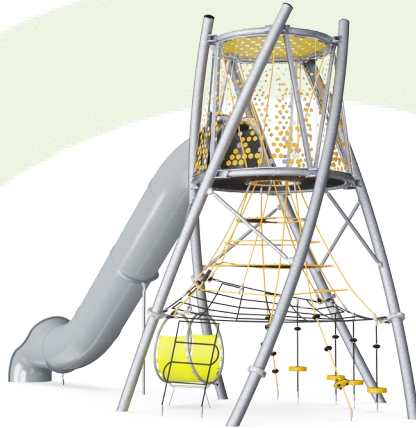
Garantie informatie

Gegalvaniseerd staal	Levenslang
Gelakte toplaag	10 jaar
Touwen en netten	10 jaar
Gegarandeerde reserveonderdelen	10 jaar
Roestvast stalen onderdelen	Levenslang



Sustainability Data

COR29900



Cradle to Gate A1-A3	Total CO ₂ emission	CO ₂ e/kg	Recycled materials
	kg CO ₂ e	kg CO ₂ e/kg	%
COR299001-0405	4.315,68	2,92	43,33

The overall framework applied for these factors is the Environmental Product Declaration (EPD), which quantifies "environmental information on the life cycle of a product and enable comparisons between products fulfilling the same function" (ISO, 2006). This follows the structure and applies a Life-Cycle Assessment approach to the entire Product stage from raw material through manufacturing (A1-A3))

Kompan A/S
 C.F. Tietgens Boulevard 32C
 DK-5220 Odense SØ
 Denmark



Verification of CO₂ calculation of: Corocord



Data version no. 2023-10-05

The CO₂ calculation and data are in compliance with the principles of a carbon footprint impact according to the GHG protocol (Greenhouse Gas Protocol), Scope 3, cradle to gate related to all individual components in the product category: "Corocord" represented by item no.: COR314011-1101.

(Scope 3 emissions include emission sources in the upstream and downstream value chain).

Date: 30. October 2023 | Valid until: 30. October 2025

Verified by:

Julie Marie Vejsgaard Larsen, LCA & EPD Consultant

Verification based on report: Validation of CO₂ calculation of 9 categories of Kompan product line, version 1.0, prepared by: Bureau Veritas HSE, Denmark: Julie M. V. Larsen.

Publication date: 30. October 2023

By Bureau Veritas HSE
 www.bureauveritas.dk
 +45 7731 1000

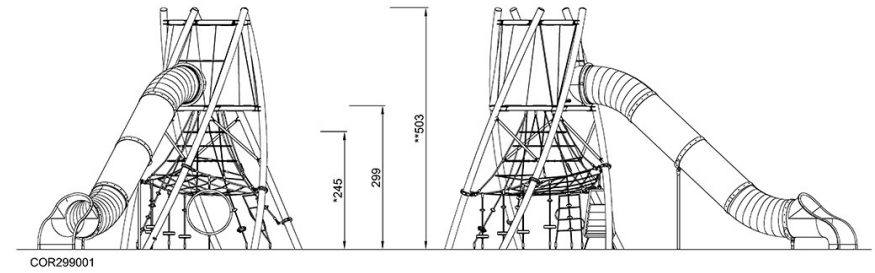
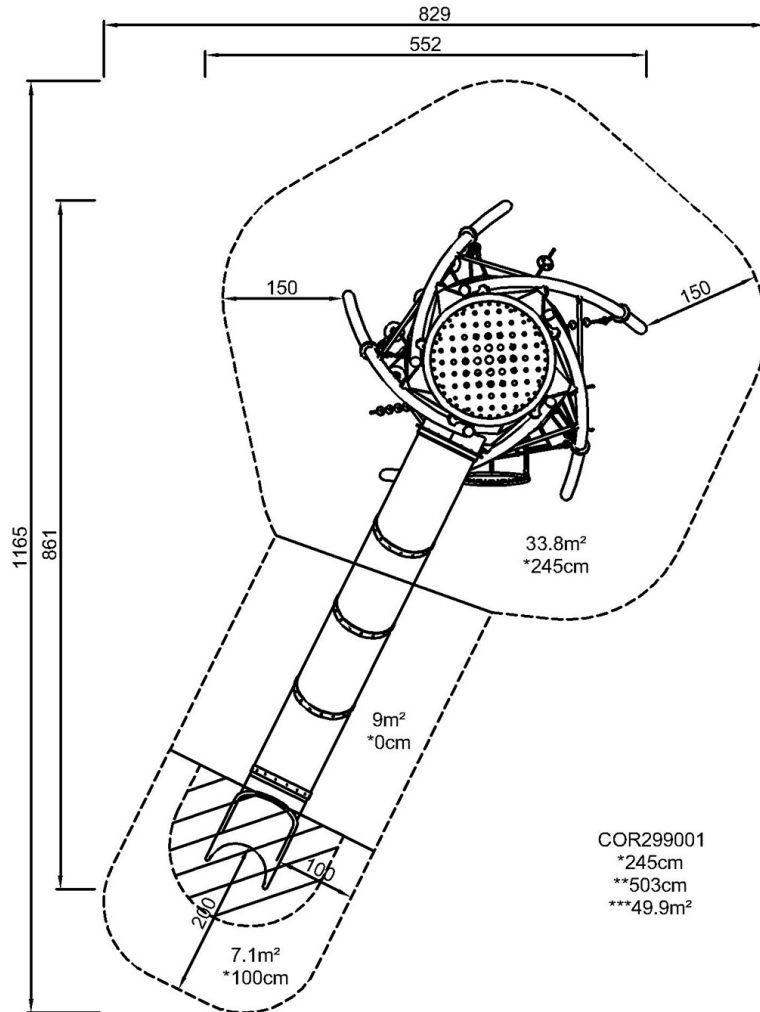


SkyTwister - Fysiek

COR29900

Max. valhoogte | Totale Hoogte | Veiligheidszone

Max. valhoogte | Totale Hoogte



[Bekijk BOVENAANZICHT](#)

[Bekijk ZIJAAANZICHT](#)