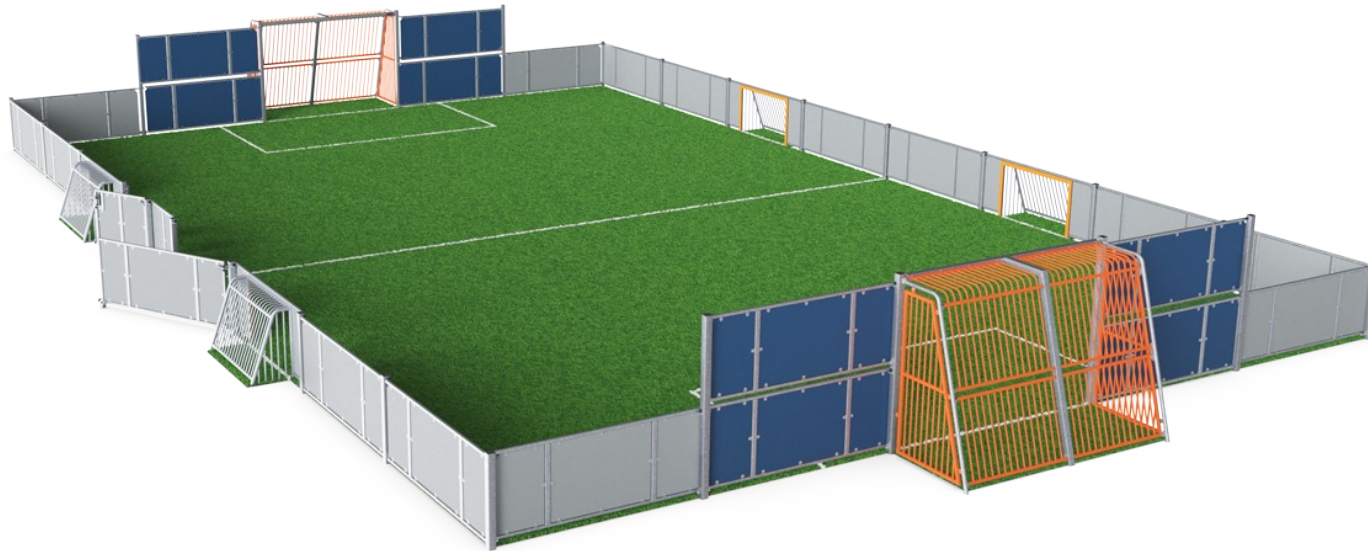


Pista MUGA 14X23 H:1m Plate Design

FRE600302

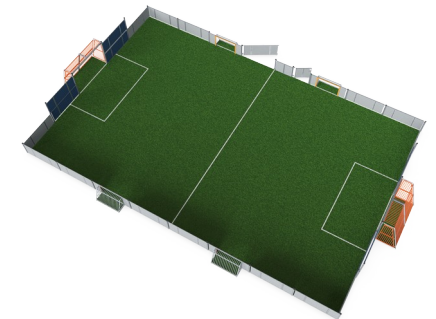
KOMPANI
Let's play



Número de artículo FRE600302-0904

Información general del producto

Dimensiones LxAnch.xAl.	2254x1411x210 cm
Grupo de edad	3+
Usuarios	-
Opciones de color	



El EcoCore™ es un material muy duradero y respetuoso con el medio ambiente, que no sólo es reciclable después de su uso, sino que además consta de un núcleo fabricado con material 100% reciclado. El núcleo tiene un grosor de 15 mm y representa el 80% del material total. El interior totalmente plano proporciona la mejor experiencia de rebote al

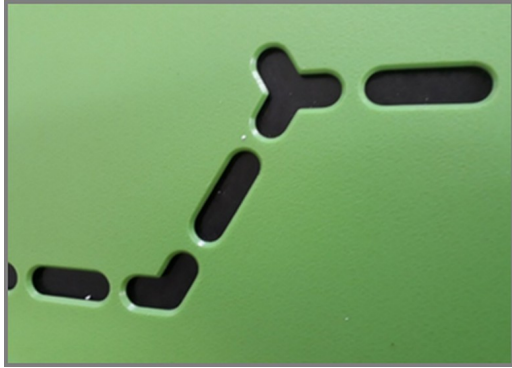
jugar, esta pared plana se convierte en una parte del juego y significa que el juego puede fluir a la vez que añade otra dimensión que puede desafiar y desarrollar la visión táctica del juego de los jugadores. La portería múltiple de 3 m x 2 m sigue el tamaño de las porterías de las normativas de fútbol sala de la FIFA y de balonmano de la IHF.



Los datos están sujetos a cambios sin previo aviso.

Pista MUGA 14X23 H:1m Plate Design

FRE600302



Los paneles de HDPE están disponibles de forma estándar en azul oscuro, gris y naranja, pero se pueden solicitar varios colores. Para aumentar el diseño y el valor de juego, también puede elegir paneles HDPE con patrones o logotipos grabados.



Todos los componentes de acero están fabricados con acero al carbono, soldadura según EN ISO 5817 y galvanizado en caliente (HDG) según ISO1461. Este proceso garantiza una buena protección en todas las circunstancias.



Las mini porterías son 147 x 90 cm y la distancia entre la vertical. Los tubos de 21.3 mm son 68 mm, lo suficientemente pequeños como para mantener todas las bolas en juego. La portería se enmarca con tiras de HDPE de colores para resaltar la portería.

Número de artículo FRE600302-0904

Información de instalación

Altura máxima de caída	0 cm
Área de seguridad	0,0 m ²
Horas de instalación	64,9
Volumen de excavación	2,37 m ³
Volumen de hormigón	1,64 m ³
Profundidad de anclaje	85 cm
Peso del envío	3.076 kg
Opciones de anclaje	Enterrar <input checked="" type="checkbox"/> Suelo duro <input checked="" type="checkbox"/>

Garantías

EcoCore HDPE	De por vida
Puesto de HDG	De por vida
Piezas de repuesto garantizadas	10 años



Cada panel tiene 4 conectores de vulcanizados termoplásticos que conectan los paneles a los postes. Los conectores reducen la vibración y, por lo tanto, reducen el nivel de ruido. Los conectores también simplificarán la instalación, ya que vienen con tuercas premontadas.



Las bisagras en la puerta de entrada son de 16 mm y están hechas de acero inoxidable, se puede acceder al mango desde el interior y el exterior del campo, pero está construido de tal manera que permanece completamente plano en el interior del MUGA.

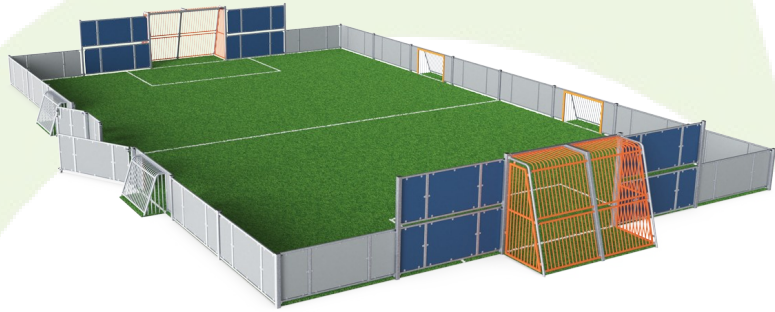


Los paneles de HDPE están conectados con pernos de acero inoxidable M8 a bridas soldadas de 42.5 x 40 x 3 mm. Estas conexiones no son visibles desde el interior y crean una conexión fuerte y segura.



Sustainability Data

FRE600302



Cuna a puerta A1-A3	Emisión total CO ₂	CO ₂ e/kg	Materiales Reciclados
	kg de CO ₂ e	kg de CO ₂ e/kg	%
FRE600302-0904	5.034,00	1,90	65,51

El marco general aplicado para estos factores es la Declaración Ambiental de Producto (EPD), que cuantifica "la información ambiental sobre el ciclo de vida de un producto y permite realizar comparaciones entre productos que cumplen la misma función" (ISO, 2006). Esto sigue la estructura y aplica un enfoque de evaluación del ciclo de vida a toda la etapa del producto, desde la materia prima hasta la fabricación (A1-A3))

Kompan A/S
C.F. Tietgens Boulevard 32C
DK-5220 Odense SØ
Denmark



Verification of CO₂ calculation of: Sport



Data version no. 2023-10-05

The CO₂ calculation and data are in compliance with the principles of a carbon footprint impact according to the GHG protocol (Greenhouse Gas Protocol), Scope 3, cradle to gate related to all individual components in the product category: "Sport" represented by item no: FRE600202-0901.

(Scope 3 emissions include emission sources in the upstream and downstream value chain).

Date: 30. October 2023 | Valid until: 30. October 2025

Verified by:

Julie Marie Vejsgaard Larsen, LCA & EPD Consultant

Verification based on report: Validation of CO₂ calculation of 9 categories of Kompan product line, version 1.0, prepared by: Bureau Veritas HSE, Denmark: Julie M. V. Larsen.

Publication date: 30. October 2023

By Bureau Veritas HSE
www.bureauveritas.dk
+45 7731 1000

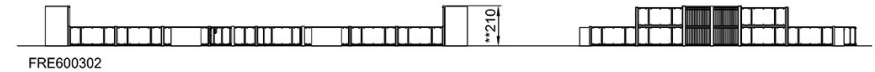
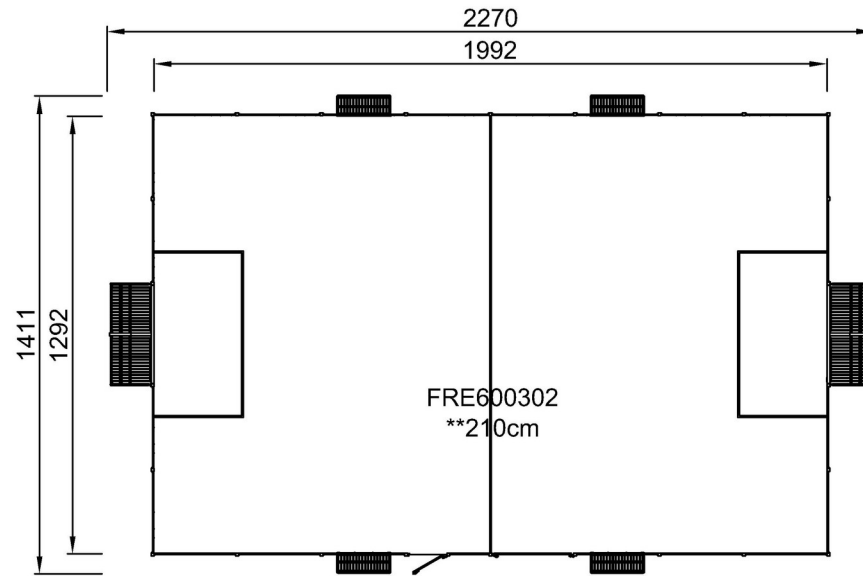


Pista MUGA 14X23 H:1m Plate Design

FRE600302

* Altura Máx. de caída | ** Altura total | *** Área de seguridad

* Altura Máx. de caída | ** Altura total



[Haga clic para ver VISTA SUPERIOR](#)

[Haga clic para ver VISTA LATERAL](#)