

Dobbelttårn med sandlek

PCM202621

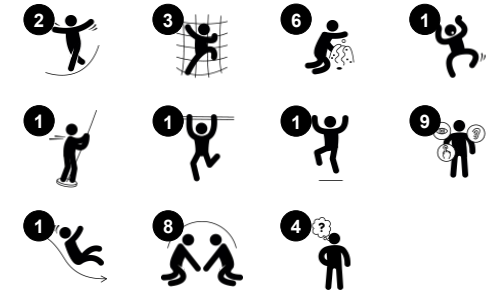
KOMPAN
Let's play



Produktnummer PCM202621-0904

Produktinformasjon

Mål LxBxH	646x253x277 cm
Aldersgruppe	2+
Antall brukere	22
Fargevalg	



Denne morsomme lekestrukturen vil inspirere små barn til aktiv lek med bruk av musklene til å klatre til toppen, navigere i nettet og gli til bakken og løpe rundt for å starte på nytt. Nettmaskene i det enorme lekenettet er store nok til å klatre gjennom eller ta en pause. Avstanden mellom trinnene gjør nettet til en ekte klatrefordring for små barn, og bidrar dermed til å støtte utviklingen av muskler og

kryst-koordinering. Dette stimulerer kryst-modal oppfatning, som er samarbeidet mellom venstre og høyre hjernehalvdel og gjør lesing lettere. Dobbelttårnet har flere muligheter for møte- og hvilepunkter, og stimulerer de sosiale ferdighetene, som er avgjørende i de første årene. Det raske sklien er alltid moro og trener balanse og kroppssoldning; grunnleggende ferdigheter for å navigere sikkert i hverdagen.

Sandheisen trekkes opp hver hjelp av kjettingen. Sandbøtta vil gå opp eller ned eller rundt, men den blir hengende når kjedet slippes. Dette er både fascinerende sandlek og flott trening av barns logiske tankeevner. Forhandlingen og samarbeidet om å få sand til og fra trakten via bøtta er bra for eldre barn og utvikler sosial-emosjonelle ferdigheter.

Dobbelttårn med sandlek

PCM202621



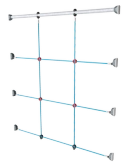
Buet sklie

Fysisk: å skli utvikler romlig bevissthet og følelse av balanse. Videre trenes kjernemuskulaturen når du sitter oppreist og glir ned. **Sosioemosjonell:** empati, tur-taking og risikotaking **Kognitiv:** små barn utvikler sin forståelse av rom, hastighet og avstander når de glir raskt ned.



Klatrestang

Fysisk: trener krysskoordinering og muskelstyrke. **Sosioemosjonell:** turtaking og samarbeid.



Klatrenett

Fysisk: barn utvikler koordinering på tvers av kroppen og muskelstyrke når de klatrer. De store maskene gjør det mulig å klatre og krype gjennom, og støtter kroppsførståelse og romlig bevissthet. **Sosioemosjonell:** de store maskene gir mulighet for at flere barn kan sitte sammen



Brannmannsstang

Fysisk: balanse og koordinasjon støttes når du glir ned, samt arm- og kjernemuskulatur. Å hoppe av styrker bentettheten, som blir oppbygget for livet i tidlig barndom. **Sosioemosjonell:** turtaking og risikotaking. **Kognitiv:** små barn utvikler sin forståelse av rom, hastighet og avstander når de glir fort ned.



Panel med sandøse

Fysisk: hånd-øye-koordinering og skyv-trekk bevegelser. **Sosioemosjonell:** inviterer til samarbeid på grunn av tosiddigheten og legger opp til parallell lek. **Kognitiv:** logisk tenkning: forståelse av årsak og virkning når man kjører sandøsen i sporet eller skifter materiale fra øse til øse. **Kreativ:** skifte øse, skape nye posisjoner for øsen.



Sandbøtte

Fysisk: krysskoordinering og derved utvikling av samarbeidet mellom høyre-venstre hjernehalvdel, som er nødvendig for leseferdigheter. **Kognitiv:** forståelse av objektets varighet: tømning og fylling av bøtte.



Sandspade

Fysisk: utvikler fingerferdighet og overkroppsmuskler. **Kognitiv:** forståelse av objektets varighet, tømning og fylling av spaden.

Dobbelttårn med sandlek

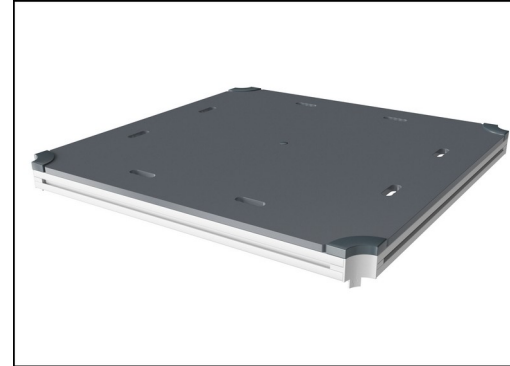
PCM202621



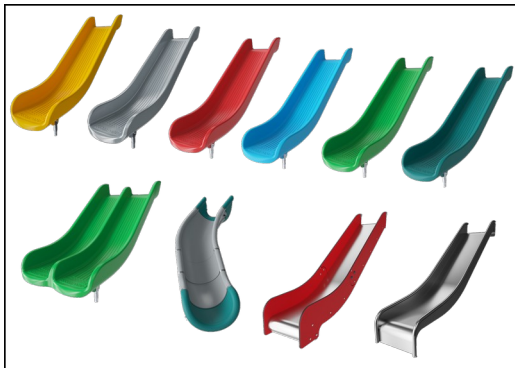
Paneler av 19 mm EcoCore™. EcoCore™ er et svært slitesterkt, miljøvennlig materiale som ikke bare er resirkulerbart etter bruk, men som også består av materiale produsert av +95 % resirkulert forbrukeravfall fra matemballasje.



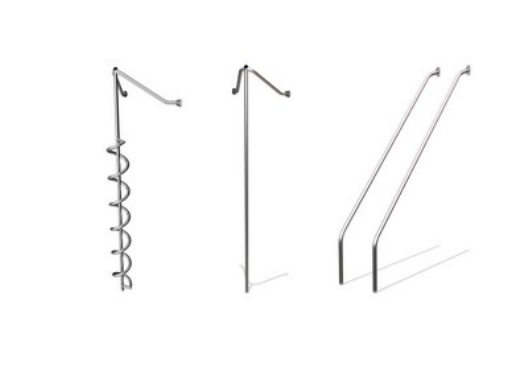
Hovedstolper med varmgalvanisert stålfot er tilgjengelige i ulike materialer: Trykkimpregnerte furustolper; forgalvaniserte stålstolper med pulverlakkert toppfinish på innsiden og utsiden; blyfri aluminium med fargelakkert toppfinish; eller Greenline TexMade-stolper av 95 % resirkulert plast- og tekstilavfall.



Alle plattformene er støttet av unikt utformede aluminiumsprofiler med lavt CO2-avtrykk og flere festemuligheter. De gråfargede, støpte plattformene er laget av 75 % PP-materiale fra avfall etter bruk, med et sklisikkert mønster og en strukturert overflate.



Skliene kan velges i seks forskjellige farger og tre materialer: Rette eller buede, helstøpte PE-sklier i ett stykke, laget av 33 % resirkulert forbrukeravfall i ulike farger; kombinert med EcoCore™-sider og rustfritt stål; eller fullt rustfritt stål i ett stykke for mer hærverkssikre løsninger.



Aktivitetene i rustfritt stål er laget av høy kvalitet. Stålet rengjøres etter produksjon for å sikre glatte og rene skliflater.



KOMPANs GreenLine-versjon er designet med de mest miljøvennlige materialene med lavest mulig CO2-utslipp. TexMade-stolpe, EcoCore™-paneler av 95 % resirkulert avfall og støpte PP-plattformer.

Produktnummer PCM202621-0904

Monteringsinformasjon

Maksimal fallhøyde	224 cm
Sikkerhetszone	39,3 m ²
Total monterings tid	20,8
Utgraving	0,35 m ³
Betong	0,05 m ³
Forankringsdybde (standard)	90 cm
Forsendingsvekt	661 kg
Forankring	In-ground ✓ Surface ✓

Garanti

EcoCore HDPE	Livstids
Stolpe	10 år
PP plattformer	10 år
Tau & nett	10 år
Garantert reservedeler	10 år



Grønn data

PCM202621



Krybbe til port A1-A3	Totalt CO ₂ -utslipp	CO ₂ -ekvivalent per kg	Resirkuler te materialer
	kg CO ₂ -ekvivalent	kg CO ₂ -ekvivalent/kg	%
PCM202621-0951	872,32	1,68	72,53
PCM202621-0904	1.131,18	2,45	59,82

Det overordnede rammeverket for disse faktorene er miljødeklarasjonen EPD (Environmental Product Declaration), som kvantifiserer «miljøinformasjon om produktets livssyklus og muliggjør sammenligninger mellom produkter som oppfyller samme funksjon» (ISO, 2006). Dette følger strukturen og anvender en livssyklusanalyse for hele produksjonsstadiet fra råvare til ferdig produksjon (A1-A3).

Kompan A/S

C.F. Tietgens Boulevard 32C
DK-5220 Odense SØ
Denmark



Verification of CO₂ calculation of: Play systems



Data version no. 2023-10-05

The CO₂ calculation and data are in compliance with the principles of a carbon footprint impact according to the GHG protocol (Greenhouse Gas Protocol), Scope 3, cradle to gate related to all individual components in the product category: "Play systems" represented by item no.: PCM200321-0950.

(Scope 3 emissions include emission sources in the upstream and downstream value chain).

Date: 30. October 2023 | Valid until: 30. October 2025

Verified by:

Julie Marie Vejsgaard Larsen, LCA & EPD Consultant

Verification based on report: Validation of CO₂ calculation of 9 categories of Kompan product line, version 1.0, prepared by: Bureau Veritas HSE, Denmark: Julie M. V. Larsen.

Publication date: 30. October 2023

By Bureau Veritas HSE
www.bureauveritas.dk
+45 7731 1000



