

Combinaison de jeux 3 tours

PCM311321

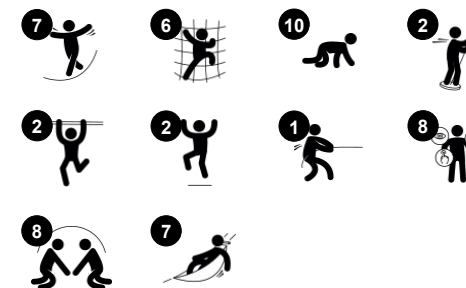
KOMPAN
Let's play



Référence PCM311321-0905

Informations générales

Dimensions LxPxH	487x460x380 cm
Age minimum	4+
Capacité idéale (utilisateurs)	17
Options de couleurs	



La quantité de valeur de jeu dans la Combinaison de jeux 3 tours inspirera le jeu encore et encore. Les événements de jeu stimulants sont centrés sur l'équilibre, la coordination croisée et la glisse. L'escalade aide à entraîner les muscles du haut du corps et la coordination croisée des enfants. Ceci est fondamental pour naviguer dans le monde en

toute confiance et en toute sécurité. Les sens de l'équilibre et de l'espace sont mis à l'épreuve sur le pont d'équilibre à plusieurs niveaux et sur les barres de rampe amusantes. Sur l'autre tour, une perche de pompier amène les enfants au sol en un clin d'œil. Le grand filet d'escalade a des mailles qui permettent de grimper à travers, encore un autre mouvement

de coordination croisée. Les échelons sont suffisamment larges pour que les enfants puissent s'asseoir, se rencontrer et échanger. Du pur plaisir et de superbes expériences d'entraînement dans un seul élément de jeu.

Combinaison de jeux 3 tours

PCM311321



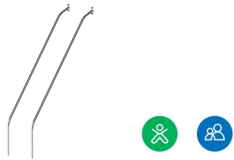
Échelle à tuyaux

Physique: la coordination croisée et la coordination œil-main sont développées en grimpant à l'échelle. L'escalade soutient les muscles du haut et du bas. **Socio-émotionnel:** apprendre à prendre son tour et à coopérer.



Perche du pompier

Physique: la coordination est soutenue lors de la descente, ainsi que les muscles des bras / tronc. L'atterrissage renforce la densité osseuse. **Socio-émotionnel:** sentiment de prise de risque.



Barres d'appui

Physique: la coordination est soutenue lors de la descente, ainsi que les muscles des bras et du tronc. L'atterrissage renforce la densité osseuse. **Socio-émotionnel:** sentiment de prise de risque.



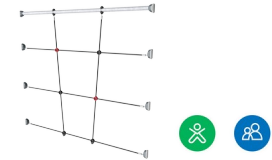
Allée de balançoire

Physique: franchir le pont développe le sens de l'équilibre. Fondamental pour naviguer dans le monde en toute sécurité. **Socio-émotionnel:** croiser d'autres personnes sur le chemin favorise la considération.



Rapelle

Physique: favorise la coordination & la perception de l'espace. Les muscles des jambes, du haut du corps & du tronc sont intensément sollicités. **Socio-émotionnel:** stimule la prise de tours et l'autorégulation.

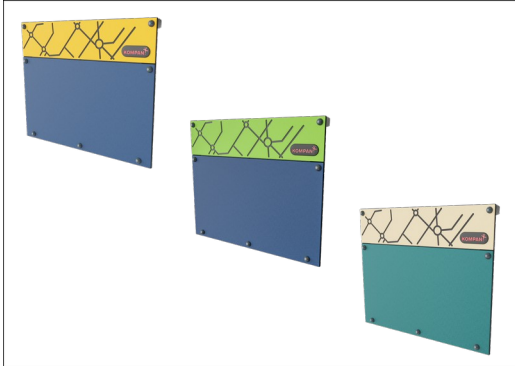


Filet à grimper

Physique: les enfants développent la coordination et la force musculaire lorsqu'ils grimpent. Les grandes mailles permettent de grimper et de ramper, favorisant la conscience spatiale. **Socio-émotionnel:** les mailles permettent aux enfants d'être ensemble et de parler.

Combinaison de jeux 3 tours

PCM311321



Panneaux de 19 mm EcoCore™, matériau hautement durable et respectueux de l'environnement, qui est non seulement recyclable après utilisation, mais se compose également d'un noyau fabriqué à partir de matériaux post-consommation recyclés à 100 % à partir de déchets d'emballages alimentaires.



Tous les ponts sont soutenus par des profilés en aluminium de conception unique, à faible teneur en carbone avec plusieurs options de fixation. Les ponts moulés de couleur grise sont constitués à 75 % de polypropylène, provenant de déchets océaniques post-consommation, avec un motif et une surface texturés antidérapants.



Les poteaux principaux avec pied en acier galvanisé à chaud sont disponibles en différents matériaux : Poteaux en bois de pin imprégnés sous pression. Poteaux en acier Pré-galvanisé à l'intérieur et à l'extérieur avec finition thermolaquée. Poteaux en Aluminium sans plomb avec finition supérieure colorée anodisée. Poteaux GreenLine (conception Verte TexMade) conçus à partir de PolyÉthylène et déchets textiles recyclés à 100 % post-

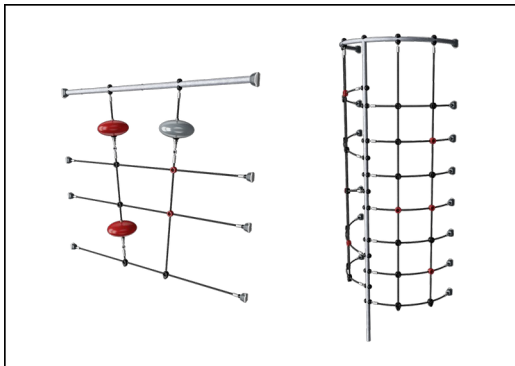
Référence PCM311321-0905

Installation

Hauteur de Chute Max.	224 cm
Zone de sécurité	48,5 m ²
Temps total d'installation	20,3
Volume d'excavation	0,77 m ³
Volume de béton	0,17 m ³
Profondeur ancrage	90 cm
Poids d'expédition	792 kg
Options d'ancrage	A cheiller ✓ A enterrer ✓

Garantie

EcoCore HDPE	Garanti à vie
Glissière en PE	10 ans
Poteau	10 ans
Ponts PP	10 ans
Dispo pièces après arrêt fab.	10 ans



Les cordes sont constituées de torons PES (Polyéthersulfone) stabilisés aux UV avec un renfort interne en acier. L'emballage en polyester est fondu par induction sur chaque brin pour obtenir une excellente résistance à l'usure et à la déchirure.



Les glissières peuvent être choisies en six couleurs et 3 matériaux différents : Glissières droites ou courbes en PE moulé d'une seule pièce. Côtés EcoCore™ combinés et acier inoxydable. Conception entièrement en acier inoxydable en une seule pièce pour des solutions plus résistantes au vandalisme.



Les versions KOMPAN GreenLine sont conçues avec des matériaux respectueux de l'environnement ultimes avec le facteur d'émission de CO2e le plus bas possible. Poteau TexMade (textile recyclé), panneaux EcoCore™ (PolyÉthylène) de déchets océaniques recyclés à 100 % post-consommation et ponts en PolyPropylène moulé.



Données sur le développement durable

PCM311321



Cradle to Gate A1-A3	Émissions totales de CO ₂	CO ₂ e/kg	Matériaux recyclés
	kg CO ₂ e	kg CO ₂ e/kg	%
PCM311321-0951	1.137,99	1,69	73,76
PCM311321-0905	1.521,93	2,77	55,74

Le cadre général appliqué est la Déclaration Environnementale Produit (DEP), qui quantifie « les informations environnementales sur le cycle de vie d'un produit et permet des comparaisons entre produits remplissant la même fonction » (ISO, 2006). Cela suit la structure et applique une approche d'évaluation du cycle de vie à l'ensemble de l'étape du produit, de la matière première à la fabrication (A1-A3))

Kompan A/S
C.F. Tietgens Boulevard 32C
DK-5220 Odense SØ
Denmark



Verification of CO₂ calculation of: Play systems



Data version no. 2023-10-05

The CO₂ calculation and data are in compliance with the principles of a carbon footprint impact according to the GHG protocol (Greenhouse Gas Protocol), Scope 3, cradle to gate related to all individual components in the product category: "Play systems" represented by item no.: PCM200321-0950.

(Scope 3 emissions include emission sources in the upstream and downstream value chain).

Date: 30. October 2023 | Valid until: 30. October 2025

Verified by:

Julie Marie Vejsgaard Larsen, LCA & EPD Consultant

Verification based on report: Validation of CO₂ calculation of 9 categories of Kompan product line, version 1.0, prepared by: Bureau Veritas HSE, Denmark: Julie M. V. Larsen.

Publication date: 30. October 2023

By Bureau Veritas HSE
www.bureauveritas.dk
+45 7731 1000

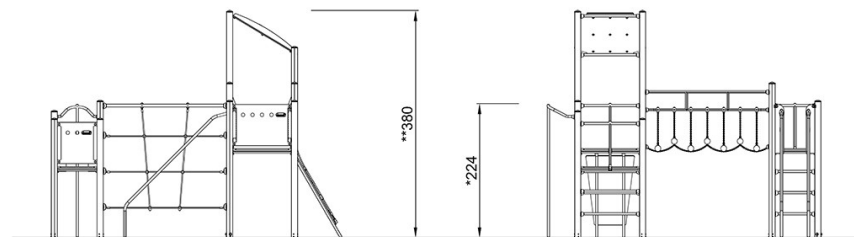
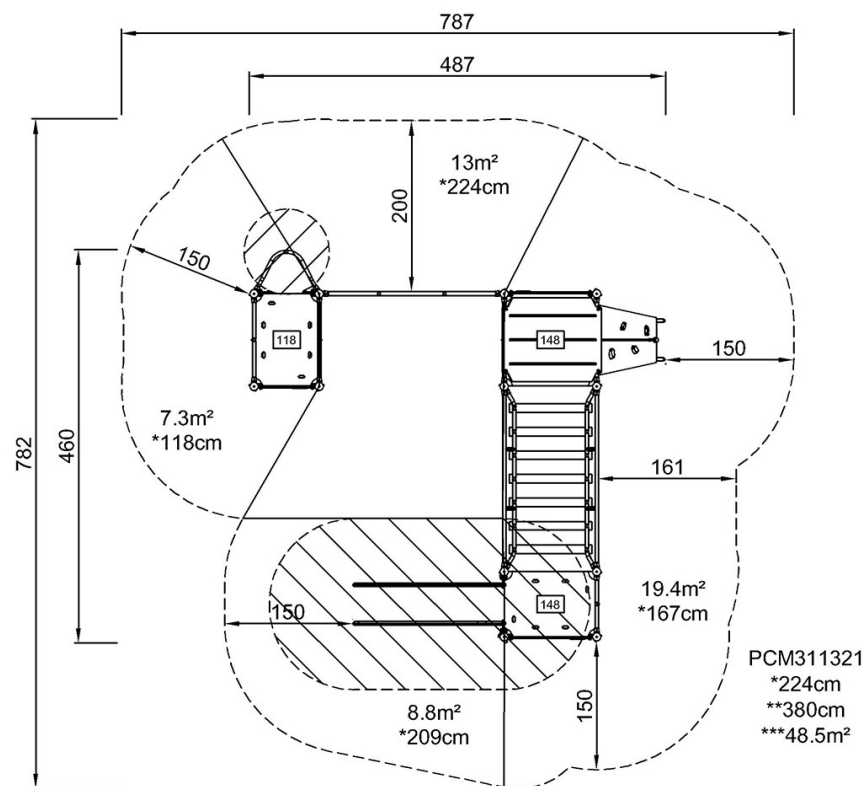


Combinaison de jeux 3 tours

PCM311321

* Hauteur de chute maximale | ** Hauteur totale | *** Zone de sécurité

* Hauteur de chute maximale | ** Hauteur totale



PCM311321

[Cliquez pour voir le rapport VUE DE DESSUS](#)

[Cliquez pour voir le rapport VUE LATÉRALE](#)