

Canalina con un Tavolo Splash

NRO508

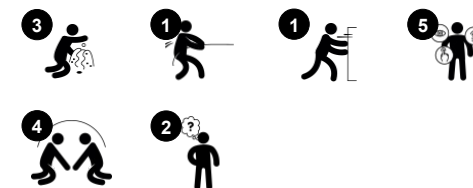
KOMPAN
Let's play



Codice articolo NRO508-0601

Informazioni generali prodotto

Dimensioni (LxLxA)	137x317x107 cm
Età d'uso	2+
Capacità di gioco	13
Opzioni colori	 



La canalina con il tavolo splash attira al gioco esplorativo e manipolativo i bambini in età scolare. La combinazione della canalina con il tavolino permette a più bambini di poter giocare contemporaneamente attorno alla struttura. Grazie al suo design aperto permette ai bambini di mantenere il contatto visivo tra loro, dialogare, socializzare e migliorare così le

loro capacità comunicative. Il tavolino permette di contenere al suo interno diversi materiali come la sabbia, mentre l'acqua viene trasportata dalla canalina. Questa attrezzatura gioco permette di stimolare il pensiero logico, creativo e cognitivo del bambino. Ad esempio, quando premono il pulsante per attivare l'acqua apprendono il meccanismo causa-effetto.



Canalina con un Tavolo Splash

NRO508



Rubinetto dell'acqua

Socio-emotivo: sviluppa il turno di parola e la cooperazione quando si aiuta a prendere l'acqua. Si apre quando viene spinto con la mano, il gomito, il piede, il mento o la spalla. Posizionato in modo da essere raggiungibile anche da una posizione seduta. **Cognitivo:** supporta la comprensione di causa ed effetto e il pensiero logico nel capire come spingere per ottenere l'acqua e lasciare la presa per fermare il flusso d'acqua. **Creativo:** modificando le quantità e le sequenze del flusso d'acqua.



Tavolino per schizzi con connettore

Socio-emotivo: punto di incontro per la cooperazione e la condivisione. Sviluppa il turno e la cooperazione. **Cognitivo:** il pensiero logico e la comprensione di causa ed effetto vengono allenati quando i bambini si fermano o lasciano andare l'acqua dalla bacinella. **Creativo:** il tappo dell'acqua permette di cambiare il livello dell'acqua, il che aumenta le capacità di ragionamento logico.



Canale dell'acqua

Socio-emotivo: i bambini collaborano e comunicano da entrambe le estremità quando fanno scorrere l'acqua nel canale. **Cognitivo:** supporta il pensiero logico e la comprensione di causa ed effetto quando i bambini aspettano che l'acqua scorra.



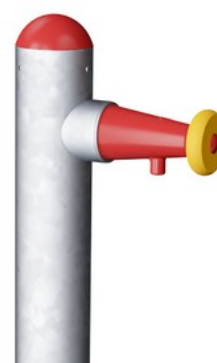
Piattaforma inferiore

Fisico: salire e scendere sviluppa le capacità muscolari e motorie, come la coordinazione, che sono importanti per orientarsi con sicurezza nel mondo. **Socio-emotivo:** i bambini possono sedersi e parlare insieme. Il gradino aiuta i bambini che necessitano di maggiore altezza per manovrare il rubinetto e il canale dell'acqua.

Canalina con un Tavolo Splash

NRO508

KOMPAN
Let's play



Tutti i prodotti Organic Robinia di KOMPAN sono realizzati in legno Robinia da fonti europee sostenibili. Su richiesta può essere fornito con FSC® Certified (FSC® C004450).

Le superfici in acciaio sono zincate a caldo all'interno e all'esterno con zinco senza piombo. La zincatura ha un'eccellente resistenza alla corrosione in ambienti esterni e richiede una bassa manutenzione.

Il rubinetto dell'acqua integrato si apre quando viene premuto e si ferma quando si lascia andare. L'acqua viene fornita attraverso un tubo situato all'interno del palo con tubo di collegamento o tubo nella parte inferiore del palo. L'alimentazione può essere un tubo flessibile allentato o un piumaggio interrato permanente.



Il legno Robinia può essere fornito come legno grezzo non trattato o verniciato con un pigmento trasparente di colore marrone che mantiene il colore del legno dorato del legno.

Codice articolo NRO508-0601

Informazione installazione

Max. altezza di caduta	0 cm
Superficie di sicurezza	22,9 m²
Tempo d'installazione totale	5,5 ore
Volume di scavo	0,57 m³
Volume di calcestruzzo	0,00 m³
Profondità di base (standard)	64 cm
Peso della spedizione	269 kg
Opzioni ancoraggio	Interrato ✓

Garanzie

Acciaio zincato	Garanzia a vita
Legno Robinia	15 anni
Garanzia pezzi di ricambio	10 anni
Componenti in acciaio inossidabile	Garanzia a vita



Sustainability Data

NRO508



Cradle to Gate A1-A3	Emissioni totali di CO ₂	CO ₂ e/kg	Materiali riciclati
	kg CO ₂ e	kg CO ₂ e/kg	%
NRO508-0601	161,63	0,75	8,70

Il quadro complessivo applicato a questi fattori è la Dichiarazione Ambientale di Prodotto (EPD), che quantifica "le informazioni ambientali sul ciclo di vita di un prodotto e consente confronti tra prodotti che svolgono la stessa funzione" (ISO, 2006). Questo segue la struttura e applica un approccio di Valutazione del Ciclo di Vita (LCA) all'intero stadio del prodotto, dalla materia prima fino alla produzione (A1-A3).

Kompan A/S
C.F. Tietgens Boulevard 32C
DK-5220 Odense SØ
Denmark



Verification of CO₂ calculation of: Nature play



Data version no. 2023-10-05

The CO₂ calculation and data are in compliance with the principles of a carbon footprint impact according to the GHG protocol (Greenhouse Gas Protocol), Scope 3, cradle to gate related to all individual components in the product category: "Nature play" represented by item no.: NRO409-0621.

(Scope 3 emissions include emission sources in the upstream and downstream value chain).

Date: 30. October 2023 | Valid until: 30. October 2025
Verified by:

Julie Marie Vejsgaard Larsen, LCA & EPD Consultant

Verification based on report: Validation of CO₂ calculation of 9 categories of Kompan product line, version 1.0, prepared by: Bureau Veritas HSE, Denmark: Julie M. V. Larsen.

Publication date: 30. October 2023

By Bureau Veritas HSE
www.bureauveritas.dk
+45 7731 1000

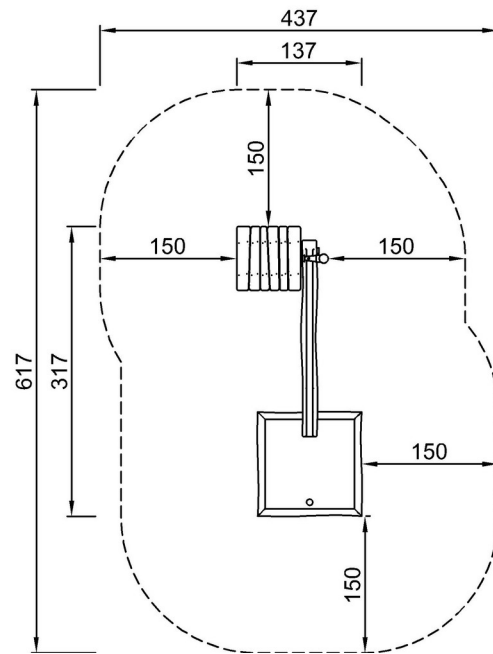


Canalina con un Tavolo Splash

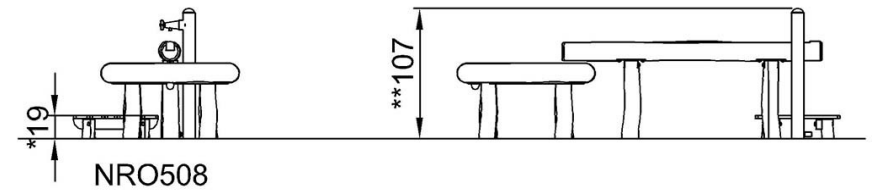
NRO508

Altezza di caduta massima | Altezza totale | Superficie di sicurezza

Altezza di caduta massima | Altezza totale



NRO508-xx01
*19cm
**107cm
***22.9m²



[Fai clic per visualizzare il rapporto VISTA SUPERIORE](#)

[Fai clic per visualizzare il rapporto VISTA LATERALE](#)