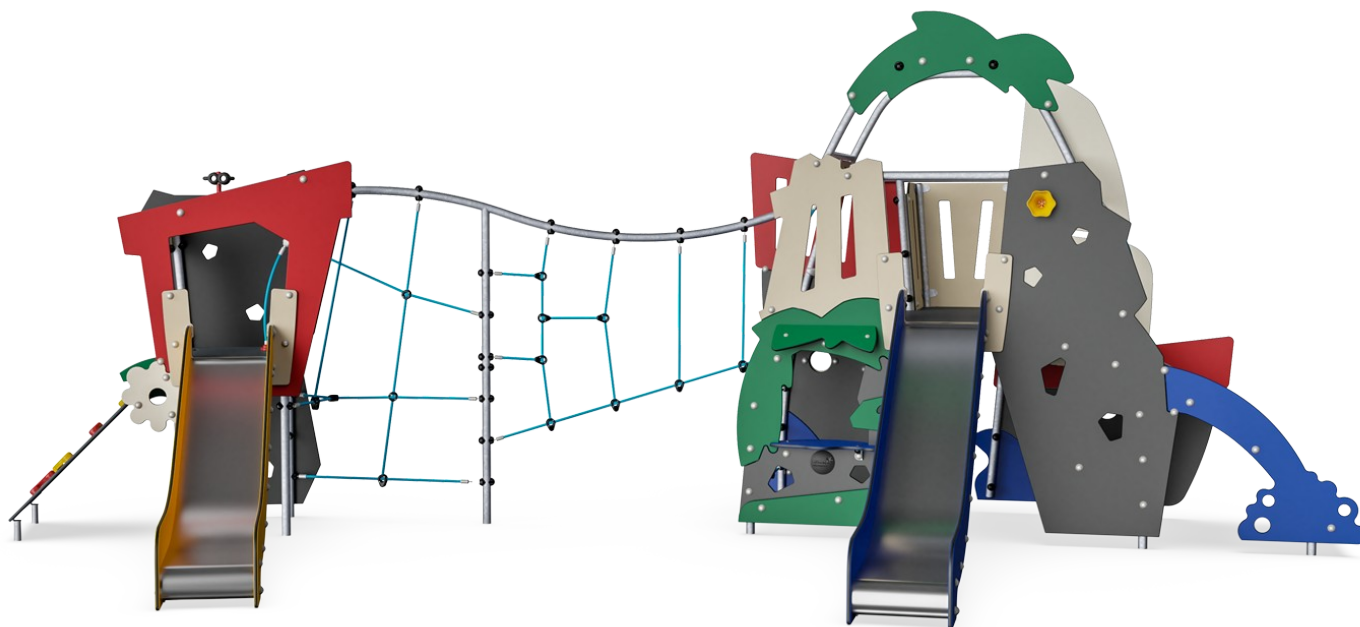


Džungle & Oceán se sítí a věží

MSC6404

KOMPAN
Let's play



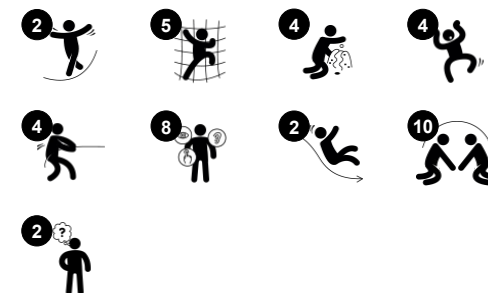
Domeček Ocean & Jungle je podpořen lezeckou sítí ukotvenou s menší věží. Toto spojení rozšiřuje rozmanitost hry a zve více dětí ke hraní. Lezecká cesta začíná u rovné lezecké stěny malé věže se skluzavkou. Více lezení znamená vyrovnat se s trojrozměrnou sítí, po které následuje část sítě s náročným vzorem. Po vstupu na konstrukci je na výběr:

sjet dolů po skluzavce nebo lézt dolů po šikmé lezecké stěně - popředu nebo pozadu?

Položka č. MSC640400-3717P

Obecné informace o produktu

Rozměry DxŠxV	738x433x286 cm
Věková skupina	2+
Kapacita (uživatelé)	30
Možnosti barev	



Džungle & Oceán se síť a věží

MSC6404

KOMPAN
Let's play



Megafon

Sociálně-emocionální: inspires communication and turn-taking skills.
Kognitivní: distortion of sound evokes curiosity and stimulates an understanding of cause and effect.



Horolezecká stěna

Fyzické: supports cross coordination and leg, arm and hand strength. **Sociálně-emocionální:** the inclination makes climbing feel secure, especially for younger children.



Šplhací síť

Fyzické: children develop cross-body coordination and muscle strength. The asymmetry of the net challenges the children's climbing.



Balkón

Sociálně-emocionální: the balcony invites meetings and interaction with people on ground level.



Doupě

Fyzické: crawling through the possible openings trains spatial awareness. **Sociálně-emocionální:** the enclosed space invites social play for two or three children.



Dalekohled

Kognitivní: the binoculars set a tangible theme and thus spur dramatic play. Dramatic play is a great trainer of language and communication skills. **Kreativní:** the binoculars can be turned in all directions. Looking through them gives a new perspective on the world.



Skluzavka

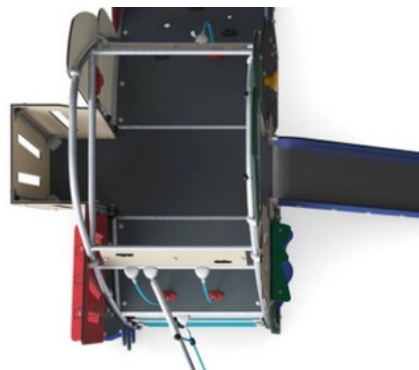
Fyzické: sliding develops spatial awareness and a sense of balance. Furthermore, the core muscles are trained when sitting upright going down. **Sociálně-emocionální:** empathy stimulated by turn-taking. **Kognitivní:** young children develop their understanding of space, speed and distances when sliding down quickly.

Džungle & Oceán se sítí a věží

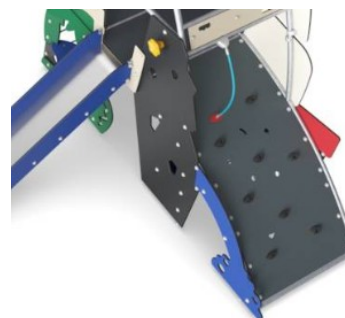
MSC6404



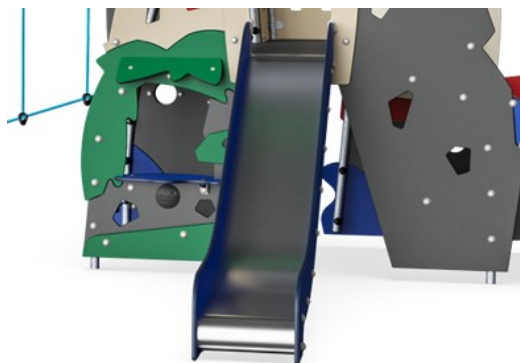
Panely z 19mm EcoCore™. EcoCore™ je vysoce odolný materiál šetrný k životnímu prostředí, který je nejen po použití recyklovatelný, ale také se skládá z více než 95% z recyklovaného spotřebního materiálu z potravinových obalů.



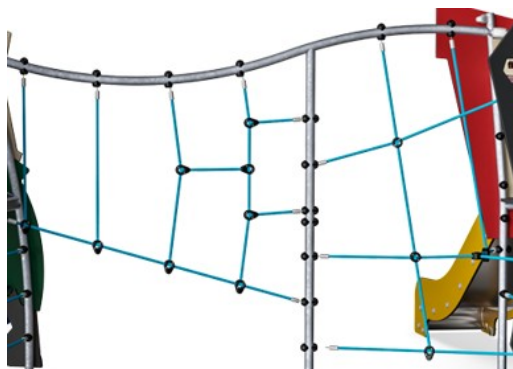
Všechny podlahy jsou vyrobeny z vysokotlakého laminátu HPL o tloušťce 17,8 mm a protiskluzového povrchu podle EN 438-6. KOMPAN HPL má vysokou odolnost proti opotřebení a zajišťuje tak dlouhou životnost ve všech klimatických podmínkách.



Zakřivená lezecká stěna je vyrobena z panelu Ekogrip®, který se skládá z 15 mm silné PE základny s 3 mm horní vrstvou měkké pryže s protiskluzovým efektem.



Skizavka je vyrobena z kombinovaných EcoCore™ stran a nerezového kluzného dna t = 2mm.



Lezecké sítě jsou vyrobeny z UV stabilizovaného PP lana s výztuží vnitřního ocelového kabelu. Lano je indukčně ošetřeno tak, aby se dosáhlo maximální fixace mezi ocelí a lanem, což zajišťuje vynikající odolnost proti opotřebení a roztržení. Všechny lanové konektory jsou vyrobeny ze 100% recyklovatelného PA materiálu.



Naše povrchy z oceli jsou žárově pozinkované bezolovnatým zinkem uvnitř i vně. Galvanizace zajišťuje vynikající odolnost proti korozi v okolním prostředí a bezúdržbovost.

Položka č. MSC640400-3717P

Informace o instalaci

Maximální výška pádu	193 cm
Bezpečnostní povrchová plocha	51,1 m²
Celková doba instalace	31,7
Objem výkopu	1,50 m³
Objem betonu	0,00 m³
Hloubka základu (standard)	90 cm
Hmotnost dodávky	1.037 kg
Možnosti ukotvení	V zemi ✓
	Na povrchu ✓

Informace o záruce

EcoCore HDPE	Celoživotní
Galvanizovaná ocel	Celoživotní
HPL deska	15 let
Lana & sítě	10 let
Zaručené náhradní díly	10 let



Data o Udržitelnosti

MSC6404



Výrobní cyklus A1-A3	Celkové emise CO ₂	CO ₂ e na kg	Recyklované materiály
	kg CO ₂ e	kg CO ₂ e/kg	%
MSC640400-3717P	1.795,68	2,28	57,52

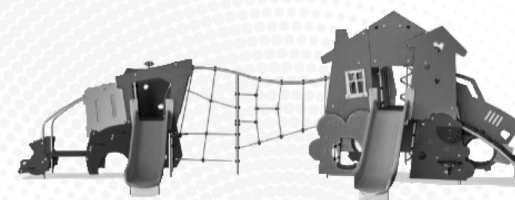
Celkovým rámcem uplatňovaným pro tyto faktory je Environmentální prohlášení o produktu (EPD), které kvantifikuje „environmentální informace o životním cyklu produktu a umožňuje srovnání mezi produkty, které plní stejnou funkci“ (ISO, 2006). Řídí se vnitřním uspořádáním a uplatňuje přístup k posuzování životního cyklu po celou fázi produktu od suroviny až po dokončení výroby (A1-A3).

Kompan A/S

C.F. Tietgens Boulevard 32C
DK-5220 Odense SØ
Denmark



Verification of CO₂ calculation of: Themed play systems



Data version no. 2023-10-05

The CO₂ calculation and data are in compliance with the principles of a carbon footprint impact according to the GHG protocol (Greenhouse Gas Protocol), Scope 3, cradle to gate related to all individual components in the product category: "Themed play systems" represented by item no.: MSC641100-3717P.

(Scope 3 emissions include emission sources in the upstream and downstream value chain).

Date: 30. October 2023 | Valid until: 30. October 2025

Verified by:

Julie Marie Vejsgaard Larsen, LCA & EPD Consultant

Verification based on report: Validation of CO₂ calculation of 9 categories of Kompan product line, version 1.0, prepared by: Bureau Veritas HSE, Denmark: Julie M. V. Larsen.

Publication date: 30. October 2023

By Bureau Veritas HSE
www.bureauveritas.dk
+45 7731 1000



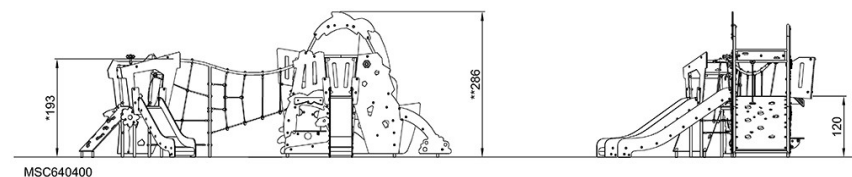
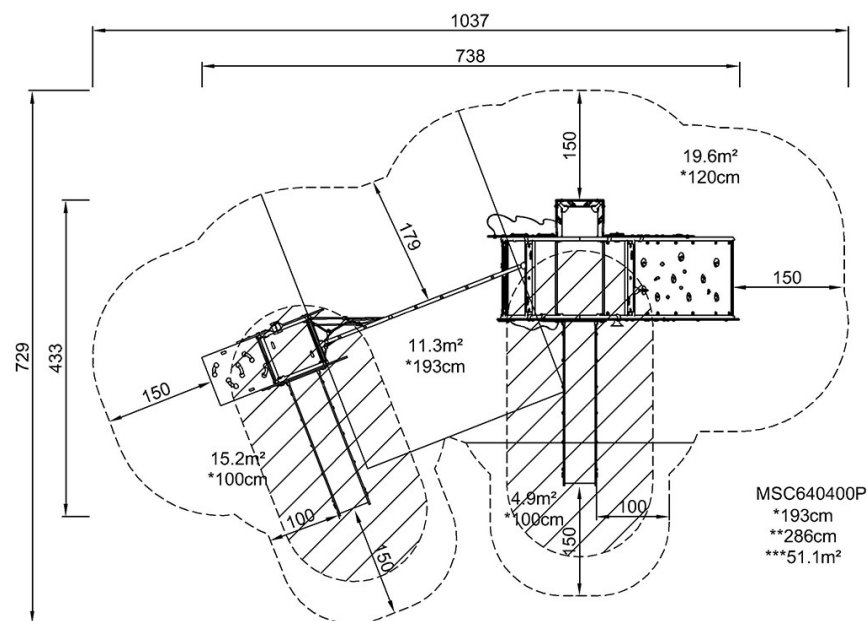
Džungle & Oceán se sítí a věží

MSC6404

KOMPAN
Let's play

* Maximální výška pádu | ** Celková výška | *** Bezpečnostní povrchová plocha

* Maximální výška pádu | ** Celková výška



[Kliknutím zobrazíte poměr zobrazení POHLED SHORA](#)

[Kliknutím zobrazíte poměr stran BOČNÍ POHLED](#)