

# Cross Training Combi 5 Compact

FAZ206

**KOMPAN**  
Let's play



Nr produktu FAZ20600-0900

## Ogólne Informacje o Produkcie

Wymiary DxSzxW	497x218x291 cm
Grupa wiekowa	13+
Max. Ilość Osób	5
Dostępne kolory	



Zobacz więcej w aplikacji KOMPAN Fit



Combi 5 łączy w sobie dwa najbardziej wszechstronne produkty do treningu siłowego: Trenażer Podwieszany i urządzenie Core Twist. Trening w podwieszeniu jest bardzo skuteczny, ponieważ jednocześnie zwiększa siłę, równowagę, elastyczność i stabilność rdzenia. Dzięki 49 ćwiczeniom trening w podwieszeniu jest jednym z najbardziej uniwersalnych

ćwiczeń, na którym wszystkie grupy mięśniowe mogą być trenowane w funkcjonalny i skuteczny sposób, bez względu na poziom sprawności użytkownika. Dzięki skalowalnemu oporowi każdy może trenować na swoim poziomie. Intensywność każdego ćwiczenia można określić poprzez dostosowanie pozycji ciała, aby dodać więcej lub mniej oporu. Drugą

z aktywności jest Core Twist. Core Twist oferuje innowacyjny i regulowany oporem trening rdzenia. Drążek obraca się o 360° zgodnie i przeciwnie do ruchu wskazówek zegara z oporem, który można określić na podstawie prędkości ruchu. Do stacji Core Twist należą również stacja do podciągania i stacja do podnoszenia nóg.

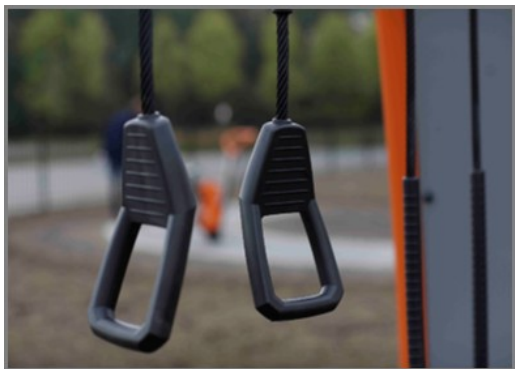


Dane mogą się zmienić bez powiadomienia.

# Cross Training Combi 5 Compact

FAZ206

**KOMPAN**  
Let's play



Specjalnie zaprojektowane uchwyty wykonane są z PUR i wzmocnione są aluminiową ramą, która zapewnia silny, ale lekki design. Ergonomicznie zaprojektowane uchwyty gwarantują pewny i przyjemny chwyt dla wszystkich użytkowników.



The Sign is made from a 15mm Polycarbonate and supported by Ø38.2mm top bar. This is an extremely solid assembly which provides great structural stability. The sign shows the 11 main exercises and has a QR code which refers users to the Kompan Fit APP that offers extended support on exercises and training.



The pull up bar is made from Ø32 mm HDG steel bar. The bar is 1080mm wide and 2300mm above ground



The frame of the leg lift is made from Ø38 x 2mm HDG steel tube. The support plates are made from 15mm Ekogrip®, a 15 mm PE plate with a 3 mm top-layer of thermoplastic rubber with non-skid effect. The arm supports are 110 x 195mm, 580mm apart, and 1315mm above ground. The back support is 335 x 500mm. The opening in the back is 30 x 350mm.



Magnesy wykorzystane w tym urządzeniu to silne magnesy z neodymu. Radiacja magnetyczna jest pod ścisłą kontrolą i nigdy nie przekracza poziomu 5 Gaussów (0,5mT), co sprawia, że są całkowicie bezpieczne do użytku w urządzeniach treningowych.



Urządzenia KOMPAN fitness dostępne są w standardzie w kolorze pomarańczowym (RAL2010) oraz szarym (RAL7012). Wszystkie inne kolory RAL dostępne są na żądanie. Dzięki temu zawsze istnieje możliwość dostosowania motywu kolorystycznego do otoczenia.

Nr produktu FAZ20600-0900

## Informacje Dotyczące Instalacji

Max. wysokość upadku	132 cm
Strefa bezpieczeństwa	31,3 m <sup>2</sup>
Czas instalacji	8,0
Objętość wykopu	0,49 m <sup>3</sup>
Objętość betonu	0,25 m <sup>3</sup>
Głębokość podstawy (standardowa)	90 cm
Waga przesyłki	471 kg
Opcje kotwienia	W ziemi ✓ Powierzchnia ✓

## Informacje o Gwarancji

Stalowe Powlekanie Części	10 lat
Części Ruchome	2 lata
Komponenty z PUR	10 lat
Części Zapasowe	10 lat
Elementy ze Stali Nierdz.	Dożywotnia



# Dane Dotyczące Zrównoważonego Rozwoju

FAZ206



**Od wydobycia surowców do opuszczenia wytwórni A1–A3**

**Całkowita emisja CO<sub>2</sub>**

**CO<sub>2</sub>e na kg produktu**

**Materiały pochodzące z recyklingu**

kg CO<sub>2</sub>e

kg CO<sub>2</sub>e/kg

%

**FAZ20600-0900**

965,43

3,50

44,99

Ogólne ramy stosowane dla tych czynników to Środowiskowa Deklaracja Produktu (EPD), która określa ilościowo "informacje środowiskowe dotyczące cyklu życia produktu i umożliwia porównywanie produktów spełniających tę samą funkcję" (ISO, 2006). W niniejszym dokumencie przyjęto strukturę i zastosowano podejście oceny cyklu życia w odniesieniu do całego etapu produktu, od surowców po produkcję (A1-A3).

## Kompan A/S

C.F. Tietgens Boulevard 32C  
DK-5220 Odense SØ  
Denmark



## Verification of CO<sub>2</sub> calculation of: Fitness



Data version no. 2023-10-05

The CO<sub>2</sub> calculation and data are in compliance with the principles of a carbon footprint impact according to the GHG protocol (Greenhouse Gas Protocol), Scope 3, cradle to gate related to all individual components in the product category: "Fitness" represented by item no.: FAZ10100-0900.

(Scope 3 emissions include emission sources in the upstream and downstream value chain).

**Date: 30. October 2023 | Valid until: 30. October 2025**

**Verified by:**

Julie Marie Vejsgaard Larsen, LCA & EPD Consultant

Verification based on report: Validation of CO<sub>2</sub> calculation of 9 categories of Kompan product line, version 1.0, prepared by: Bureau Veritas HSE, Denmark: Julie M. V. Larsen.

**Publication date: 30. October 2023**

**By Bureau Veritas HSE**  
www.bureauveritas.dk  
+45 7731 1000



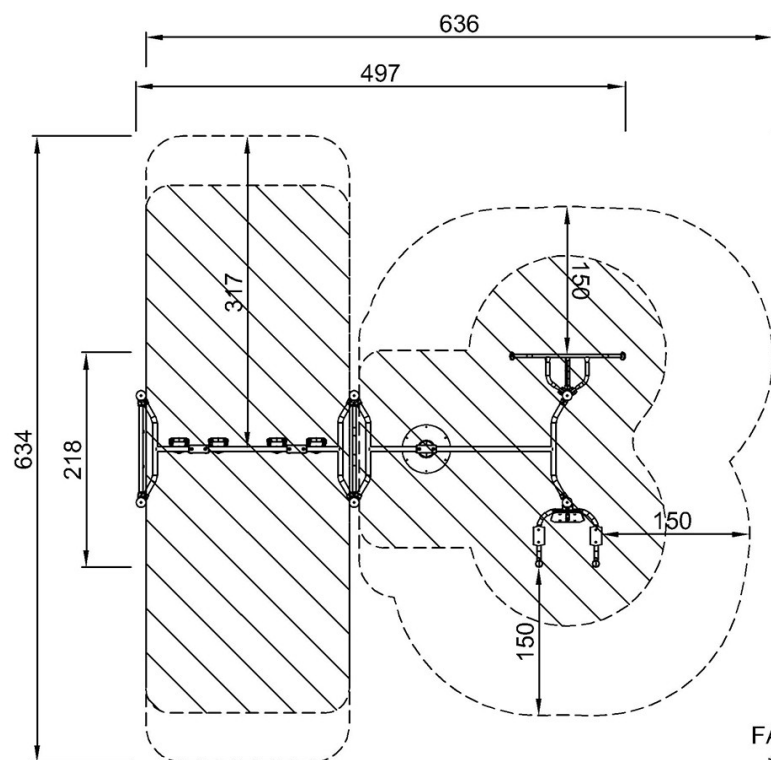
# Cross Training Combi 5 Compact

FAZ206

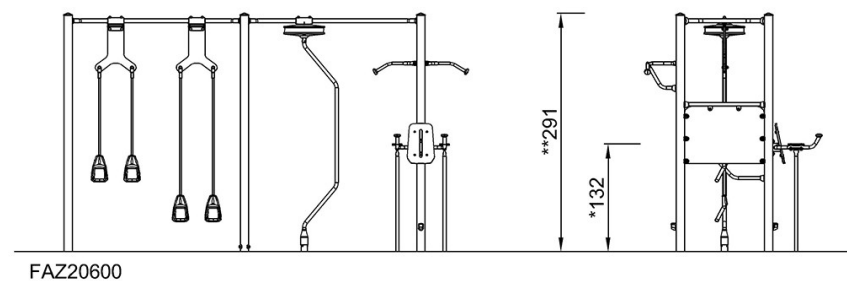
**KOMPANI**  
Let's play

\* Max Wys. Upadku | \*\* Wysokość | \*\*\* Strefa Bezpieczeństwa

\* Max Wys. Upadku | \*\* Max Wysokość



FAZ20600  
\*132cm  
\*\*291cm  
\*\*\*31.3m<sup>2</sup>



[Kliknij, aby zobaczyć RZUT Z GÓRY](#)

[Kliknij, aby zobaczyć RZUT BOCZNY](#)