

Torre Doppia con Rete

PCM210421

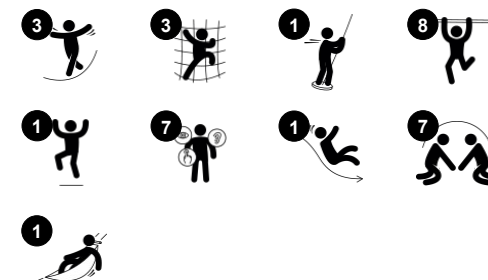
KOMPAN
Let's play



Codice articolo PCM210421-0905

Informazioni generali prodotto

Dimensioni (LxLxA)	381x535x380 cm
Età d'uso	6+
Capacità di gioco	14
Opzioni colori	



L'impressionante valore ludico della Torre Doppia e del Ponte di Rete incoraggerà a giocare ancora e ancora. Gli eventi ludici graduali aggiungono divertimento al divertimento: la cross-coordinazione e la consapevolezza quando si sale o si attraversa la scala sopraelevata. Questi elementi aiutano i bambini a gestire il proprio corpo in modo

sicuro e protetto attraverso il mondo. Il ponte di rete offre un'ottima visione dell'altezza quando il bambino si mette in equilibrio, allenando la percezione delle distanze. Lo scivolo veloce e l'ancora più veloce palo dei pompieri sono estremamente emozionanti e allenano l'equilibrio e la postura del bambino in modo divertente. Il senso dell'equilibrio è importante

per la capacità di stare seduti e concentrarsi a scuola. Nel complesso, un'unità divertente e stimolante per il gioco e lo sviluppo delle abilità motorie.



Torre Doppia con Rete

PCM210421



Scala aerea

Fisico: sviluppa la muscolatura della parte superiore del corpo e la forza delle braccia, la coordinazione trasversale e la consapevolezza spaziale dei bambini. Ciò è particolarmente importante a causa dello stile di vita sedentario e dei dolori alla schiena nei bambini. **Socio-emotivo:** raffreddare e socializzare in cima alla scala aerea, allenando la cooperazione.



Scala tubolare

Fisico: la coordinazione trasversale e la coordinazione occhio-mano sono supportate quando i bambini salgono sulla scala. L'arrampicata favorisce anche la muscolatura delle gambe e delle braccia. **Socio-emotivo:** imparare a fare a turni e a cooperare.



Parete di arrampicata

Fisico: sviluppa la coordinazione trasversale, la coordinazione occhio-mano e la forza muscolare dei bambini durante l'arrampicata. **Socio-emotivo:** la salita a due lati invita alla cooperazione.



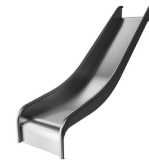
Ponte a rete

Fisico: i bambini sviluppano l'equilibrio, la coordinazione trasversale e la consapevolezza spaziale nella rete aperta. **Socio-emotivo:** interazione con i bambini all'esterno, socializzazione. Cooperazione e considerazione, ad esempio quando si superano gli altri.



Ringhiere

Fisico: la coordinazione viene sostenuta durante la discesa, così come i muscoli del busto e delle braccia. L'atterraggio rafforza la densità ossea, che viene costruita per la vita durante l'infanzia. **Socio-emotivo:** cambi di direzione e prese di rischio.

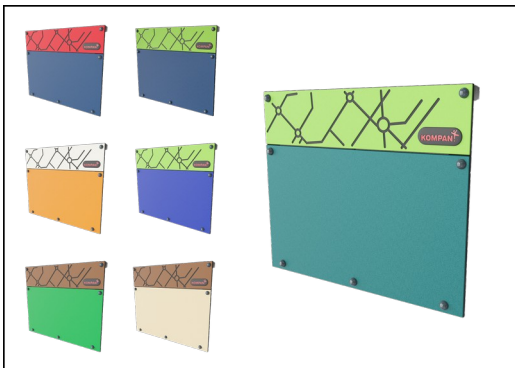


Scivolare

Fisico: lo scivolamento sviluppa la consapevolezza spaziale e il senso dell'equilibrio. Inoltre, i muscoli del core vengono allenati quando si sta seduti in posizione eretta e si scende. **Socio-emotivo:** empatia stimolata dal fare a turno.

Torre Doppia con Rete

PCM210421



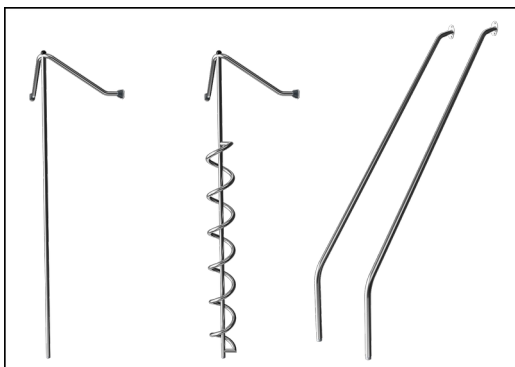
Pannelli di EcoCore™ da 19 mm. EcoCore™ è un materiale altamente resistente ed ecologico, che non solo è riciclabile dopo l'uso, ma è anche costituito da un nucleo prodotto al 100% da materiale riciclato.



All decks are supported by unique designed low-carbon aluminum profiles with multiple attachment options. The grey colored molded decks are made of 75% post-consumer waste PP material with a non-skid pattern and texture surface.



Main posts with hot dip galvanized steel footing are available in different materials: Pressure impregnated pine wood posts. Pre-galvanized inside and outside with powder coated top finish steel posts. Lead free aluminum with color anodized top finish. Greenline TexMade posts of 95% post-consumer recycled PE and textile waste.



Le parti in acciaio sono realizzate con acciaio inossidabile di alta qualità. L'acciaio viene pulito con un processo di decapaggio totale dopo la produzione per garantire superfici di scorrimento lisce e pulite.



Gli scivoli possono essere scelti in sei diversi colori e tre differenti materiali: gli scivoli in PE sono monopezzo dritti o curvi, gli scivoli con parti in EcoCore™ e acciaio inossidabile, gli scivoli in acciaio inossidabile monopezzo per soluzioni più resistenti al rischio di vandalismo.



KOMPAN GreenLine versions are designed with ultimate environmentally friendly materials with lowest possible CO2e emission factor. TexMade post, EcoCore™ panels of 95% post-consumer recycled waste and molded PP decks.

Codice articolo PCM210421-0905

Informazione installazione

Max. altezza di caduta	246 cm
Superficie di sicurezza	51,5 m²
Tempo d'installazione totale	15,4
Volume di scavo	0,71 m³
Volume di calcestruzzo	0,08 m³
Profondità di base (standard)	90 cm
Peso della spedizione	567 kg
Opzioni ancoraggio	Superficie ✓ Interrato ✓

Garanzie

EcoCore	Garanzia a vita
Pali (verniciatura)	10 anni
Superfici in PP	10 anni
Corde e reti	10 anni
Garanzia pezzi di ricambio	10 anni



Sustainability Data

PCM210421



Cradle to Gate A1-A3	Total CO ₂ emission	CO ₂ e/kg	Recycled materials
	kg CO ₂ e	kg CO ₂ e/kg	%
PCM210421-0951	809,81	1,64	72,11
PCM210421-0905	893,91	2,22	61,83

The overall framework applied for these factors is the Environmental Product Declaration (EPD), which quantifies "environmental information on the life cycle of a product and enable comparisons between products fulfilling the same function" (ISO, 2006). This follows the structure and applies a Life-Cycle Assessment approach to the entire Product stage from raw material through manufacturing (A1-A3))



Kompan A/S
C.F. Tietgens Boulevard 32C
DK-5220 Odense SØ
Denmark



Verification of CO₂ calculation of: Play systems



Data version no. 2023-10-05

The CO₂ calculation and data are in compliance with the principles of a carbon footprint impact according to the GHG protocol (Greenhouse Gas Protocol), Scope 3, cradle to gate related to all individual components in the product category: "Play systems" represented by item no.: PCM200321-0950.

(Scope 3 emissions include emission sources in the upstream and downstream value chain).

Date: 30. October 2023 | Valid until: 30. October 2025
Verified by:

Julie Marie Vejsgaard Larsen, LCA & EPD Consultant

Verification based on report: Validation of CO₂ calculation of 9 categories of Kompan product line, version 1.0, prepared by: Bureau Veritas HSE, Denmark: Julie M. V. Larsen.

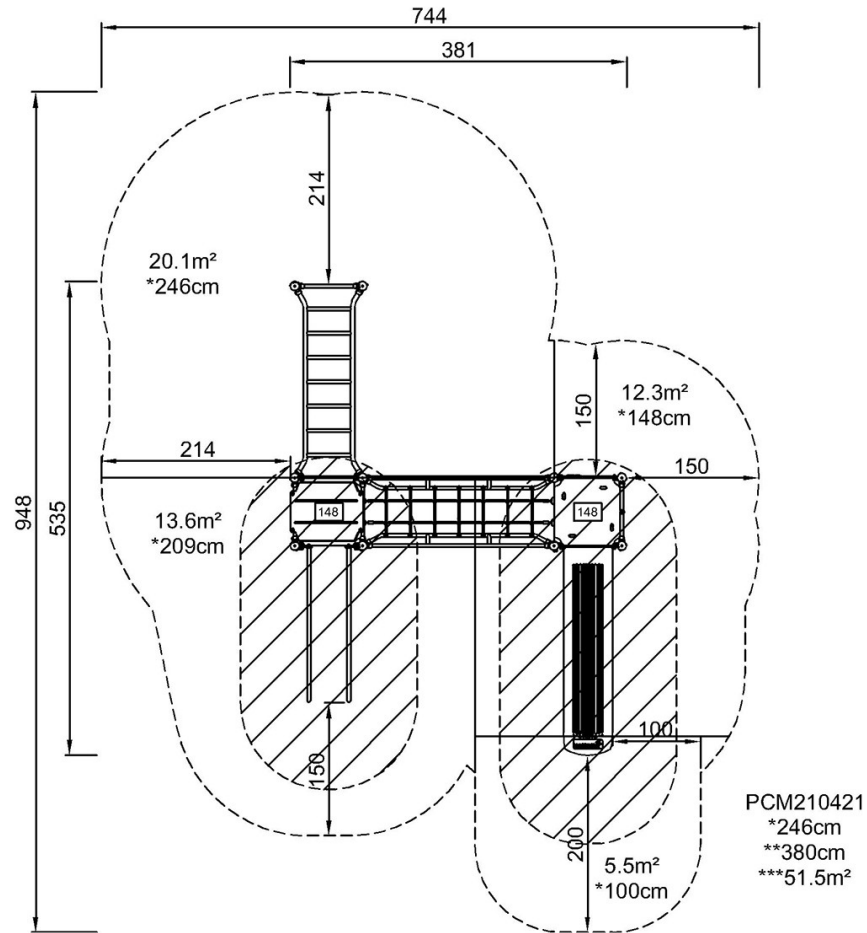
Publication date: 30. October 2023

By Bureau Veritas HSE
www.bureauveritas.dk
+45 7731 1000



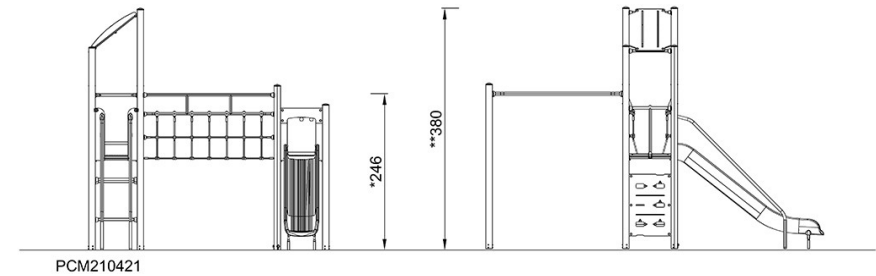
PCM210421

Altezza di caduta massima | Altezza totale | Superficie di sicurezza



[Fai clic per visualizzare il rapporto VISTA SUPERIORE](#)

Altezza di caduta massima | Altezza totale



[Fai clic per visualizzare il rapporto VISTA LATERALE](#)