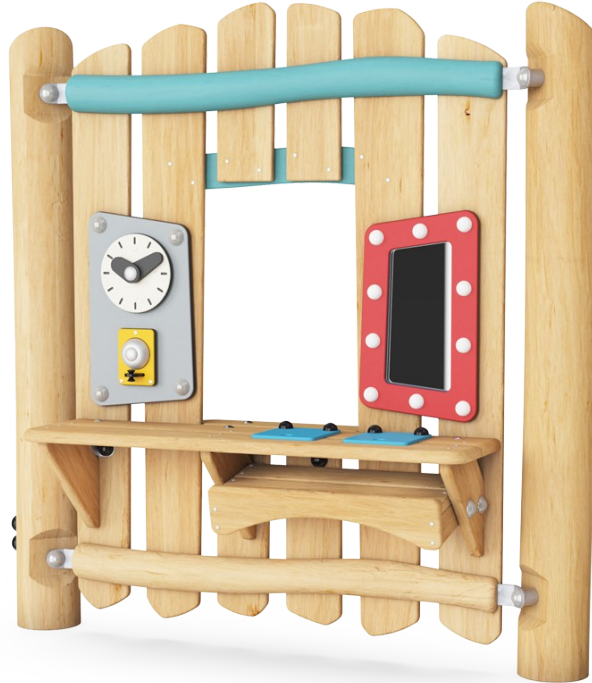


# Pukeutumisleikkiseinä peilillä

NRO603

**KOMPANI**  
Let's play

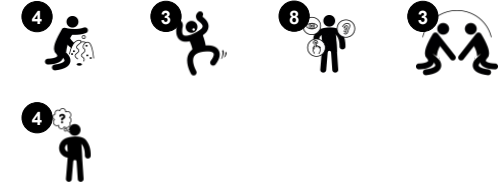


Robinia pukeutumisleikkiseinä peilillä on loistava leikin kehittäjä, joka kutsuu lukuisiin esittäviin leikkiskenaarioihin: kauppa, meikkihuone, keittiö. Se houkuttelee lapsia leikkimään pitkään, uudestaan ja uudestaan. Pöytä, jossa on aukot peittävät läpät ja pöydän alla oleva hylly, tekee leikistä ja kokeilusta loputonta, kun materiaaleja siirretään aukkojen

läpi. Tämä stimuloi lapsen ymmärrystä esineiden pysyvyydestä: että asiat voivat kadota näkyvistä, mutta silti olla olemassa. Tämä on välttämätöntä, jotta ymmärrettäisiin, että ihmiset ovat olemassa, vaikka et näe heitä, mikä on tärkeä kognitiivinen taito. Ikkuna, kello ja soittokello kutsuvat tuntikausiksi esittävään leikkiin. Tämän tiedetään edistävän kielen

kehitystä. Peili kehittää lapsen ymmärrystä yksilöllisyydestä ja tuo hauskuutta pitkäksi aikaa. Pelipaneeli sellaisenaan rohkaisee sosiaaliseen vuorovaikutukseen ja yhteistyöhön esittävässä ja tutkivassa leikissä.

Tuotenumero NRO603-1021	
Tuotetiedot	
Mitat PxLxK	150x17x151 cm
Ikäryhmä	1+
Leikkikapasiteetti	6
Väri vaihtoehdot	



# Pukeutumisleikkiseinä peilillä

NRO603



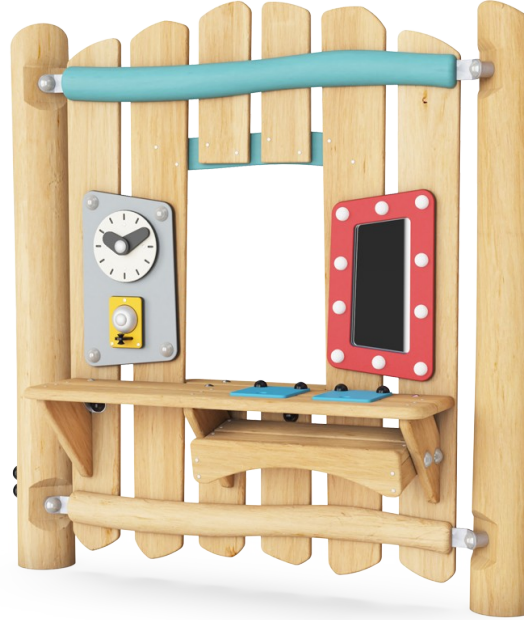
## Peili

**Kognitiivinen:** ymmärrys yksilöllisyydestä ja itsensä ilmaisusta. Stimuloi esittävään leikkiin ja siten kielen ja viestinnän kehitystä.



## Työpöydän kannet rei'illä

**Sosiaalis-emotionaalinen:** yhteistyö, vuorottelu ja rinnakkainen leikki kahden kannen innoittamana. **Kognitiivinen:** esineiden siirtäminen reikien läpi hyllylle tukee loogista ajattelua ja kohteen pysyvyyden ymmärtämistä.



## Ikkuna

**Sosiaalis-emotionaalinen:** kutsuu vuorovaikutukseen ja yhteistyötä vaativaan leikkiin.



## Hylly

**Kognitiivinen:** ehdottaa teemaa ja tukee esittävää leikkiä, joka stimuloi kieli- ja viestintätaitoja. Antaa mahdollisuuden piilottaa tai tallentaa esineitä osana esittävää tai tutkivaa leikkiä.



## Kello ja soittokello paneeli

**Kognitiivinen:** ymmärtää syy ja seuraus soittaessa kelloa, laskutaidon ja ajan oppiminen konkreettisella tavalla. **Luovuus:** jäljen jättäminen siirtämällä kellon viisareita. Rytmikkään äänen luominen soittokellolla tai kelloa koputtamalla.

# Pukeutumisleikkiseinä peilillä

NRO603

**KOMPAN**  
Let's play



Kaikki KOMPANin Organic Robinia -tuotteet on valmistettu kestävästi kasvatetusta eurooppalaisesta robiniapuusta. Tuotteet voidaan pyydetessä toimittaa sataprosenttisesti FSC® Certified (FSC® C004450).



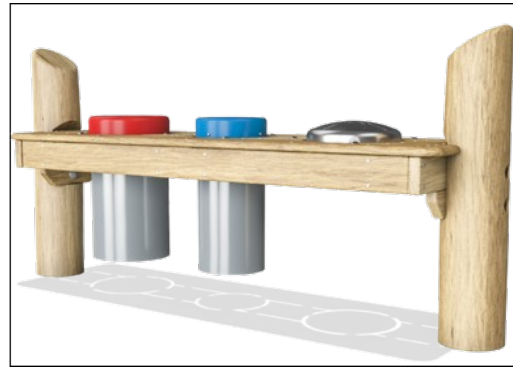
Värikkösiin osiin käytetään vesiohenteista, ympäristöystävällistä ja erinomaisen UV-kestävyyden omaavaa maalia. Maali on standardin EN 71 osan 3 mukainen.



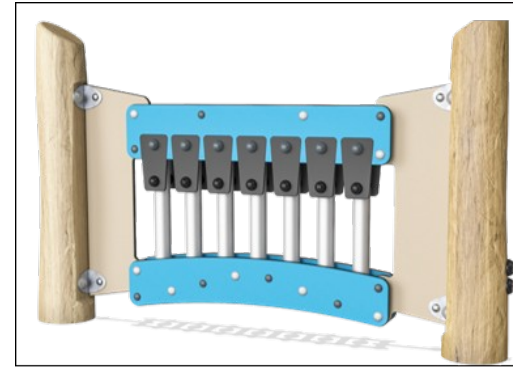
Leikkitoiminnot on tehty erittäin vahvoista materiaaleista. HDPE-levyssä on HDPE-kello ja viisarit ovat liukuhihnakumimateriaalia, kello on puristettua alumiinia. Peili on iskunkestävää pleksilasia.



Kaikki kumiosat/-välineet on tehty liukuhihnakumimateriaalista, joten ne ovat erittäin säänkestäviä ja pitkäikäisiä.



Lyömäsoittimet-paneelissa on kaksi congarumpua, joiden putkimainen alaosa on polypropeenaa ja yläosa värillistä ABS-muovia. Babel-rumpu on tehty ruostumattomasta teräksestä (316L).



Ksylofoni-musiikkipaneelin materiaalina on 19 millimetrin paksuinen HDPE EcoCore™. EcoCore™ on erittäin kestävä ja ympäristöystävällinen materiaali. Putket on tehty erityisesti ulkokäyttöön tarkoitettusta painealletusta alumiinista.

Tuotenumero NRO603-1021

## Asennustiedot

Putoamiskorkeus enintään	0 cm
Turva-alue	12,7 m²
Asennusaika	5,5
Kaivanto	0,25 m³
Betonivalu	0,00 m³
Perustuksen syvyys (vakio)	100 cm
Lähtötyksen paino	153 kg
Ankkurointivaihtoehdot	Syväper. ✓

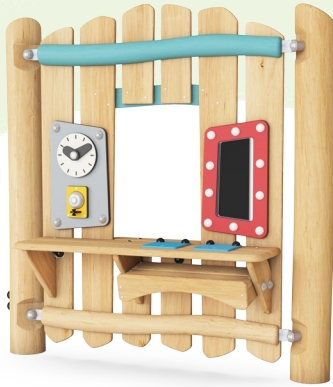
## Takuutiedot

Robiniapuu	15 vuotta
Takuuseen kuuluvat varaosat	10 vuotta
Ruostumattomat teräsosat	Elinikäinen
Ruostumattomat teräsosat	Elinikäinen



# Kestävän kehityksen data

NRO603



Tuotevaihe A1–A3	Hiilidioksi dipäästöt yhteensä	Hiilidioksi dipäästöt kiloa kohden	Kierrätys materiaalit
	kg CO <sub>2</sub> e	kg CO <sub>2</sub> e/kg	%
NRO603-1021	36,50	0,30	5,21

Näihin tekijöihin sovellettavana yleiskehityksenä käytetään Environmental Product Declaration -ympäristötuoteselostetta (EPD), jossa määritetään "ympäristötiedot tuotteen elinkaaren ajalta ja joka mahdollistaa samaan tehtävään tarkoitettujen tuotteiden keskinäisen vertailun" (ISO, 2006). Tämä seuraa elinkaariarviointimenetelmän (Life Cycle Assessment, LCA) rakennetta ja soveltaa sitä koko tuotevaiheeseen raaka-aineen hankinnasta tuotteen valmistukseen (A1–A3).

**KOMPAN**  
Let's play

## Kompan A/S

C.F. Tietgens Boulevard 32C  
DK-5220 Odense SØ  
Denmark

Validation of CO<sub>2</sub>  
calculation method  
**BUREAU VERITAS**  
HSE Denmark A/S



## Verification of CO<sub>2</sub> calculation of: Nature play



Data version no. 2023-10-05

The CO<sub>2</sub> calculation and data are in compliance with the principles of a carbon footprint impact according to the GHG protocol (Greenhouse Gas Protocol), Scope 3, cradle to gate related to all individual components in the product category: "Nature play" represented by item no.: NRO409-0621.

(Scope 3 emissions include emission sources in the upstream and downstream value chain).

**Date: 30. October 2023 | Valid until: 30. October 2025**

**Verified by:**

Julie Marie Vejsgaard Larsen, LCA & EPD Consultant

Verification based on report: Validation of CO<sub>2</sub> calculation of 9 categories of Kompan product line, version 1.0, prepared by: Bureau Veritas HSE, Denmark: Julie M. V. Larsen.

**Publication date: 30. October 2023**

**By Bureau Veritas HSE**  
www.bureauveritas.dk  
+45 7731 1000



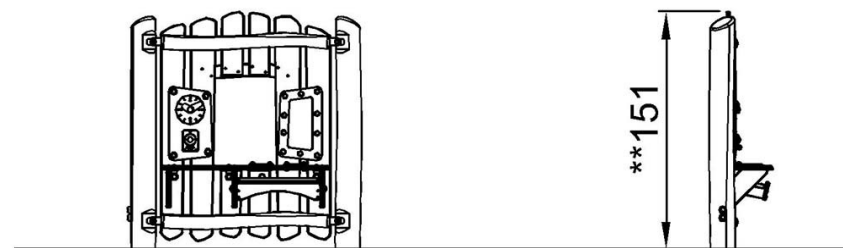
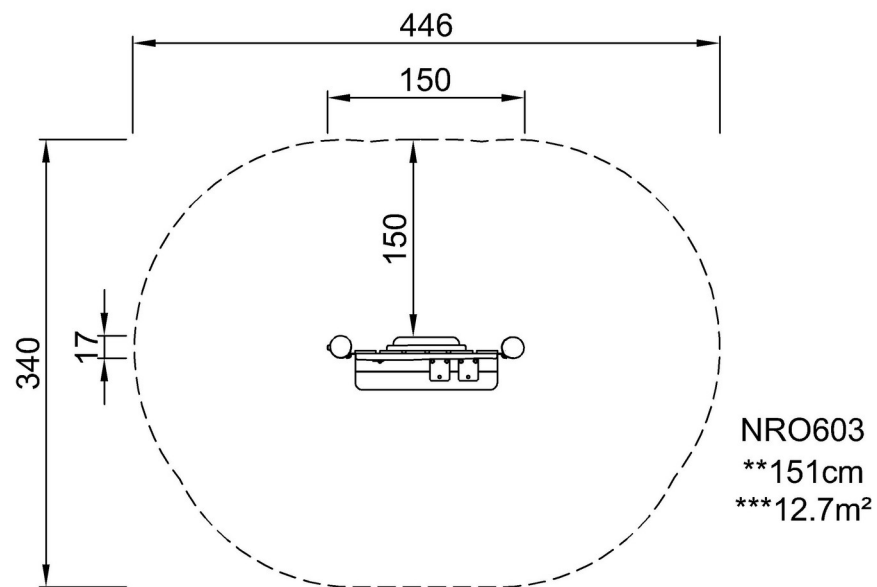


# Pukeutumisleikkiseinä peilillä

NRO603

Putoamiskorkeus enint. | Kokonaiskorkeus | Turva-alue

Putoamiskorkeus enint. | Kokonaiskorkeus



NRO603

[Klikkaa nähdäksesi NÄKYMÄ YLHÄÄLTÄ](#)

[Klikkaa nähdäksesi NÄKYMÄ SIVULTA](#)