


# Árbol con escondite

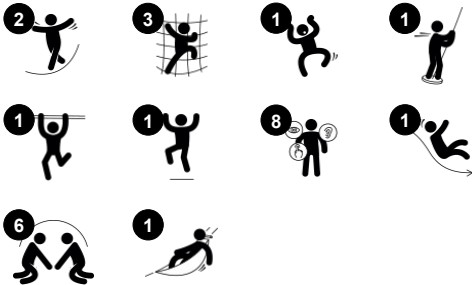
PCM52821



Número de artículo PCM52821-0901

## Información general del producto

Dimensiones LxAnch.xAl.	526x437x420 cm
Grupo de edad	2+
Usuarios	21
Opciones de color	



El Árbol con Escondite ofrece una gran variedad de actividades que invitan a los niños a jugar una y otra vez. Este hermoso árbol ofrece opciones de escalada, juego dramático y social: los niños pueden acceder a la plataforma con paneles de juego y la casita del árbol subiendo las escaleras o la pared de escalada. La plataforma incluye numerosos

detalles táctiles en los paneles, que desarrollan las habilidades de pensamiento lógico de los más pequeños e inspiran el juego imaginativo. Subir hasta aquí es una de las actividades favoritas, ya que la escalada mejora la coordinación cruzada de los niños y fortalece habilidades motoras fundamentales que influyen positivamente en la percepción y el

aprendizaje. Deslizarse por la barra es emocionante y ayuda a entrenar el sentido del equilibrio, la percepción espacial y los músculos. Debajo de la plataforma, una hamaca invita a socializar y ofrece un suave balanceo, perfecto para un momento de relajación o juego social.

# Árbol con escondite

PCM52821



## Hamaca

**Físico:** coordinación y sentido del equilibrio al balancearse. **Socio-emocional:** reunirse, empujar a los amigos suavemente de un lado a otro, fomenta el respeto y la toma de turnos. **Cognitivo:** fomenta la comprensión de causa y efecto en los niños pequeño



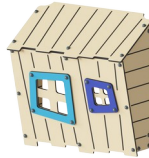
## Temática

**Cognitivo:** sugiere un tema y apoya el juego dramático, que estimula los idiomas y las habilidades de comunicación.



## Tobogán

**Físico:** el deslizamiento desarrolla la conciencia espacial y el sentido del equilibrio. Además, los músculos del tronco se entrenan al sentarse erguido y bajar. **Socio-emocional:** la empatía se fomenta al respetar y tomar los distintos turnos para su uso. **Cognitivo:** los niños pequeños desarrollan su comprensión del espacio, la velocidad y las distancias cuando se deslizan rápidamente hacia abajo.



## Casa en el árbol

**Socio-emocional:** ofrece un excelente punto de encuentro para estar juntos con los amigos. La altura añade una sensación de logro al encontrarse con los amigos.



## Escalera de tubos

**Físico:** la coordinación cruzada y la coordinación ojo-mano se fomenta cuando los niños suben la escalera, al mismo tiempo que también se entrenan los músculos de las piernas y de los brazos. **Socio-emocional:** aprender sobre los turnos y la cooperación.



## Rampa de escalada

**Físico:** favorece la coordinación cruzada y la fuerza de piernas, brazos y manos. **Socio-emocional:** la inclinación hace que la escalada se sienta segura, especialmente para los niños más pequeños.

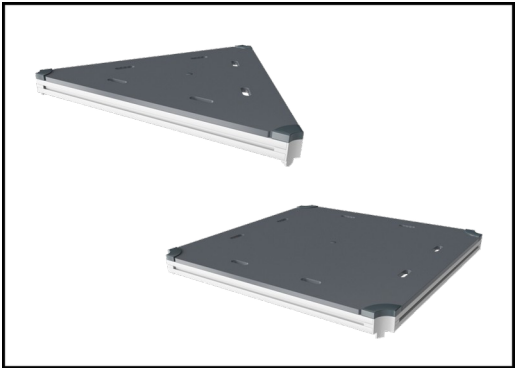


## Barra de Bomberos

**Físico:** apoya la coordinación así como la fuerza en los músculos del brazo y del core. El aterrizaje fortalece la densidad ósea. **Socio-emocional:** aprender a gestionar la toma de turnos y riesgos. **Cognitivo:** los niños pequeños desarrollan la comprensión del espacio, la velocidad y las distancias.

# Árbol con escondite

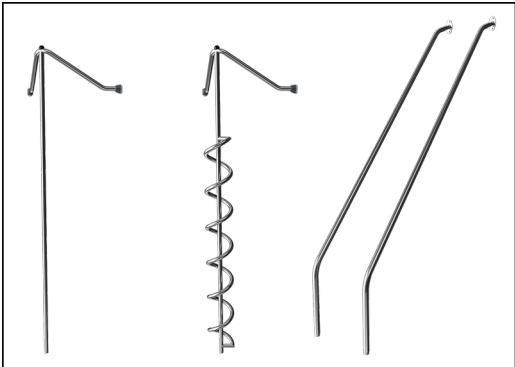
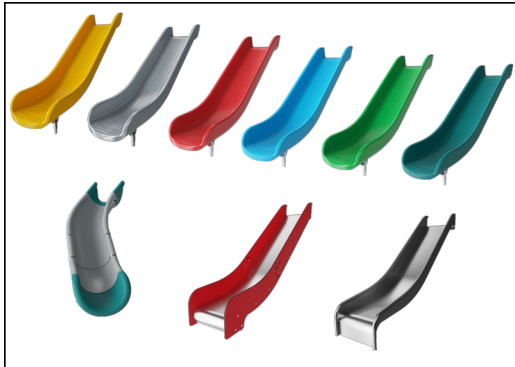
PCM52821



Paneles de 19 mm EcoCore™. El EcoCore™ es un material ecológico altamente duradero, que no solo es reciclable después de su uso, sino que también consta de un núcleo producido a partir de material 100% reciclado.

Los postes principales con bases de acero galvanizado en caliente están disponibles en diferentes materiales: Acero galvanizado por dentro y por fuera, con acabado superior de pintura en polvo. Aluminio sin plomo con acabado superior anodizado en color. Postes TexMade fabricados con un 95 % de PE reciclado posconsumo y residuos textiles.

Todas las cubiertas se apoyan en perfiles de aluminio de bajo carbono de diseño exclusivo con múltiples opciones de fijación. Las cubiertas moldeadas de color gris están fabricadas con un 75% de material de PP de desecho oceánico postconsumo con un patrón antideslizante y una superficie texturizada.



Los toboganes pueden elegirse en seis colores y tres materiales diferentes: Correderas rectas o curvas de PE moldeado de una pieza. Combinación de laterales EcoCore™ y acero inoxidable. Acero inoxidable completo en diseño de una pieza para soluciones más a prueba de vandalismo.

Las actividades de acero inoxidable están hechas de acero inoxidable de alta calidad. El acero se limpia mediante un proceso de decapado total después de la fabricación para garantizar un deslizamiento liso y limpio.

Las versiones GreenLine de KOMPAN están diseñadas con los materiales más respetuosos con el medio ambiente y con un factor de emisión de CO2e lo más bajo posible. Poste TexMade, paneles EcoCore™ de residuos oceánicos 100% reciclados y cubiertas de PP moldeado.

Número de artículo PCM52821-0901

## Información de instalación

Altura máxima de caída	148 cm
Área de seguridad	34,9 m²
Horas de instalación	34,1
Volumen de excavación	0,74 m³
Volumen de hormigón	0,02 m³
Profundidad de anclaje	90 cm
Peso del envío	1.348 kg
Opciones de anclaje	Suelo duro ✓ Enterrar ✓

## Garantías

EcoCore HDPE	De por vida
Post	10 años
Cubiertas PP	10 años
Piezas de repuesto garantizadas	10 años
Componentes de acero inoxidable	De por vida

# Sustainability Data

PCM52821



Cuna a puerta A1-A3	Emisión total CO <sub>2</sub>	CO <sub>2</sub> e/kg	Materiales Reciclados
	kg de CO <sub>2</sub> e	kg de CO <sub>2</sub> e/kg	%
PCM52821-0901	1.397,70	1,47	75,17

El marco general aplicado para estos factores es la Declaración Ambiental de Producto (EPD), que cuantifica "la información ambiental sobre el ciclo de vida de un producto y permite realizar comparaciones entre productos que cumplen la misma función" (ISO, 2006). Esto sigue la estructura y aplica un enfoque de evaluación del ciclo de vida a toda la etapa del producto, desde la materia prima hasta la fabricación (A1-A3))

Kompan A/S  
C.F. Tietgens Boulevard 32C  
DK-5220 Odense SØ  
Denmark



## Verification of CO<sub>2</sub> calculation of: Play systems



Data version no. 2023-10-05

The CO<sub>2</sub> calculation and data are in compliance with the principles of a carbon footprint impact according to the GHG protocol (Greenhouse Gas Protocol), Scope 3, cradle to gate related to all individual components in the product category: "Play systems" represented by item no.: PCM200321-0950.

(Scope 3 emissions include emission sources in the upstream and downstream value chain).

Date: 30. October 2023 | Valid until: 30. October 2025  
Verified by:

Julie Marie Vejsgaard Larsen, LCA & EPD Consultant

Verification based on report: Validation of CO<sub>2</sub> calculation of 9 categories of Kompan product line, version 1.0, prepared by: Bureau Veritas HSE, Denmark: Julie M. V. Larsen.

Publication date: 30. October 2023

By Bureau Veritas HSE  
www.bureauveritas.dk  
+45 7731 1000

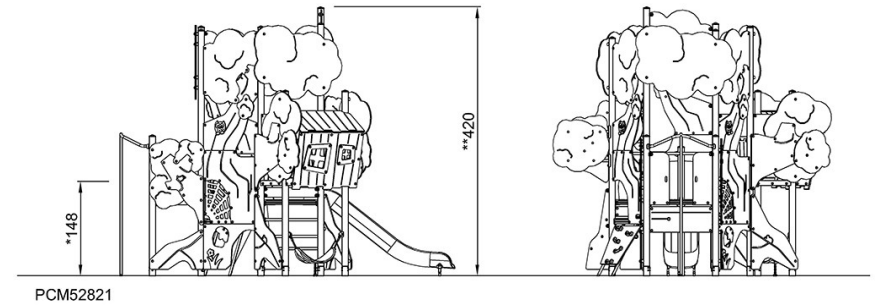
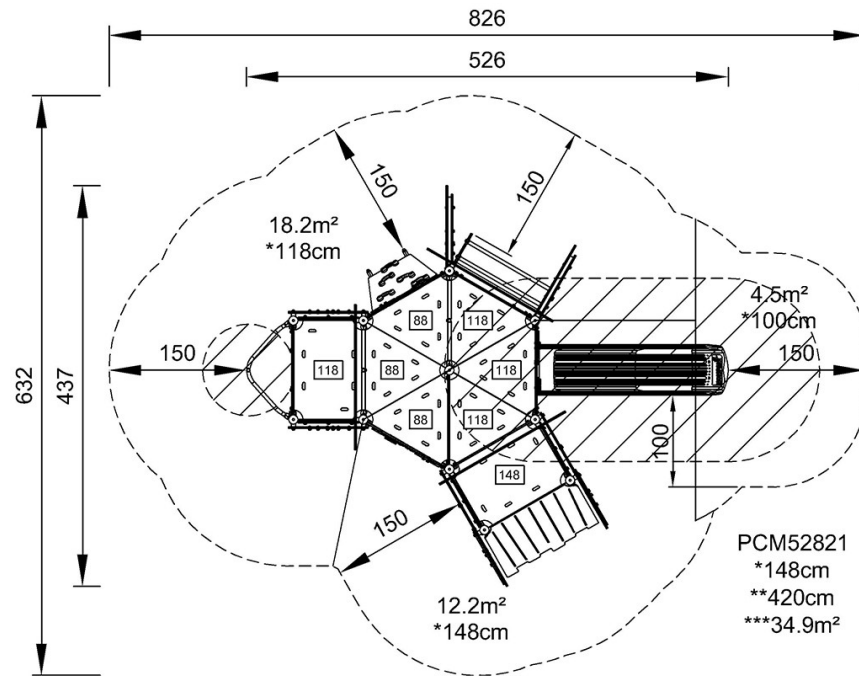


# Árbol con escondite

PCM52821

\* Altura Máx. de caída | \*\* Altura total | \*\*\* Área de seguridad

\* Altura Máx. de caída | \*\* Altura total



[Haga clic para ver VISTA SUPERIOR](#)

[Haga clic para ver VISTA LATERAL](#)