

# Podwójna Wieża z zabawą w piasku

PCM202621

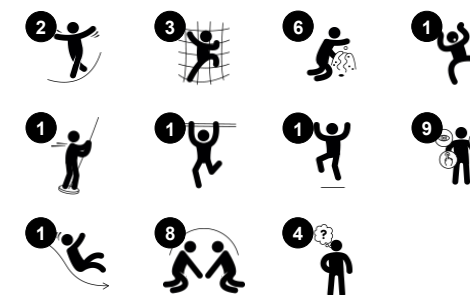
**KOMPANI**  
Let's play



Nr produktu PCM202621-0901

## Ogólne Informacje o Produkcie

Wymiary DxSzxW	646x253x277 cm
Grupa wiekowa	2+
Max. Ilość Osób	22
Dostępne kolory	



Ta atrakcyjna konstrukcja do zabawy zainspiruje małe dzieci do aktywnej zabawy, wykorzystując swoje mięśnie do wspinania się na szczyt, poruszania się po sieci, ześlizgiwania się na ziemię i wykonywania okrężeń, zaczynając wspinaczkę od nowa. Siatka do zabawy ma duże otwory, przez które można się wspiąć lub zrobić sobie przerwę. Odległość między szczebelkami sprawia, że

siatka jest prawdziwym doświadczeniem wspinaczkowym, a tym samym wspomaga rozwój mięśni i wszechstronną koordynację. Dodatkowo stymuluje percepcję międzymodalną, współpracę lewej i prawej półkuli mózgu, która umożliwia czytanie. Wielkość jednostki zabawowej pozwala na spotkania, stymulując umiejętności społeczne. Szybka zjeżdżalnia jest ekscytująca i ćwiczy

zmysł równowagi i postawy, podstawowe umiejętności bezpiecznego zarządzania światem. Żuraw piaskowy działa poprzez ciągnięcie łańcucha. Negocjacje i współpraca w dostarczaniu piasku do i z lejka za pomocą wiadra są świetne dla dzieci i rozwijają umiejętności społeczno-emocjonalne.

# Podwójna Wieża z zabawą w piasku

PCM202621

**KOMPANI**  
Let's play



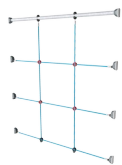
## Zakręcona zjeżdżalnia

**Fizyczne:** zjeżdżanie rozwija świadomość przestrzenną i poczucie równowagi. Co więcej, mięśnie tułowia są trenowane podczas jazdy w pozycji wyprostowanej. **Społeczno-Emocjonalne:** empatia stymulowana przez rotację. **Poznawcze:** małe dzieci rozwijają swoje zrozumienie przestrzeni, prędkości i odległości podczas szybkiego zjeżdżania.



## Drażek do wspinania

**Fizyczne:** trenowana jest koordynacja ruchowa i siła mięśni. **Społeczno-Emocjonalne:** wykonywanie zwrotów i współpraca.



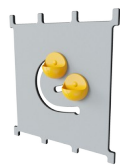
## Siatka do wspinaczki

**Fizyczne:** dzieci rozwijają koordynację ruchową i siłę mięśni podczas wspinaczki. Duże siatki umożliwiają wspinanie się i czołganie, wspierając propriocepcję i świadomość przestrzenną. **Społeczno-Emocjonalne:** duże siatki pozwalają większej liczbie dzieci siedzieć razem i rozmawiać.



## Drażek strażacki

**Fizyczne:** koordynacja jest wspierana podczas schodzenia w dół, podobnie jak mięśnie ramion i tułowia. Lądowanie wzmacnia gęstość kości, która jest budowana na całe życie we wczesnym dzieciństwie. **Społeczno-Emocjonalne:** podejmowanie zwrotów i ryzyka. **Poznawcze:** małe dzieci rozwijają swoje zrozumienie przestrzeni, prędkości i odległości podczas szybkiego zjeżdżania.



## Panel szufelek do piasku

**Fizyczne:** koordynacja ręka-oko i ruchy pchająco-ciągące. **Społeczno-Emocjonalne:** zachęca do współpracy ze względu na dwustronny charakter i zapewnia równoległą rozgrywkę. **Poznawcze:** logiczne myślenie: rozumienie przyczyny i skutku podczas przesuwania czerpaków w rowkach lub przenoszenia materiałów z czerpaka do czerpaka. **Twórcze:** przesuwanie czerpaków oraz ustawianie ich w nowych pozycjach



## Wiaderko z piaskiem

**Fizyczne:** koordynację krzyżową, rozwijając w ten sposób współpracę lewej i prawej połowy mózgu, która jest niezbędna do umiejętności akademickich, takich jak czytanie. **Poznawcze:** zrozumienie trwałości obiektu, opróżnianie i napełnianie wiadra.



## Łopatką do piasku

**Fizyczne:** rozwija sprawność fizyczną oraz mięśnie górnej części ciała **Poznawcze:** rozumienie trwałości przedmiotów, napełnianie i opróżnianie czerpaków.

# Podwójna Wieża z zabawą w piasku

PCM202621

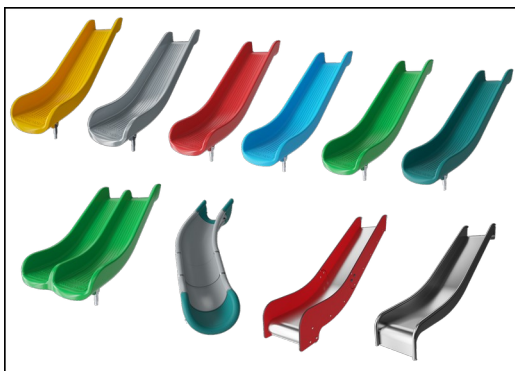
**KOMPAN**  
Let's play



Panele wykonane są z 19mm EcoCore™. EcoCore™ to niezwykle wytrzymały materiał, przyjazny środowisku, który nie tylko może być poddany procesowi recyklingu, ale również jego podstawa wykonana jest w 95% z materiałów pokonsumenckich wykonanych z zużytych opakowań po żywności.

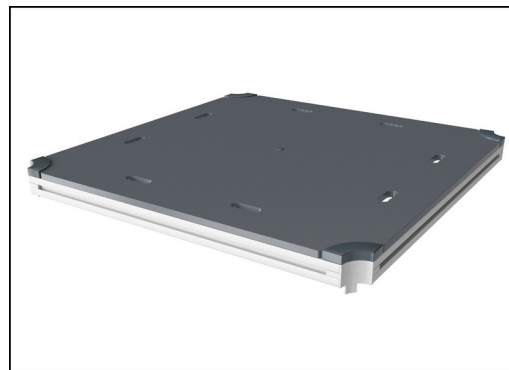


Główne słupy ze stopą stalową ocynkowaną ogniowo są dostępne w różnych wersjach materiałowych: słupki z drewna sosnowego impregnowanego ciśnieniowo, wstępnie ocynkowane wewnątrz i na zewnątrz ze stalowymi słupkami malowanymi proszkiem; aluminium bezołowiowe z z anodyzowanym kolorem górnym wykończeniem; słupy Greenline TexMade wykonane w 95% z pokonsumenckiego przetworzonego PE i odpadów tekstylnych.



Zjeżdżalnie można wybrać w sześciu różnych kolorach i z trzech materiałów: Proste lub zakrzywione jednoczęściowe, formowane zjeżdżalnie z PE (polietylen), wykonanego w 33% z materiałów pokonsumenckich z recyklingu. Połączone ścianki boczne EcoCore™ i stal nierdzewna. Pełna stal nierdzewna w jednoczęściowej konstrukcji dla bardziej odpornych na wandalizm rozwiązań.

Elementy ze stali nierdzewnej wykonane są z wysokiej jakości stali. Stal jest czyszczona po wyprodukowaniu przez proces trawienia, aby zapewnić gładką i czystą powierzchnię zjazdową.



Wszystkie platformy są wsparte na unikalnych profilach aluminiowych o niskiej zawartości węgla z wieloma opcjami mocowania. Pomosty w kolorze szarym wykonane są w 75% z poużytkowego materiału PP pochodzącego z odpadów oceanicznych, a ich powierzchnia ma antypoślizgowy wzór i fakturę.



Wersja drewniana z sosny z certyfikatem FSC® (FSC®C004450) z impregnowaną ciśnieniowo podstawą i brązowym górnym wykończeniem. Pionowe deski i górne końce zabezpieczone są unikalnym profilem aluminiowym zapewniającym wysoką trwałość na zewnątrz.

Nr produktu PCM202621-0901

## Informacje Dotyczące Instalacji

Max. wysokość upadku	224 cm
Strefa bezpieczeństwa	39,3 m <sup>2</sup>
Czas instalacji	21,0
Objętość wykopu	0,41 m <sup>3</sup>
Objętość betonu	0,02 m <sup>3</sup>
Głębokość podstawy (standardowa)	90 cm
Waga przesyłki	662 kg
Opcje kotwiczenia	Powierzchnia <input checked="" type="checkbox"/> W ziemi <input checked="" type="checkbox"/>

## Informacje o Gwarancji

EcoCore HDPE	Dożywnia
Słup	10 lat
Pokłady PP	10 lat
Liny & Sieci	10 lat
Części Zapasowe	10 lat



# Dane Dotyczące Zrównoważonego Rozwoju

PCM202621



**Od wydobycia surowców do opuszczenia wytwórni A1–A3**

**Całkowita emisja CO<sub>2</sub>**

**CO<sub>2</sub>e na kg produktu**

**Materiały pochodzące z recyklingu**

kg CO<sub>2</sub>e

kg CO<sub>2</sub>e/kg

%

**PCM202621-0951**

823,25

1,59

72,56

**PCM202621-0901**

914,74

1,98

66,00

Ogólne ramy stosowane dla tych czynników to Środowiskowa Deklaracja Produktu (EPD), która określa ilościowo "informacje środowiskowe dotyczące cyklu życia produktu i umożliwia porównywanie produktów spełniających tę samą funkcję" (ISO, 2006). W niniejszym dokumencie przyjęto strukturę i zastosowano podejście oceny cyklu życia w odniesieniu do całego etapu produktu, od surowców po produkcję (A1-A3).

## Kompan A/S

C.F. Tietgens Boulevard 32C  
DK-5220 Odense SØ  
Denmark



## Verification of CO<sub>2</sub> calculation of: Play systems



Data version no. 2023-10-05

The CO<sub>2</sub> calculation and data are in compliance with the principles of a carbon footprint impact according to the GHG protocol (Greenhouse Gas Protocol), Scope 3, cradle to gate related to all individual components in the product category: "Play systems" represented by item no.: PCM200321-0950.

(Scope 3 emissions include emission sources in the upstream and downstream value chain).

**Date: 30. October 2023 | Valid until: 30. October 2025**

**Verified by:**

Julie Marie Vejsgaard Larsen, LCA & EPD Consultant

Verification based on report: Validation of CO<sub>2</sub> calculation of 9 categories of Kompan product line, version 1.0, prepared by: Bureau Veritas HSE, Denmark: Julie M. V. Larsen.

**Publication date: 30. October 2023**

By Bureau Veritas HSE  
www.bureauveritas.dk  
+45 7731 1000





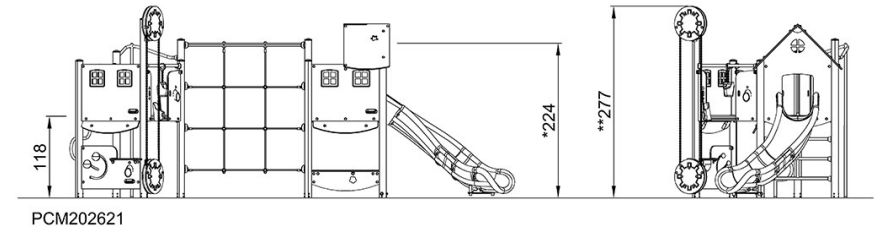
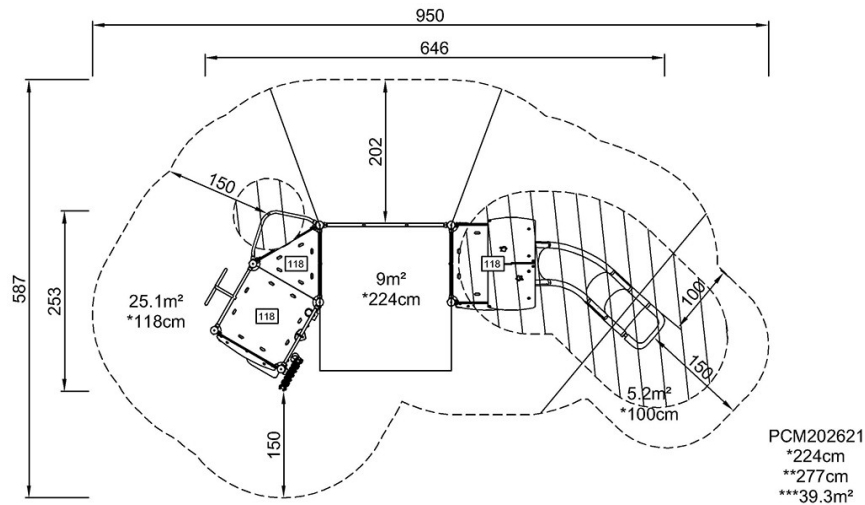
# Podwójna Wieża z zabawą w piasku

PCM202621

**KOMPANI**  
Let's play

\* Max Wys. Upadku | \*\* Wysokość | \*\*\* Strefa Bezpieczeństwa

\* Max Wys. Upadku | \*\* Max Wysokość



[Kliknij, aby zobaczyć RZUT Z GÓRY](#)

[Kliknij, aby zobaczyć RZUT BOCZNY](#)