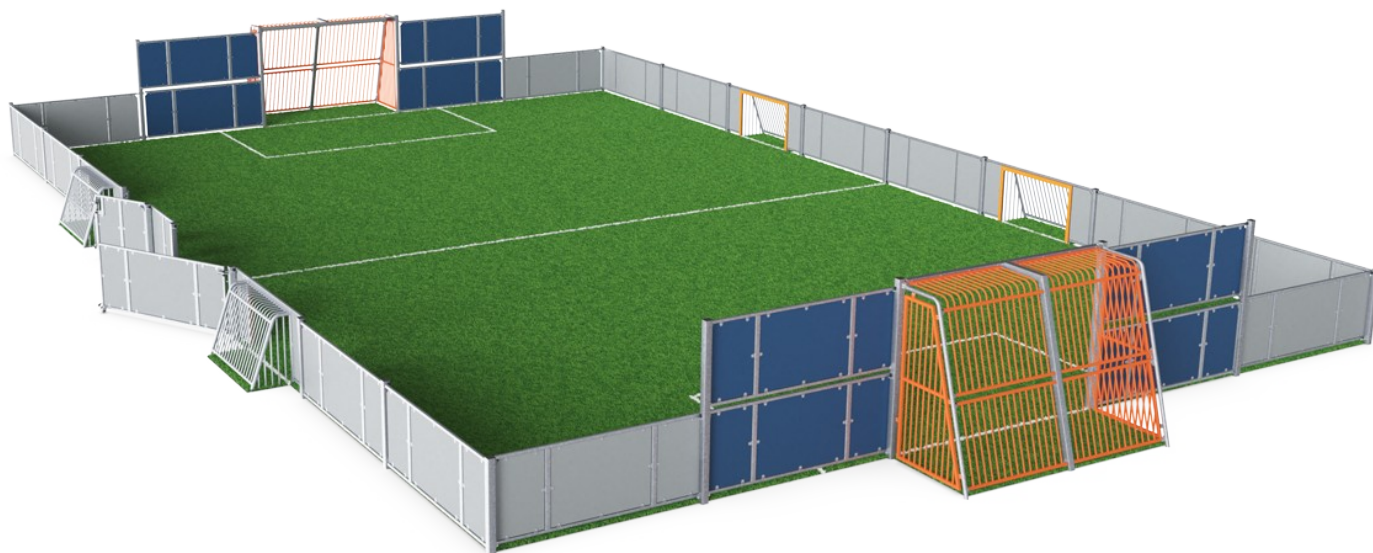


MUGA, 14x23m, Bas 1m

FRE600302

KOMPAN
Let's play



Référence FRE600302-0904

Informations générales

Dimensions LxPxH	2254x1411x210 cm
Age minimum	3+
Capacité idéale (utilisateurs)	-
Options de couleurs	



Ce terrain multisports est spécialement conçu pour le développement des talents et le jeu intense et amusant dans les clubs de football. La taille de l'aire de jeu est de 14 x 23 mètres, selon les directives du jeu de trois contre trois de la Danish Football Association, DBU. La valeur de jeu est entièrement centrée sur le football avec des buts principaux de taille futsal dans une direction, et la possibilité de diviser le terrain pour que quatre équipes jouent d'un côté à l'autre sur des mini buts (1,5 x 1 m). Cela a prouvé être très utile pour l'entraînement des enfants de moins de 10 ans.

coéquipiers.

As Le design standard est l'option la plus basse mais le terrain peut monter jusqu'à 5m de haut.

Le MUGA peut être configuré pour répondre aux besoins de votre club avec les options suivantes:

- Hauteur de 1 à 5m

- Type de panneau (acier, plaques colorées, aspect bois, filet, tir à la cible)

- Cages de but fermées (acier ou filet)

- Basket intérieur

- basket arrière

- Monotube de basket

- Filet multifonctions (hauteurs ajustables)

- Porte d'entrée

- Porte de hockey



Les données peuvent être modifiées sans préavis.

MUGA, 14x23m, Bas 1m

FRE600302



Les panneaux HDPE sont disponibles en bleu nuit, gris et orange de manière standard, mais aussi d'autres couleurs à la demande. Pour augmenter la conception et la valeur de jeu, vous avez aussi la possibilité de choisir des panneaux HDPE avec des motifs ou logo gravés.



Touts les composants en acier sont fabriqués en acier carbone, soudés en conformité avec la norme EN ISO 5817 et galvanisés à chaud (HDG) selon la norme ISO1461. Ce processus assure une bonne protection en toutes circonstances.



Les Mini-buts mesurent 147 x 90 cm et la distance entre les tubes verticaux de 21,3 mm de diamètre est de 68 mm, assez étroite pour garder tous les types de balles à l'intérieur. La cage de but est encadrée de plaques HDPE colorées pour mettre en évidence la cible.



Chaque panneau est doté de 4 bouchons thermoplastiques vulcanisés reliant les panneaux aux poteaux. Les bouchons réduisent les vibrations et donc le niveau de bruit. Les bouchons simplifieront également l'installation grâce aux écrous pré-assemblés.



Les charnières de 16 mm du portique d'entrée sont en acier inoxydable. La poignée est accessible à la fois de l'intérieur et de l'extérieur du terrain, mais de telle sorte qu'elle demeure invisible à l'intérieur du MUGA.



Les panneaux en HDPE sont fixés aux brides soudées de 42,5 x 40 x 3 mm avec des boulons en acier inoxydable M8. Ces jonctions ne sont pas visibles de l'intérieur et créent une connexion solide et sûre.

Référence FRE600302-0904

Installation

Hauteur de Chute Max.	0 cm
Zone de sécurité	0,0 m ²
Temps total d'installation	64,9
Volume d'excavation	2,37 m ³
Volume de béton	1,64 m ³
Profondeur ancrage	85 cm
Poids d'expédition	3.076 kg
Options d'ancrage	A enterrer ✓ A cheviller ✓

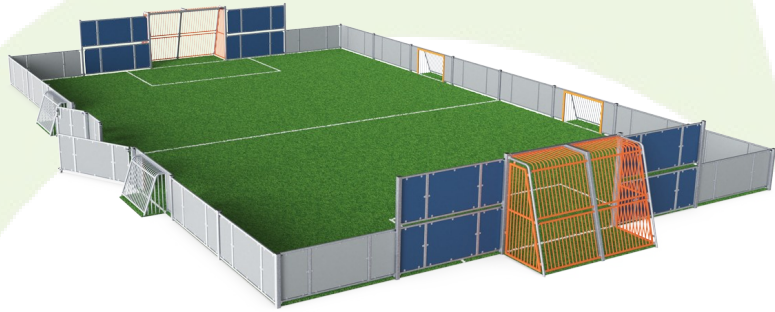
Garantie

EcoCore HDPE	Garanti à vie
Poteau acier galvanisé à chaud	Garanti à vie
Dispo pièces après arrêt fab.	10 ans



Données sur le développement durable

FRE600302



Cradle to Gate A1-A3	Émissions totales de CO ₂	CO ₂ e/kg	Matériaux recyclés
	kg CO ₂ e	kg CO ₂ e/kg	%
FRE600302-0904	5.034,00	1,90	65,51

Le cadre général appliqué est la Déclaration Environnementale Produit (DEP), qui quantifie « les informations environnementales sur le cycle de vie d'un produit et permet des comparaisons entre produits remplissant la même fonction » (ISO, 2006). Cela suit la structure et applique une approche d'évaluation du cycle de vie à l'ensemble de l'étape du produit, de la matière première à la fabrication (A1-A3))

Kompan A/S
C.F. Tietgens Boulevard 32C
DK-5220 Odense SØ
Denmark



Verification of CO₂ calculation of: Sport



Data version no. 2023-10-05

The CO₂ calculation and data are in compliance with the principles of a carbon footprint impact according to the GHG protocol (Greenhouse Gas Protocol), Scope 3, cradle to gate related to all individual components in the product category: "Sport" represented by item no: FRE600202-0901.

(Scope 3 emissions include emission sources in the upstream and downstream value chain).

Date: 30. October 2023 | Valid until: 30. October 2025

Verified by:

Julie Marie Vejsgaard Larsen, LCA & EPD Consultant

Verification based on report: Validation of CO₂ calculation of 9 categories of Kompan product line, version 1.0, prepared by: Bureau Veritas HSE, Denmark: Julie M. V. Larsen.

Publication date: 30. October 2023

By Bureau Veritas HSE
www.bureauveritas.dk
+45 7731 1000

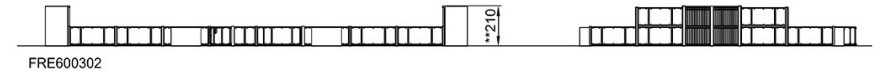
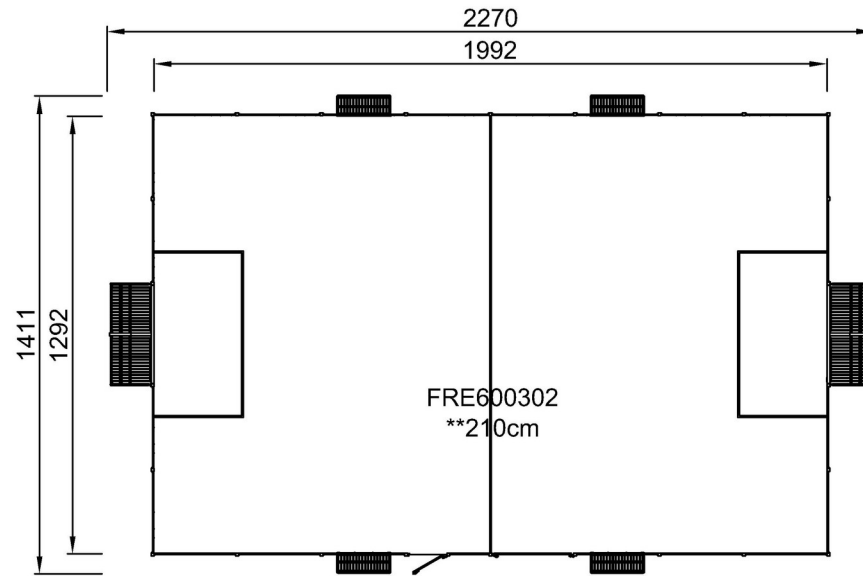


MUGA, 14x23m, Bas 1m

FRE600302

* Hauteur de chute maximale | ** Hauteur totale | *** Zone de sécurité

* Hauteur de chute maximale | ** Hauteur totale



[Cliquez pour voir le rapport VUE DE DESSUS](#)

[Cliquez pour voir le rapport VUE LATÉRALE](#)