

Combinaison Multi Activités

KPL2015

KOMPAN
Let's play





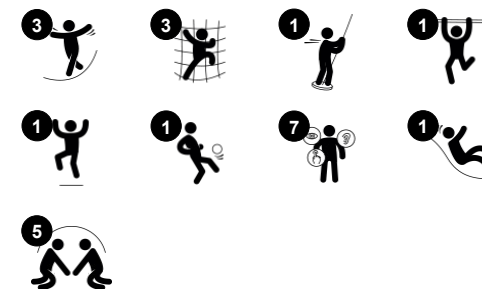
Les enfants ne se lasseront jamais de ces tours. Cet équipement de plein air Combinaison multi activités, poteau bois et glissère plastique 12 propose une grande variété de défis physiques. L'enfant peut grimper sur les deux plateformes via la paroi d'escalade à trous ou la barre d'escalade. Depuis les deux plateformes, le petit casse-cou

pourra regagner le sol à l'aide du toboggan ou le long de la rampe. Les deux tours sont reliées par un pont branlant qui nécessite une grande concentration et un bon sens de l'équilibre.

Référence KPL201522-0902

Informations générales

Dimensions LxPxH	387x441x372 cm
Age minimum	6+
Capacité idéale (utilisateurs)	14
Options de couleurs	 



Combinaison Multi Activités

KPL2015

KOMPAN
Let's play



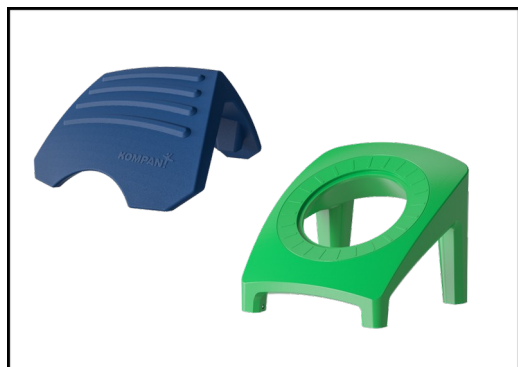
Panneaux de 19 mm EcoCore™, matériau hautement durable et respectueux de l'environnement, qui est non seulement recyclable après utilisation, mais se compose également d'un noyau fabriqué à partir de matériaux post-consommation recyclés à 100 % à partir de déchets d'emballages alimentaires.



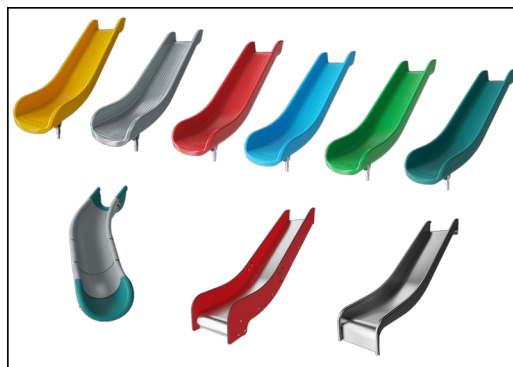
Les piliers principaux de la tour qu'ils soient en pin ou en aluminium sont tous équipés de semelles en acier galvanisé par immersion à chaud. Les pieds en acier surélèvent les poteaux à 20 mm du niveau du sol fini pour éviter tout contact avec le matériau de revêtement.



Les planchers et les panneaux d'activités ludiques sont disponibles en deux types de matériaux : Planchers imperméables en contreplaqué d'une épaisseur de 21,5 mm en bois de pin et d'aulne, avec un revêtement anti-dérapant des deux côtés. HPL, bois stratifié à haute pression, épaisseur 17,8 mm avec une surface anti-dérapante respectant la norme EN 438-6.



Les grandes pièces sont creuses et fabriquées en polyéthylène (PE) 100 % recyclable. Le toit est moulé en une seule pièce avec une épaisseur minimale de 5,5 mm afin d'assurer une durabilité élevée dans tous les climats du monde.



Les glissières peuvent être choisies en six couleurs et 3 matériaux différents : Glissières droites ou courbes en PE moulé d'une seule pièce. Côtés EcoCore™ combinés et acier inoxydable. Conception entièrement en acier inoxydable en une seule pièce pour des solutions plus résistantes au vandalisme.



Les filets d'escalade sont fabriqués en corde PA avec stabilisation UV et renforcement intérieur par câblage en acier. La corde est traitée par induction afin d'obtenir une fixation optimale entre l'acier et la corde, offrant ainsi une excellente résistance à l'usure. Tous les connecteurs de corde sont fabriqués en matériaux PA 100 % recyclables.

Référence KPL201522-0902

Installation

Hauteur de Chute Max.	209 cm
Zone de sécurité	42,2 m²
Temps total d'installation	12,1
Volume d'excavation	1,36 m³
Volume de béton	0,60 m³
Profondeur ancrage	90 cm
Poids d'expédition	466 kg
Options d'ancrage	A enterrer ✓ A cheiller ✓

Garantie

Aluminum	15 ans
EcoCore HDPE	Garanti à vie
Bois Pin	10 ans
Cordes et filets	10 ans
Dispo pièces après arrêt fab.	10 ans



Données sur le développement durable

KPL2015



Cradle to Gate A1-A3	Émissions totales de CO ₂	CO ₂ e/kg	Matériaux recyclés
	kg CO ₂ e	kg CO ₂ e/kg	%
KPL201522-0902	1.007,16	2,99	39,52

Le cadre général appliqué est la Déclaration Environnementale Produit (DEP), qui quantifie « les informations environnementales sur le cycle de vie d'un produit et permet des comparaisons entre produits remplissant la même fonction » (ISO, 2006). Cela suit la structure et applique une approche d'évaluation du cycle de vie à l'ensemble de l'étape du produit, de la matière première à la fabrication (A1-A3))

Kompan A/S

C.F. Tietgens Boulevard 32C
DK-5220 Odense SØ
Denmark



Verification of CO₂ calculation of: Play systems



Data version no. 2023-10-05

The CO₂ calculation and data are in compliance with the principles of a carbon footprint impact according to the GHG protocol (Greenhouse Gas Protocol), Scope 3, cradle to gate related to all individual components in the product category: "Play systems" represented by item no.: PCM200321-0950.

(Scope 3 emissions include emission sources in the upstream and downstream value chain).

Date: 30. October 2023 | Valid until: 30. October 2025

Verified by:

Julie Marie Vejsgaard Larsen, LCA & EPD Consultant

Verification based on report: Validation of CO₂ calculation of 9 categories of Kompan product line, version 1.0, prepared by: Bureau Veritas HSE, Denmark: Julie M. V. Larsen.

Publication date: 30. October 2023

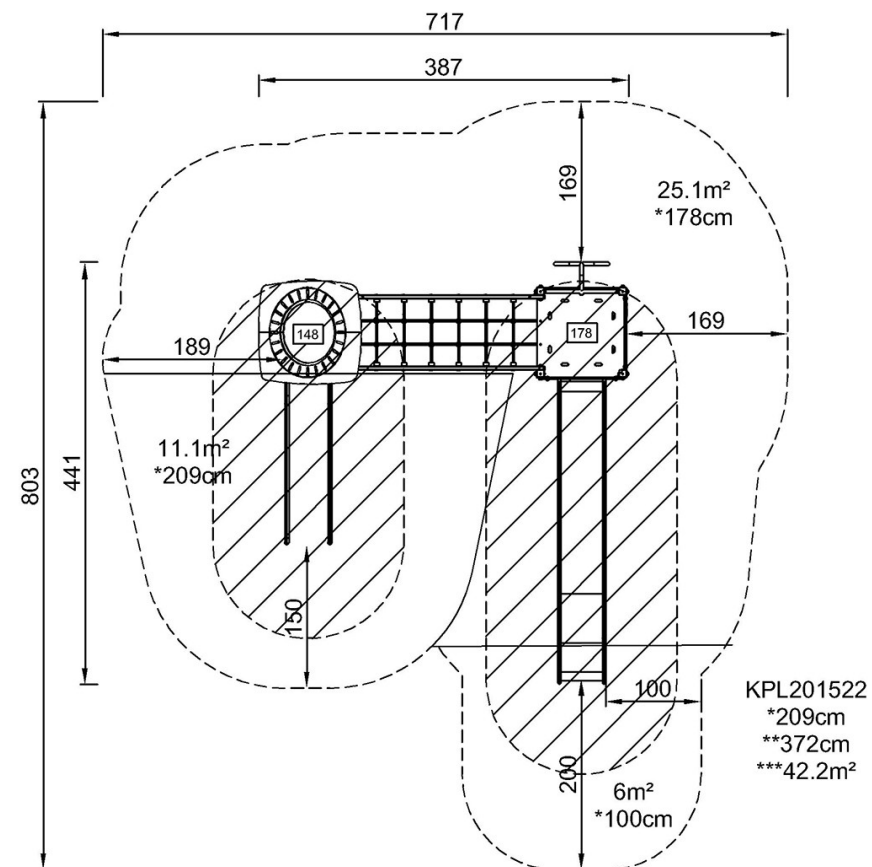
By Bureau Veritas HSE
www.bureauveritas.dk
+45 7731 1000



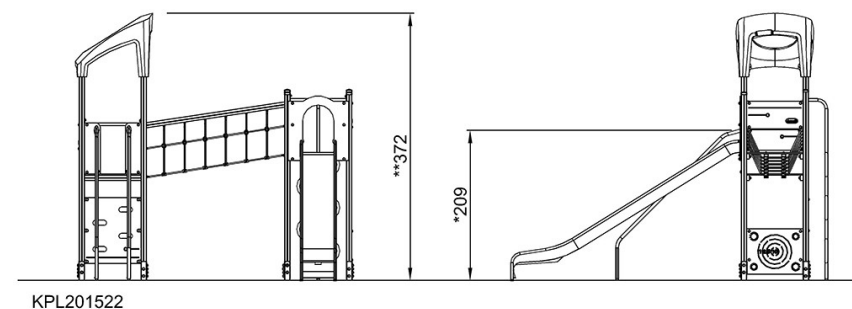
Combinaison Multi Activités

KPL2015

* Hauteur de chute maximale | ** Hauteur totale | *** Zone de sécurité



* Hauteur de chute maximale | ** Hauteur totale



[Cliquez pour voir le rapport VUE DE DESSUS](#)

[Cliquez pour voir le rapport VUE LATÉRALE](#)