

Four Tower with Tunnel

KPL4006



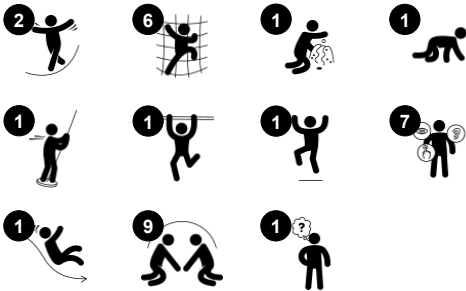
四塔游戏结构为许多儿童提供了多种创意游戏。可以通过倾斜的攀岩墙到达第一座塔，该攀岩墙带有笑脸抓手的台阶，可提供支撑式攀登，直至更高的高度。一个有趣的隧道从这里通向游戏网，直至下一个层次。消防员滑杆可迅速将其带到地面。或者，可以越过一座桥梁，从那里经典的滑梯可以将孩子带到地面，或者孩子可以将带有大网格的攀爬网回到原处。结构的高度变化和倾斜

度训练了孩子的平衡感和空间意识，这对于判断例如过马路等日常生活中的距离至关重要。

产品编号 KPL400611-0901

产品信息概览

长宽高尺寸	513x337x304 cm
适用年龄段	2+
容纳人数	24
颜色选择	



Four Tower with Tunnel

KPL4006

KOMPAN
Let's play



Net bridge, inclined

身体素质：walking the open net up or downwards develops balance, spatial awareness and cross coordination. **社交情感：**与儿童互动、社交，培养合作意识与同理心。



攀爬隧道

身体素质：孩子们在隧道中爬行，发展运动技能，如跨体协调和本体感觉。 **社交情感：**锻炼经过他人时的轮流意识。



攀爬网

身体素质：儿童在攀爬时可训练跨体协调能力和肌肉力量。大网眼设计便于攀爬和爬行，有助于训练本体感觉和空间意识。 **社交情感：**绳网中的大网格可以让更多的孩子坐在一起分享交流。



攀爬墙

身体素质：训练交叉协调能力以及腿部、手臂和手部力量。 **社交情感：**对年幼的孩子来说，绳网的倾斜度让攀爬更具安全感。



滑梯

身体素质：玩滑梯可以培养空间感和平衡感。此外，在直立向下坐时，核心肌肉也能得到锻炼。 **社交情感：**轮流玩耍时可激发同理心。 **认知能力：**幼儿在快速滑下时可训练对空间、速度和距离的理解。



Ring game

社交情感：cooperating from both sides on running rings up and down trains turn-taking and cooperation skills. **认知能力：**figuring out how to turn the ring to make it fit the holes and move up or down trains logical skills. **创造力：**leaving rings in new positions leaves a mark in the playground.



Fireman's pole

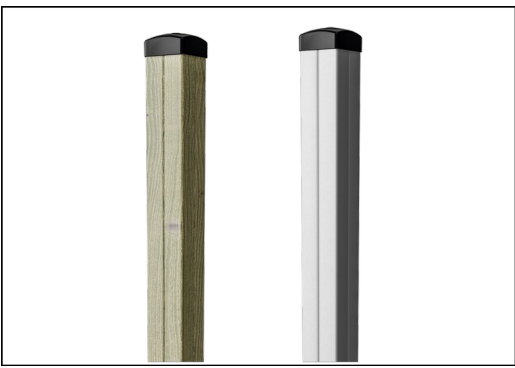
身体素质：当下降时，协调得到支持，同时也锻炼了手臂和核心肌肉。着地时会增强骨密度，这对于儿童早期生活中的骨骼建设至关重要。 **社交情感：**训练轮流意识和风险意识。 **认知能力：**幼儿在快速滑下时可训练对空间、速度和距离的理解。

Four Tower with Tunnel

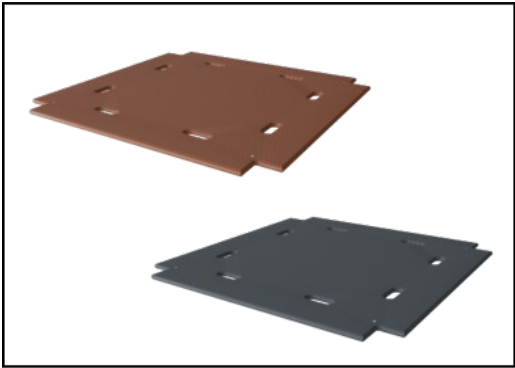
KPL4006



19 毫米 EcoCore™ 面板。EcoCore™ 是一种高度耐用、环保的材料，不仅在使用后可回收利用，而且还包含由 100 % 食品包装可循环材料制成的芯。

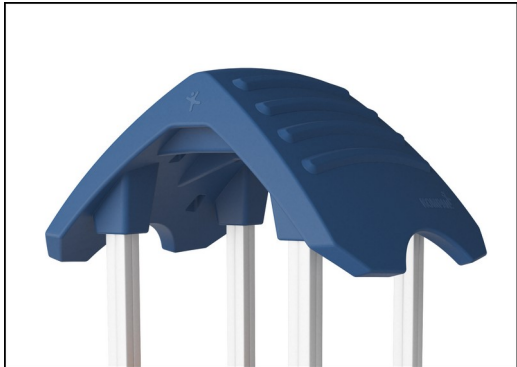


主塔柱有两种类型的材料：欧洲松木柱，根据 EN335 标准，木材用 Tanalith E3475 标准进行 3 级压力浸渍（相当于 NTR AB 级）。铝柱 $t = 2\text{mm}$ ，经阳极氧化表面处理。基础材料 EN AW-6060 T66。

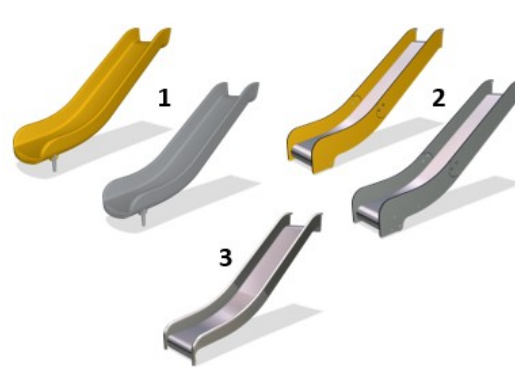


地板和面板有两种类型的材料：厚度为 21.5mm 的防水胶合板，由松木和赤杨木制成，两侧均带有防滑膜。高压层压板 HPL 厚度 17.8mm，根据 EN 438-6 具有防滑表面纹理。

产品编号 KPL400611-0901	
安装信息	
最大跌落高度	118 cm
安全面积	40.2 m ²
安装总时长	23.0
开挖量	2.22 m ³
混凝土使用量	0.00 m ³
标准入地深度	90 cm
运输重量	650 kg
固定选项	入地 ✓ 地表 ✓
质保信息	
铝	15 年
EcoCore HDPE	终身质保
松木	10 年
绳网	10 年
承保零部件	10 年



大型空心部件由 100 % 可回收的 PE 制成。所展示的屋顶是一体成型的，最小壁厚为 5.5mm，以确保在全球所有气候条件下的高耐久性。



滑梯有三种不同的材料：模制在 PE 滑轨上，EcoCore™ 组合侧面和 $t = 2\text{mm}$ 的不锈钢滑轨。全不锈钢 AISI304 $t = 2\text{mm}$ 。



攀爬网由防紫外线的聚丙烯绳和内部的钢缆构成强化。对钢丝绳进行了感应处理，使其在钢和钢丝绳之间得到最大程度的固定，从而具有很好的耐磨性和抗撕裂性。所有的绳接头都是由 100% 可回收的 PA 材料制成。



Sustainability Data

KPL4006



从原材料到成品

CO₂ 排放总量

CO₂ 排放量
/ 千克

回收的原料

kg CO₂e

kg CO₂e/kg

%

KPL400611-0901

748.24

1.51

32.89

这些因素采用的总体框架为环保产品声明 (EPD)，该声明可量化“产品生命周期的环保信息，并对相同功能的产品进行对比” (ISO, 2006)。在遵循该框架的同时，对从原材料到制造的整个产品阶段 (A1-A3) 应用生命周期评估法。

KOMPAN
Let's play

Kompan A/S

C.F. Tietgens Boulevard 32C
DK-5220 Odense SØ
Denmark

Validation of CO₂
calculation method
BUREAU VERITAS
HSE Denmark A/S



Verification of CO₂ calculation of: Play systems



Data version no. 2023-10-05

The CO₂ calculation and data are in compliance with the principles of a carbon footprint impact according to the GHG protocol (Greenhouse Gas Protocol), Scope 3, cradle to gate related to all individual components in the product category: "Play systems" represented by item no.: PCM200321-0950.

(Scope 3 emissions include emission sources in the upstream and downstream value chain).

Date: 30. October 2023 | Valid until: 30. October 2025

Verified by:

Julie Marie Vejsgaard Larsen, LCA & EPD Consultant

Verification based on report: Validation of CO₂ calculation of 9 categories of Kompan product line, version 1.0, prepared by: Bureau Veritas HSE, Denmark: Julie M. V. Larsen.

Publication date: 30. October 2023

By Bureau Veritas HSE
www.bureauveritas.dk
+45 7731 1000



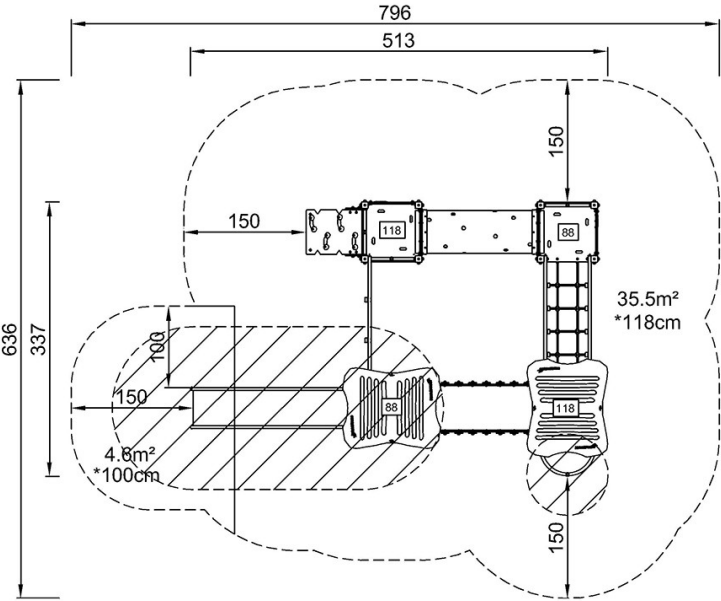
Four Tower with Tunnel

KPL4006

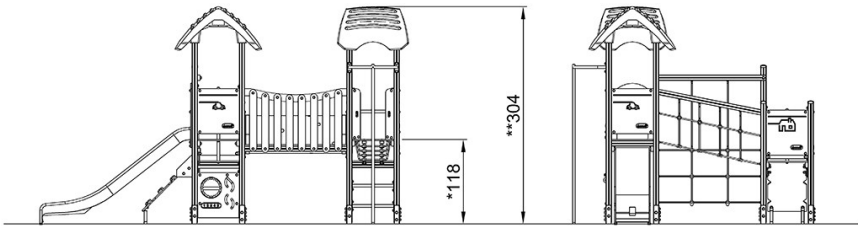


最大跌落高度 | 总高度 | 安全区域

最大跌落高度 | 总高度



KPL400612
*118cm
**304cm
***40.2m²



KPL400612

[点击查看俯视图](#)

[点击查看侧面图](#)