

Pět věží XL

KPL5001

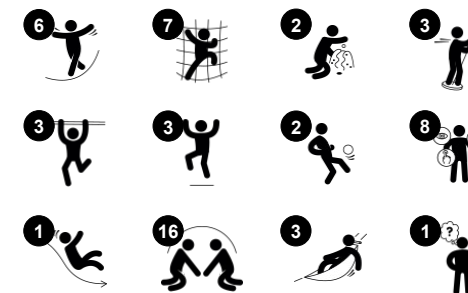
KOMPANI
Let's play



Položka č. KPL500111-0902

Obecné informace o produktu

Rozměry DxŠxV	760x842x402 cm
Věková skupina	4+
Kapacita (uživatelé)	39
Možnosti barev	 



Tato herní konstrukce s pěti věžemi nabízí variabilitu hry a vysokou kapacitu. Díky této kombinaci si děti budou hrát dlouho a budou se chtít stále vracet. Na úrovni terénu vytvářejí tři různé herní panely každý své zábavné herní útočiště pro klidnější hru. Díky mnoha různým způsobům lezení po plošinách a prostornému propojení sítí se vyplatí objevování her. Navíc

trénují křížovou koordinaci a svaly dítěte. Vzrušující houpačící most intenzivně trénuje smysl pro rovnováhu, což opět prospívá motorice dítěte v širokém měřítku, stejně jako sebedůvěře těla. Pro bázlivější i divočejší hráče jsou připraveny napínavé výstupy, od skluzavky až po odvážnou hasičskou tyč. Hra zde zaručuje trénink všech hlavních oblastí

tělesného vývoje. Zaručuje také zábavnou hru s kamarády, která stimuluje sociálně-emoční oblasti vývoje.



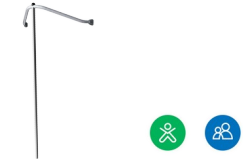
Pět věží XL

KPL5001



Šikmý síťový most

Fyzická: walking the open net up or downwards develops balance, spatial awareness and cross coordination. **Sociálně-emocionální:** interaction with children outside, socializing. Cooperation and consideration, e.g. when passing others.



Hasičská tyč

Fyzická: coordination is supported when going down, as well as arm and core muscles. Landing strengthens bone density, which is built for life in early childhood. **Sociálně-emocionální:** střídání a riskování.



Síťová věž

Fyzická: the children have fast access up the horizontal rungs, and a slower climb up the sloping rungs. The net can be climbed from both sides, levelling the challenge. Cross coordination, and arm and leg muscles are trained. **Sociálně-emocionální:** the two-sided net and spaciousness allows for social interaction. **Kognitivní:** logical thinking when planning how to best enter the platform from the net.



Kroužková hra

Sociálně-emocionální: cooperating from both sides on running rings up and down trains turn-taking and cooperation skills. **Kognitivní:** figuring out how to turn the ring to make it fit the holes and move up or down trains logical skills. **Kreativní:** leaving rings in new positions leaves a mark in the playground.



Šplhací tyč

Fyzická: cross coordination and muscle strength are trained. **Sociálně-emocionální:** střídání se a spolupráce.



Prkenný most

Fyzická: balancing across the plank develops the vestibular system as well as cross coordination. **Sociálně-emocionální:** passing other children takes co-operation and teaches children turn-taking skills.



Skluzávka

Fyzická: sliding develops spatial awareness and a sense of balance. Furthermore, the core muscles are trained when sitting upright going down. **Sociálně-emocionální:** empathy stimulated by turn-taking.

Pět věží XL

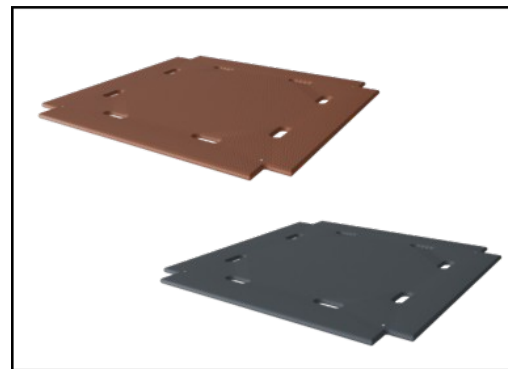
KPL5001



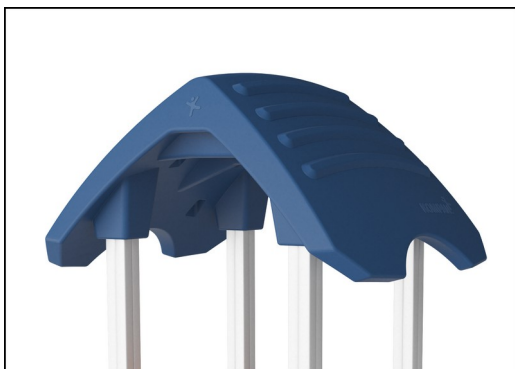
Panely z 19mm EcoCore™. EcoCore™ je vysoce odolný materiál šetrný k životnímu prostředí, který je nejen po použití recyklovatelný, ale také se skládá z více než 95% z recyklovaného spotřebního materiálu z potravinových obalů.



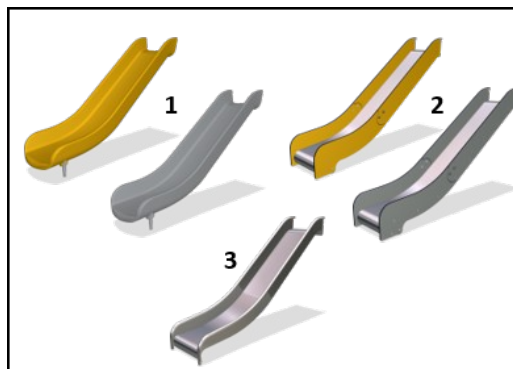
Hlavní sloupky věže jsou k dispozici ve dvou typech materiálů: Sloupky z evropského borovicového dřeva, tlakově impregnované Tanalitem E3475 třídy 3 podle EN335 (ekvivalent NTR třídy AB). Hliníkový sloupek t=2mm s eloxovanou povrchovou úpravou. Základní materiál EN AW-6060 T66.



Podlahy a panelové prvky jsou k dispozici ve dvou materiálech: Vodotěsné překližkové desky o tloušťce 21,5 mm z borovice a olše s protiskluzovou fólií na obou stranách. Vysokotlaký laminát HPL o tloušťce 17,8 mm s protiskluzovou povrchovou texturou podle EN 438-6.



Velké duté komponenty jsou vyrobeny ze 100% recyklovatelného PE. Zobrazená střecha je vyrobena z jednoho kusu s minimální tloušťkou stěny 5,5 mm, aby byla zajištěna vysoká životnost ve všech klimatických podmínkách po celém světě.



Skizavky jsou k dispozici ve třech různých materiálech: lisované na kusech PE, kombinace EcoCore™ a nerezové skluzné plochy t=2 mm. Nerezová ocel AISI304 t=2mm.



Lezecké sítě jsou vyrobeny z UV stabilizovaného PP lana s výztuží vnitřního ocelového kabelu. Lano je indukčně ošetřeno tak, aby se dosáhlo maximální fixace mezi ocelí a lanem, což zajišťuje vynikající odolnost proti opotřebení a roztržení. Všechny lanové konektory jsou vyrobeny ze 100% recyklovatelného PA materiálu.

Položka č. KPL500111-0902

Informace o instalaci

Maximální výška pádu	276 cm
Bezpečnostní povrchová plocha	89,7 m ²
Celková doba instalace	35,1
Objem výkopu	3,48 m ³
Objem betonu	1,51 m ³
Hloubka základu (standard)	90 cm
Hmotnost dodávky	1.230 kg
Možnosti ukotvení	V zemi ✓ Na povrchu ✓

Informace o záruce

Hliník	15 let
EcoCore HDPE	Celoživotní
Borové dřevo	10 let
Lana & sítě	10 let
Zaručené náhradní díly	10 let



Data o Udržitelnosti

KPL5001



Výrobní cyklus A1-A3	Celkové emise CO ₂	CO ₂ e na kg	Recyklované materiály
	kg CO ₂ e	kg CO ₂ e/kg	%
KPL500111-0902	1.491,55	1,60	31,56

Celkovým rámcem uplatňovaným pro tyto faktory je Environmentální prohlášení o produktu (EPD), které kvantifikuje „environmentální informace o životním cyklu produktu a umožňuje srovnání mezi produkty, které plní stejnou funkci“ (ISO, 2006). Řídí se vnitřním uspořádáním a uplatňuje přístup k posuzování životního cyklu po celou fázi produktu od suroviny až po dokončení výroby (A1-A3).

KOMPAN
Let's play

Kompan A/S

C.F. Tietgens Boulevard 32C
DK-5220 Odense SØ
Denmark



Verification of CO₂ calculation of: Play systems



Data version no. 2023-10-05

The CO₂ calculation and data are in compliance with the principles of a carbon footprint impact according to the GHG protocol (Greenhouse Gas Protocol), Scope 3, cradle to gate related to all individual components in the product category: "Play systems" represented by item no.: PCM200321-0950.

(Scope 3 emissions include emission sources in the upstream and downstream value chain).

Date: 30. October 2023 | Valid until: 30. October 2025

Verified by:

Julie Marie Vejsgaard Larsen, LCA & EPD Consultant

Verification based on report: Validation of CO₂ calculation of 9 categories of Kompan product line, version 1.0, prepared by: Bureau Veritas HSE, Denmark: Julie M. V. Larsen.

Publication date: 30. October 2023

By Bureau Veritas HSE
www.bureauveritas.dk
+45 7731 1000

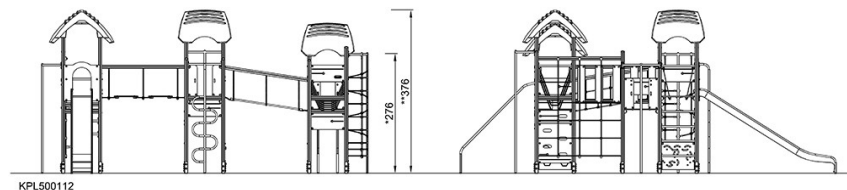
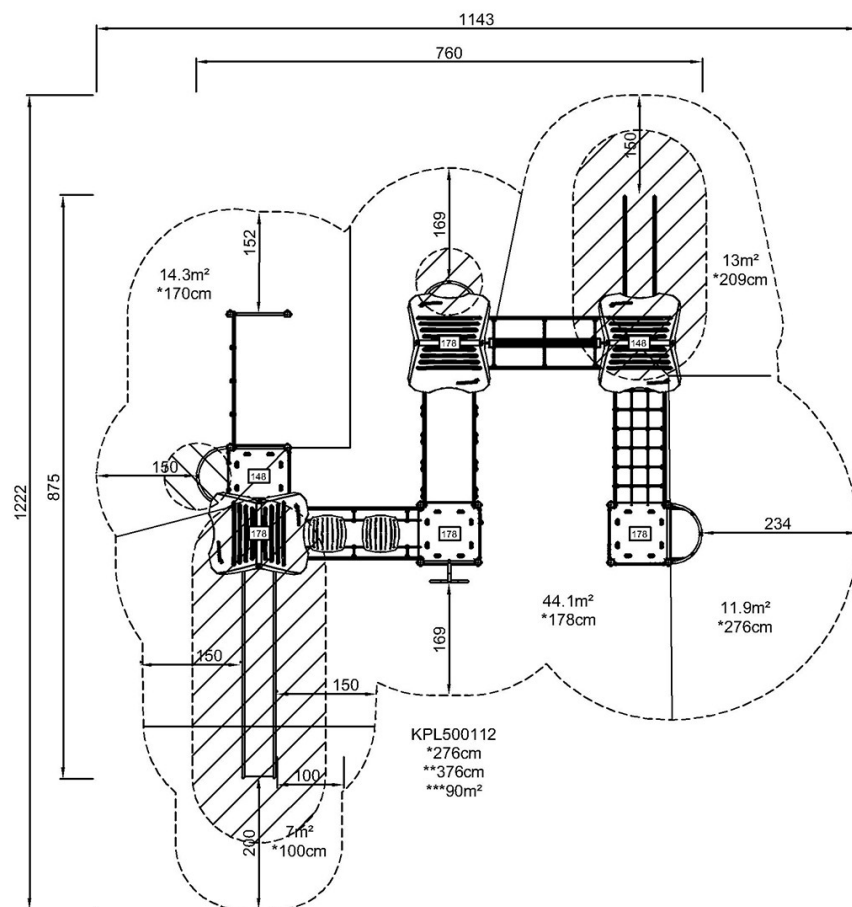


Pět věží XL

KPL5001

* Maximální výška pádu | ** Celková výška | *** Bezpečnostní povrchová plocha

* Maximální výška pádu | ** Celková výška



[Kliknutím zobrazíte poměr zobrazení POHLED SHORA](#)

[Kliknutím zobrazíte poměr stran BOČNÍ POHLED](#)