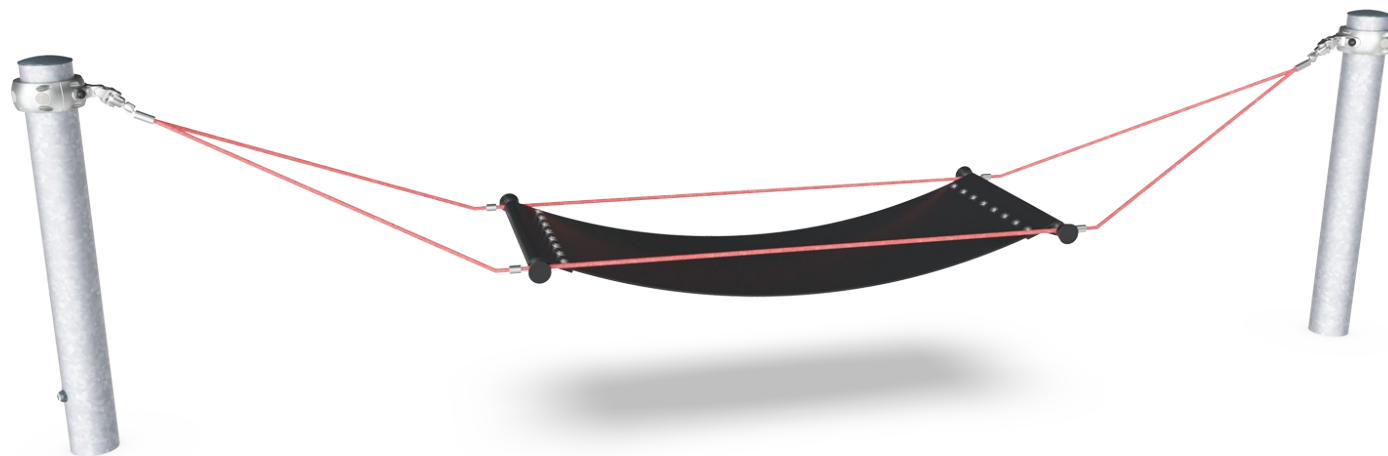


# Amaca in Membrana

COR20402

**KOMPAN**  
Let's play



Codice articolo COR204021-1101

## Informazioni generali prodotto

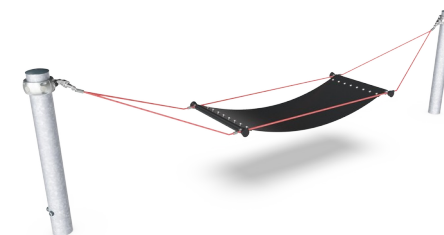
Dimensioni (LxLxA)	540x97x143 cm
Età d'uso	3+
Capacità di gioco	4
Opzioni colori	



I bambini possono oscillare in modo lieve o sfrenato, sdraiarsi, stare seduti o addirittura in piedi nell'amaca a membrana. I bambini saranno felici della reattività e dell'interazione sociale nell'amaca, indipendentemente dal loro livello di abilità. Spingere e tirare gli amici da un lato all'altro è divertente e fa aumentare la forza delle braccia. Il movimento ondeggiante

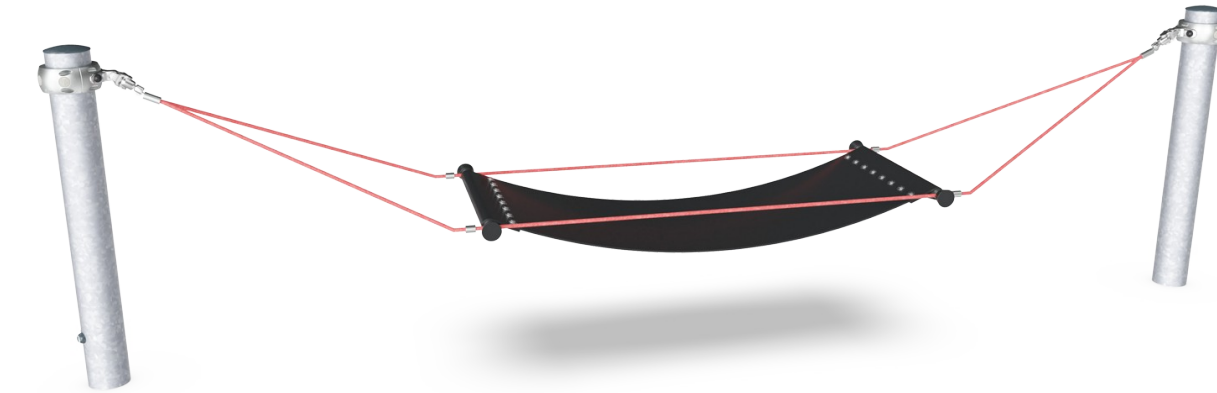
favorisce importanti abilità motorie come il senso dell'equilibrio e il senso dello spazio. I movimenti ritmici favoriscono la comprensione del ritmo. In combinazione, queste tre abilità aiutano il bambino a muoversi nello spazio in modo sicuro, ad esempio per valutare le distanze e la velocità nel traffico. Il senso dell'equilibrio è fondamentale per tutte le altre

abilità motorie e aiuta la stabilità motoria del bambino: previene le cadute e lo aiuta a stare seduto per lunghi periodi di tempo.



# Amaca in Membrana

COR20402



## Amaca con membrana

**Fisico:** possibilità di effettuare oscillazioni più o meno accentuate, da seduti, sdraiati o in piedi. Ottimo per allenare il senso dell'equilibrio e la consapevolezza spaziale, aiutando i bambini a orientarsi con sicurezza nell'ambiente circostante. **Socio-emotivo:** spazioso per più utenti di età diverse, a supporto della socializzazione.



## Corde doppie

**Fisico:** spingere e tirare gli altri. Tenere le corde supporta i muscoli delle braccia. Può essere spinto dalla posizione di una sedia a rotelle.

# Amaca in Membrana

COR20402

**KOMPAN**  
Let's play



Le corde Corocord con diametro di 19 mm o più sono speciali "tipo Hercules" con fili di acciaio zincato a sei fili. Ogni filo è strettamente avvolto con filato PES, che viene fuso su ogni filo individuale. Le corde sono altamente resistenti all'usura e agli atti vandalici e possono essere sostituite in loco, se necessario.



Le membrane Corocord sono realizzate in materiale gommato antifrizione della qualità del nastro trasportatore con eccellente resistenza ai raggi UV. Testato e conforme ai requisiti REACH per PAH. Embedded è un rivestimento a quattro strati realizzato in poliestere intrecciato. L'armatura e i due strati superficiali producono uno spessore totale di 7,5 mm.



Le matrici in alluminio della rete sono a doppio cono con estremità arrotondate e sono in linea con gli standard di sicurezza. Il design complessivo della rete mira a mantenere le parti metalliche all'interno della rete al minimo assoluto, sia in termini di dimensioni che di numero, al fine di fornire la migliore esperienza possibile di arrampicata su corda.



La struttura in acciaio è zincata a caldo all'interno e all'esterno con zinco senza piombo. La zincatura ha un'eccellente resistenza alla corrosione in ambienti esterni e richiede una bassa manutenzione.



Grazie al KOMPAN Variant Team, puoi scegliere tra 7 colori di corda aggiuntivi e personalizzare la tua soluzione. L'assortimento presenta una vasta gamma di colori che vanno dal nero elegante ed espressivo o dal colore canapa naturale e attenuato, a una gamma di colori dai toni vivaci ed accattivanti.

Codice articolo COR204021-1101

## Informazione installazione

Max. altezza di caduta	140 cm
Superficie di sicurezza	33,0 m <sup>2</sup>
Tempo d'installazione totale	3,2 ore
Volume di scavo	2,20 m <sup>3</sup>
Volume di calcestruzzo	1,40 m <sup>3</sup>
Profondità di base (standard)	110 cm
Peso della spedizione	151 kg
Opzioni ancoraggio	Interrato ✓

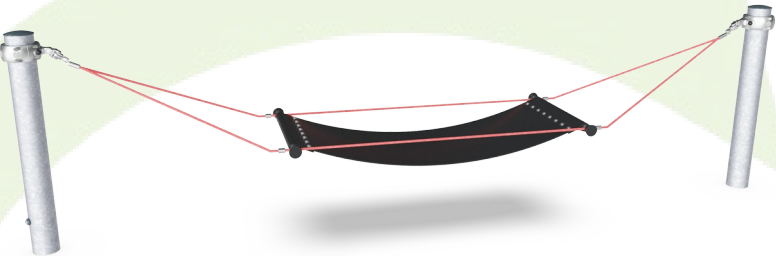
## Garanzie

Corda Corocord	10 anni
Acciaio zincato	Garanzia a vita
Membrana	2 anni
Garanzia pezzi di ricambio	10 anni



# Sustainability Data

COR20402



Cradle to Gate A1-A3	Emissioni totali di CO <sub>2</sub>	CO <sub>2</sub> e/kg	Materiali riciclati
	kg CO <sub>2</sub> e	kg CO <sub>2</sub> e/kg	%
COR204021-1101	440,96	3,55	36,74

Il quadro complessivo applicato a questi fattori è la Dichiarazione Ambientale di Prodotto (EPD), che quantifica "le informazioni ambientali sul ciclo di vita di un prodotto e consente confronti tra prodotti che svolgono la stessa funzione" (ISO, 2006). Questo segue la struttura e applica un approccio di Valutazione del Ciclo di Vita (LCA) all'intero stadio del prodotto, dalla materia prima fino alla produzione (A1-A3).

**Kompan A/S**  
C.F. Tietgens Boulevard 32C  
DK-5220 Odense SØ  
Denmark



## Verification of CO<sub>2</sub> calculation of: Corocord



Data version no. 2023-10-05

The CO<sub>2</sub> calculation and data are in compliance with the principles of a carbon footprint impact according to the GHG protocol (Greenhouse Gas Protocol), Scope 3, cradle to gate related to all individual components in the product category: "Corocord" represented by item no.: COR314011-1101.

(Scope 3 emissions include emission sources in the upstream and downstream value chain).

**Date: 30. October 2023 | Valid until: 30. October 2025**  
**Verified by:**

Julie Marie Vejsgaard Larsen, LCA & EPD Consultant

Verification based on report: Validation of CO<sub>2</sub> calculation of 9 categories of Kompan product line, version 1.0, prepared by: Bureau Veritas HSE, Denmark: Julie M. V. Larsen.

**Publication date: 30. October 2023**

**By Bureau Veritas HSE**  
www.bureauveritas.dk  
+45 7731 1000

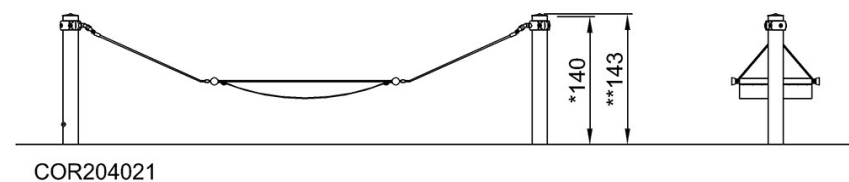
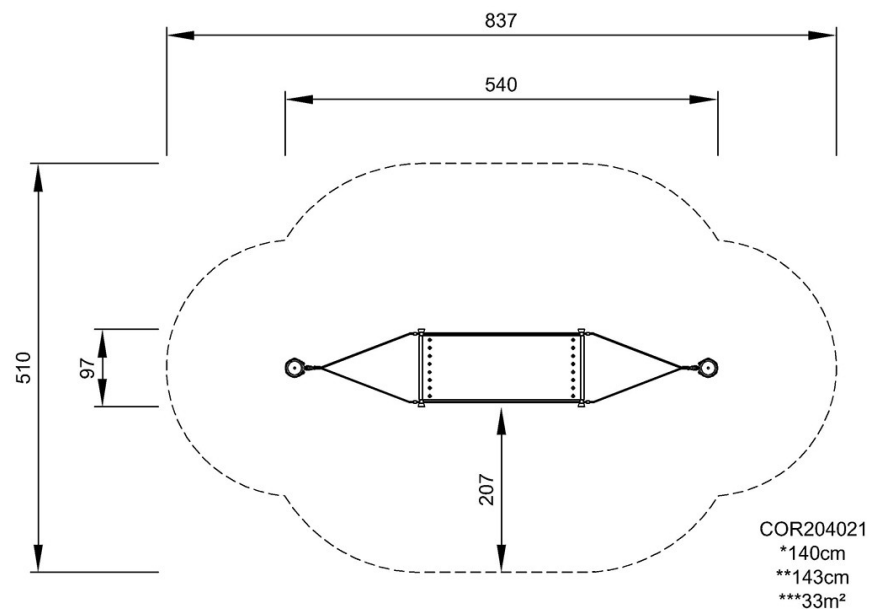


# Amaca in Membrana

COR20402

Altezza di caduta massima | Altezza totale | Superficie di sicurezza

Altezza di caduta massima | Altezza totale



[Fai clic per visualizzare il rapporto VISTA SUPERIORE](#)

[Fai clic per visualizzare il rapporto VISTA LATERALE](#)