



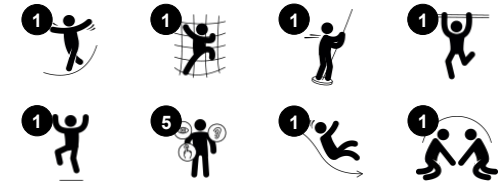
Lektorn med klättervägg

KPL1016

KOMPAN
Let's play



Artikelnr. KPL101611-0902	
Generell produktinformation	
Dimension LxWxH	156x355x346 cm
Åldersgrupp	4+
Kapacitet (användare)	5
Färgalternativ	 



Lektorn med klättervägg är en actionfylld, tät, färgglad lekenhet som lockar barn att komma och klättra och rutscha. Varierande lek inom begränsat utrymme gör det till en intensiv lekhändelse som barn återvänder till om och om igen. Klätterväggen har en snabb väg upp som tränar muskler och korskoordinering, vilket är grundläggande färdigheter för läs- och

skrivkunnighet senare i livet. Det finns två roliga vägar ner; att rutscha i rutschbanan eller genom att susa ned på brandmansstången. Samtidigt som det är spännande och roligt får barnet intensiv träning i såväl rumslig medvetenhet som bygger en förståelse för matematik. Rutschbanan är rolig och tränar samtidigt barnets stabilitet och balans. Även

förmågan att turas om utvecklas här, vilket bygger upp viktiga socio-emotionella färdigheter samt bjuder in barn till att utvecklas i grupp.



Lektorn med klättervägg

KPL1016



Klättervägg

Fysisk: utvecklar barnens koordination och muskelstyrka när de klättrar.

Socioemotionell: tvåsidig klättring uppmuntrar samarbete.



Rutsch

Fysisk: att rutscha utvecklar rumsuppfattning och sinne för balans. Att sitta upp och åka ner tränar magmuskler. **Socioemotionell:** empati utvecklas genom att turas om.



Brandmansstång

Fysisk: koordination, arm- och magmuskler främjas. Att landa stärker bentätheten som särskilt utvecklas i tidig barndom.

Socioemotionell: turordning och att ta risker.

Lektorn med klättervägg

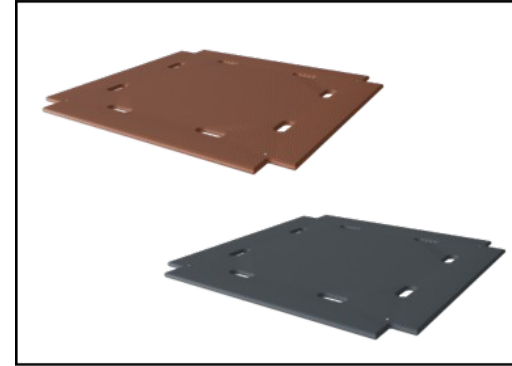
KPL1016



Paneler av 19 mm EcoCore™. EcoCore™ är ett mycket hållbart, miljövänligt material som inte bara är återvinningsbart efter användning, utan också består av material som tillverkats av +95% återvunnet material från livsmedelsförpackningar.



Tornets huvud stolpar av antingen furu eller aluminium har varmförzinkade stål fundament. Fundamenten höjer stolparna 20mm från marken för att undvika kontakt med mark materialet.



Golv och panelaktiviteter finns i två typer av material: Vattentät plywood av tall och al med halkskydd på båda sidor, tjocklek 21,5 mm. HPL högtryckslaminat med en halksäker yta enligt EN 438-6, tjocklek 17,8mm.

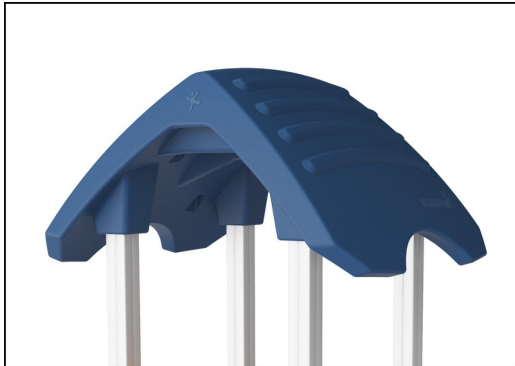
Artikelnr. KPL101611-0902

Installationsinformation

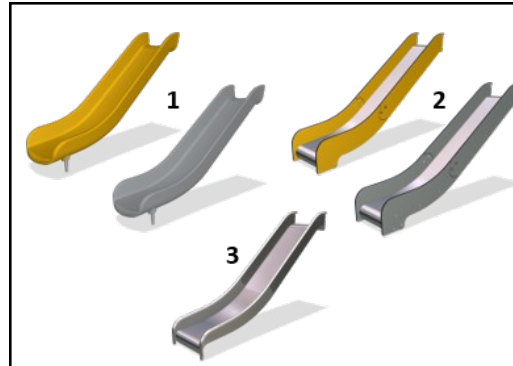
Max. fallhöjd	148 cm
Säkerhetsområde	23,0 m ²
Total installationstid	7,6
Grävdjup (volym)	0,70 m ³
Betong (volym)	0,25 m ³
Stolpdjup (standard)	90 cm
Fraktvikt	232 kg
Förankring	Nedgrävning ✓
	Ytmontering ✓

Information om garanti

Aluminium	15 år
EcoCore HDPE	Livstidsgaranti
Ihåliga PE-delar	10 år
Tallträ	10 år
Reservdelar	10 år
garanterade	



De stora ihåliga komponenterna är tillverkade av 100% återvinningsbar PE. Taket som visas är gjutet i ett stycke med en vägg tjocklek på minst 5,5 mm för att säkerställa hög hållbarhet i alla klimat runt om i världen.



Rutschkanor finns i tre olika material: gjutna i ett stycke av Polyetenplast, Kombinerade EcoCore™-sidor och i rostfritt stål t=2mm. Komplet rostfritt stål AISI304 t=2mm.



Huvudstolparna är utrustade med varmförzinkad stålfot. Stålfoten höjer stolparna 20mm från marknivå för att undvika kontakt med ytbeläggningmaterial.



Hållbarhetsdata

KPL1016



Cradle to Gate A1-A3	Totalt CO ₂ -utsläpp	CO ₂ e per kg	Återvunna material
	kg CO ₂ e	kg CO ₂ e/kg	%
KPL101611-0902	247,73	1,35	36,49

Det övergripande ramverket som tillämpas för dessa faktorer är miljövarudeklarationen (EPD, Environmental Product Declaration), som kvantifierar "miljöinformation om produktens livscykel och möjliggör jämförelser av produkter som uppfyller samma funktion" (ISO, 2006). Denna struktur följer här och använder en livscykelanalys för hela produktstadiet från råmaterial till färdig produkt (A1-A3).

Kompan A/S

C.F. Tietgens Boulevard 32C
DK-5220 Odense SØ
Denmark



Verification of CO₂ calculation of: Play systems



Data version no. 2023-10-05

The CO₂ calculation and data are in compliance with the principles of a carbon footprint impact according to the GHG protocol (Greenhouse Gas Protocol), Scope 3, cradle to gate related to all individual components in the product category: "Play systems" represented by item no.: PCM200321-0950.

(Scope 3 emissions include emission sources in the upstream and downstream value chain).

Date: 30. October 2023 | Valid until: 30. October 2025

Verified by:

Julie Marie Vejsgaard Larsen, LCA & EPD Consultant

Verification based on report: Validation of CO₂ calculation of 9 categories of Kompan product line, version 1.0, prepared by: Bureau Veritas HSE, Denmark: Julie M. V. Larsen.

Publication date: 30. October 2023

By Bureau Veritas HSE
www.bureauveritas.dk
+45 7731 1000

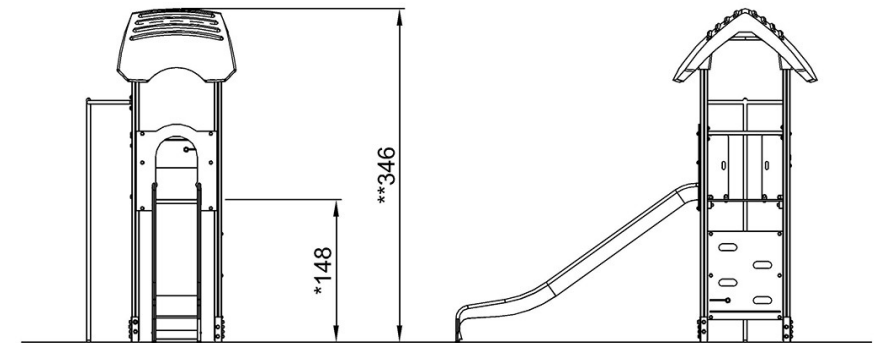
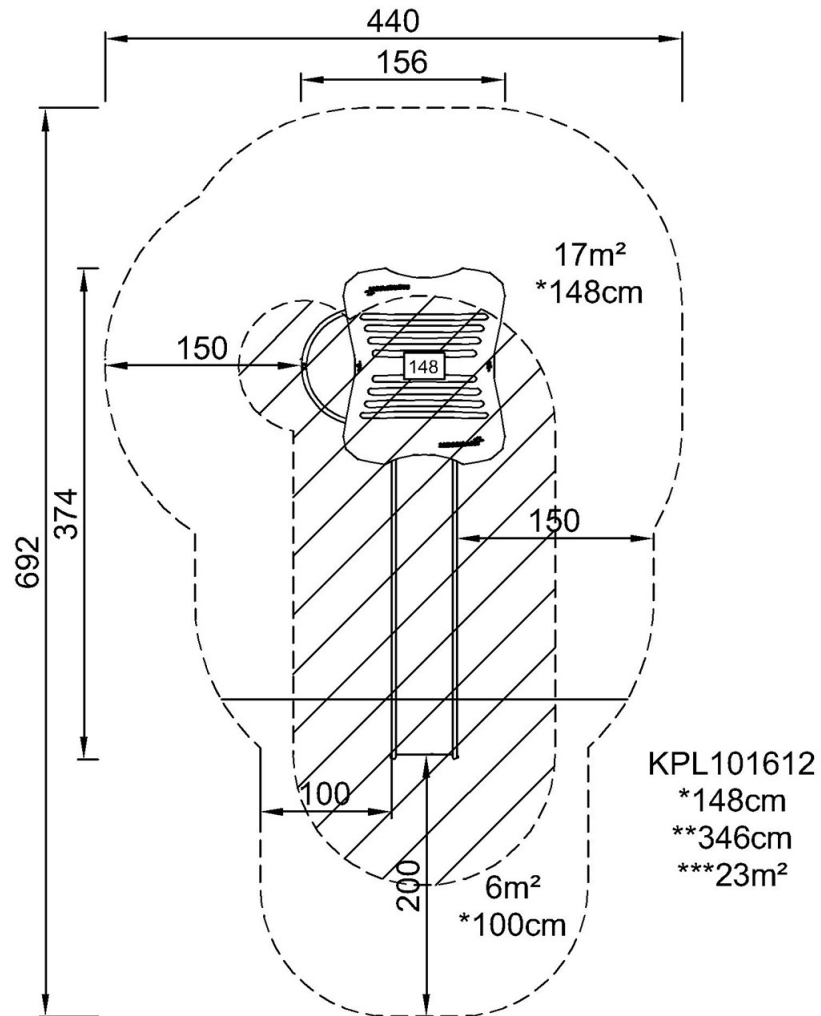


Lektorn med klättervägg

KPL1016

* Max fallhöjd | ** Totalhöjd | *** Säkerhetsyta

* Max fallhöjd | ** Totalhöjd



KPL101612

[Klicka för att se TOP VIEW](#)

[Klicka för att se SIDE VIEW](#)