

Cztery Wieże z Mostem

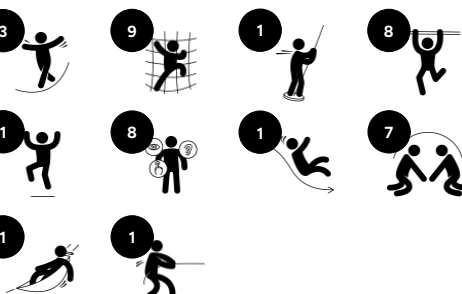
PCW410421



Cztery Wieże to idealne miejsce do wspinaczki, ćwiczenia równowagi i szalonej zabawy, a ich przejrzystość i różnorodność sprawiają, że są rajem dla starszych dzieci. Dzięki zastosowanym przejrzystym materiałom, łatwo jest dostrzec inne bawiące się dzieci, co pobudza interakcje społeczne i pozytywną rywalizację, dzięki czemu zabawa trwa dłużej.

Im dłużej dzieci się bawią, tym więcej powstaje nowych gier, takich jak „podłoga to lawa”, dzięki którym dzieci sprawdzają szeroki zakres swoich umiejętności fizycznych i społecznych. Różnorodność siatek i łączników zastosowanych w konstrukcji stanowi wyzwanie dla zwinności, równowagi i koordynacji krzyżowej dzieci, jednocześnie

umożliwiając zabawę większej liczbie osób, także w grupach. Wieże posiadają różne wejścia - od szybkich schodów i ścianki wspinaczkowej po pochyłe wejście do czołgania się, dzięki czemu Cztery Wieże są odpowiednie dla dzieci w różnym wieku i o różnych umiejętnościach.



Nr produktu PCW410421-0906

Ogólne Informacje o Produkcie

Wymiary DxSzxW	436x671x224 cm
Grupa wiekowa	4+
Max. Ilość Osób	26
Dostępne kolory	

Cztery Wieże z Mostem

PCW410421



Zjeżdżalnia

Fizyczne: zjeżdżanie rozwija świadomość przestrzenną i poczucie równowagi. Co więcej, mięśnie tułowia są trenowane podczas jazdy w pozycji wyprostowanej.
Społeczno-Emocjonalne: empatia stymulowana przez rotację.



Siatka do wspinaczki

Fizyczne: dzieci rozwijają koordynację ruchową i siłę mięśni. Asymetria siatki stanowi wyzwanie dla dzieci podczas wspinania się i czołgania. **Społeczno-Emocjonalne:** duże siatki pozwalają większej liczbie dzieci siedzieć razem, dzieląc się.



Most z desek

Fizyczne: Balansowanie na desce rozwija układ przedsionkowy oraz koordynację ruchową. **Społeczno-Emocjonalne:** mijanie innych dzieci wymaga współpracy i uczy umiejętności przyjmowania kolejności.



Drążek strażacki

Fizyczne: koordynacja jest wspierana podczas schodzenia w dół, podobnie jak mięśnie ramion i tułowia. Lądowanie wzmacnia gęstość kości, która jest budowana na całe życie we wczesnym dzieciństwie. **Społeczno-Emocjonalne:** podejmowanie zwrotów i ryzyka.



Rapella

Fizyczne: wspiera koordynację ruchową, propriocepcję i poczucie przestrzeni. Mięśnie nóg i tułowia są intensywnie wykorzystywane. Mięśnie górnej części ciała są rozwijane, gdy dzieci podciągają się na linie. **Społeczno-Emocjonalne:** wymienianie się rolami oraz samoregulacja, dwie bardzo ważne umiejętności życiowe.



Ścianka wspinaczkowa

Fizyczne: rozwija u dzieci koordynację krzyżową, koordynację oko-ręka i siłę mięśni podczas wspinaczki. **Społeczno-Emocjonalne:** dwustronna wspinaczka zachęca do współpracy.

Cztery Wieże z Mostem

PCW410421



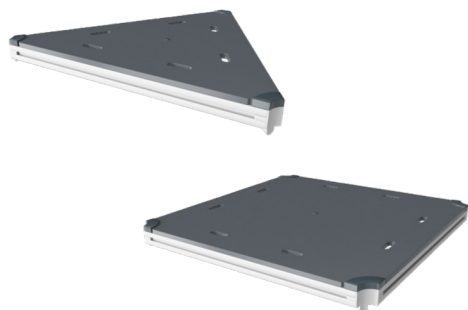
Panele z drewna sosnowego z certyfikatem FSC® (FSC®C004450) z impregnowaną ciśnieniowo podstawą i pomalowanym na brązowo wykończeniem górnym. Pionowe deski i górne końce są chronione przez unikalny profil aluminiowy zapewniający wysoką trwałość na zewnątrz.



Dach z drewna sosnowego z certyfikatem FSC® (FSC®C004450) z impregnacją ciśnieniową podstawy i szarym wykończeniem powierzchni.



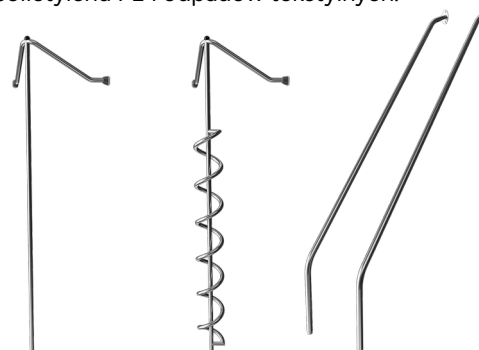
Główne słupki z impregnowanego ciśnieniowo drewna sosnowego z podstawą ze stali ocynkowanej ogniowo. Dostępne w różnych wersjach materiałowych: stal wstępnie ocynkowana, wewnątrz i na zewnątrz, z powłoką proszkową na wierzchu. Aluminium bezołowiowe z kolorową powłoką anodowaną na wierzchu. Słupki Greenline TexMade wykonane w 95% z recyklingowanego polietylenu PE i odpadów tekstylnych.



Wszystkie platformy są wsparte na unikalnych profilach aluminiowych o niskiej zawartości węgla z wieloma opcjami mocowania. Pomosty w kolorze szarym wykonane są w 75% z użytkowego materiału PP pochodzącego z odpadów oceanicznych, a ich powierzchnia ma antypoślizgowy wzór i fakturę.



Zjeżdżalnie można wybrać w sześciu różnych kolorach i z trzech materiałów: Proste lub zakrzywione jednoczęściowe, formowane zjeżdżalnie z PE (polietylen), wykonanego w 33% z materiałów pokonsumenckich z recyklingu. Połączone ścianki boczne EcoCore™ i stal nierdzewna. Pełna stal nierdzewna w jednoczęściowej konstrukcji dla bardziej odpornych na wandalizm rozwiązań.



Elementy ze stali nierdzewnej wykonane są z wysokiej jakości stali. Stal jest czyszczona po wyprodukowaniu przez proces trawienia, aby zapewnić gładką i czystą powierzchnię zjazdową.

Nr produktu PCW410421-0906

Informacje Dotyczące Instalacji

Max. wysokość upadku	224 cm
Strefa bezpieczeństwa	55,2 m ²
Czas instalacji	25,4 godziny
Objętość wykopu	0,84 m ³
Objętość betonu	0,00 m ³
Głębokość podstawy (standardowa)	90 cm
Waga przesyłki	904 kg
Opcje kotwiczenia	W ziemi ✓ Powierzchnia ✓

Informacje o Gwarancji

EcoCore HDPE	Dożywnia
Pokłady PP	10 lat
Drewno Sosnowe	10 lat
Liny & Sieci	10 lat
Części Zapasowe	10 lat

**EN
1176**
compliant

Dane Dotyczące Zrównoważonego Rozwoju

PCW410421



Independent review certificate

Kompan A/S
C. F. Tietgens Blvd. 32C, 5220 Odense SØ

Bureau Veritas hereby attests that the CO₂e-calculations (covering materials, processing, waste and transport) done by Kompan for "Nature Play", meet the requirements set by the listed standard.

Kompan A/S uses a selection of EPDs and emission factors from the Life Cycle Assessment database Ecoinvent 3.11. These values are reported as kg CO₂e, with all other impact categories excluded in line with the scope of ISO 14067:2018. The emission factors cover, material use, manufacturing processes, transport to Kompan, and electricity used during manufacturing. The presented emissions fall under GHG Protocol scope 3 emissions. Scope 1 and 2 are not presented. Scope 3 emissions include emission sources in the upstream value chain of a company, downstream emissions are excluded in this analysis.

Method: ISO 14067:2018 using GHG protocol guidance documents, reported as kg CO₂e.

Object

The verification has been done on the one pager "NRO40901-0601" version: 27-10-2025. The supporting documentation "KOMPAN data_updated emissions factors_2025_V2" and "Emissions factors, EPD's and ecoinvent 3.11_2025" was also reviewed and approved.

Declaration

The verification has been completed as a critical review with a limited assurance. I hereby confirm that nothing has come to the reviewer's attention which would lead to conclude that the study does not give an accurate depiction or isn't completed following method of the CO₂e calculation, the requirements of ISO 14067:2018, and 14071:2024, in the above referenced documentation.

Note: This verification only covers calculation elements according to method described in ISO 14067:2018 and may not be seen as a Life Cycle Assessment according to ISO 14067:2018.

Ref.: Kompan_Verification report 2025, 28-10-2025

Date of certificate: 29-10-2025

Expire date: 29-10-2027

Verified by: Julie Marie Vejsgaard Larsen, Environmental Auditor

Signature:

Od wydobycia surowców do opuszczenia wytwórni A1–A3

Całkowita emisja CO₂

kg CO₂e

2.638,74

CO₂e na kg produktu

kg CO₂e/kg

3,83

Materiały pochodzące z recyklingu

%

28,50

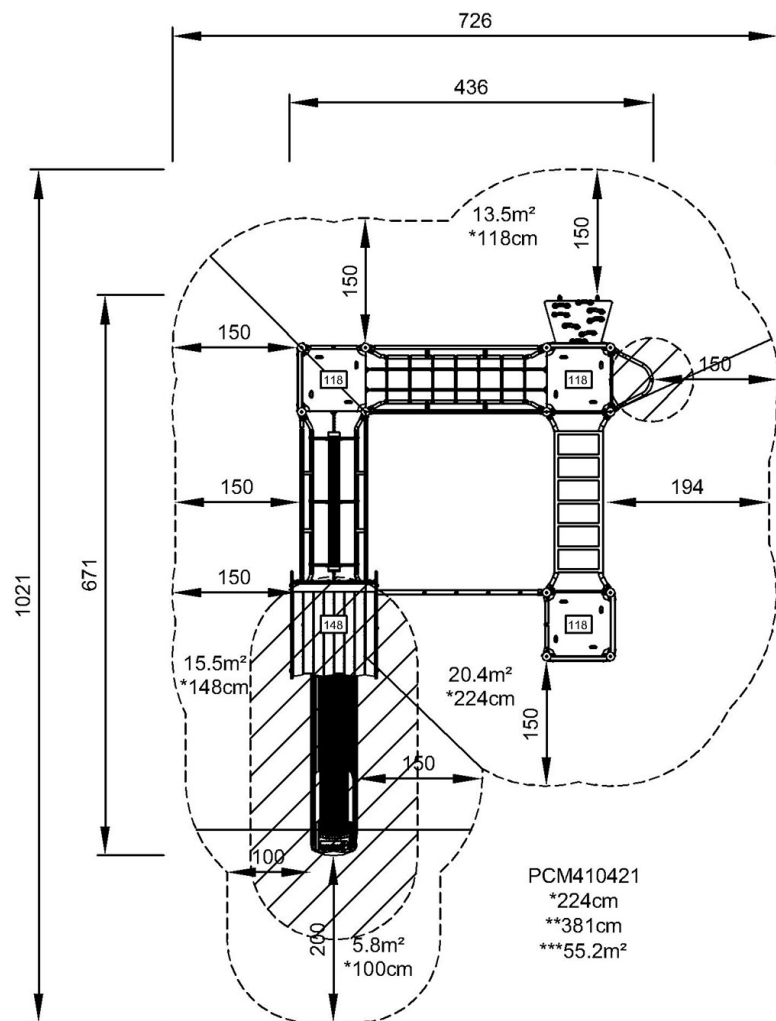
PCW410421-0906

Ogólne ramy stosowane dla tych czynników to Środowiskowa Deklaracja Produktu (EPD), która określa ilościowo "informacje środowiskowe dotyczące cyklu życia produktu i umożliwia porównywanie produktów spełniających tę samą funkcję" (ISO, 2006). W niniejszym dokumencie przyjęto strukturę i zastosowano podejście oceny cyklu życia w odniesieniu do całego etapu produktu, od surowców po produkcję (A1-A3).

Cztery Wieże z Mostem

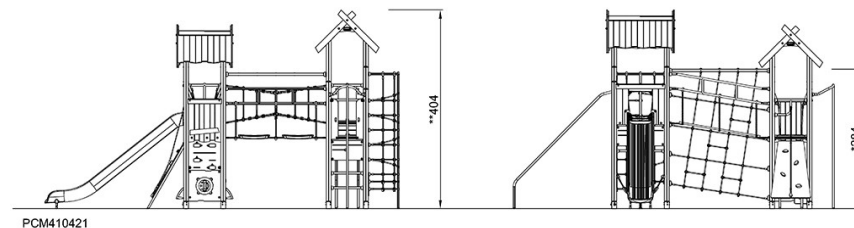
PCW410421

* Max Wys. Upadku | ** Wysokość | *** Strefa Bezpieczeństwa



PCW410421
*224cm
**381cm
***55.2m²

* Max Wys. Upadku | ** Max Wysokość



[Kliknij, aby zobaczyć RZUT Z GÓRY](#)

[Kliknij, aby zobaczyć RZUT BOCZNY](#)