

Trippeltorn med Turbo Challenge

PCM310221

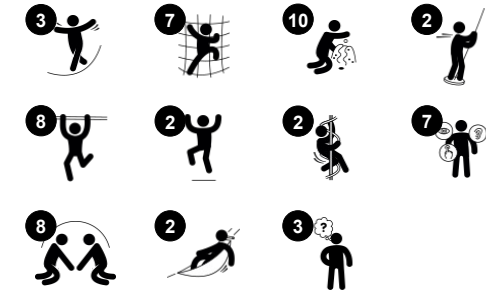
KOMPAN
Let's play



Artikelnr. PCM310221-0951

Generell produktinformation

Dimension LxWxH	583x573x382 cm
Åldersgrupp	6+
Kapacitet (användare)	28
Färgalternativ	



Trippeltorn med Turbo Challenge inspirerar om och om igen med sin stora variation på fysisk, social och kognitiv lek. Klätternäten ger många möjligheter att röra sig upp och ner i enheten och de större maskorna går att klättra genom. Att klättra på olika sätt tränar rörelse och muskler. Aktiviteter som svarar på barns rörelser är alltid en hit och Turbo Challenge,

där barnen turas om, hänger i armar eller ben och snurrar, är en spännande favorit som också tränar styrka, rumsuppfattning och självsäkerhet. Den vickande bron är en nervkittlande balansövning, och för den riktigt modiga finns även de höga ledstängerna och brandmansstången som fartfyllda sätt att ta sig ner till marken.

Trippeltorn med Turbo Challenge

PCM310221



Brandmansstång

Fysisk: koordination, arm- och magmuskler främjas. Att landa stärker bentätheten som särskilt utvecklas i tidig barndom.

Socioemotionell: turordning och att ta risker.



Luffarschack panel

Socioemotionell: stimulerar kommunikation och att turas om. **Kognitiv:** förståelse för regler, strategiskt tänkande. **Kreativ:** lämna avtryck genom att placera rullarna i olika position.



Turbo challenge

Fysisk: muskler i överkroppen tränas när barnen hänger. Smidighet, proprioception och koordination stärks. Den roterande rörelsen övar rumsuppfattning och sinne för balans.

Socioemotionell: sektionerna på varje snurra möjliggör för fler barn att hänga i armar eller knän och samarbeta. Det tränar empatin och förmågan att turas om.



Klättervägg

Fysisk: utvecklar barnens koordination och muskelstyrka när de klättrar.

Socioemotionell: tvåsidig klättring uppmuntrar samarbete.



Ledstänger

Fysisk: koordination, arm- och magmuskler tränas. Att landa stärker bentätheten som särskilt utvecklas i tidig barndom.

Socioemotionell: turordning och att ta risker.



Vinglig bro

Fysisk: sinne för balans och rum, träning av hållning - viktigt för att kunna sitta still.

Socioemotionell: samarbete, turas om och vänskaplig tävling på plattorna.



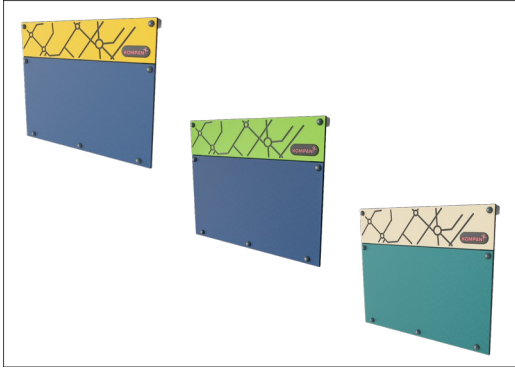
Klätternät

Fysisk: barnen utvecklar koordination och muskelstyrka. Nätets asymmetri utmanar barnen när de klättrar och kryper igenom.

Socioemotionell: de stora maskorna möjliggör för fler barn att sitta tillsammans.

Trippeltorn med Turbo Challenge

PCM310221



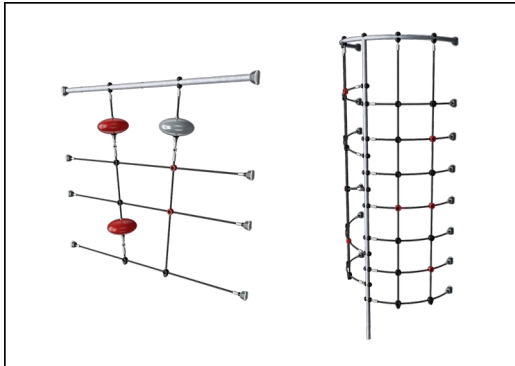
Paneler av 19 mm EcoCore™. EcoCore™ är ett mycket hållbart, miljövänligt material som inte bara är återvinningsbart efter användning, utan också består av material som tillverkats av +95% återvunnet material från livsmedelsförpackningar.



Alla golv bärs upp av unikt utformade aluminiumprofiler med låg kolhalt och flera fästalternativ. De gråfärgade gjutna golven är tillverkade av 75% PP-material från konsumentavfall med ett halkfritt mönster och en strukturerad yta.



Huvudstolpar med fötter i varmförzinkat stål finns i olika material: Stolpar av tryckimpregnerad furu. Förzinkade på in- och utsidan med pulverlackerad toppfinish av stålstolpar. Blyfri aluminium med färganodiserad toppfinish. Greenline TexMade-stolpar av 95% återvunnet PE- och textilavfall efter konsument.



Rep av UV-stabiliserade PES-repsträngar med inre stålvråerförstärkning. Polyester garnet är tillverkat av +95% post-consumer återvunnet material och smälts induktivt på varje tråd.



Rutschkanorna kan väljas i sex olika färger och tre olika material: Raka eller böjda formgjutna PE-slides i ett stycke, tillverkade av 33% återvunnet post-consumer återvunnet material i olika färger. Kombinerade EcoCore™-sidor och rostfritt stål. Helt rostfritt stål i ett enda stycke för mer vandalismskyddade lösningar.



KOMPAN GreenLine-versionerna är designade med ultimata miljövänliga material med lägsta möjliga CO2e-utsläppsfaktor. TexMade-stolpe, EcoCore™-paneler av 95% post-consumer återvunnet material och gjutna PP-däck.

Artikelnr. PCM310221-0951

Installationsinformation

Max. fallhöjd	246 cm
Säkerhetsområde	62,9 m ²
Total installationstid	26,3
Grävdyb (volym)	0,62 m ³
Betong (volym)	0,20 m ³
Stolpdjup (standard)	90 cm
Fraktvikt	1.054 kg
Förankring	Ytmonterin g
	Nedgrävni ng

Information om garanti

EcoCore HDPE	Livstidsgaranti
Stolpar	10 år
PP-plattformar	10 år
Rep & nät	10 år
Reservdelar garanterade	10 år



Hållbarhetsdata

PCM310221



Cradle to Gate A1-A3	Total CO ₂ -utsläpp	CO ₂ e per kg	Återvunna material
	kg CO ₂ e	kg CO ₂ e/kg	%
PCM310221-0951	1.502,88	2,07	69,27
PCM310221-0905	1.792,88	3,01	53,48

Det övergripande ramverket som tillämpas för dessa faktorer är miljövarudeklarationen (EPD, Environmental Product Declaration), som kvantifierar "miljöinformation om produktens livscykel och möjliggör jämförelser av produkter som uppfyller samma funktion" (ISO, 2006). Denna struktur följer här och använder en livscykelanalys för hela produktstadiet från råmaterial till färdig produkt (A1-A3).

Kompan A/S

C.F. Tietgens Boulevard 32C
DK-5220 Odense SØ
Denmark



Verification of CO₂ calculation of: Play systems



Data version no. 2023-10-05

The CO₂ calculation and data are in compliance with the principles of a carbon footprint impact according to the GHG protocol (Greenhouse Gas Protocol), Scope 3, cradle to gate related to all individual components in the product category: "Play systems" represented by item no.: PCM200321-0950.

(Scope 3 emissions include emission sources in the upstream and downstream value chain).

Date: 30. October 2023 | Valid until: 30. October 2025

Verified by:

Julie Marie Vejsgaard Larsen, LCA & EPD Consultant

Verification based on report: Validation of CO₂ calculation of 9 categories of Kompan product line, version 1.0, prepared by: Bureau Veritas HSE, Denmark: Julie M. V. Larsen.

Publication date: 30. October 2023

By Bureau Veritas HSE
www.bureauveritas.dk
+45 7731 1000

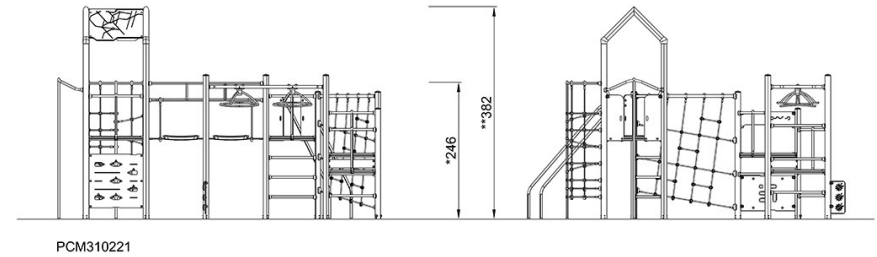
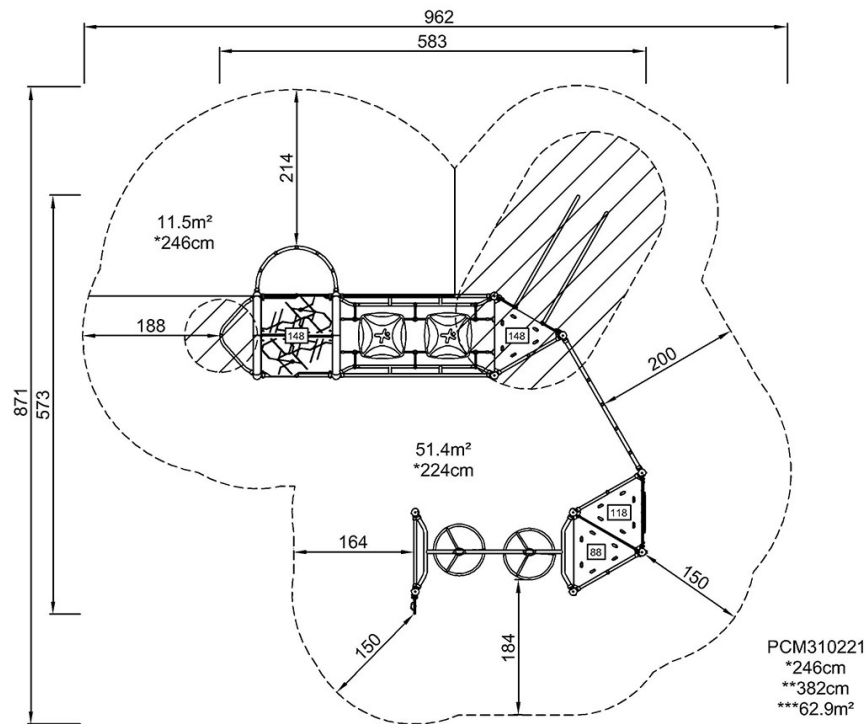


Trippeltorn med Turbo Challenge

PCM310221

* Max fallhöjd | ** Totalhöjd | *** Säkerhetsyta

* Max fallhöjd | ** Totalhöjd



[Klicka för att se TOP VIEW](#)

[Klicka för att se SIDE VIEW](#)