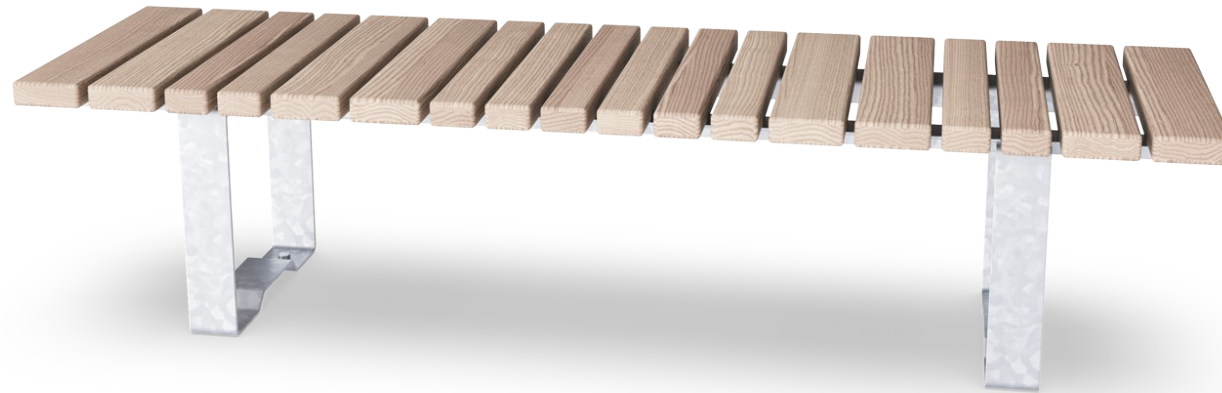



Rumba bänk 180cm

PAR1002



Artikelnr. PAR1002-0021

Generell produktinformation

Dimension LxWxH	184x52x43 cm
Åldersgrupp	-
Kapacitet (användare)	-
Färgalternativ	



Parkmöbler spelar en viktig roll i vårt samhälle då de skapar en inbjudande och sällskaplig atmosfär, en plats att träffas, umgås eller vila sig på. Modern design för alla miljöer RUMBA erbjuder flexibiliteten att skapa sittlösningar som smälter in perfekt i vilken omgivning som helst – geometri möter geografi. Konceptet är baserat på enkla cirklar, kurvor och kvadrater

och kan anpassas för att skapa skräddarsydda mönster. RUMBA Bänk är en sittplats för flera användare som är tillgänglig från alla sidor. Bänken kan utrustas med ryggstöd och armstöd för ökad komfort.

Rumba bänk 180cm

PAR1002



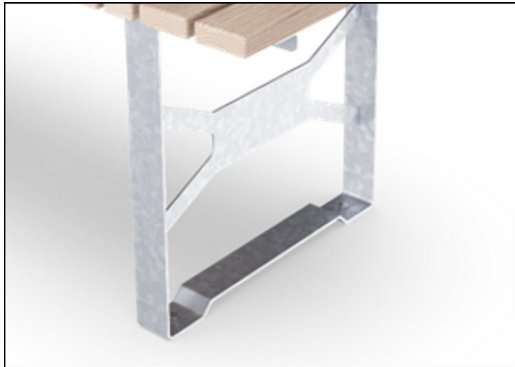
Skivorna är tillverkade av askträ från hållbara europeiska källor. Askträet är termobehandlat enligt CEN/TS 15679, hållbarhetsklass 2 enligt EN350-2.



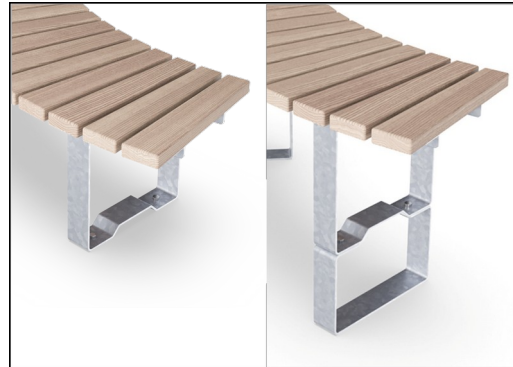
Skivorna är tillverkade av furu från hållbara europeiska källor. Träet är tryckimpregnerat enligt EN335:2013, klass 3 (motsvarar NTR klass AB). På begäran kan det levereras som FSC®-certifierat (FSC® C004450).



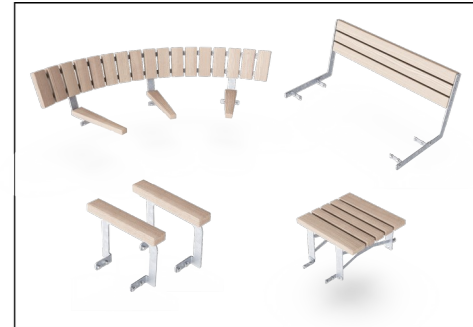
Stålytorerna är varmförzinkad stål, blyfri zink, på insidan och utsidan. Galvaniseringen har utmärkt motstånd mot rost i utomhusmiljöer och kräver lite underhåll.



Möbeln är en fristående produkt med förankringsmöjligheter som tillval. KOMPAN erbjuder flera olika förankringsalternativ som passar olika kunders specifikationer och krav. Förankringsmodulerna säljs separat.



KOMPAN parkmöbler finns för ytmontering eller nedgrävning. Ytmontering sker genom förankring i basskikt medan nedgrävning kan göras antingen direkt i mark eller med extra varmförzinkade stålfästen.



Standardversioner av bänkar och bord kan uppgraderas med ryggstöd, armstöd, bord etc. och kan sammanlänkas till lösningar som är skräddarsydda för din plats.

Artikelnr. PAR1002-0021

Installationsinformation

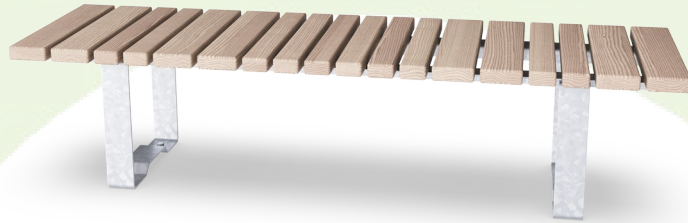
Total installationstid	1,0
Grävdjup (volym)	0,00 m ³
Betong (volym)	0,00 m ³
Stolpdjup (standard)	0 cm
Fraktvikt	50 kg
Förankring	Ytmontering ✓ Nedgrävning ✓

Information om garanti

Askträ	10 år
Varmförzinkat stål	Livstidsgaranti
Tallträ	10 år
Reservdelar garanterade	10 år
Komponenter i rostfritt stål	Livstidsgaranti

Hållbarhetsdata

PAR1002



Cradle to Gate A1-A3	Totalt CO₂-utsläpp	CO₂e per kg	Återvunna material
	kg CO ₂ e	kg CO ₂ e/kg	%
PAR1002-0021	68,41	1,56	28,66

Det övergripande ramverket som tillämpas för dessa faktorer är miljövarudeklarationen (EPD, Environmental Product Declaration), som kvantifierar "miljöinformation om produktens livscykel och möjliggör jämförelser av produkter som uppfyller samma funktion" (ISO, 2006). Denna struktur följer här och använder en livscykelanalys för hela produktstadiet från råmaterial till färdig produkt (A1-A3).

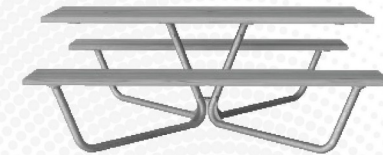
Kompan A/S

C.F. Tietgens Boulevard 32C
DK-5220 Odense SØ
Denmark

Validation of CO₂ calculation method
BUREAU VERITAS
HSE Denmark A/S



Verification of CO₂ calculation of: Park



Data version no. 2023-10-05

The CO₂ calculation and data are in compliance with the principles of a carbon footprint impact according to the GHG protocol (Greenhouse Gas Protocol), Scope 3, cradle to gate related to all individual components in the product category: "Park" represented by item no.: PAR4070-0001.

(Scope 3 emissions include emission sources in the upstream and downstream value chain).

Date: 30. October 2023 | Valid until: 30. October 2025

Verified by:

Julie Marie Vejsgaard Larsen, LCA & EPD Consultant

Verification based on report: Validation of CO₂ calculation of 9 categories of Kompan product line, version 1.0, prepared by: Bureau Veritas HSE, Denmark: Julie M. V. Larsen.

Publication date: 30. October 2023

By Bureau Veritas HSE
www.bureauveritas.dk
+45 7731 1000

